

空調設備工事を支える管材に
SPチーズ、EF片受チーズの品揃え追加!!

空調配管用高性能ポリエチレン管

クウチョウハイパーCH

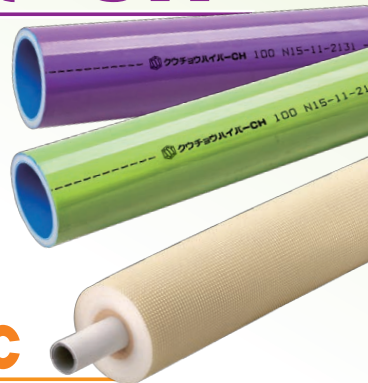
積水化学がご提案する
オールプラスチックの一体化ライン!

冷温水管

クウチョウハイパーCH

NETIS (新技術情報提供システム) 登録品

新技術名称: 空調配管用高性能ポリエチレン管・継手
登録番号: KK-170023-A



〈保温材付〉金属強化ポリエチレン管

冷温水管

スーパースロメタックスFC

クウチョウハイパーCH SPチーズ、EF片受チーズ

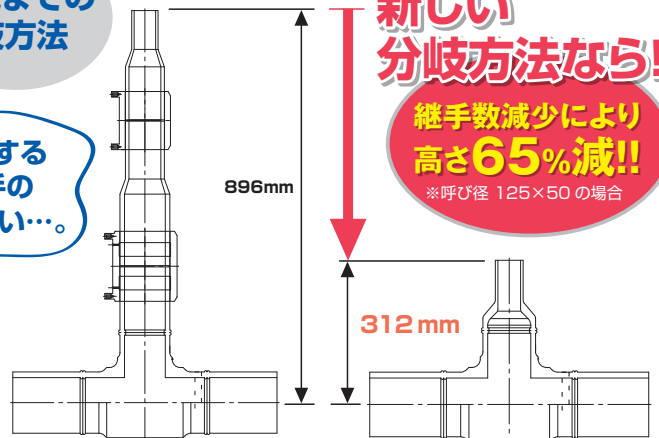
品揃え
拡充

クウチョウハイパーCH
大口径から中小口径への
分岐がスムーズに!



これまでの
分岐方法

使用する
継手の
数が多い...



新しい
分岐方法なら!!

継手数減少により
高さ65%減!!
※呼び径 125×50の場合

使用する
継手数減少により

施工スピード
向上

部材費
削減

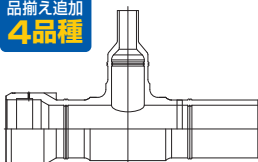
配管の納まり
改善



施工性向上に貢献いたします!

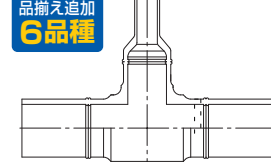
EF片受チーズ

品揃え追加
4品種



SPチーズ

品揃え追加
6品種



管種	呼び径					
	125×50	125×65	150×50	150×65	200×50	200×65
EF片受チーズ			●	●	●	●
SPチーズ	●	●	●※	●※	●※	●※

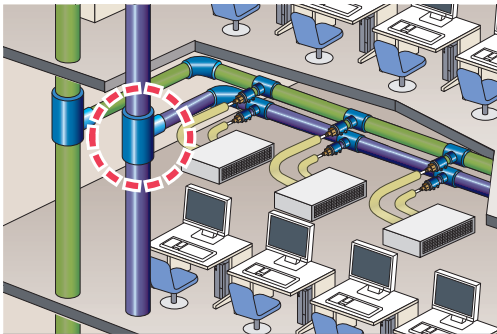
※は受注生産品です。

クウチョウハイパーCH SPチーズ、EF片受チーズ

品揃え
拡充

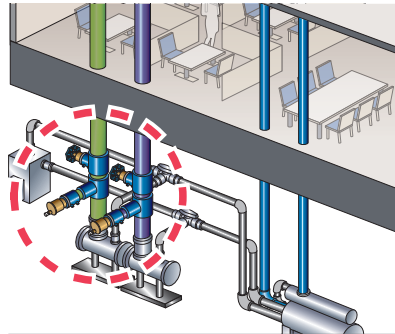
■使用箇所

クウチョウハイパーCHへの分岐



呼び径125、150、200から
呼び径50、65へ**直接分岐が可能です。**

水抜き弁の設置箇所



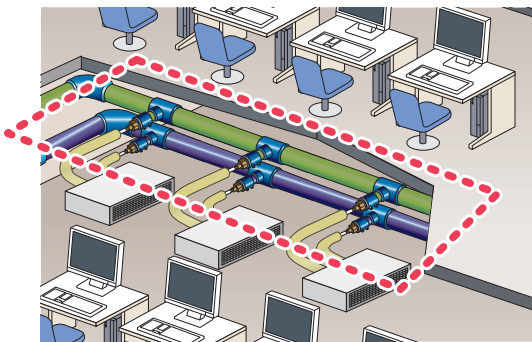
EFスクリージョイントを使用して
Rc3/4~1 1/2まで直接変換可能です。*

※直接変換可能な品種

- SPチーズ(3品種)
125×50、150×50、
200×50
- EF片受チーズ(2品種)
150×50、200×50



スーパーエスロメタックスへの分岐

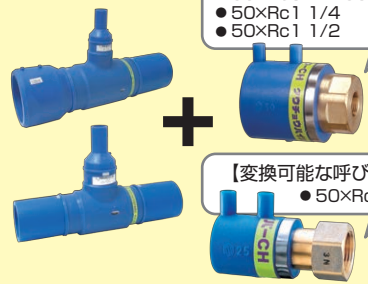


		クウチョウハイパーCH 呼び径						
		50	65	75	100	125	150	200
スーパー エスロ メタックス 呼び径	20(Rc3/4)	●	●	●	●	●	●	●
	25(Rc1)	●	●	●	●	●	●	●
	30(Rc1 1/4)	●	●	●	●	●	●	●
	40(Rc1 1/2)	●	●	●	●	●	●	●
	50(Rc2)	●	●	●	●	●	●	●

品揃え追加により変換可能に!

呼び径50分岐チーズ+呼び径50EF
スクリージョイントを使用すると**全口径**
のクウチョウハイパーCHからスーパー
エスロメタックスへの**変換がレデュサ
不要で可能です。**

- 【変換可能な呼び径】
- 50×Rc3/4 ●50×Rc1
 - 50×Rc1 1/4
 - 50×Rc1 1/2



- 【変換可能な呼び径】
- 50×Rc2

■品番・価格

品名	品番	価格(円)
クウチョウハイパーCH EF片受チーズ 150×50	CKT1F5	74,800
クウチョウハイパーCH EF片受チーズ 150×65	CKT1F4	74,800
クウチョウハイパーCH EF片受チーズ 200×50	CKT2H6	113,400
クウチョウハイパーCH EF片受チーズ 200×65	CKT2H5	113,400
クウチョウハイパーCH SPチーズ 125×50	CSPT1Q4	29,800
クウチョウハイパーCH SPチーズ 125×65	CSPT1Q3	29,800
クウチョウハイパーCH SPチーズ 150×50*	CSPT1F5	59,300
クウチョウハイパーCH SPチーズ 150×65*	CSPT1F4	59,300
クウチョウハイパーCH SPチーズ 200×50*	CSPT2H6	77,900
クウチョウハイパーCH SPチーズ 200×65*	CSPT2H5	77,900

※は受注生産品です。

▲注意事項

- 使用温度・寸法規格・酸素透過性能などが異なるため、エスロハイパーAW、JWとは接続できません。クウチョウハイパーCHパイプ、継手の組み合わせで使用してください。誤使用防止のため、継手に「クウチョウハイパーCH」のシールが貼り付けされているか確認してください。
- 継手挿し口部はEF融着時に必ず切削(スクレープ)が必要です。

- 継手挿し口部は切断しないでください。
- 継手のEF接合部の融着面に異物(シリコンシーラント、油脂等)が付着すると、融着不良、漏水の原因となります。融着前に必ず汚れの付着が無いかご確認ください。
- その他、注意事項はクウチョウハイパーCHのカタログ・技術資料をご確認ください。

積水化学工業株式会社 環境・ライフラインカンパニー

東北支店
設備システム営業所 022(217)0608

東日本支店 建築営業部
東京設備システム営業所 03(6748)6510
関東設備システム営業所 048(646)0160
横浜営業所 045(311)9115
静岡営業所 054(333)9810
甲信営業所 0263(38)1220
東関東営業所 043(204)5070

中部支店
設備システム営業所 052(307)6806

西日本支店
近畿設備システム営業所 06(6365)4503
中国設備システム営業所 082(224)6251
北陸営業所 076(231)4245
京滋営業所 075(662)3418
四国営業所 087(821)2113

九州支店
設備システム営業所 092(271)1314
沖縄営業所 098(943)2780

積水化学北海道(株)
建築営業部 011(737)6330

エスロンタイムズ
<https://eslontimes.com>



QRコードで
アクセスは
コチラ!

専用の管理ページでさらに便利に!
あなただけのエスロンタイムズ
MYエスロン®

お客様相談室 03(6748)6480

●お問い合わせは各営業所へ

*記載価格はメーカー希望標準設計価格です。
*価格には消費税は含まれておりません。
*記載価格は2020年7月現在のものです。
*印刷のため製品の色調は実物とは異なる場合があります。
*記載事項は予告なく変更する場合があります。

不許転載

2020年 7月 初 版

クウチョウハイパーCH
SPチーズ・EF片受チーズ品揃え拡充 リーフレット

積水化学工業株式会社
建築システム事業部

ツールコード

No. 06062

2020. 7. 3TH TX