

マンション
管理組合様へ

共用部給排水管の
改修工事を
検討されるなら…



更新 と 更生

それぞれの**メリット、デメリット**を
理解して選びましょう!

選択は慎重に!

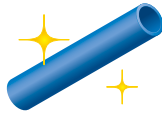
更新

更生

最新技術の

新しい配管

※工場生産品の為、品質が均一

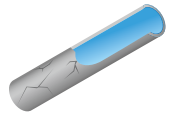


管路品質

既存の管を

ライニング

※事前処理・ライニング処理の精度に品質が左右される
※更生管内部を全て検査することはできないため品質確保が困難



既存管を撤去するため

長くなる

※排水管において、内装工事が伴う場合には4~5日の入室工事が発生



工期

既存管を撤去しないため

短い

※排水管の場合でも大がかりな内装工事が不要のため、
在宅1~2日で工事可能



- **仮設配管**が必要
- 既設管撤去の**騒音**

※排水管の場合は内装解体・排水制限、給水管の場合は断水が発生



現場環境

- **仮設配管**が必要
- **コンプレッサーの騒音**

※給水管の場合は断水が発生
※排水管の場合は排水制限が発生



**30年以上
更新不要**

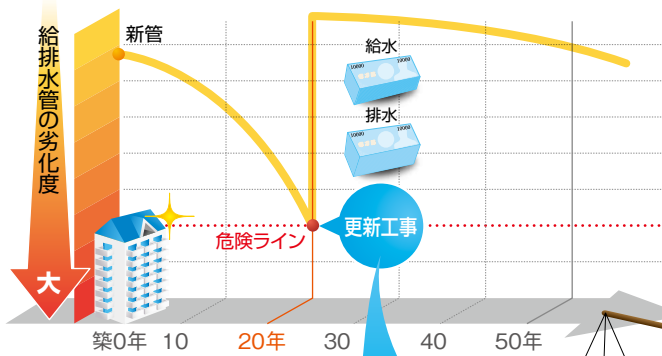


管路
耐用年数

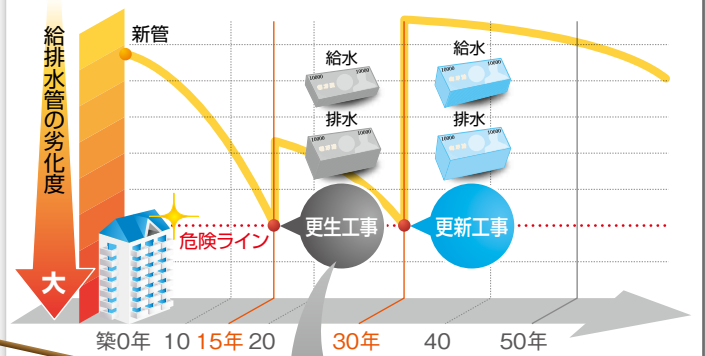
**10~15年後に
更新**



これからの方法 一度だけ**更新**工事を実施



これまでの方法 **更生**工事後**更新**工事を実施



※国土省の「長期修繕計画作成ガイドライン」より

長期重視型

新しい管で長期の安心確保

新築から50年経過時までにかかる**お金は…**

短期重視型

とりあえず既存管を延命したい



長期重視型の方におすすめ!



給水管の最新技術管材の紹介

水道用耐震型高性能ポリエチレン管

埋設給水配管から給水立て管までオール樹脂の一体化耐震配管を実現します。

割れ、漏水などの異常なし!

接続箇所はEF接合で一体化



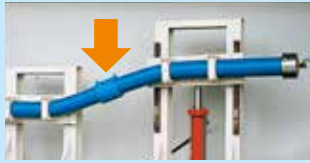
耐震性

東日本大震災
被害報告

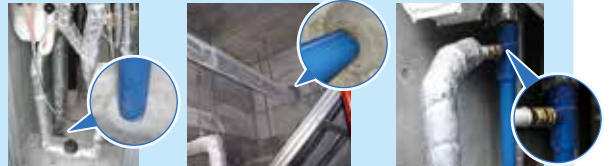
ゼロ

※津波の被害は除く

30cmの強制変位もクリア!



■せん断試験



東日本大震災での写真

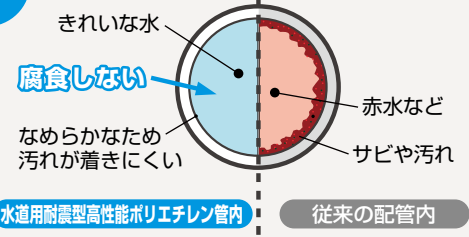
耐久性

内圧1.0MPaで50年の耐久性

- 内圧クリープ試験結果〔ISO TR 9080〕世界の有力なPE100認定機関であるスウェーデンの“EXOVA社(旧Bodycote Polymer社)”で認証されました。

耐食性

赤水の心配なし!



排水管の最新技術管材の紹介

建物用耐火性硬質ポリ塩化ビニル管

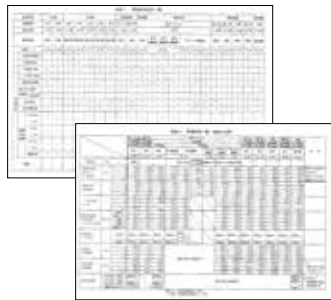
耐火テクノロジーにより、火災の際の延焼を防止します。

防火区画の貫通がパイプだけで可能

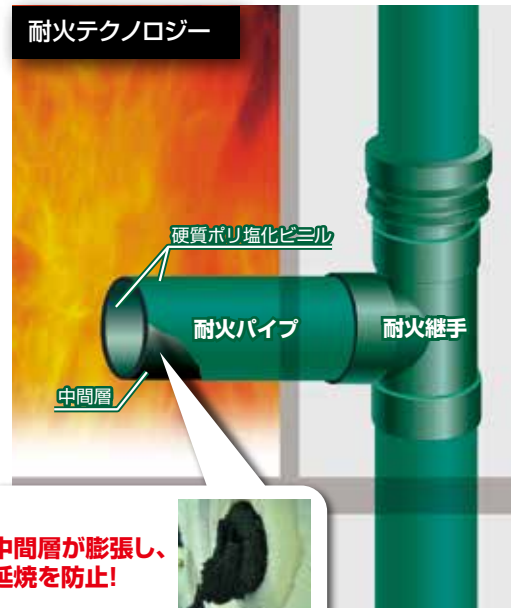
塩ビ管(JIS規格品)と同一寸法、同等性能を保証しています。



- ・国土交通大臣認定取得
- ・日本消防設備安全センター性能評定取得



耐火テクノロジー



中間層が膨張し、延焼を防止!

*印刷のため製品の色調は実物とは異なる場合があります。
*記載事項は予告なく変更する場合があります。

不許転載

2014年 6月 初 版

マンション共用部
給排水管改修工事 ご提案資料

積水化学工業株式会社
集合住宅リノベーション事業推進部

積水化学工業株式会社 環境・ライフラインカンパニー

東北支店

民需/ビューチェーン営業所 022(217)0608
北東北事業所 019(624)6000

中部支店

民需/ビューチェーン営業所 052(957)5303

九州支店

民需/ビューチェーン営業所 092(271)1314

東日本支店 民需/ビューチェーン営業部

東京民需営業所 03(5521)0641
横浜事業所 045(474)1810
静岡事業所 054(275)0720
甲信事業所 0263(38)1220
関東民需営業所 048(646)0160
新潟事業所 0258(21)0251
東関東事業所 04(7130)0010

西日本支店 民需/ビューチェーン営業部

近畿民需営業所 06(6365)4503
北陸事業所 076(231)4245
京滋事業所 075(662)3418
中・四国民需営業所 082(224)6251
四国事業所 087(815)3582

積水化学北海道(株)

営業本部 011(737)6330

ESLONTIMES on the Web
<http://www.eslontimes.com>

お客様相談室 【東京】03(5521)0505 【大阪】06(6365)4133

●お問い合わせは上記各営業所へ

ツールコード

No.05399

2014. 6. 3TH TX