

積水化学工業株式会社

環境・ライフラインカンパニー 建材事業部

積水化学北海道（株）

〒007-0837 TEL 011（785）3321 札幌市東区北37条東29丁目6-15

東北営業所

〒980-6010 TEL 022（217）0608 仙台市青葉区中央4-6-1（SS30ビル10階）

東京営業所

〒105-8566 TEL 03（6748）6513 東京都港区虎ノ門2-10-4（オークラプレステージタワー）
TEL 03（6748）6514

名古屋営業所

〒450-6642 TEL 052（307）6806 名古屋市中村区名駅1-1-3（J Rゲートタワー 42階）

名古屋営業所（中部セキスイ商事株式会社）

〒486-0804 TEL 0568（56）3121 愛知県春日井市鷹来町字下東光坊4516

大阪営業所

〒530-8565 TEL 06（6365）4520 大阪市北区西天満2-4-4（堂島関電ビル）

北陸営業所

〒920-0031 TEL 076（231）4464 金沢市広岡3-1-1（金沢パークビル）

広島営業所

〒730-0017 TEL 082（224）6251 広島市中区鉄砲町7-18（東芝フコク生命ビル10階）

山陰営業所（西日本セキスイ商事株式会社）

〒680-0911 TEL 0857（28）1231 鳥取県鳥取市千代水3-51

四国営業所（西日本セキスイ商事株式会社）

〒761-0301 TEL 087（868）3800 高松市林町1509番地

福岡営業所

〒812-0033 TEL 092（271）1350 福岡市博多区大博町1-2

お客様相談室 TEL 03（6748）6480

エスロン雨といのホームページ <https://www.eslontimes.com/kenzai/>

【ホームページ】 【簡易排水計算システム】 【大型高排水システム紹介動画】



【大型高排水システムカタログ】



【超芯V-MAXカタログ】



安全についてのご注意

- 当カタログの掲載商品は、専門的な施工が必要です。施工の際は、専門工事店におまかせください。
- 施工の際は、別冊の施工説明書をお読みのうえ正しくご使用ください。詳しくは積水化学の各営業所までお問い合わせください。

- 製品仕様、梱包仕様、色、および価格は予告なく変更することがあります。また、予告なく発売を中止することがありますので、ご了承ください。
- 印刷のため、色調は実物と異なることがあります。
- 当カタログからの無断転載はかたくお断りいたします。



●この印刷物は環境に配慮して植物性インキを使用しています。

SEKISUI
エスロン®雨とい

エスロン大型建物用雨とい

超芯

V型 V200 / V300 / V500

P型 P150 / P250 / P300 / P500

日本の自然に負けない、強靱な複合樹脂雨とい

資料No.
LTK1364

'09.01（初版）
'24.02-SS

世界初 「超延伸シート」を芯材に採用。
樹脂製雨といの常識を超える強度と 伸縮性を実現。

プラスチックのパイオニアであるセキスイが自社技術の粋を集めて開発した次世代大型雨とい「超芯」。大型雨といの決定版としてダントツのパフォーマンスを発揮します。



超芯シリーズ V型

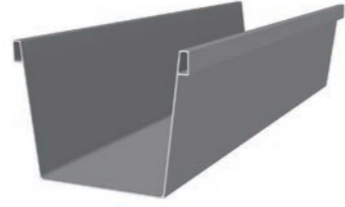
前高タイプ



下から見上げた時にスクウェアな美しさを発揮する前高デザイン。特にV200・V300では、のきといの前面と底面の幅を同一に設計している為、より美しい納まりを実現します。

超芯シリーズ P型

平行タイプ



両耳部が同じ高さのシンプルなデザイン。折版屋根に最適です。従来の塩ビ製品にくらべ耳形状を大型化。より強度アップしました。

樹脂製雨といの「特性を生かし」「限界を超えた」6つのポイント

ダントツのパフォーマンス 1 温度変化に強い



オール樹脂で、高い耐熱性を実現。

樹脂を、セキスイ独自の技術で加工した、理想の雨とい用芯材「超延伸シート」が、「超芯」の耐熱性の高さの秘密です。「超延伸シート」が表面材の塩ビ樹脂と一体化することで、塩ビの熱変形を最小限に抑えています。

ダントツのパフォーマンス 2 伸び縮みが少ない



長尺施工に最適。

全体の伸縮量がわずかな「超芯」。驚異の伸縮性能を発揮します。

ダントツのパフォーマンス 3 しなやかで強靱



1cm²あたり1.2トン※の引張強度。 ※測定値であり保証値ではありません。

「超芯」には、芯材に使った超延伸シートがもたらす抜群の強度だけではなく、樹脂本来の美点である「しなやかさ」があります。強い力をかけてたわませても、もとの形状にもどるので外力により変形したり割れたりすることがほとんどありません。

ダントツのパフォーマンス 4 錆びない腐らない



雨が多く寒暖の差が大きい、日本の自然に負けない。

「超芯」は塩ビ雨とい同様、切断面の処理が不要で、腐食とも無縁です。南北に長い日本列島のどの場所でも、どんな気候でも長く美しく使っていただける耐久性の高さは、大型雨といの理想型です。

ダントツのパフォーマンス 5 軽量化で効率アップ



重さは塩ビといの最大約2/3で作業ラクラク。

「超芯」は従来の塩ビ雨といと比べ、最大約30%という大幅な軽量化を実現しました。持ち運びも取り付けも軽々のできるため、作業時の疲労も少なく、施工効率の向上にもつながります。

ダントツのパフォーマンス 6 切断も簡単



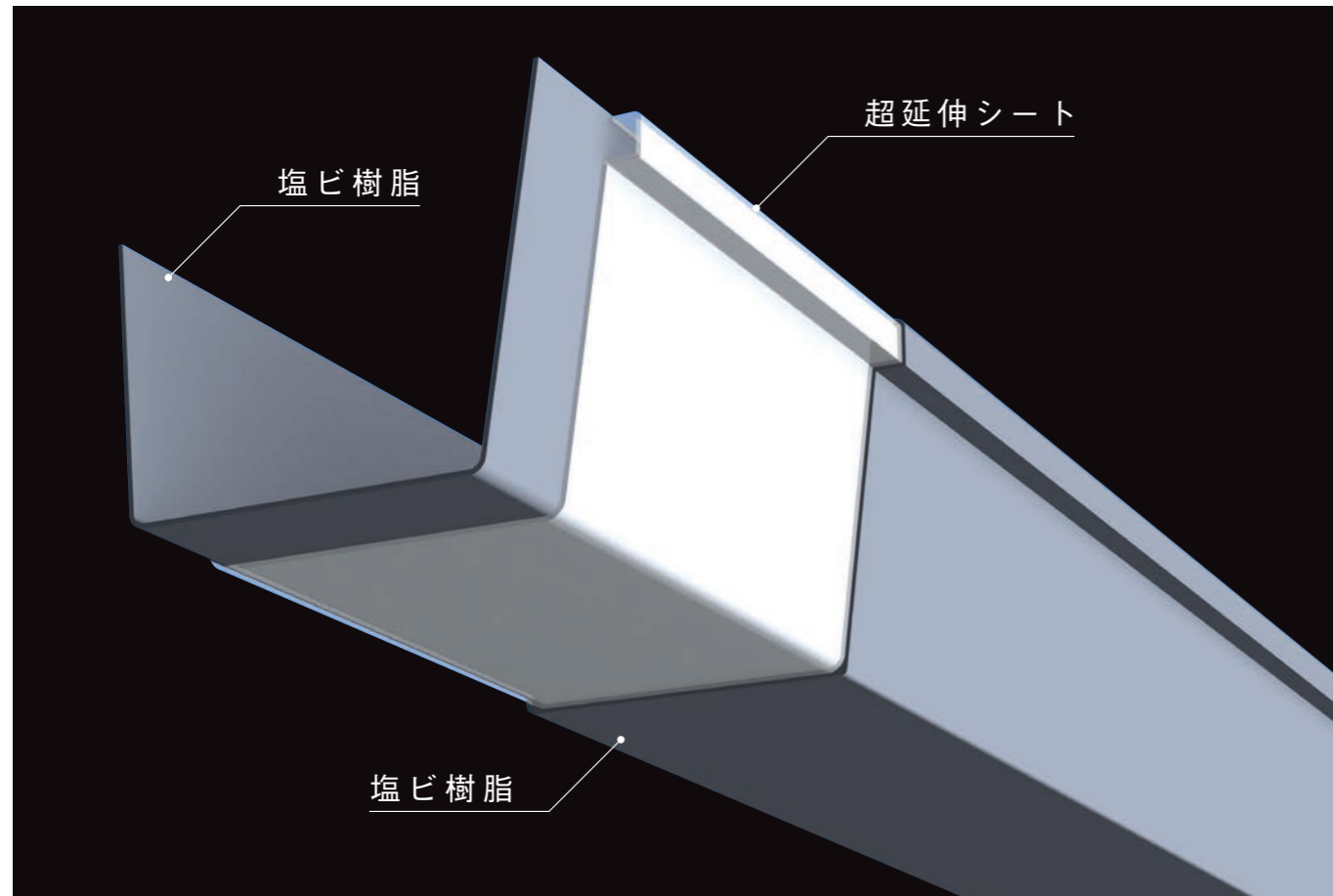
精度の高い切断が簡単に。

「超芯」は、高い引張り強度を持つ反面、施工現場で、簡単に切ることが出来ます。切断面はスムーズに仕上がりが、部品の確実な接着が容易におこなえます。

超芯シリーズの多彩な強さの秘密は、 超延伸シートと塩ビ樹脂の3層サンドイッチ構造。

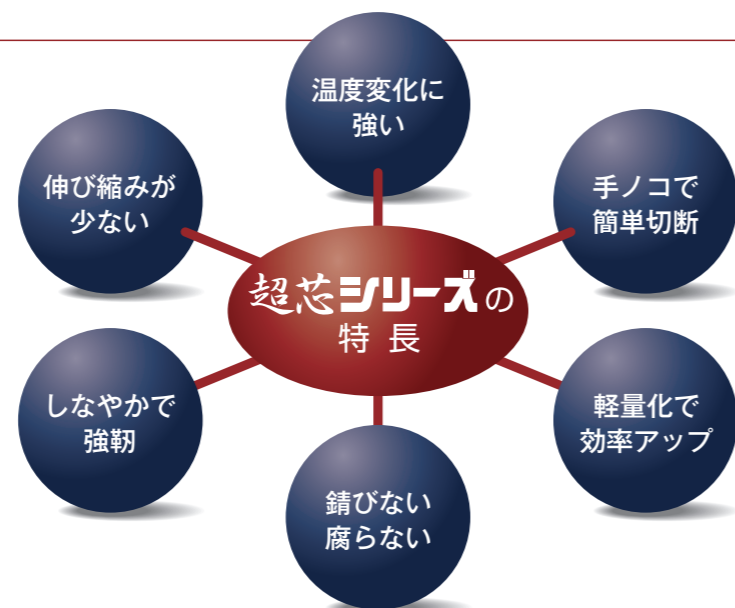
構造

「超芯」は超延伸シートの芯材と、塩ビ樹脂の3層で構成されています。これにより、超延伸シートは「低伸縮・高強度」を、塩ビ樹脂は「高耐久・耐衝撃性」を発揮します。



特長

塩ビ樹脂のメリットを残しながら、超延伸シートを芯材に使うことで、大型雨といに求められる特性のすべてにおいて、従来の樹脂製雨といを凌ぐ性能を発揮します。



品質性能比較

超延伸シートの芯材と塩ビ樹脂の3層構造が、樹脂製雨といに求められる数々の強度を、高次元にバランスさせた高い品質を生み出しています。

	項目	超芯軒樋	塩ビ軒樋	評価方法	解説
雨樋材質	構造 (イメージ)	塩ビ樹脂層 超延伸シート 塩ビ樹脂層	塩ビ樹脂層		
耐熱性能	線膨張係数 ($\times 10^{-5}/^{\circ}\text{C}$)	1.5 熱に強い・伸びない	7.0 伸縮処理(上合等)により 雨樋システムとして問題なし	— (比較・係数)	軒樋が熱により、 伸縮する時の係数
	蛇行変形 (有無)	蛇行変形無し 全く問題なし	— 通常使用上問題なし	75℃・30minにおける 蛇行変形限界性能評価 (通常を超えて限界性能) (基準:蛇行・波打ち無し)	熱による蛇行 変形の有無
耐衝撃性能	落錘衝撃 (有無)	凹み・割れなし 衝撃に強い 全く問題なし	凹み・割れなし 全く問題なし	1kg 負荷・1.2mから落下 (基準:凹み・割れ無し)	軒樋の反発形状を 復元する性能
	落体衝撃 (有無)	割れ無し 全く問題なし	割れ無し 全く問題なし	0℃・1mから軒樋落下 (基準:凹み・割れ無し)	軒樋落下による 破損性能
耐久性能	剥離性 (有無)	剥離なし 剥離せず、全く問題なし	—	凍結溶解・熱水浸漬・冷熱繰返し による表裏面と芯材の剥離 (促進評価:10年相当) (基準:剥離現象無し)	積層の剥離性能
	耐腐食性 (有無)	異常なし 錆びない 全く問題なし	異常なし	塩水噴霧試験2000時間 (基準:材料腐食・変質しない)	臨海部等の 塩害腐食性能
加工性能	切断性 (有無)	ノコ切断容易	ノコ切断容易	(基準:容易に切断) ワレ・カケなし	施工・切断 作業性能 (切り易さ)
	ホルソー切断 (有無)	ワレ・カケなし	ワレ・カケなし	(基準:容易に切断) ワレ・カケなし	施工・ホルソー 穴あけ作業性能 (穴あけ易さ)
重量	製品重量 (kg/本)	V500: 6.3 (軽い) V200: 3.2 (軽い)	V500: 8.8 V200: 4.0	(基準:定尺4mにおける重量) 塩ビ軒樋より軽量	—

※上記数値は測定値であり、保証値ではありません。

超芯シリーズ V型 (V200/V300/V500)

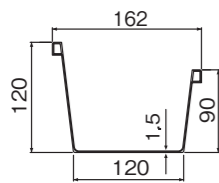
芯材に超延伸シートを採用。
多彩な性能を発揮します。

下から見上げた時にスクウェアな美しさを発揮する前高デザインを採用。特に V200・V300 では、のきといの前面と底面の幅を同一に設計している為、より美しい納まりを実現します。



超芯V200

排水断面積: 0.01130m²
排水量: 0.00594m³/sec
重量: 3.3kg/本



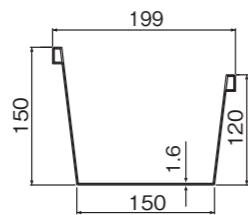
全長	品番	梱包数
4,000mm	EB50	6



当社たてといサイズ	排水方法	落し口1カ所当たりの適応屋根投影面積 (m ²)
VU75	じょうご	85
VU100	自在ドレン	118
VP75	じょうご	73
VP100	自在ドレン	118
UT75	じょうご	63
UT90	自在ドレン	97

超芯V300

排水断面積: 0.01913m²
排水量: 0.01223m³/sec
重量: 4.4kg/本



全長	品番	梱包数
4,000mm	EB51	6

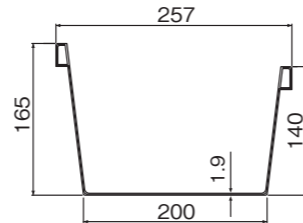


★印は受注生産品です。(納期は受注後約2週間)

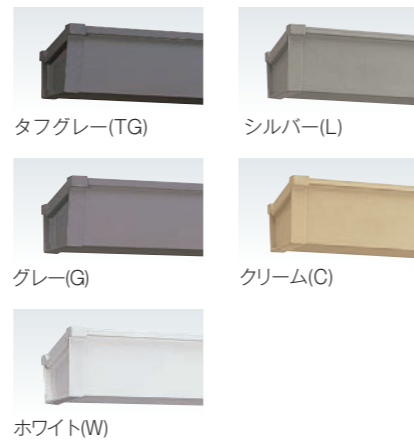
当社たてといサイズ	排水方法	落し口1カ所当たりの適応屋根投影面積 (m ²)
VU75	自在ドレン	98
VU100	じょうご	164
VU125	自在ドレン	244
VP75	自在ドレン	85
VP100	じょうご	143
VP125	自在ドレン	223
UT75	自在ドレン	73
UT90	自在ドレン	112

超芯V500

排水断面積: 0.02938m²
排水量: 0.02218m³/sec
重量: 6.4kg/本



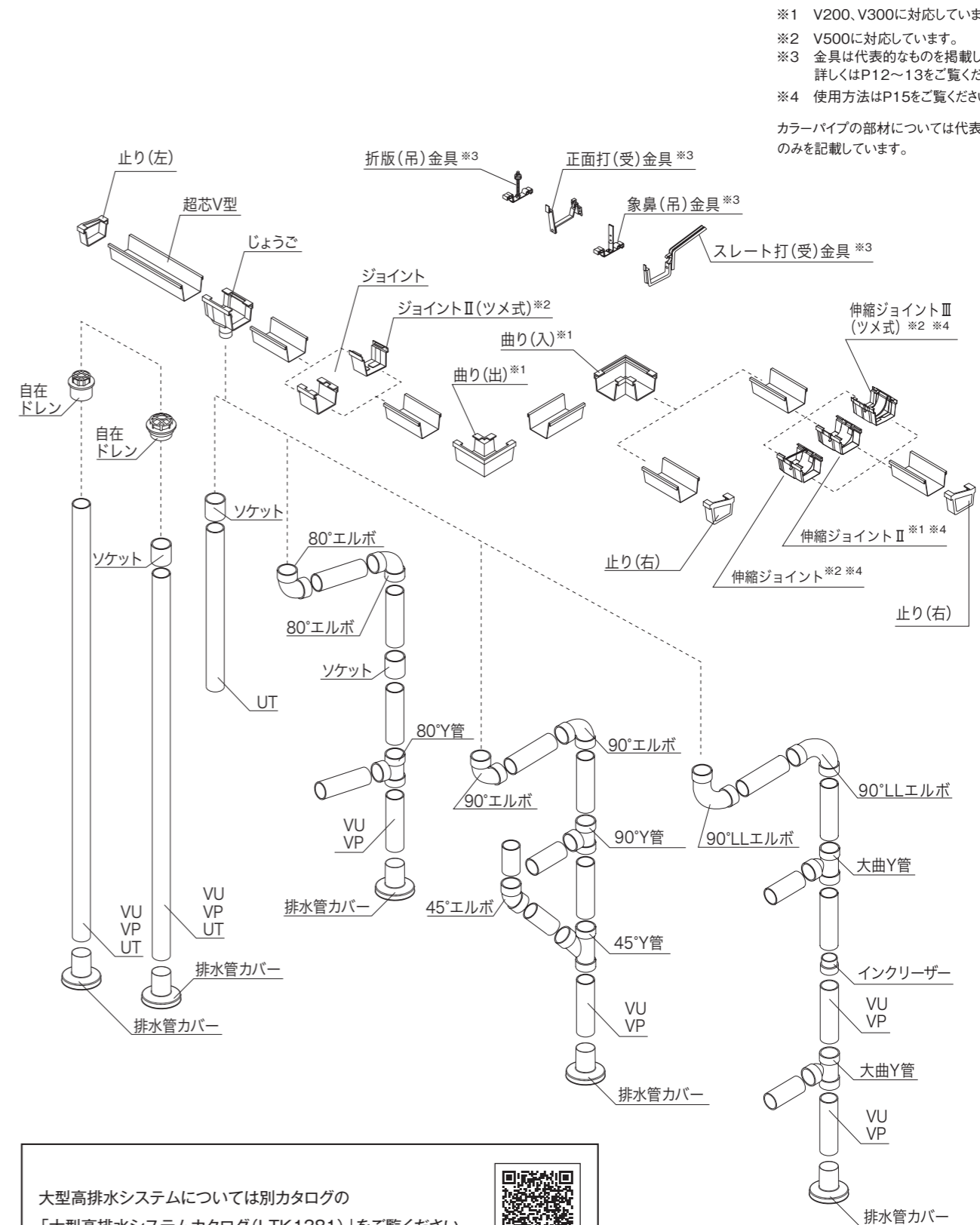
全長	品番	梱包数
4,000mm	EB52	4



当社たてといサイズ	排水方法	落し口1カ所当たりの適応屋根投影面積 (m ²)
VU75	自在ドレン	106
VU100	自在ドレン	176
VU125	じょうご	265
VU150	自在ドレン	366
VP75	自在ドレン	91
VP100	自在ドレン	154
VP125	じょうご	241
VP150	自在ドレン	329
UT75	自在ドレン	79
UT90	自在ドレン	121

※降雨強度180mm/hr・水勾配1/200、たてといの流量係数0.6の場合

標準組立図



- ※1 V200、V300に対応しています。
 - ※2 V500に対応しています。
 - ※3 金具は代表的なものを掲載しています。詳しくはP12~13をご覧ください。
 - ※4 使用方法はP15をご覧ください。
- カラーパイプの部品については代表的なもののみを記載しています。

大型高排水システムについては別カタログの「大型高排水システムカタログ(LTK1381)」をご覧ください。



超芯V-MAXについては別カタログの「超芯V-MAXカタログ(LTK1384)」をご覧ください。



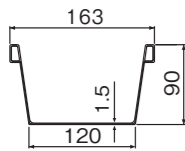
超芯シリーズ P型 (P150 / P250 / P300 / P500)

芯材に超延伸シートを採用。
シンプルなデザインで、
折版屋根に最適です。

両耳部が同じ高さのシンプルなデザイン。折版屋根に最適です。従来の塩ビ製品にくらべ耳形状を大型化。より強度アップしました。

超芯P150

排水断面積: 0.01149m²
排水量: 0.00610m³/sec
重量: 3.2kg/本



全長	品番	梱包数
4,000mm	EB60	8



タフグレー(TG)



グレー(G)



★シルバー(L)

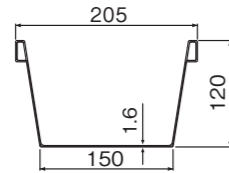
★印は受注生産品です。(納期は受注後約2週間)

当社たてといサイズ	排水方法	落水口1カ所当たりの適応屋根投影面積(m ²)
VU75	じょうご	85
VU100	自在ドレン	122
VP75	じょうご	73
VP100	自在ドレン	122
UT75	自在ドレン	63
UT90	自在ドレン	97

※降雨強度180mm/hr・水勾配1/200、たてといの流量係数0.6の場合

超芯P250

排水断面積: 0.01966m²
排水量: 0.01278m³/sec
重量: 4.3kg/本



全長	品番	梱包数
4,000mm	EB61	6



タフグレー(TG)

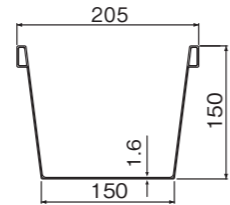


グレー(G)

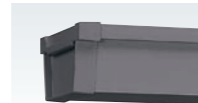
当社たてといサイズ	排水方法	落水口1カ所当たりの適応屋根投影面積(m ²)
VU75	自在ドレン	98
VU100	自在ドレン	164
VP75	自在ドレン	85
VP100	自在ドレン	143
UT75	自在ドレン	73
UT90	自在ドレン	112

超芯P300

排水断面積: 0.02459m²
排水量: 0.01699m³/sec
重量: 4.8kg/本



全長	品番	梱包数
4,000mm	EB62	6



タフグレー(TG)

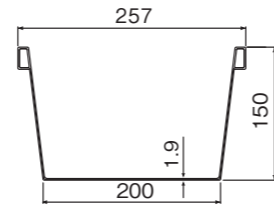


グレー(G)

当社たてといサイズ	排水方法	落水口1カ所当たりの適応屋根投影面積(m ²)
VU75	自在ドレン	110
VU100	自在ドレン	183
VP75	自在ドレン	95
VP100	自在ドレン	160
UT75	自在ドレン	82
UT90	自在ドレン	126

超芯P500

排水断面積: 0.03181m²
排水量: 0.02459m³/sec
重量: 6.8kg/本



全長	品番	梱包数
4,000mm	EB63	4



タフグレー(TG)

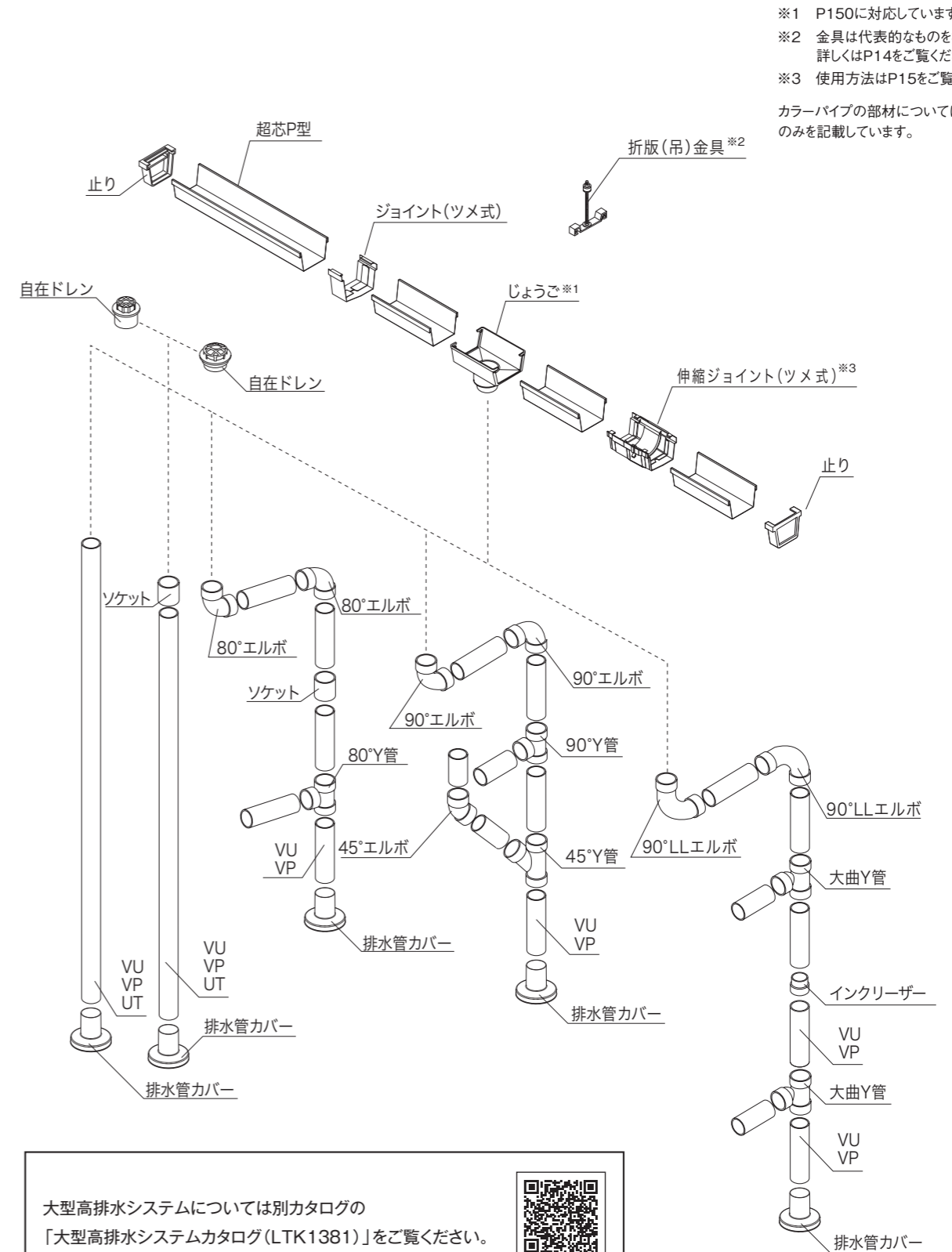


グレー(G)

当社たてといサイズ	排水方法	落水口1カ所当たりの適応屋根投影面積(m ²)
VU75	自在ドレン	110
VU100		183
VU125		275
VU150		380
VP75	自在ドレン	95
VP100		160
VP125		250
VP150		342
UT75	自在ドレン	82
UT90	自在ドレン	125



標準組立図



※1 P150に対応しています。
※2 金具は代表的なものを掲載しています。詳しくはP14をご覧ください。
※3 使用方法はP15をご覧ください。
カラーパイプの部材については代表的なもののみを記載しています。

大型高排水システムについては別カタログの「大型高排水システムカタログ(LTK1381)」をご覧ください。



超芯V-MAXについては別カタログの「超芯V-MAXカタログ(LTK1384)」をご覧ください。





本体

品名	形状	サイズ	品番	色品番								梱包数	備考
				クロ (K)	シンチャ (S)	ホワイト (W)	シルバー (L)	グレー (G)	ココア (E)	クリーム (C)	タフグレー (TG)		
角とい		V200-4,000	EB50	○	○	○	○	○	○	○	○	6	
		V300-4,000	EB51			○	○	○	★	○	○	6	
		V500-4,000	EB52			○	○	○		○	○	4	

★印は受注生産品です。(納期は受注後約2週間)

部品と金具

品名	形状	サイズ	品番	色品番								梱包数	備考
				クロ (K)	シンチャ (S)	ホワイト (W)	シルバー (L)	グレー (G)	ココア (E)	クリーム (C)	タフグレー (TG)		
じょうご		V200 x UT90 x UT75	GS90	○	○	○	▲	○	○	○	○	6	※1
		V200 x VUT100 x VUT75	GS91	★	★	○	○	○	○	○	○	6	
		V300 x VUT125 x VUT100	GH73			○	○	○	★	○	○	6	※2
		V500 x VUT150 x VUT125	GP79			○	○	○		○	○	2	
ジョイント		V200	GS92	○	○	○	○	○	○	○	○	30	
		V300	GH74			○	○	○	★	○	○	30	
		V500	GM78			▲	▲	▲		▲	▲	20	
ジョイントⅡ (ツメ式)		V500	GU52			○	○	○		○	○	8	※3
伸縮ジョイントⅡ		V200	GS93	○	○	○	○	○	○	○	○	8	
		V300	GP78			○	○	○	★	○	○	8	
伸縮ジョイント		V500	GP04			▲	▲	▲		▲	▲	4	
伸縮ジョイントⅢ (ツメ式)		V500	GU54			○	○	○		○	○	4	※3
曲り(出)		V200	GU12	○	○	○	○	○	○	○	○	5	
		V300	GU13			○	○	○	★	○	○	5	
曲り(入)		V200	GS95	○	○	○	○	○	○	○	○	5	
		V300	GH77			○	○	○	★	○	○	5	
止り(右)		V200	GS96	○	○	○	○	○	○	○	○	30	
		V300	GH75			○	○	○	★	○	○	20	
止り(左)		V200	GS97	○	○	○	○	○	○	○	○	30	
		V300	GH76			○	○	○	★	○	○	20	
止り(右・左)		V500	GM79			○	○	○		○	○	20 (10セット)	1ヶ単価

★印は受注生産品です。(納期は受注後約2週間)

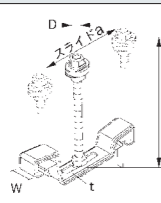
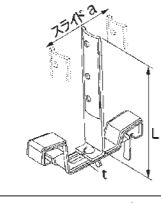
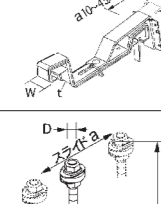
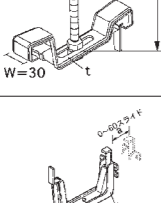
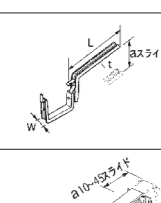
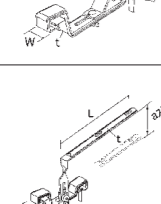
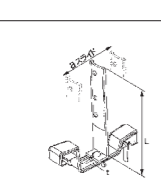

※1 ストッパー入り

※2 VU・VP接続可、エルボ・ソケット嵌合、ストッパー入り

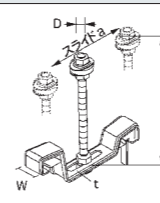
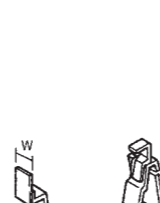
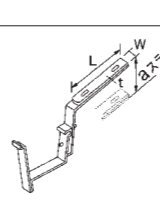
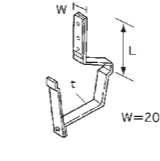
※3 ツメ式

▲は2024年4月生産終了です。

部品と金具

品名	形状	サイズ	品番	色品番	梱包数	備考
				グレー (G)		
セラミック コーティング金具 折版 (吊)		V200 - L170 (ネジ径 3/8 インチ)	LJ34	○	20	
		V200 - L270 (ネジ径 3/8 インチ)	LJ35	○	20	
		V300 - L170 (ネジ径 3/8 インチ)	LJ36	○	20	
		V300 - L270 (ネジ径 3/8 インチ)	LJ37	○	20	
		V500 - L170 (ネジ径 3/8 インチ)	LJ38	○	20	
		V500 - L270 (ネジ径 3/8 インチ)	LJ39	○	20	
		ステンレス金具 象鼻 (吊)		V200 - L170	LC63	○
V300 - L170	LC69			○	20	
ステンレス金具 正面打 (吊)		V200 -0-10~45	LK73	○	20	
		V200 -3-10~45	LK74	○	20	
		V300 -0-10~45	LK75	○	20	
		V300 -3-10~45	LK76	○	20	
ステンレス金具 折版 (吊)		V200 -L170(ネジ径 3/8 インチ)	LL90	○	20	
		V200 -L270(ネジ径 3/8 インチ)	LL91	○	20	
		V300 -L170(ネジ径 3/8 インチ)	LL92	○	20	
		V300 -L270(ネジ径 3/8 インチ)	LL93	○	20	
		V500 -L170(ネジ径 3/8 インチ)	LL94	○	20	
		V500 -L270(ネジ径 3/8 インチ)	LL95	○	20	
ステンレス金具 正面打 (受)		V200 -0-0~60	LC60	○	20	
		V200 -3-0~60	LC61	○	20	
		V300 -0-0~60	LC66	○	20	
		V300 -3-0~60	LC67	○	20	
ステンレス金具 スレート打 (受)		V200 -3-L250	LC62	○	20	
		V300 -3-L300	LC68	○	20	
亜鉛メッキ金具 正面打 (吊)		V200 -0-10~45	LF11	○	20	
		V200 -3-10~45	LF12	○	20	
		V300 -0-10~45	LK77	○	20	
		V300 -3-10~45	LK78	○	20	
亜鉛メッキ金具 スレート打 (吊)		V200 -3-L240	LF13	○	20	
		V300 -3-L280	LF26	○	20	
亜鉛メッキ金具 象鼻 (吊)		V200 -L160	LF14	○	20	
		V300 -L170	LF27	○	20	

※鋼材サイズ (W=幅、L=長さ、a=スライド幅、D=ネジ径)

品名	形状	サイズ	品番	色品番	梱包数	備考
				グレー (G)		
亜鉛メッキ金具 折版 (吊)		V200 -L170(ネジ径 3/8 インチ)	LG68	○	20	
		V200 -L270(ネジ径 3/8 インチ)	LG69	○	20	
		V300 -L170(ネジ径 3/8 インチ)	LG70	○	20	
		V300 -L270(ネジ径 3/8 インチ)	LG71	○	20	
		V500 -L170(ネジ径 3/8 インチ)	LG72	○	20	
		V500 -L270(ネジ径 3/8 インチ)	LG73	○	20	
		亜鉛メッキ金具 正面打 (受)		V200-0-10	LF02	○
V200-0-20	LF03			○	20	
V200-0-30	LF04			○	20	
V200-3-10	LF05			○	20	
V200-3-20	LF06			○	20	
V200-3-30	LF07			○	20	
V300-0-10	LF17			○	20	
V300-0-20	LF18			○	20	
V300-0-30	LF19			○	20	
V300-3-10	LF20			○	20	
V300-3-20	LF21			○	20	
V300-3-30	LF22			○	20	
亜鉛メッキ金具 スレート打 (受)		V200-大波 -L177	LF08	○	20	
		V200-小波 -L177	LF09	○	20	
		V300-大波 -L200	LF23	○	20	
		V300-小波 -L200	LF24	○	20	
		V500-大波 -L200	LF60	○	20	
亜鉛メッキ金具 象鼻 (受)		V200 -L141	LF10	○	20	
		V300 -L142	LF25	○	20	

※鋼材サイズ (W=幅、L=長さ、a=スライド幅、D=ネジ径)

大型高排水システムについては別カタログの
「大型高排水システムカタログ(LTK1381)」をご覧ください。



超芯V-MAXについては別カタログの
「超芯V-MAXカタログ(LTK1384)」をご覧ください。

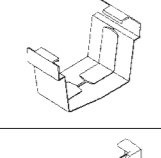


本体

品名	形状	サイズ	品番	色番			梱包数	備考
				シルバー (L)	グレー (G)	タフグレー (TG)		
角とい		P150-4,000	EB60	★	○	○	8	
		P250-4,000	EB61		○	○	6	
		P300-4,000	EB62		○	○	6	
		P500-4,000	EB63		○	○	4	

★印は受注生産品です。(納期は受注後約2週間)

部品と金具

品名	形状	サイズ	品番	色番			梱包数	備考
				シルバー (L)	グレー (G)	タフグレー (TG)		
じょうご		P150 - VUT100 - VUT75	GS79	★	○	○	5	※1
伸縮ジョイント (ツメ式)		P150	GS78	★	○	○	8	※2
		P250	GS77		○	○	8	
		P300	GS76		○	○	8	
		P500	GS75		○	○	4	
ジョイント (ツメ式)		P150	GS50	★	○	○	30	※2
		P250	GS51		○	○	20	
		P300	GS52		○	○	20	
		P500	GS53		○	○	20	
止り		P150	GS54	★	○	○	20	
		P250	GS55		○	○	20	
		P300	GS56		○	○	20	
		P500	GS57		○	○	20	
セラミックコーティング金具折版 (吊)		P150 - L170 (ネジ径 3/8 インチ)	LK80		○	○	20	
		P150 - L270 (ネジ径 3/8 インチ)	LK81		○	○	20	
		P250・P300-L170 (ネジ径 3/8 インチ)	LK82		○	○	20	
		P250・P300-L270 (ネジ径 3/8 インチ)	LK83		○	○	20	
		P500 - L170 (ネジ径 3/8 インチ)	LK84		○	○	20	
		P500 - L270 (ネジ径 3/8 インチ)	LK85		○	○	20	
ステンレス金具折版 (吊)		P150 - L170 (ネジ径 3/8 インチ)	LK92		○	○	20	
		P150 - L270 (ネジ径 3/8 インチ)	LK93		○	○	20	
		P250・P300-L170 (ネジ径 3/8 インチ)	LK94		○	○	20	
		P250・P300-L270 (ネジ径 3/8 インチ)	LK95		○	○	20	
		P500 - L170 (ネジ径 3/8 インチ)	LK96		○	○	20	
		P500 - L270 (ネジ径 3/8 インチ)	LK97		○	○	20	
亜鉛メッキ金具折版 (吊)		P150 - L170 (ネジ径 3/8 インチ)	LK86		○	○	20	
		P150 - L270 (ネジ径 3/8 インチ)	LK87		○	○	20	
		P250・P300-L170 (ネジ径 3/8 インチ)	LK88		○	○	20	
		P250・P300-L270 (ネジ径 3/8 インチ)	LK89		○	○	20	
		P500 - L170 (ネジ径 3/8 インチ)	LK90		○	○	20	
		P500 - L270 (ネジ径 3/8 インチ)	LK91		○	○	20	

★印は受注生産品です。(納期は受注後約2週間)

※1 VU・VP接続可、エルボ・ソケット嵌合、ストッパー入り

※2 ツメ式

※鋼材サイズ (W=幅、L=長さ、a=スライド幅、D=ネジ径)

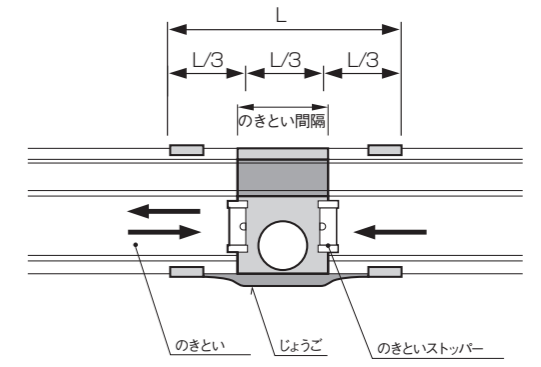
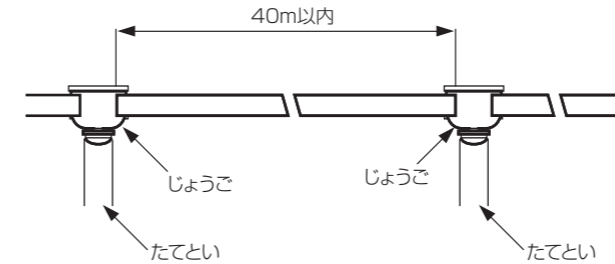
注) 従来のP型商品とP型商品の部材・吊金具等は兼用ができません。

従来のP型商品の補修についてはご注意ください。

1) じょうごでの伸縮処理の方法

1) じょうごの設置基準は下図を参考に施行してください。

2) じょうご内は確実に切断し、軒樋ストッパーを必ずご使用ください。



2) 伸縮ジョイントでの伸縮処理の方法

- ・伸縮ジョイント：超芯Pシリーズの場合
- ・伸縮ジョイントⅡ：V200、V300の場合
- ・伸縮ジョイントⅢ：V500の場合

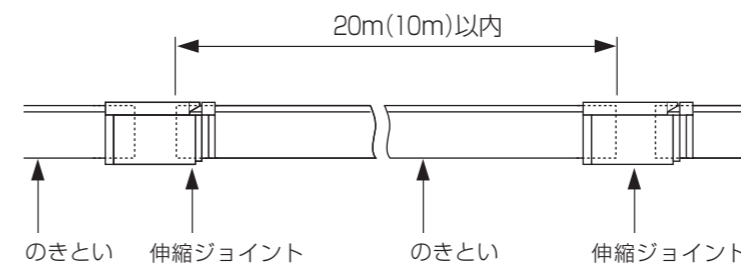
のきとい施工長さ20mに1個の割合で使用

※両端で伸縮を妨げる様な場合は施工長さが20m以下であっても「伸縮ジョイント」を使用してください。

- ・伸縮ジョイント：V500の場合

のきとい施工長さ10mに1個の割合で使用

※両端で伸縮を妨げる様な場合は施工長さが10m以下であっても「伸縮ジョイント」を使用してください。



※()内はV500伸縮ジョイントの場合

※伸縮ジョイントは総施工長に対し、バランスよく均等に配置してください。