

SEKISUI

■圧力・圧送式

エスロン[®]

下水道用ポリエチレン管

承認図集

積水化学工業株式会社

下水道用ポリエチレン管承認図集

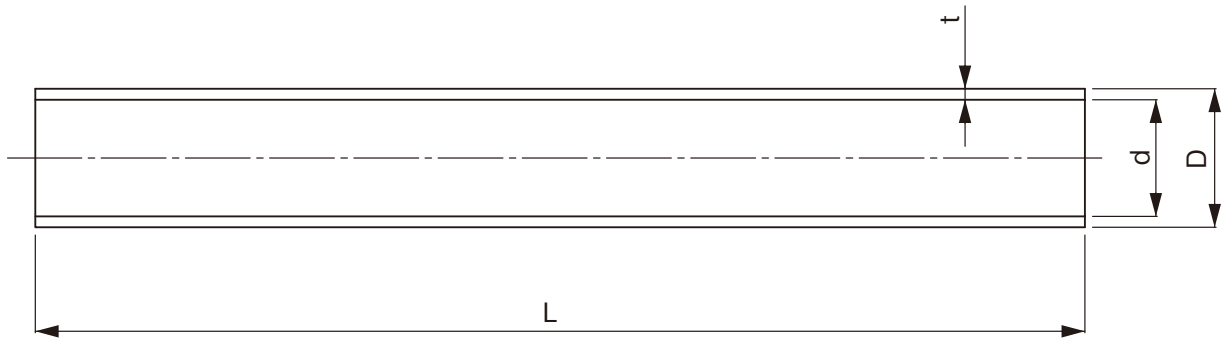
目次

品名・サイズ		ページ
直管	プレーンエンド直管	3
	片受け直管	4
継手	EFカラー	5
	EF片受11 1/4度曲管	6
	EF片受22 1/2度曲管	7
	EF片受45度曲管	8
	EF片受90度曲管	9
	EF片受S字曲管	10
	リフト用曲管	11
	EF片受片落ち管	12
	11・1/4度曲管 50J	13
	22・1/2度曲管 50J	14
	45度曲管 50J	15
	90度曲管 50J	16
	片落ち管 75×50J	17
	フランジ短管 (JIS 10K)	18
	フランジ短管 (上水フランジ)	19
	Y形支管	20
	T形支管	21

品名・サイズ		ページ
継手	EF片受同径Y形分岐管	22
	EF片受異径Y形分岐管 (1段落)	23
	圧送管用同径Y形分岐管	24
	T形分岐管支管仕様 (50分岐)	25
	Y形分岐管支管仕様 (75分岐)	26
	EFキャップ	27
	パイプキャップ	28
	鞍付きマンホール継手	29
	鞍付きマンホール継手 (水圧用)	30
	砂付き短管	31
	急傾斜下水道システム用曲管	32
	フタ付短管	33
	フランジ付分岐管	34
	PVC-PE変換継手	35
	サイバックキャップ	36
	45°エルボ曲管	37
	90°エルボ曲管	38
	マンホール継手内副管	39

品名

下水道用ポリエチレン管
プレーンエンド直管



単位:mm

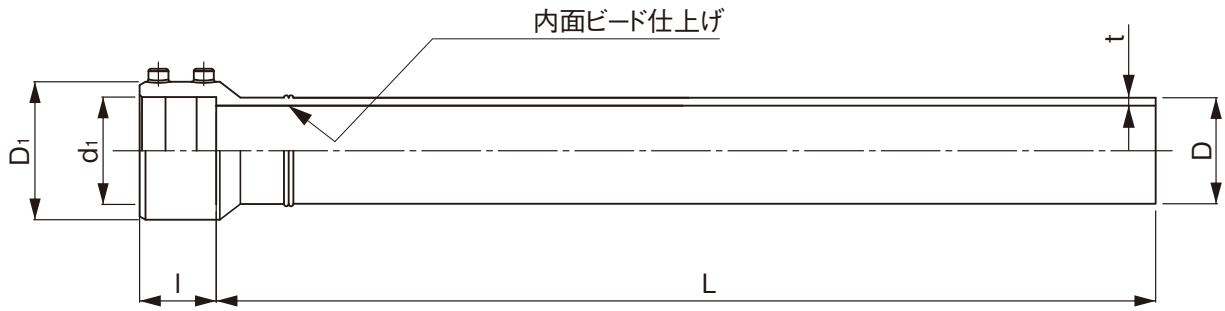
呼び径	外径D	厚さt	長さL	参考	
	基準	基準	基準	d	質量(kg/本)
50-J	60.0 ±0.2	4.4 $^{+0.6}_{-0}$	5000 $^{+100}_{-0}$	50	3.96
75	90.0 $^{+0.6}_{-0}$	6.7 $^{+0.9}_{-0}$		76	9.06
100	125.0 $^{+0.8}_{-0}$	9.2 $^{+1.1}_{-0}$		105	17.17
150	180.0 $^{+1.2}_{-0}$	13.3 $^{+1.5}_{-0}$		152	35.65
200	250.0 $^{+1.5}_{-0}$	18.4 $^{+2.1}_{-0}$		211	68.50
250	315.0 $^{+1.8}_{-0}$	23.2 $^{+2.5}_{-0}$		266	108.60
300	355.0 $^{+2.2}_{-0}$	26.1 $^{+2.9}_{-0}$		300	137.15

※上記サイズは、JSWAS K-14(社)日本下水道協会下水道用ポリエチレン管規格認定品である。

品名	下水道用ポリエチレン管 プレーンエンド直管	図番	PE-SP
作成日	2024.4.1	製図	積水化学工業株式会社

品名

下水道用ポリエチレン管
片受け直管



単位:mm

呼び径	外径D	厚さt	長さL	受口内径d1(電熱体部)	受口長さ	受口外径D1	質量(kg/本)
	基準	基準	基準	基準	(最大)	参考	参考
75	90.0 ^{+0.6} ₋₀	6.7 ^{+0.9} ₋₀	5000 ⁺¹⁰⁰ ₋₀	90.7 ^{+0.8} ₋₀	78	117	9.04
100	125.0 ^{+0.8} ₋₀	9.2 ^{+1.1} ₋₀		125.9 ^{+0.9} ₋₀	86	163	17.08
150	180.0 ^{+1.2} ₋₀	13.3 ^{+1.5} ₋₀		181.4 ^{+1.0} ₋₀	108	232	38.40
200	250.0 ^{+1.5} ₋₀	18.4 ^{+2.1} ₋₀		251.7 ^{+1.3} ₋₀	140	310	72.59
250	315.0 ^{+1.8} ₋₀	23.2 ^{+2.5} ₋₀		316.8 ^{+1.6} ₋₀	173	396	116.40

※上記サイズは、JSWAS K-14(社)日本下水道協会下水道用ポリエチレン管規格|認定品である。

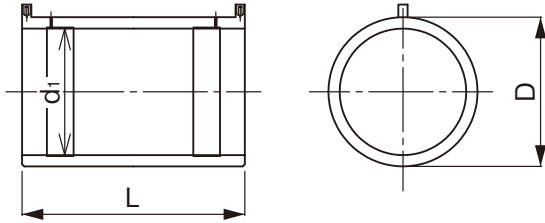
注1) 受口内径d1は、直角2方向以上の内径(電熱体部)測定の平均値とする。

品名	下水道用ポリエチレン管 片受け直管		図番	PE-SE
作成日	2024.4.1	製図	積水化学工業株式会社	

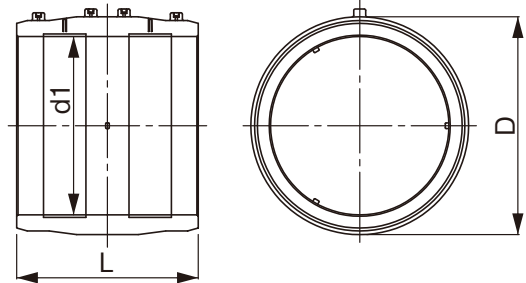
品名

下水道用ポリエチレン管
EFカラー

呼び径50J~150 両受け同時融着タイプ

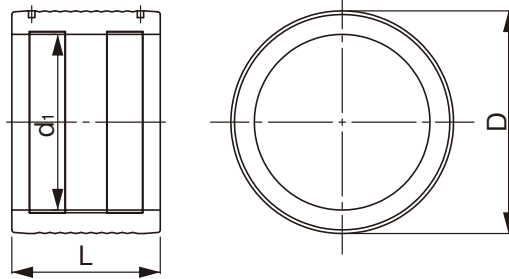


呼び径200~250 両受け独立融着タイプ



呼び径300

両受け独立融着タイプ



単位:mm

呼び径	全長L	外径D(参考)	受口内径d1(電熱体部)	備考	質量(kg/個)
* 50J	107±3	80	60.5 ^{+0.6} ₋₀	両受け同時融着	0.2
* 75	133±5	117	90.7 ^{+0.9} ₋₀		0.5
* 100	165±5	163	125.9 ^{+1.1} ₋₀		1.12
* 150	203±10	234	181.4 ^{+1.5} ₋₀		3.51
* 200	252±10	310	251.7 ^{+2.1} ₋₀	両受け独立融着	5.81
* 250	260±15	396	316.8 ^{+2.5} ₋₀		9.80
300	300±15	450	355.0 ^{+2.9} ₋₀		16.7

※上記サイズの*印は、JSWAS K-14(社)日本下水道協会下水道用ポリエチレン管規格認定品である。

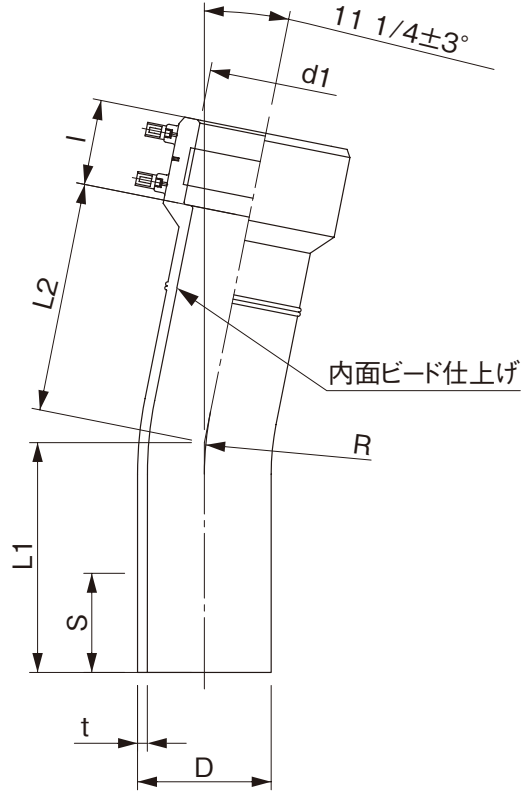
注1) 受口内径d1は、直角2方向以上の内径(電熱体部)測定の平均値とする。

注2) 呼び径300の色は黒色とする。

品名	下水道用ポリエチレン管 EFカラー		図番	PE-D
作成日	2024.4.1	製図	積水化学工業株式会社	

品名

下水道用ポリエチレン管
EF片受11・1/4度曲管



単位:mm

呼び径	D	t	L1,L2	S (最小)	R (参考)	受口内径d1	受口長さ (最大)	質量(kg/個) (参考)
75	90.0 ^{+0.6} ₋₀	6.7 ^{+0.9} ₋₀	190±25	100	225	90.7 ^{+0.8} ₋₀	78	0.95
100	125.0 ^{+0.8} ₋₀	9.2 ^{+1.1} ₋₀	215±25	110	300	125.9 ^{+0.9} ₋₀	86	2.11
150	180.0 ^{+1.2} ₋₀	13.3 ^{+1.5} ₋₀	265±25	135	450	181.4 ^{+1.0} ₋₀	108	5.42
200	250.0 ^{+1.5} ₋₀	18.4 ^{+2.1} ₋₀	325±25	175	600	251.7 ^{+1.3} ₋₀	140	12.96
250	315.0 ^{+1.8} ₋₀	23.2 ^{+2.5} ₋₀	385±25	215	750	316.8 ^{+1.6} ₋₀	173	24.54

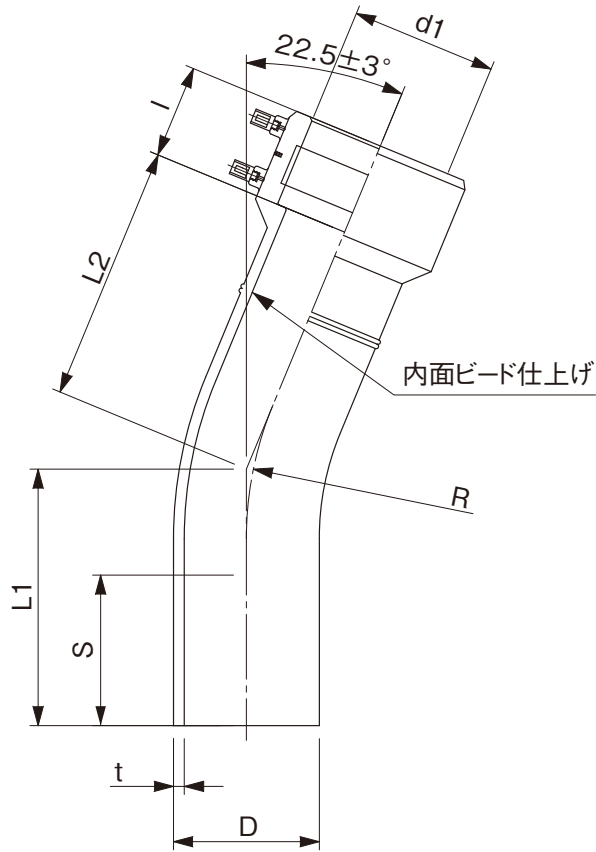
※上記サイズは、JSWAS K-14(社)日本下水道協会下水道用ポリエチレン管規格認定品である。

注1) 受口内径d1は、直角2方向以上の内径(電熱体部)測定の前平均値とする。

品名	下水道用ポリエチレン管 EF片受11・1/4度曲管		図番	PE-11BS
作成日	2024.4.1	製図	積水化学工業株式会社	

品名

下水道用ポリエチレン管
EF片受22・1/2度曲管



単位:mm

呼び径	D	t	L1,L2	S (最小)	R (参考)	受口内径d1	受口長さ (最大)	質量(kg/個) (参考)
75	90.0 ^{+0.6} ₋₀	6.7 ^{+0.9} ₋₀	210±25	100	225	90.7 ^{+0.8} ₋₀	78	1.02
100	125.0 ^{+0.8} ₋₀	9.2 ^{+1.1} ₋₀	245±25	110	300	125.9 ^{+0.9} ₋₀	86	2.31
150	180.0 ^{+1.2} ₋₀	13.3 ^{+1.5} ₋₀	310±25	135	450	181.4 ^{+1.0} ₋₀	108	6.05
200	250.0 ^{+1.5} ₋₀	18.4 ^{+2.1} ₋₀	380±25	175	600	251.7 ^{+1.3} ₋₀	140	14.42
250	315.0 ^{+1.8} ₋₀	23.2 ^{+2.5} ₋₀	460±25	215	750	316.8 ^{+1.6} ₋₀	173	27.73

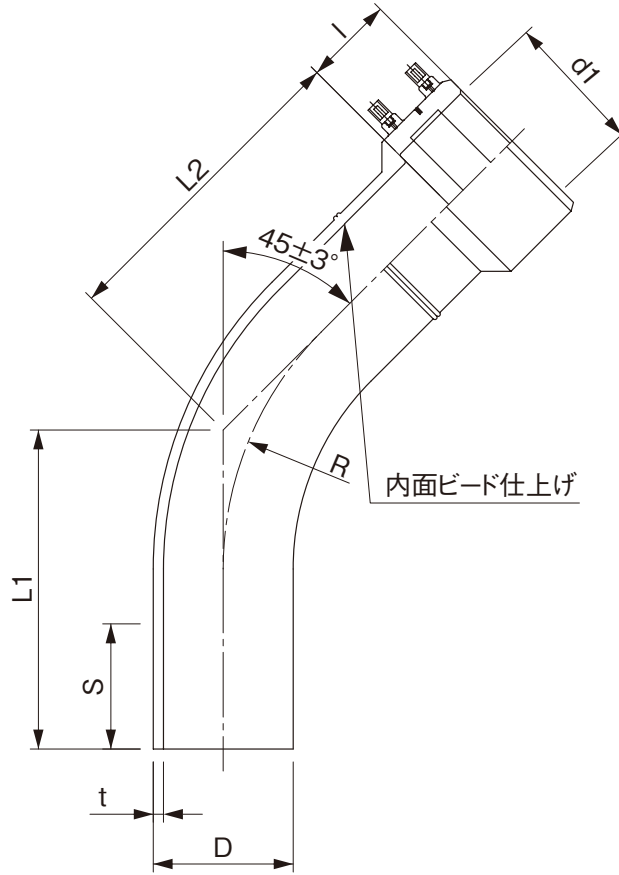
※上記サイズは、JSWAS K-14(社)日本下水道協会下水道用ポリエチレン管規格認定品である。

注1) 受口内径d1は、直角2方向以上の内径(電熱体部)測定の前平均値とする。

品名	下水道用ポリエチレン管 EF片受22・1/2度曲管		図番	PE-22BS
作成日	2024.4.1	製図	積水化学工業株式会社	

品名

下水道用ポリエチレン管
EF片受45度曲管



単位:mm

呼び径	D	t	L1,L2	S (最小)	R (参考)	受口内径d1	受口長さ (最大)	質量(kg/個) (参考)
75	90.0 ^{+0.6} ₋₀	6.7 ^{+0.9} ₋₀	260±25	100	225	90.7 ^{+0.8} ₋₀	78	1.19
100	125.0 ^{+0.8} ₋₀	9.2 ^{+1.1} ₋₀	310±25	110	300	125.9 ^{+0.9} ₋₀	86	2.72
150	180.0 ^{+1.2} ₋₀	13.3 ^{+1.5} ₋₀	410±25	135	450	181.4 ^{+1.0} ₋₀	108	7.35
200	250.0 ^{+1.5} ₋₀	18.4 ^{+2.1} ₋₀	510±25	175	600	251.7 ^{+1.3} ₋₀	140	17.69
250	315.0 ^{+1.8} ₋₀	23.2 ^{+2.5} ₋₀	625±25	215	750	316.8 ^{+1.6} ₋₀	173	34.27

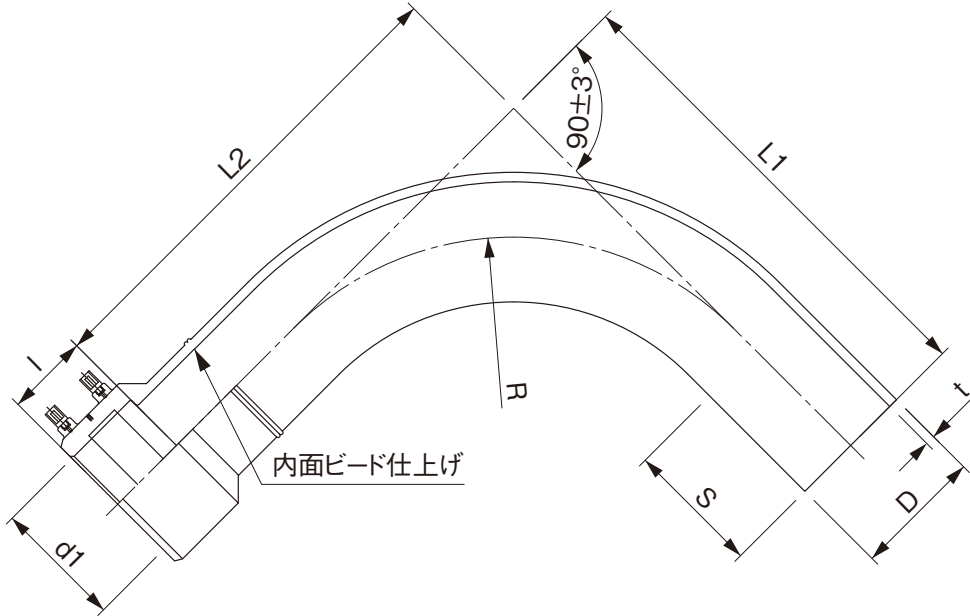
※上記サイズは、JSWAS K-14(社)日本下水道協会下水道用ポリエチレン管規格認定品である。

注1)受口内径d1は、直角2方向以上の内径(電熱体部)測定の平均値とする。

品名	下水道用ポリエチレン管 EF片受45度曲管		図番	PE-45BS
作成日	2024.4.1	製図	積水化学工業株式会社	

品名

下水道用ポリエチレン管
EF片受90度曲管



単位:mm

呼び径	D	t	L1,L2	S (最小)	R (参考)	受口内径d1	受口長さ (最大)	質量(kg/個) (参考)
75	90.0 ^{+0.6} ₋₀	6.7 ^{+0.9} ₋₀	400±25	100	225	90.7 ^{+0.8} ₋₀	78	1.69
100	125.0 ^{+0.8} ₋₀	9.2 ^{+1.1} ₋₀	495±25	110	300	125.9 ^{+0.9} ₋₀	86	3.95
150	180.0 ^{+1.2} ₋₀	13.3 ^{+1.5} ₋₀	700±25	135	450	181.4 ^{+1.0} ₋₀	108	11.31
200	250.0 ^{+1.5} ₋₀	18.4 ^{+2.1} ₋₀	890±50	175	600	251.7 ^{+1.3} ₋₀	140	27.62

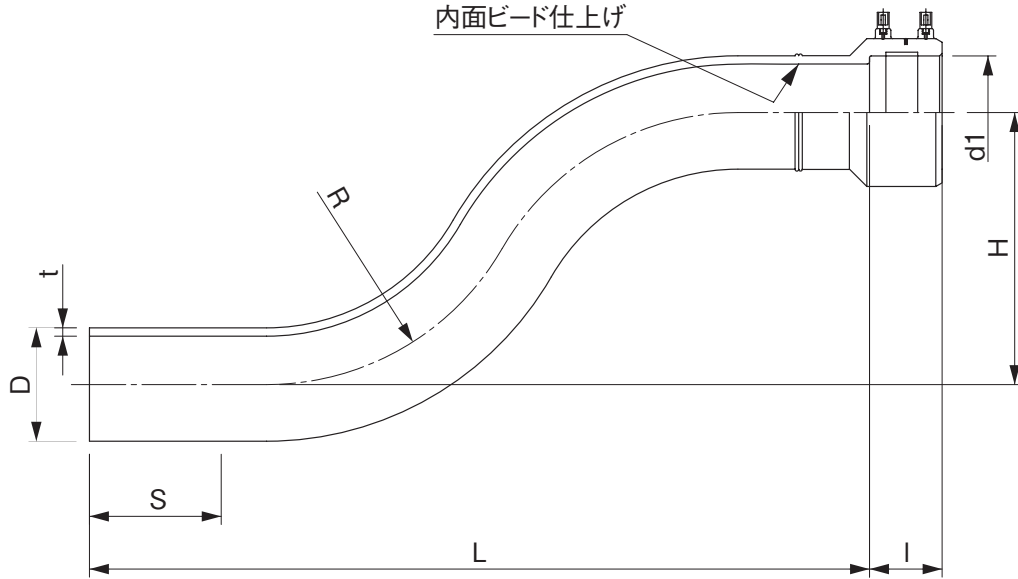
※上記サイズは、JSWAS K-14(社)日本下水道協会下水道用ポリエチレン管規格|認定品である。

注1) 受口内径d1は、直角2方向以上の内径(電熱体部)測定の平均値とする。

品名	下水道用ポリエチレン管 EF片受90度曲管		図番	PE-90BS
作成日	2024.4.1	製図	積水化学工業株式会社	

品名

下水道用ポリエチレン管
EF片受S字曲管



単位:mm

呼び径	D	t	L	H	S (最小)	受口内径d1	受口長さ (最大)	R (参考)	質量(kg/個) (参考)
100	125.0 ^{+0.8} ₋₀	9.2 ^{+1.1} ₋₀	700±70	150±20	120	125.9 ^{+0.9} ₋₀	86	300	3.84
150	180.0 ^{+1.2} ₋₀	13.3 ^{+1.5} ₋₀	900±100	200±20	145	181.4 ^{+1.0} ₋₀	108	450	9.56
*100	125.0 ^{+0.8} ₋₀	9.2 ^{+1.1} ₋₀	860±50	300±30	110	125.9 ^{+0.9} ₋₀	86	300	3.84
*150	180.0 ^{+1.2} ₋₀	13.3 ^{+1.5} ₋₀	1050±50		135	181.4 ^{+1.0} ₋₀	108	450	9.56
*200	250.0 ^{+1.5} ₋₀	18.4 ^{+2.1} ₋₀	1250±50		175	251.7 ^{+1.3} ₋₀	140	600	29.80
*100	125.0 ^{+0.8} ₋₀	9.2 ^{+1.1} ₋₀	1060±50	450±50	110	125.9 ^{+0.9} ₋₀	86	300	5.41
*150	180.0 ^{+1.2} ₋₀	13.3 ^{+1.5} ₋₀	1250±50		135	181.4 ^{+1.0} ₋₀	108	450	11.50

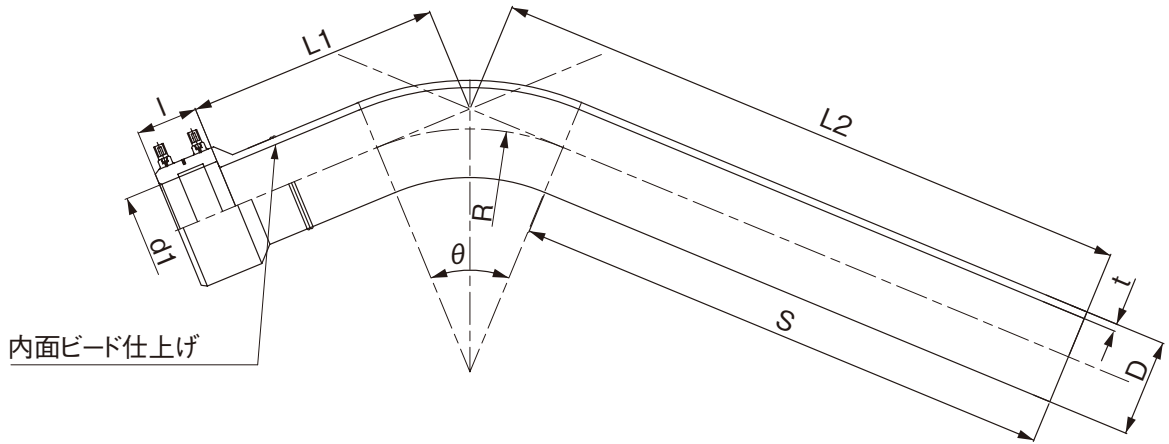
※上記サイズの*印は、JSWAS K-14(社)日本下水道協会下水道用ポリエチレン管規格|認定品である。

注1) 受口内径d1は、直角2方向以上の内径(電熱体部)測定の平均値とする。

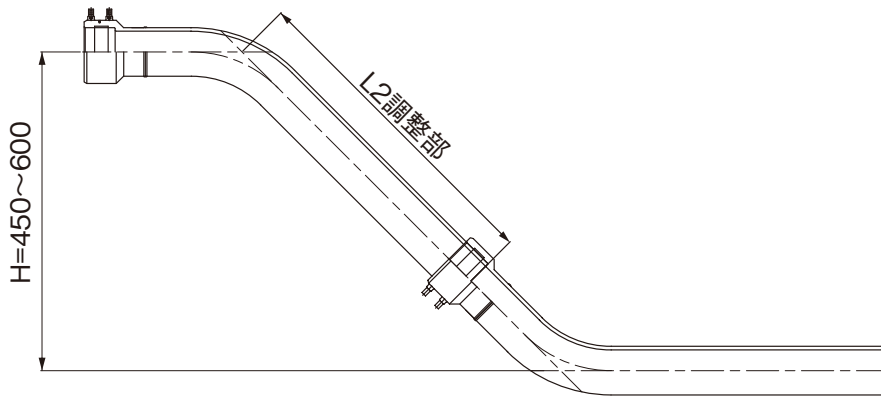
品名	下水道用ポリエチレン管 EF片受S字曲管		図番	PE-LBS
作成日	2024.7.17	製図	積水化学工業株式会社	

品名

下水道用ポリエチレン管
リフト用曲管



【組合せ後のイメージ図】



単位:mm

呼び径	D	t	L1	L2	L2調整部(参考)		S (最小)	R (参考)	θ (参考)	受口内径d1	受口長さ (最大)	質量(kg/個) (参考)
					H=450	H=600						
75	90.0 ^{+0.6} ₋₀	6.7 ^{+0.9} ₋₀	260±25	600±50	376	588	400	225	45	90.7 ^{+0.8} ₋₀	78	3.76
100	125.0 ^{+0.8} ₋₀	9.2 ^{+1.1} ₋₀	310±25	550±50	326	538	300	300	45	125.9 ^{+0.9} ₋₀	86	6.90
150	180.0 ^{+1.2} ₋₀	13.3 ^{+1.5} ₋₀	400±50	800±50	500	800	550	450	30	181.4 ^{+1.0} ₋₀	108	19.90
200	250.0 ^{+1.5} ₋₀	18.4 ^{+2.1} ₋₀	450±50	750±50	450	750	400	600	30	251.7 ^{+1.3} ₋₀	140	40.52

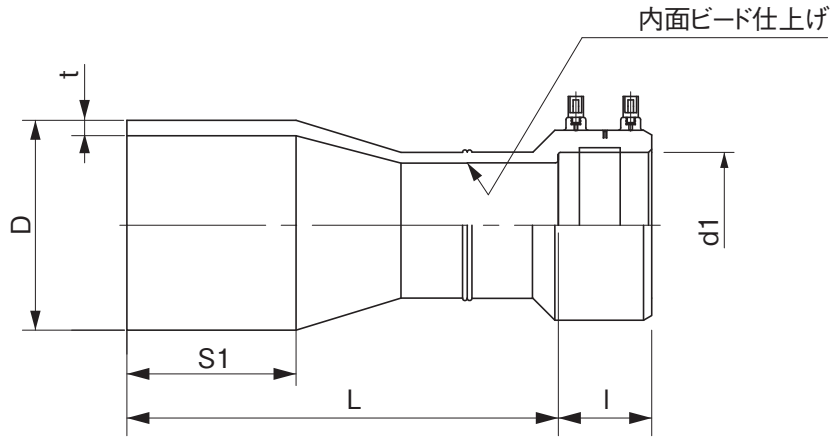
注1) リフト用曲管及びS字曲管は2ヶ組合せでL2調整部切断することで(H=450~600)を形成する。

注2) 受口内径d1は、直角2方向以上の内径(電熱体部)測定の平均値とする。

品名	下水道用ポリエチレン管 リフト用曲管		図番	PE-LSBS
作成日	2024.4.1	製図	積水化学工業株式会社	

品名

下水道用ポリエチレン管
EF片受片落ち管



単位:mm

呼び径	D	t	L	S1 (最小)	受口内径d1	受口長さ (最大)	質量(kg/個) (参考)
100×75	125 ^{+0.8} ₋₀	9.2 ^{+1.1} ₋₀	310±25	110	90.7 ^{+0.8} ₋₀	78	1.38
150×100	180 ^{+1.2} ₋₀	13.3 ^{+1.5} ₋₀	370±25	135	125.9 ^{+0.9} ₋₀	86	3.49
200×150	250 ^{+1.5} ₋₀	18.4 ^{+2.1} ₋₀	470±25	175	181.4 ^{+1.0} ₋₀	108	8.63
250×200	315 ^{+1.8} ₋₀	23.2 ^{+2.5} ₋₀	540±25	215	251.7 ^{+1.3} ₋₀	140	16.64

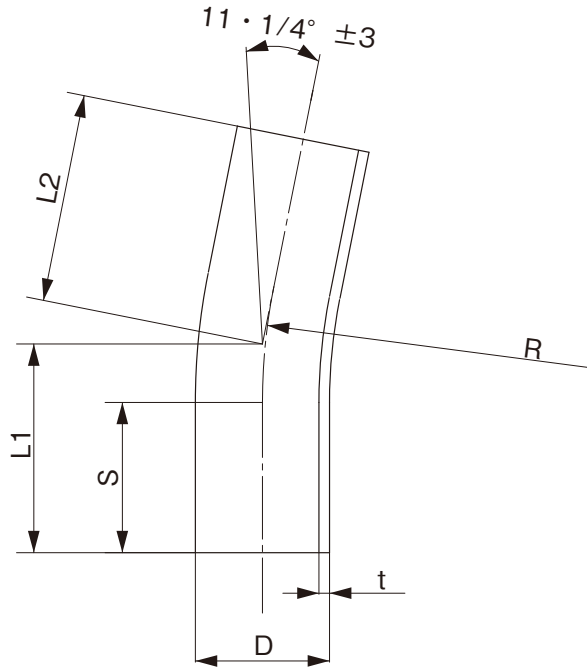
※上記サイズは、JSWAS K-14(社)日本下水道協会下水道用ポリエチレン管規格認定品である。

注1)受口内径d1は、直角2方向以上の内径(電熱体部)測定の平均値とする。

品名	下水道用ポリエチレン管 EF片受片落ち管		図番	PE-INS
作成日	2024.10.28	製図	積水化学工業株式会社	

品名

下水道用ポリエチレン管
11・1/4度曲管 50J



単位:mm

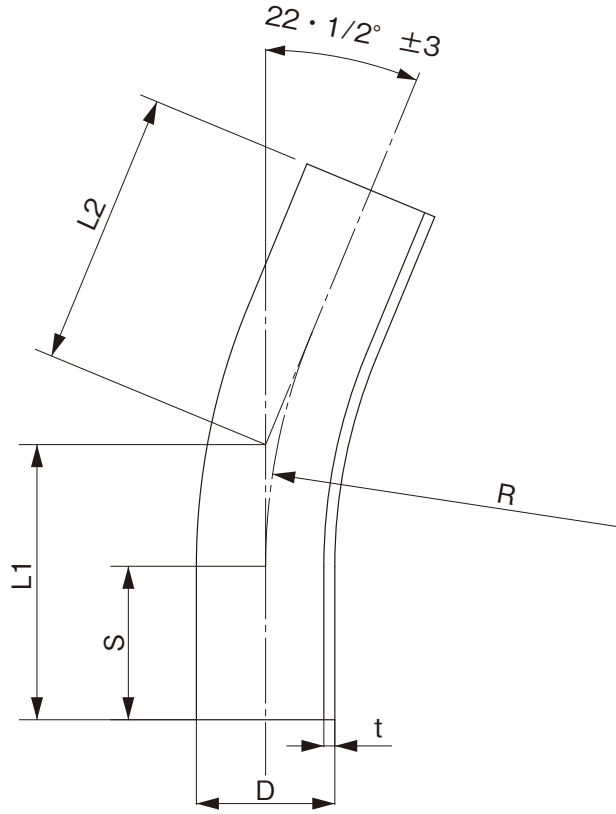
呼び径	D	t	L1,L2	S(最小)	R(参考)	質量(kg/個)
50J	60.0±0.20	4.4 ^{+0.6} ₋₀	175±25	55	150	0.19

※上記サイズは、JSWAS K-14 (社)日本下水道協会下水道用ポリエチレン管規格認定品である。

品名	下水道用ポリエチレン管 11・1/4度曲管 50J		図番	PE-11B
作成日	2024.4.1	製図	積水化学工業株式会社	

品名

下水道用ポリエチレン管
22・1/2度曲管 50J



単位:mm

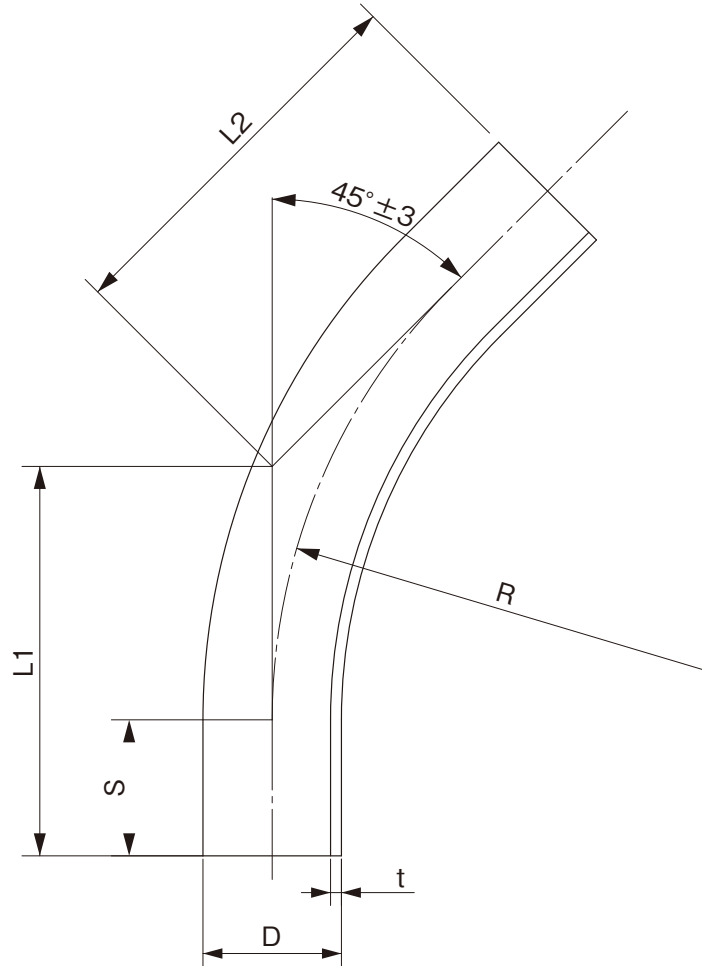
呼び径	D	t	L1,L2	S(最小)	R(参考)	質量(kg/個) (参考)
50J	60.0±0.20	4.4 ^{+0.6} ₋₀	185±25	55	150	0.21

※上記サイズは、JSWAS K-14 ((社)日本下水道協会下水道用ポリエチレン管規格)認定品である。

品名	下水道用ポリエチレン管 22・1/2度曲管 50J		図番	PE-22B
作成日	2024.4.1	製図	積水化学工業株式会社	

品名

下水道用ポリエチレン管
45度曲管 50J



単位:mm

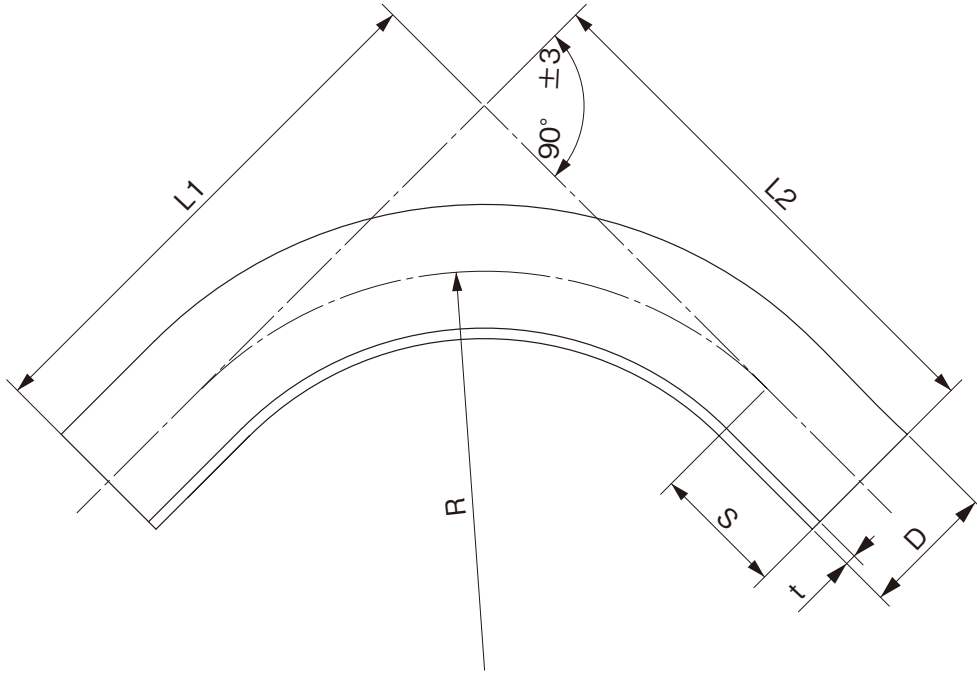
呼び径	D	t	L1,L2	S(最小)	R(参考)	質量(kg/個) (参考)
50J	60.0±0.20	4.4 ^{+0.6} ₋₀	225±25	55	150	0.26

※上記サイズは、JSWAS K-14 (社)日本下水道協会下水道用ポリエチレン管規格|認定品である。

品名	下水道用ポリエチレン管 45度曲管 50J		図番	PE-45B
作成日	2024.4.1	製図	積水化学工業株式会社	

品名

下水道用ポリエチレン管
90度曲管 50J



単位:mm

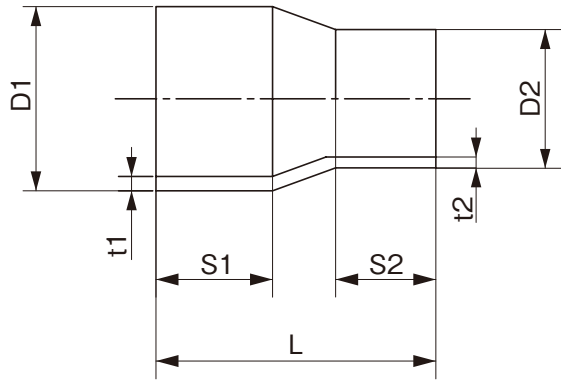
呼び径	D	t	L1,L2	S(最小)	R(参考)	質量(kg/個) (参考)
50J	60.0±0.20	4.4 ^{+0.6} ₋₀	305±25	55	150	0.38

※上記サイズは、JSWAS K-14 {(社)日本下水道協会下水道用ポリエチレン管規格}認定品である。

品名	下水道用ポリエチレン管 90度曲管 50J		図番	PE-90B
作成日	2024.4.1	製図	積水化学工業株式会社	

品名

下水道用ポリエチレン管
片落ち管 75×50J



単位:mm

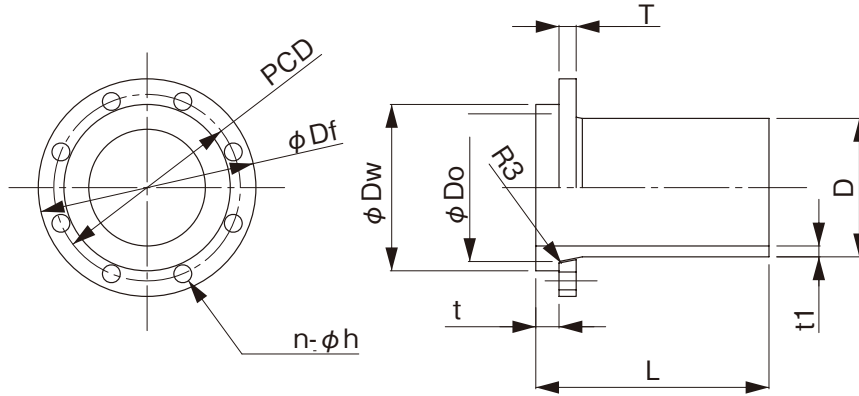
呼び径	D1	t1	D2	t2	L	S1 (最小)	S2 (最小)	質量(kg/個) (参考)
75×50J	90 ^{+0.6} ₋₀	6.7 ^{+0.9} ₋₀	60.0±0.2	4.4 ^{+0.6} ₋₀	265±25	100	100	0.50

※上記サイズは、JSWAS K-14 ((社)日本下水道協会下水道用ポリエチレン管規格)認定品である。

品名	下水道用ポリエチレン管 片落ち管 75×50J		図番	PE-IN
作成日	2024.4.1	製図	積水化学工業株式会社	

品名

下水道用ポリエチレン管
フランジ短管 (JIS 10K)



単位:mm

呼び径	D	t1	L	Dw	Do	T	Df (参考)	t (最小)	PCD	n-φh	質量(kg/個) (参考)
* 50-J	60.0±0.20	4.4 ^{+0.6} ₋₀	180±25	100	66.4	16	155	16	120	4-19	2.25
* 75	90.0 ^{+0.6} ₋₀	6.7 ^{+0.9} ₋₀	225±25	125±1.5	93.8±1.5	18	185	19	150	8-19	4.29
* 100	125.0 ^{+0.8} ₋₀	9.2 ^{+1.1} ₋₀	225±25	147±1.5	129.0±1.5	18	210	25	175	8-19	3.65
* 150	180.0 ^{+1.2} ₋₀	13.3 ^{+1.5} ₋₀	275±25	207±1.5	190.0±1.5	22	280	30	240	8-23	7.49
* 200	250.0 ^{+1.5} ₋₀	18.4 ^{+2.1} ₋₀	325±25	266±1.5	251.5±1.5	22	330	32	290	12-23	8.35
* 250	315.0 ^{+1.8} ₋₀	23.2 ^{+2.5} ₋₀	370±25	328±1.5	317.0±1.5	24	400	35	355	12-25	15.76
300	355.0 ^{+2.2} ₋₀	26.1 ^{+2.9} ₋₀	505±30	(418)	(370)	24	445	40	400	16-25	27.70

※上記サイズの実印は、JSWAS K-14 (社)日本下水道協会下水道用ポリエチレン管規格認定品である。

注1)適用フランジ寸法は、JIS B 2238(鋼製管フランジ通則)の呼び圧力10Kに準じたものを用いる。

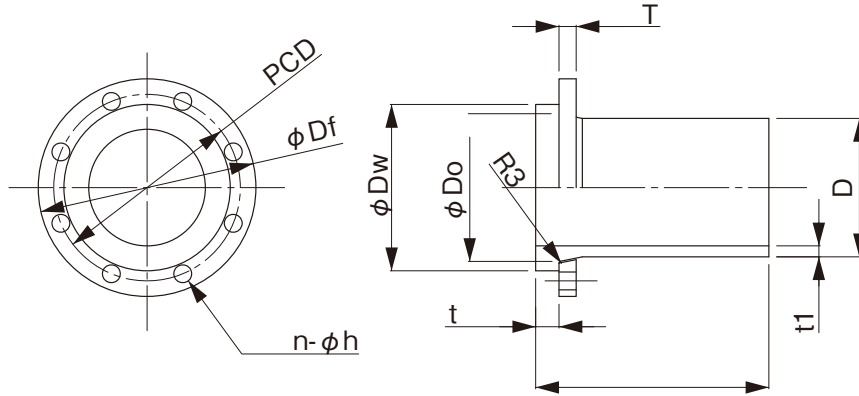
注2)フランジの材質はSUS304とする。

注3)呼び径300の色は黒色又は青色とする。

品名	下水道用ポリエチレン管 フランジ短管 (JIS 10K)		図番	PE-FW10K
作成日	2024.4.1	製図	積水化学工業株式会社	

品名

下水道用ポリエチレン管
フランジ短管(上水フランジ)



単位:mm

呼び径	D	t1	L	Dw	Do	T	Df (参考)	t (最小)	PCD	n-φh	質量(kg/個) (参考)
50-J	60.0±0.20	4.4 ^{+0.6} ₋₀	180±25	100	66.4	16	155	14	120	4-19	2.25
75	90.0 ^{+0.6} ₋₀	6.7 ^{+0.9} ₋₀	225±25	125±1.5	93.8±1.5	18	211	18	168	4-19	3.06
100	125.0 ^{+0.8} ₋₀	9.2 ^{+1.1} ₋₀	225±25	147±1.5	129.0±1.5	18	238	24	195	4-19	5.21
150	180.0 ^{+1.2} ₋₀	13.3 ^{+1.5} ₋₀	275±25	207±1.5	190.0±1.5	22	290	28	247	6-19	8.63
200	250.0 ^{+1.5} ₋₀	18.4 ^{+2.1} ₋₀	325±25	266±1.5	251.5±1.5	22	342	31	299	8-19	9.95
250	315.0 ^{+1.8} ₋₀	23.2 ^{+2.5} ₋₀	370±25	328±1.5	317.0±1.5	24	410	34	360	8-23	17.64
300	355.0 ^{+2.2} ₋₀	26.1 ^{+2.9} ₋₀	505±30	(418)	(370)	25	464	40	414	10-23	29.90

注1)適用フランジ寸法は、上水フランジに準じたものを用いる。

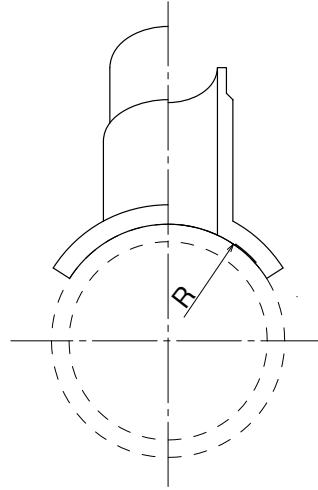
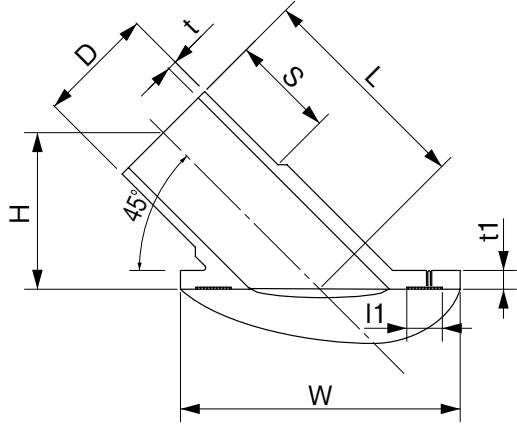
注2)フランジの材質はSUS304とする。

注3)呼び径300の色は黒色又は青色とする。

品名	下水道用ポリエチレン管 フランジ短管(上水フランジ)		図番	PE-FW (上水)
作成日	2024.4.1	製図	積水化学工業株式会社	

品名

下水道用ポリエチレン管
Y形支管



単位:mm

呼び径	D	t	W (最小)	L (参考)	l1 (参考)	t1 (参考)	H (参考)	S (最小)	R (参考)	質量(kg/個) (参考)
100×75	90.0 ^{+0.6} ₋₀	6.7 ^{+0.9} ₋₀	166	160	20	6.7	113	85±2	63	0.66
150×75	90.0 ^{+0.6} ₋₀	6.7 ^{+0.9} ₋₀	166	170	20	6.7	120	85±2	90	0.71
200×75	90.0 ^{+0.6} ₋₀	6.7 ^{+0.9} ₋₀	166	180	20	6.7	127	85±2	125	0.67
250×75	90.0 ^{+0.6} ₋₀	6.7 ^{+0.9} ₋₀	166	180	20	6.7	127	85±2	158	0.67

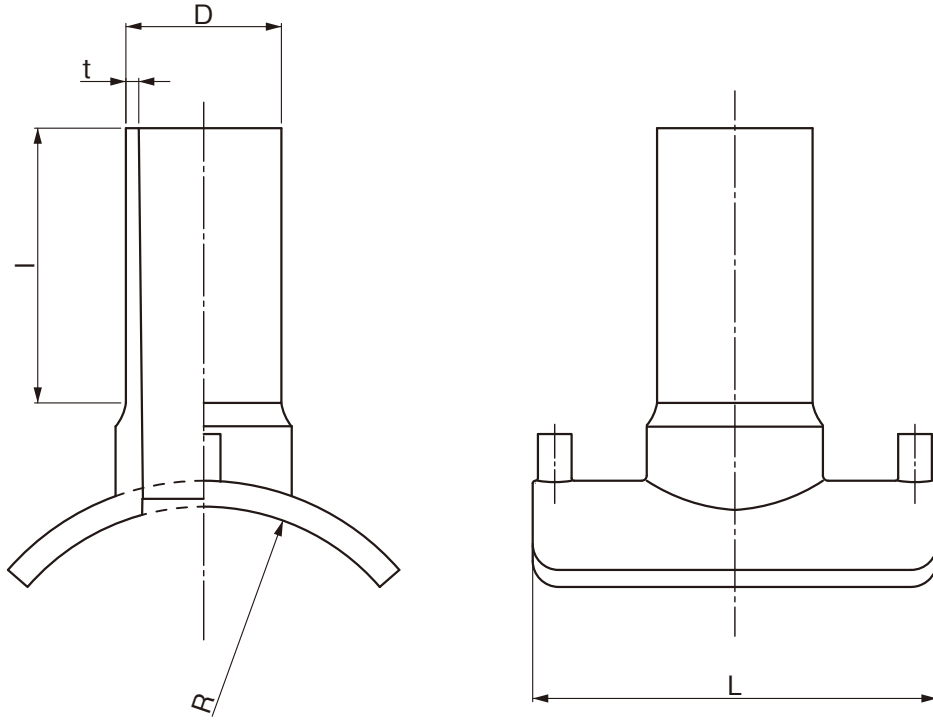
※上記サイズは、JSWAS K-14 ((社)日本下水道協会下水道用ポリエチレン管規格)認定品である。

注1)呼び径200×75,250×75は共通品である。

品名	下水道用ポリエチレン管 Y形支管		図番	PE-YP
作成日	2024.4.1	製図	積水化学工業株式会社	

品名

下水道用ポリエチレン管
T形支管



単位:mm

呼び径	D	t	L(参考)	l(最小)	R(参考)	質量(kg/個) (参考)
100×50J	60.0±0.20	4.4 ^{+0.6} ₀	156	100	63	0.46
150×50J					90	0.35
200×50J					125	0.36

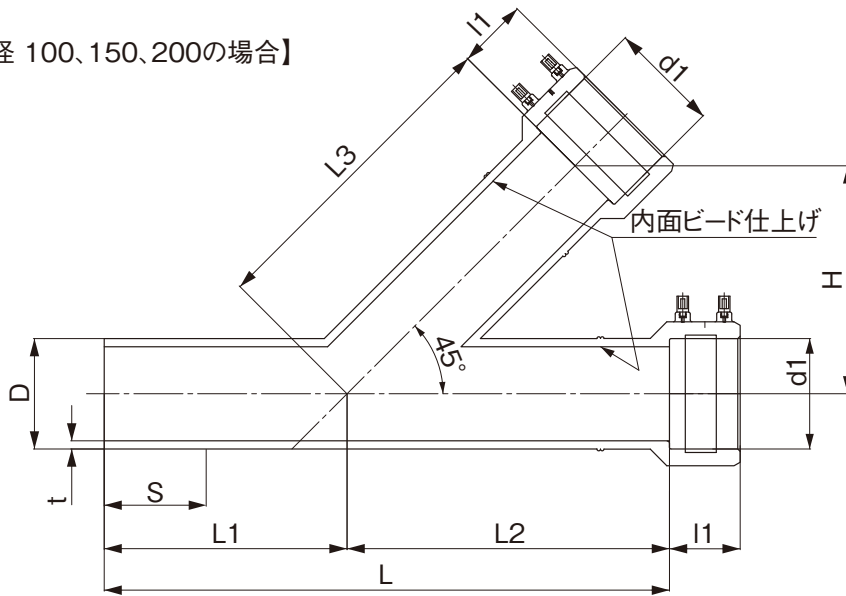
※上記サイズは、JSWAS K-14 ((社)日本下水道協会下水道用ポリエチレン管規格)認定品である。

品名	下水道用ポリエチレン管 T形支管		図番	PE-TP
作成日	2024.4.1	製図	積水化学工業株式会社	

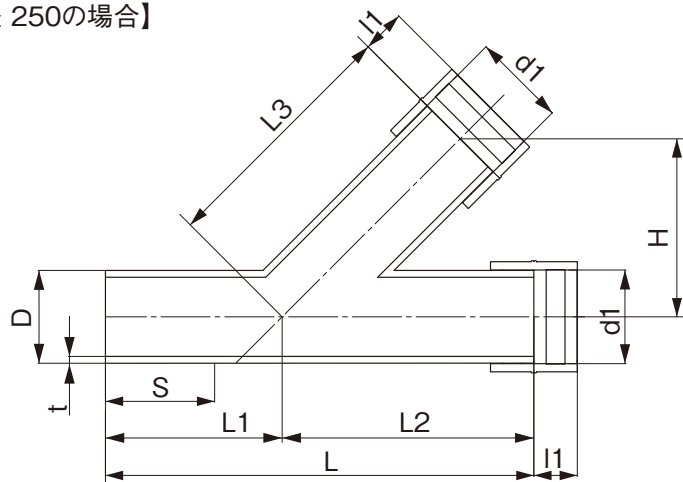
品名

下水道用ポリエチレン管
EF片受同径Y形分岐管

【呼び径 100、150、200の場合】



【呼び径 250の場合】



単位:mm

呼び径	D	t	受口内径d1	L	l1 (参考)	L1 (参考)	L2	L3	H (参考)	S (最小)	質量(kg/個) (参考)
100	125.0 ^{+0.8} ₋₀	9.2 ^{+1.1} ₋₀	125.9 ^{+0.9} ₋₀	640±50	86	275	365±25	365±25	259	110	4.67
150	180.0 ^{+1.2} ₋₀	13.3 ^{+1.5} ₋₀	181.4 ^{+1.0} ₋₀	880±50	108	390	500±25	500±25	355	135	13.37
200	250.0 ^{+1.5} ₋₀	18.4 ^{+2.1} ₋₀	251.7 ^{+1.3} ₋₀	1200±50	140	495	705±25	705±25	500	175	37.71
250	315.0 ^{+1.8} ₋₀	23.2 ^{+2.5} ₋₀	316.8 ^{+1.6} ₋₀	1500±50	130	620	880±25	880±25	624	215	66.78

注1) 受口内径d1は、直角2方向以上の内径(電熱体部)測定の平均値とする。

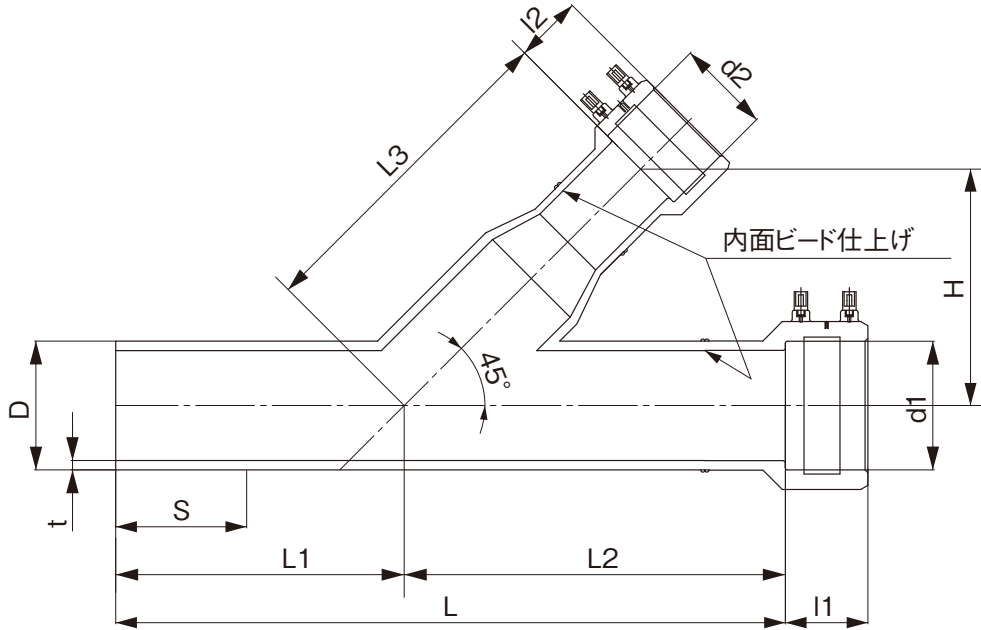
注2) 圧送用途には使用不可とする。

品名	下水道用ポリエチレン管 EF片受同径Y形分岐管		図番	PE-YSO
作成日	2024.4.1	製図	積水化学工業株式会社	

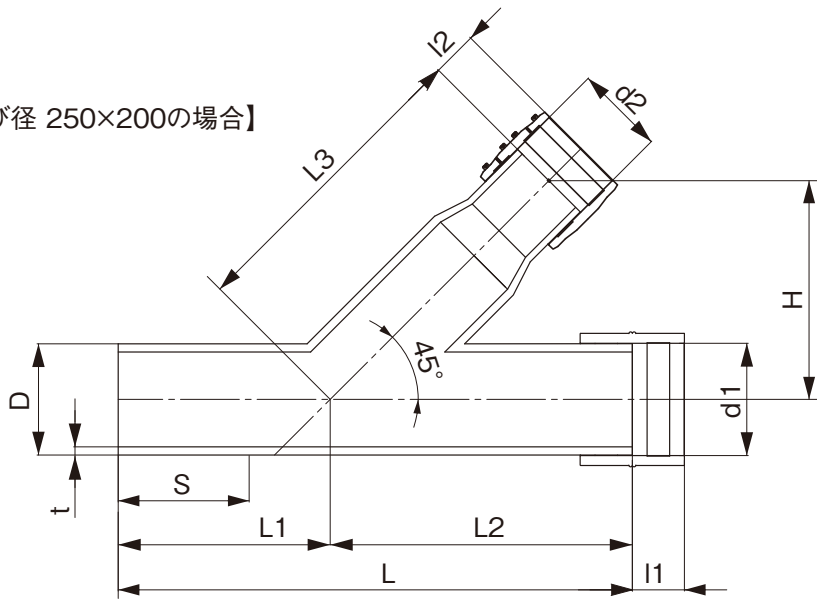
品名

下水道用ポリエチレン管
EF片受異径Y形分岐管(1段落)

【呼び径 100×75、150×100、200×150の場合】



【呼び径 250×200の場合】



単位:mm

呼び径	D	t	受口内径d1	I1	受口内径d2	I2	L	L1 (参考)	L2	L3	H (参考)	S (最小)	質量(kg/個) (参考)
100×75	125.0 ^{+0.8} ₋₀	9.2 ^{+1.1} ₋₀	125.9 ^{+0.9} ₋₀	86	90.7 ^{+0.8} ₋₀	78	650±50	280	370±25	325±25	261	110	3.69
150×100	180.0 ^{+1.2} ₋₀	13.3 ^{+1.5} ₋₀	181.4 ^{+1.0} ₋₀	108	125.9 ^{+0.9} ₋₀	86	900±50	385	515±25	530±25	367	135	10.46
200×150	250.0 ^{+1.5} ₋₀	18.4 ^{+2.1} ₋₀	251.7 ^{+1.3} ₋₀	140	181.4 ^{+1.0} ₋₀	108	1200±50	495	705±25	710±25	480	175	28.68
250×200	315.0 ^{+1.8} ₋₀	23.2 ^{+2.5} ₋₀	316.8 ^{+1.6} ₋₀	130	251.7 ^{+1.3} ₋₀	140	1500±50	620	880±25	900±25	620	215	57.12

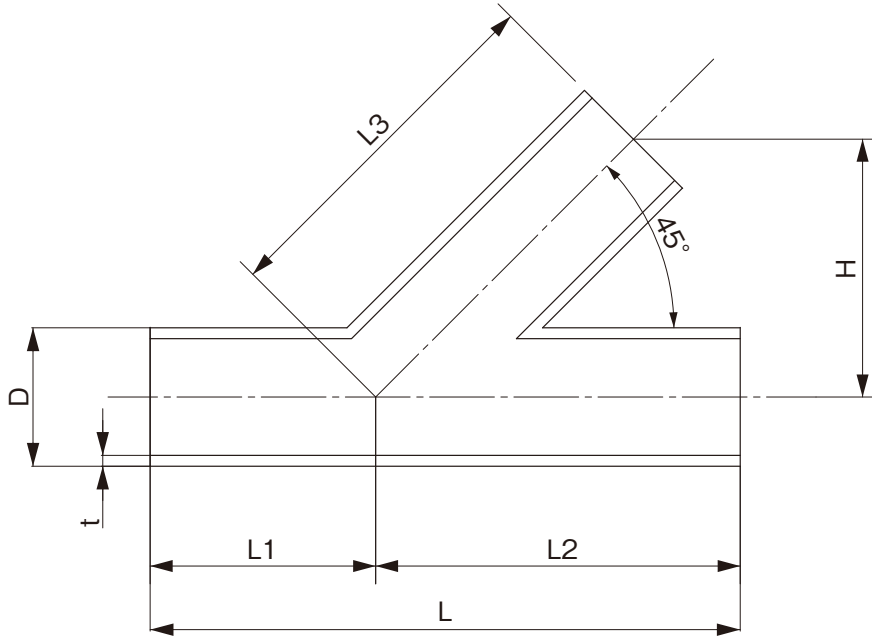
注1) 受口内径d1・d2は、直角2方向以上の内径(電熱体部)測定の平均値とする。

注2) 圧送用途には使用不可とする。

品名	下水道用ポリエチレン管 EF片受異径Y形分岐管(1段落)		図番	PE-YSI
作成日	2024.4.1	製図	積水化学工業株式会社	

品名

下水道用ポリエチレン管
 圧送管用同径Y形分岐管



単位:mm

呼び径	D	t	L	L1(参考)	L2	L3	H(参考)
75	90.0 ^{+0.6} ₋₀	6.7 ^{+0.9} ₋₀	440±50	185	255±25	255±25	181
100	125.0 ^{+0.8} ₋₀	9.2 ^{+1.1} ₋₀	640±50	275	365±25	365±25	259
150	180.0 ^{+1.2} ₋₀	13.3 ^{+1.5} ₋₀	880±50	390	500±25	500±25	355

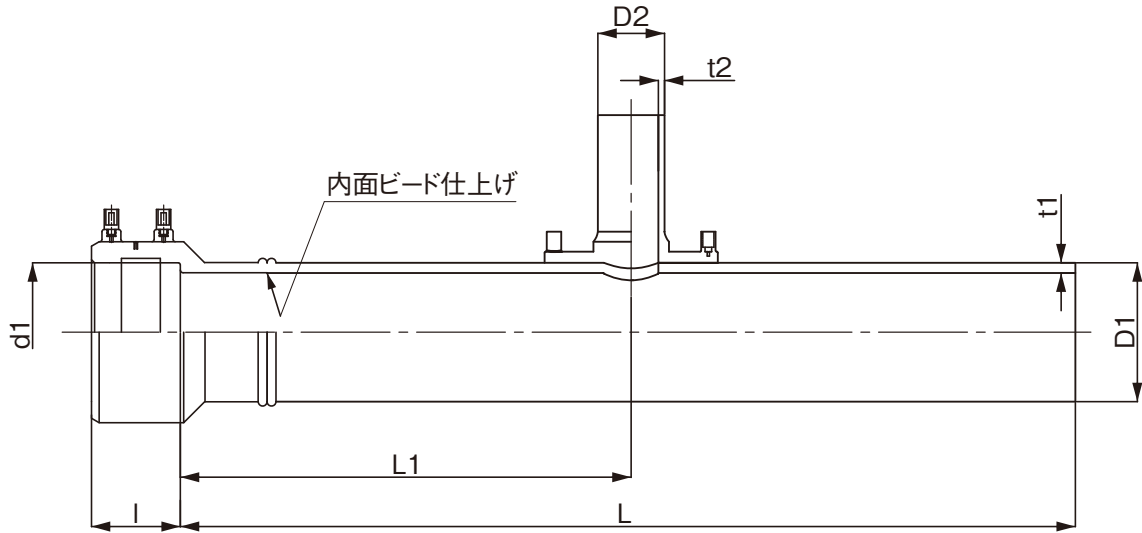
注1)最大使用圧力を0.6MPaとする。

注2)クボタケミックス社製。

品名	下水道用ポリエチレン管 圧送管用同径Y形分岐管		図番	PE-Y50-SP
作成日	2024.4.1	製図	積水化学工業株式会社	

品名

下水道用ポリエチレン管
T形分岐管支管仕様 (50分岐)



単位:mm

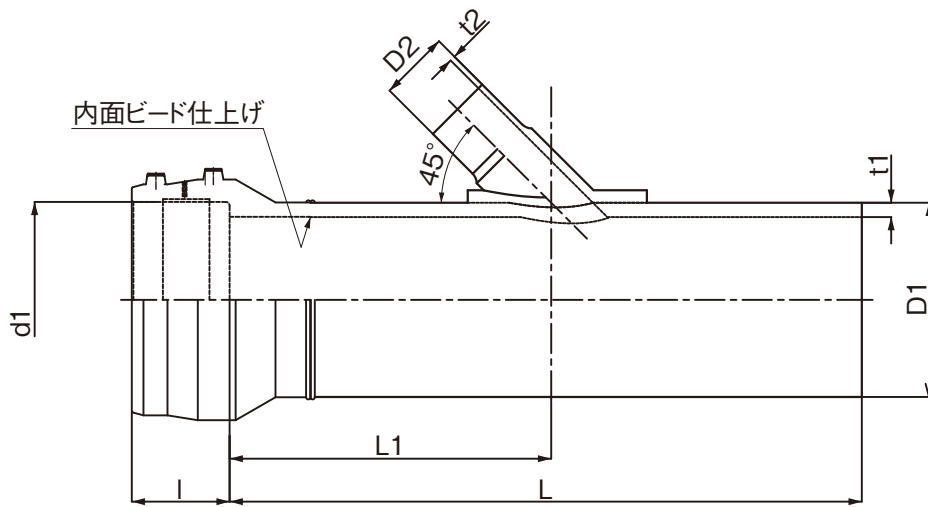
呼び径	D1	t1	D2	t2	L	L1	受口内径d1	受口長さ (最大)	質量(kg/個) (参考)
100×50J	125 ^{+0.8} ₋₀	9.2 ^{+1.1} ₋₀	60±0.20	4.4 ^{+0.6} ₋₀	800±20	400±20	125.9 ^{+0.9} ₋₀	86	3.95
150×50J	180 ^{+1.2} ₋₀	13.3 ^{+1.5} ₋₀					181.4 ^{+1.0} ₋₀	108	7.85
200×50J	250 ^{+1.5} ₋₀	18.4 ^{+2.1} ₋₀					251.7 ^{+1.3} ₋₀	140	15.38

注1) 受口内径d1は、直角2方向以上の内径(電熱体部)測定の前平均値とする。

品名	下水道用ポリエチレン管 T形分岐管支管仕様 (50分岐)		図番	PE-TS
作成日	2024.4.1	製図	積水化学工業株式会社	

品名

下水道用ポリエチレン管
Y形分岐管支管仕様(75分岐)



単位:mm

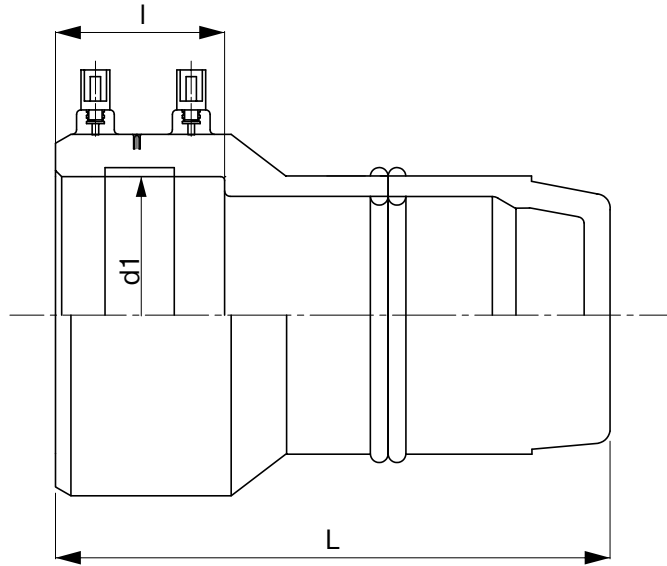
呼び径	D1	t1	D2	t2	L	L1	受口内径d1	受口長さ(最大)	質量(kg/個) (参考)
150×75	180 ^{+1.2} ₋₀	13.3 ^{+1.5} ₋₀	90 ^{+0.6} ₋₀	6.7 ^{+0.9} ₋₀	800±20	400±20	181.4 ^{+1.0} ₋₀	108	3.72
200×75	250 ^{+1.5} ₋₀	18.4 ^{+2.1} ₋₀					251.7 ^{+1.3} ₋₀	140	7.42
250×75	315 ^{+1.8} ₋₀	23.2 ^{+2.5} ₋₀					316.8 ^{+1.6} ₋₀	173	14.90

注1) 受口内径d1は、直角2方向以上の内径(電熱体部)測定の平均値とする。

品名	下水道用ポリエチレン管 Y形分岐管支管仕様(75分岐)		図番	PE-YS2
作成日	2024.4.1	製図	積水化学工業株式会社	

品名

下水道用ポリエチレン管
EFキャップ



単位:mm

呼び径	受口内径d1	受口長さl (最大)	L	質量(kg/個) (参考)
75	90.7 ^{+0.8} ₋₀	78	230±25	0.68
100	125.9 ^{+0.9} ₋₀	86	250±25	1.49
150	181.4 ^{+1.0} ₋₀	108	320±25	3.78
200	251.7 ^{+1.3} ₋₀	140	430±30	3.48

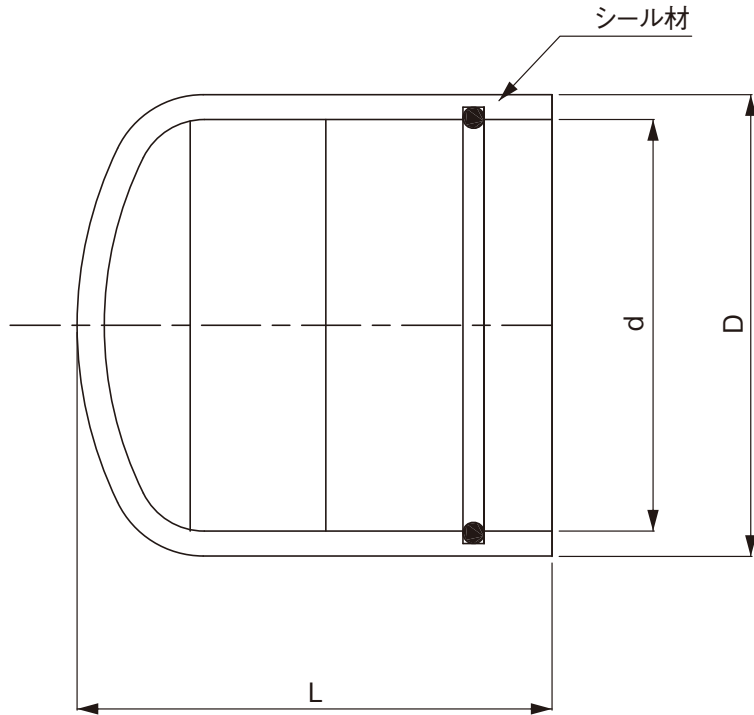
注1) d1は電熱体部の内径。

注2) 上記サイズは真空下水及び圧送用途に使用可。

品名	下水道用ポリエチレン管 EFキャップ	図番	PE-SEF
作成日	2024.4.1	製図	積水化学工業株式会社

品名

下水道用ポリエチレン管
パイプキャップ



単位:mm

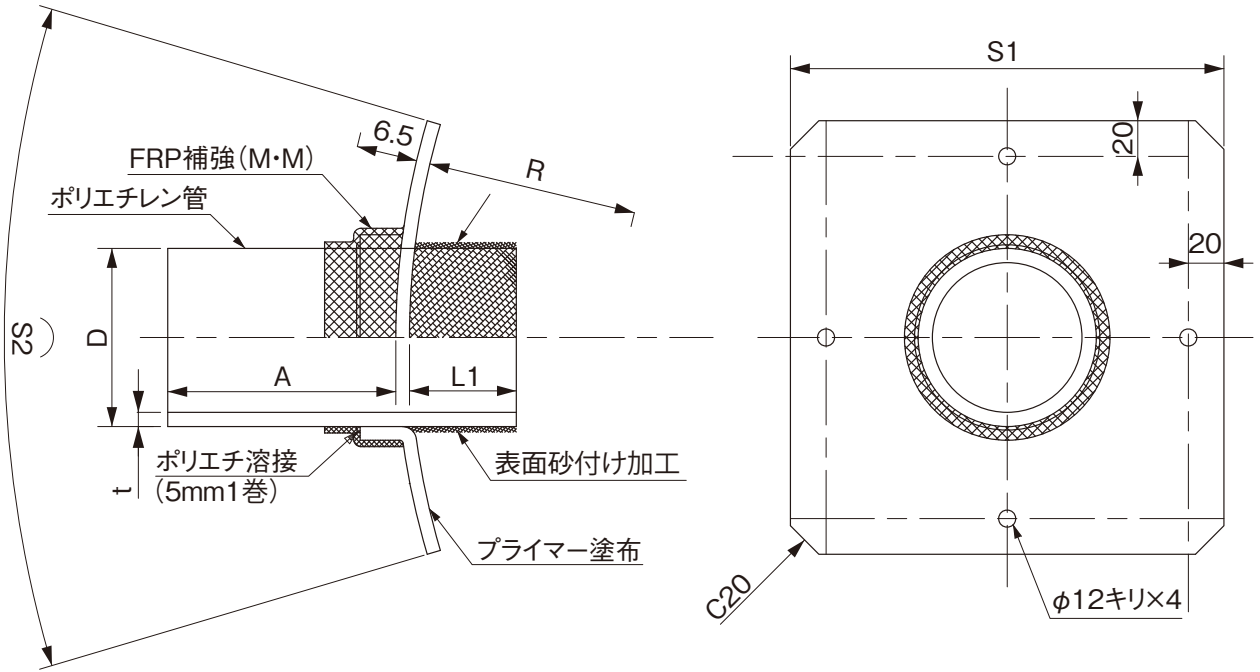
呼び径	D(参考)	d	L	シール材の種類
50J	70	60.6±0.2	80	1種A G60
75	102	91.1±0.2	75	1種A AS568-239
100	138	126.3±0.3	88	1種A AS568-248
150	195	181.0±0.3	145	1種A AS568-263

注1)施工時の気密試験用キャップ。

品名	下水道用ポリエチレン管 パイプキャップ		図番	PE-SC
作成日	2024.4.1	製図	積水化学工業株式会社	

品名

下水道用ポリエチレン管
鞍付きマンホール継手



単位:mm

呼び径	D	t	S1	S2	A	L1	R	人孔種類	質量(kg/個) (参考)
75	90.0 ^{+0.6} ₋₀	6.7 ^{+0.9} ₋₀	280	290	200	75	525	ユニホール1号用	1.45
100	125.0 ^{+0.8} ₋₀	9.2 ^{+1.1} ₋₀	310	320	230	75	525	ユニホール1号用	2.25
150	180.0 ^{+1.2} ₋₀	13.3 ^{+1.5} ₋₀	370	380	250	75	525	ユニホール1号用	3.85

注1) ポリエチレン管は、下水道用ポリエチレン管(JSWAS K14) とする。

注2) サドルの使用原管は、JIS K 6741(硬質塩化ビニル管)のVU200とする。

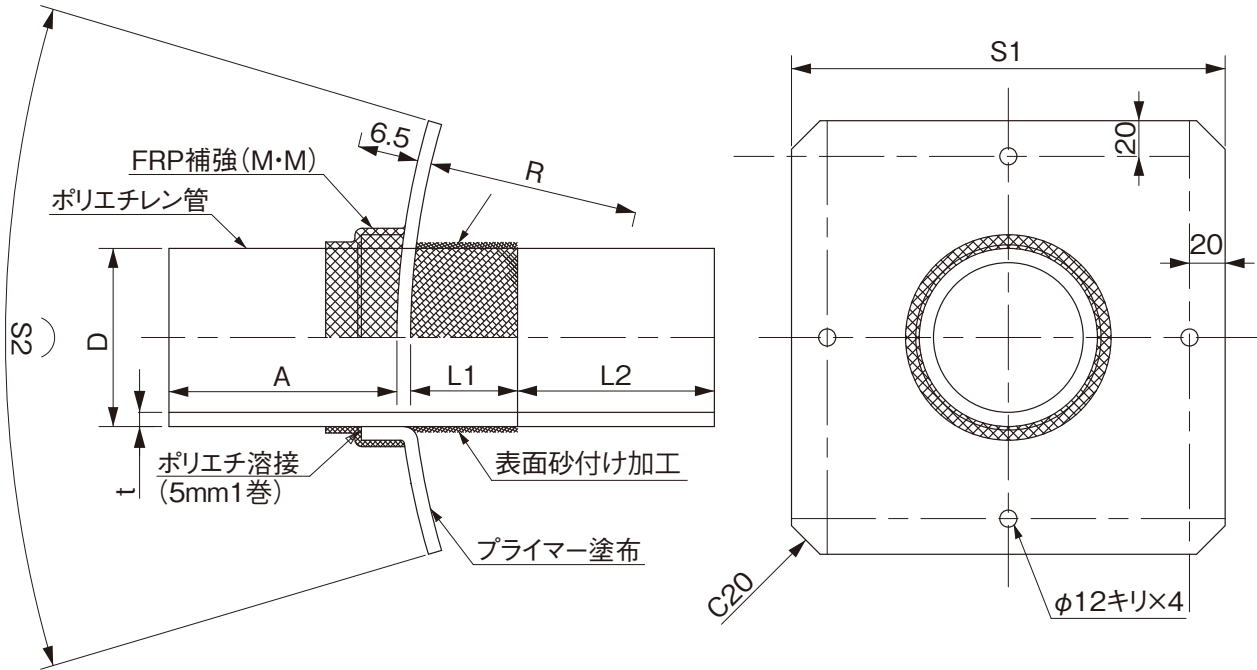
注3) アンカーボルト付き(8×70mm・SUS製)。

注4) アンカーのドリル径は、8.5mmを使用する。

品名	下水道用ポリエチレン管 鞍付きマンホール継手		図番	PE-MH
作成日	2024.4.1	製図	積水化学工業株式会社	

品名

下水道用ポリエチレン管
鞍付きマンホール継手(水圧用)



単位:mm

呼び径	D	t	S1	S2	A	L1	L2	R	人孔種類	質量(kg/個) (参考)
75	90.0 ^{+0.6} ₋₀	6.7 ^{+0.9} ₋₀	280	290	200	75	250	525	ユニホール1号用	1.79
100	125.0 ^{+0.8} ₋₀	9.2 ^{+1.1} ₋₀	310	320	230	75	250	525	ユニホール1号用	2.97
150	180.0 ^{+1.2} ₋₀	13.3 ^{+1.5} ₋₀	370	380	250	75	250	525	ユニホール1号用	5.48

注1) ポリエチレン管は、下水道用ポリエチレン管(JSWAS K14) とする。

注2) サドルの使用原管は、JIS K 6741(硬質塩化ビニル管)のVU200とする。

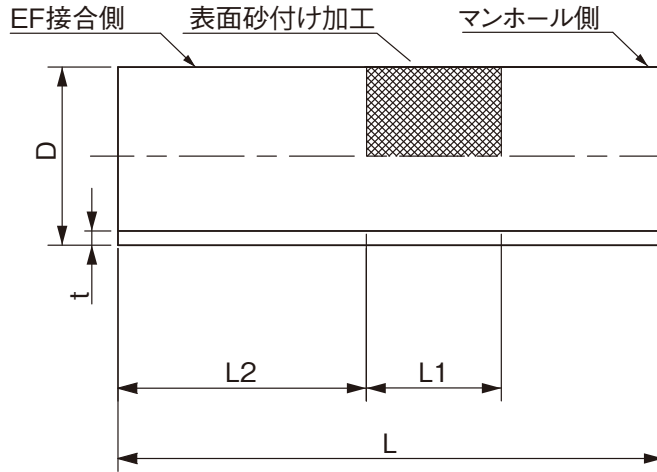
注3) アンカーボルト付き(8×70mm・SUS製)

注4) アンカーのドリル径は、8.5mmを使用する。

品名	下水道用ポリエチレン管 鞍付きマンホール継手(水圧用)		図番	PE-MHP
作成日	2024.4.1	製図	積水化学工業株式会社	

品名

下水道用ポリエチレン管
砂付き短管



単位:mm

呼び径	D	t	L	L1	L2	質量(kg/個) (参考)
50-J	60.0±0.20	4.4 ^{+0.6} ₋₀	600±10	150	250	0.5
75	90.0 ^{+0.6} ₋₀	6.7 ^{+0.9} ₋₀	600±10	150	250	1.15
100	125.0 ^{+0.8} ₋₀	9.2 ^{+1.1} ₋₀	600±10	150	250	2.15
150	180.0 ^{+1.2} ₋₀	13.3 ^{+1.5} ₋₀	600±10	150	250	4.39
200	250.0 ^{+1.5} ₋₀	18.4 ^{+2.1} ₋₀	600±10	150	250	8.45
250	315.0 ^{+1.8} ₋₀	23.2 ^{+2.5} ₋₀	600±10	150	250	13.45

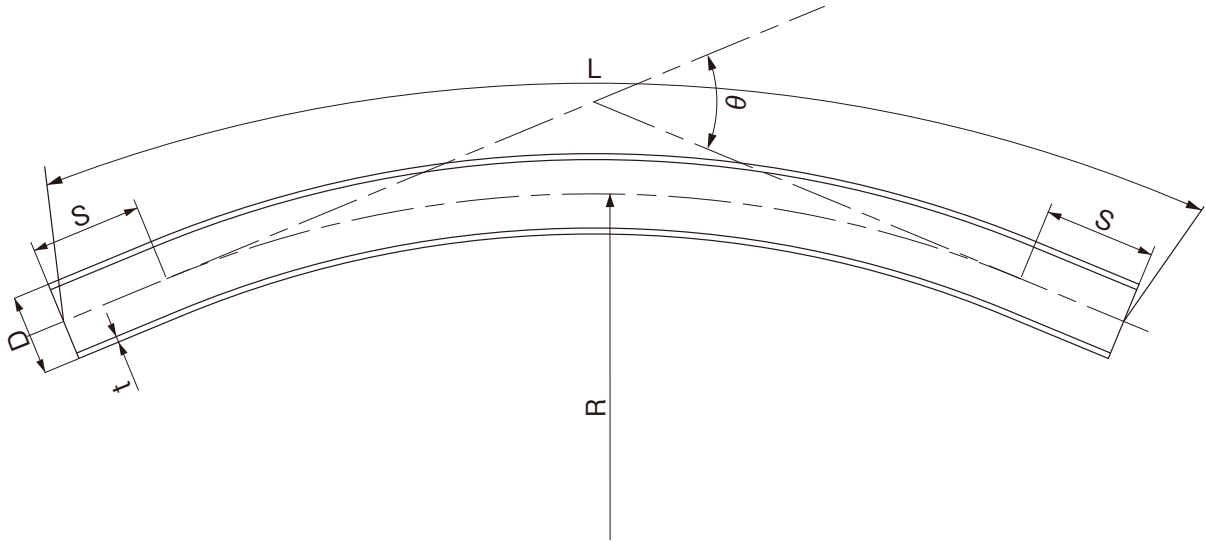
注1) 下水道用ポリエチレン管はJSWAS K14品とする。

注2) 施工時の管の向き(長さ方向)に注意する。

品名	下水道用ポリエチレン管 砂付き短管		図番	PE-ST
作成日	2024.4.1	製図	積水化学工業株式会社	

品名

下水道用ポリエチレン管
急傾斜下水道システム用曲管



単位:mm

呼び径	D	t	有効長さL			R (参考)	S (最小)
			質量(kg/個)(参考)				
			$\theta=11.25^\circ$	$\theta=22.5^\circ$	$\theta=45^\circ$		
150	180.0 ^{+1.2} ₋₀	13.3 ^{+1.5} ₋₀	1500±30	2000±40	2500±50	2500	250
			10.7	14.26	17.83		
200	250.0 ^{+1.5} ₋₀	18.4 ^{+2.1} ₋₀	1500±30	2000±50	3000±60	3000	300
			20.56	27.41	41.13		
250	315.0 ^{+1.8} ₋₀	23.2 ^{+2.5} ₋₀	2000±40	2500±60	4000±80	4000	400
			43.43	54.3	86.9		
300	355.0 ^{+2.2} ₋₀	26.1 ^{+2.9} ₋₀	2000±40	3000±60	—	4500	400
			54.9	82.3	—		

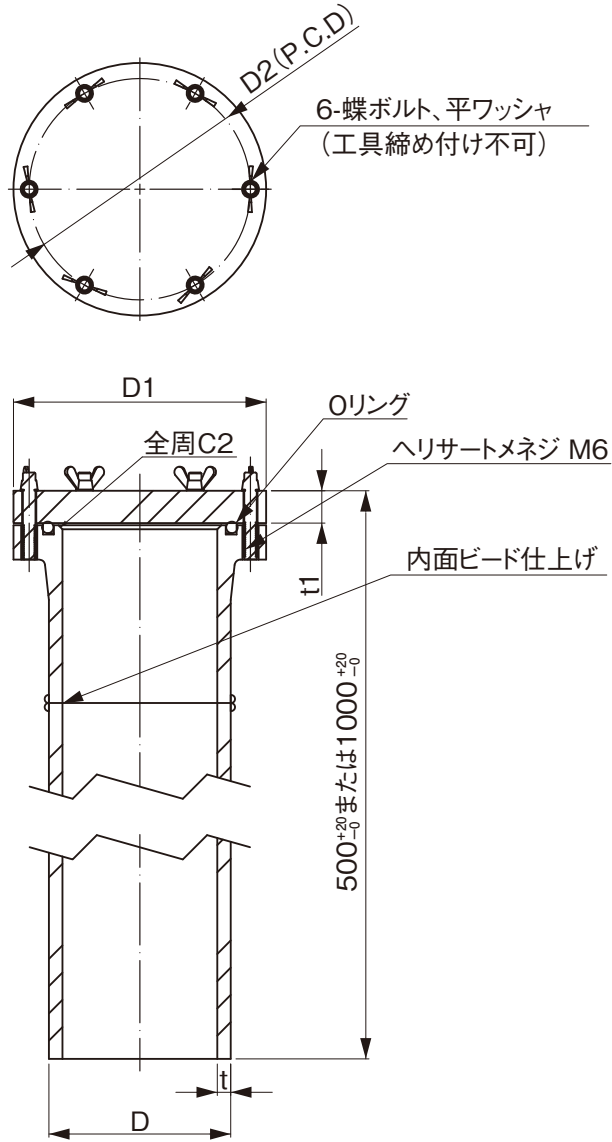
注1) 下水道用ポリエチレン管はJSWAS K14品とする。

注2) 有効長さLは管中心部の値とする。

品名	下水道用ポリエチレン管 急傾斜下水道システム用曲管		図番	PE-LL
作成日	2024.4.1	製図	積水化学工業株式会社	

品名

下水道用ポリエチレン管
フタ付短管



単位:mm

呼び径	D1(参考)	t1(参考)	D	t	D2(P,C,D)	Oリング 材質:EPDM JIS B 2401-1種A	蝶ボルト 材質:SUS 304	質量(kg/個)(参考)	
								全長:500	全長:1000
75	125	16	90 ^{+0.6} ₋₀	6.7 ^{+0.9} ₋₀	110	P85	M6×25	1.35	2.45
100	147	16	125 ^{+0.8} ₋₀	9.2 ^{+1.1} ₋₀	132	P110	M6×25	2.30	4.00
150	207	16	180 ^{+1.2} ₋₀	13.3 ^{+1.5} ₋₀	190	G165	M6×25	4.60	8.10
200	266	21	250 ^{+1.5} ₋₀	18.4 ^{+2.1} ₋₀	240	G210	M6×30	9.00	15.90
250	328	21	315 ^{+1.8} ₋₀	23.2 ^{+2.5} ₋₀	310	G280	M6×30	14.00	24.00

注1)真空下水用途専用とする。

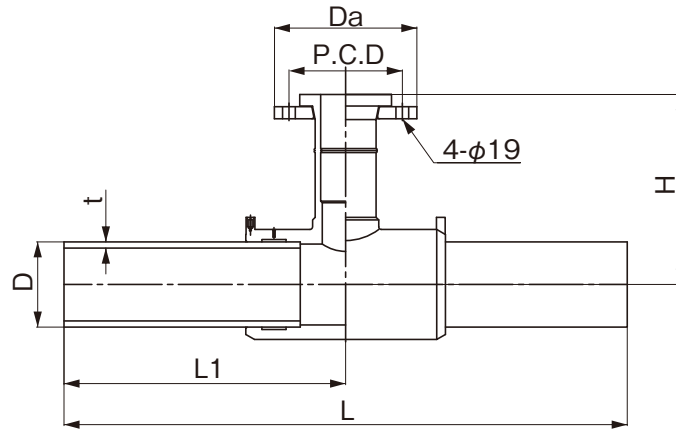
注2)全長については各サイズ500及び1000mmの2品種とする。

品名	下水道用ポリエチレン管 フタ付短管		図番	PE-FM
作成日	2024.4.1	製図	積水化学工業株式会社	

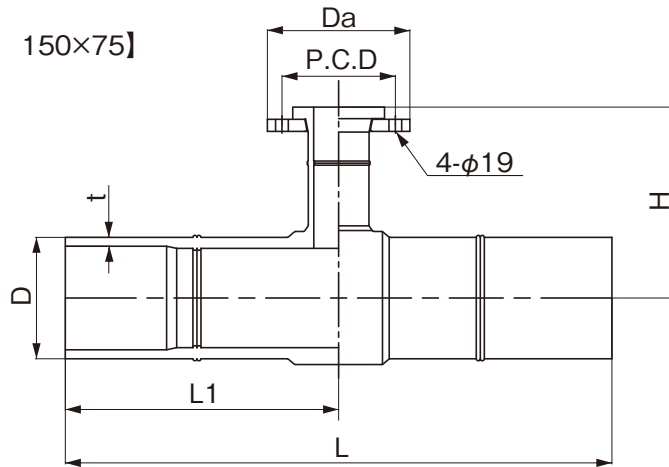
品名

下水道用ポリエチレン管
フランジ付分岐管

【呼び径 75×75、100×75】



【呼び径 150×75】



単位:mm

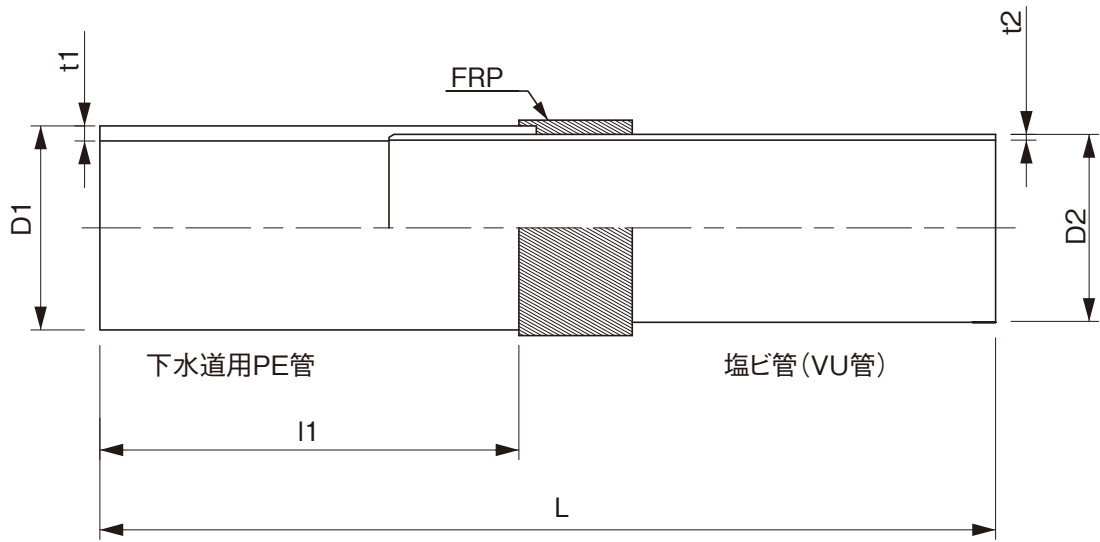
呼び径	D	t	L	L1(参考)	H	Da	P.C.D	質量(kg/個) (参考)
75×75	90.0 ^{+0.6} ₋₀	6.7 ^{+0.9} ₋₀	810±40	405	260±13	211	168	6.88
100×75	125.0 ^{+0.8} ₋₀	9.2 ^{+1.1} ₋₀	835±40	417.5	280±14	211	168	9.45
150×75	180.0 ^{+1.2} ₋₀	13.3 ^{+1.5} ₋₀	800±40	400	280±20	211	168	11.5

注1) 75×75及び100×75のフランジ付きEFチーズは濃青色とし、本管側の短管については、下水道ポリエチレン管(薄青色)とする。
注2) 150×75のフランジ付きSPチーズと本管側の短管については濃青色とする。

品名	下水道用ポリエチレン管 フランジ付分岐管		図番	PE-FT
作成日	2024.4.1	製図	積水化学工業株式会社	

品名

下水道用ポリエチレン管
PVC-PE変換継手



単位:mm

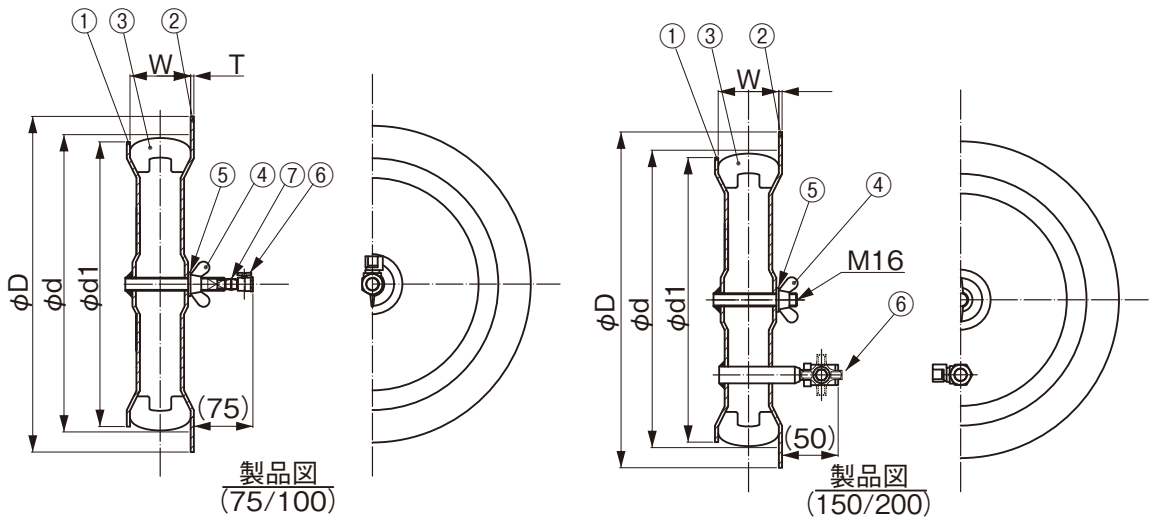
呼び径	D1	t1	D2	t2	L	l1 (参考)	質量 (kg/個) (参考)
75	90.0 ^{+0.6} ₀	6.7 ^{+0.9} ₀	89.0±0.25	2.7 ^{+0.6} ₀	480±10	160	0.85
100	125.0 ^{+0.8} ₀	9.2 ^{+1.1} ₀	114.0±0.25	3.1 ^{+0.8} ₀	600±20	270	1.7
150	180.0 ^{+1.2} ₀	13.3 ^{+1.5} ₀	165.0±0.4	5.1 ^{+0.8} ₀	790±20	360	4.6
200	250.0 ^{+1.5} ₀	18.4 ^{+2.1} ₀	216.0±0.7	6.5 ^{+1.0} ₀	850±20	420	10.5

注1) 圧送用途は使用不可とする。

品名	下水道用ポリエチレン管 PVC-PE変換継手		図番	PE-PIVC
作成日	2024.4.1	製図	積水化学工業株式会社	

品名

下水道用ポリエチレン管
サイバックキャップ



単位:mm

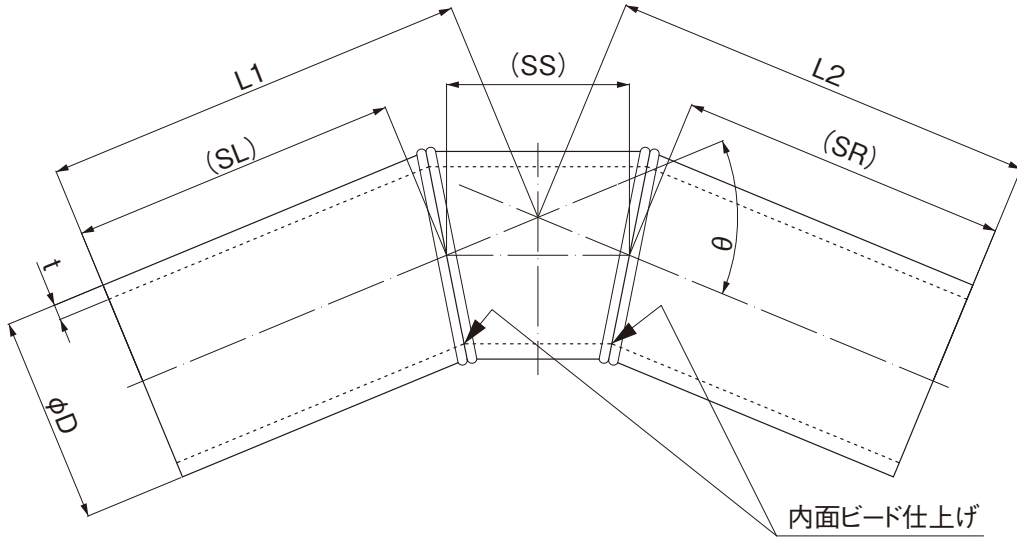
呼び径	パイプ寸法		製品寸法			
	φd(近似内径)	φD	φd1	φD1	W	T
75	(76)	90	73	90	35	2.3
100	(105)	125	97	120	35	2.3
150	(152)	180	148	170	35	2.3
200	(211)	250	196	230	60	2.3

⑦	短ニップル	SGP		1	1/8
⑥	ボールバルブ	黄銅		1	TKT-6A
⑤	ワッシャー	SS400		1	16用
④	蝶ナット	FCMW		1	M16
③	ゴムリング	SBR		1	
②	押え板	SS400		1	
①	閉止板	SS400		1	
品番	部品名	材質	単重量	部品数	摘要

品名	下水道用ポリエチレン管 サイバックキャップ		図番	PE-SAI
作成日	2024.4.1	製図	積水化学工業株式会社	

品名

下水道用ポリエチレン管
45°エルボ曲管



単位:mm

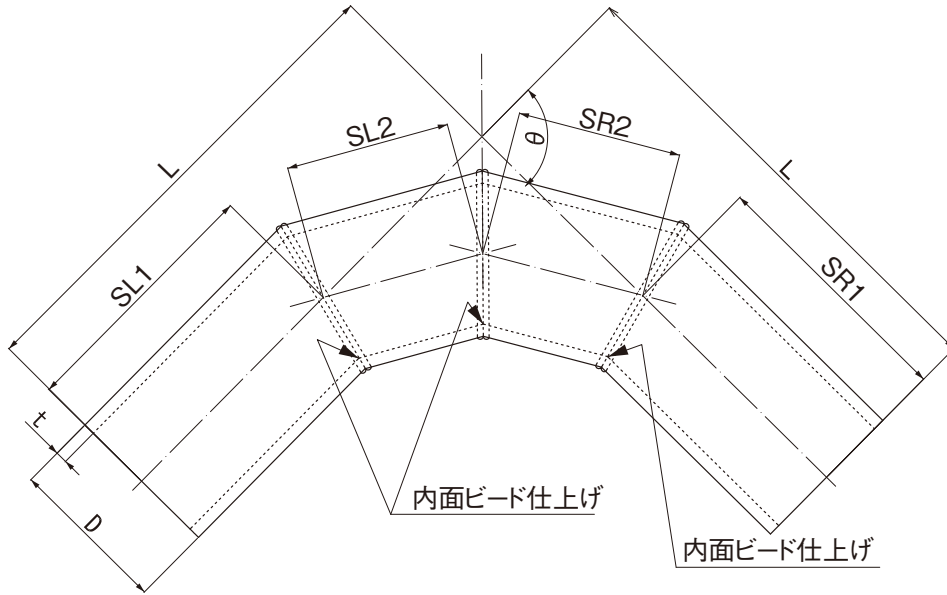
呼び径	D	t	L1	L2	θ	SL (参考)	SS (参考)	SR (参考)	質量(kg/個) (参考)
200	250.0 ^{+1.5} ₋₀	18.4 ^{+2.1} ₋₀	515±20	515±20	45±4	396	220	396	13.0
250	315.0 ^{+1.8} ₋₀	23.2 ^{+2.5} ₋₀	655±25	655±25	45±4	503	280	503	28.0
300	355.0 ^{+2.2} ₋₀	26.1 ^{+2.9} ₋₀	736±30	736±30	45±4	565	315	565	40.0

注1) 圧送用途は使用可とする。

品名	下水道用ポリエチレン管 45°エルボ曲管		図番	PE-45EB
作成日	2024.4.1	製図	積水化学工業株式会社	

品名

下水道用ポリエチレン管
90°エルボ曲管



単位:mm

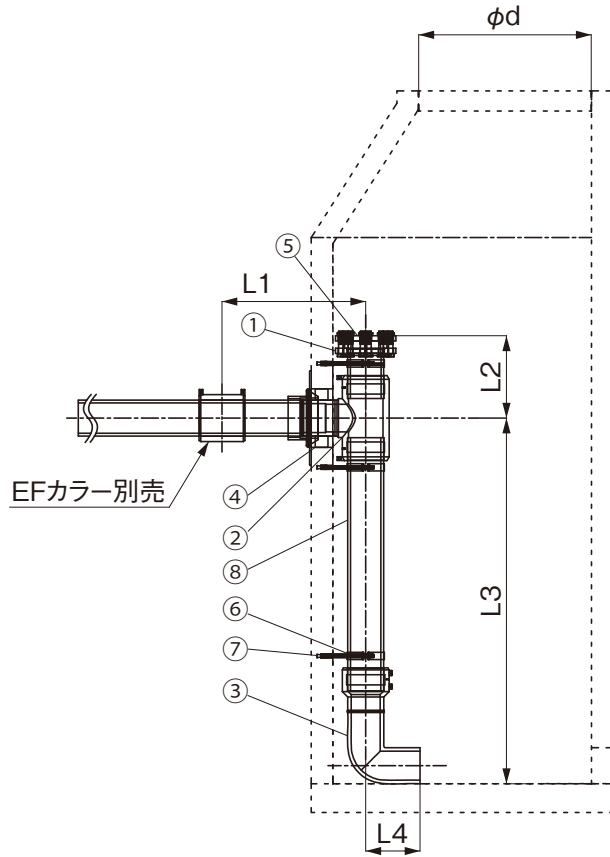
呼び径	D	t	L	θ	SL1 (参考)	SL2 (参考)	SR1 (参考)	SR2 (参考)	質量(kg/個) (参考)
200	250 ^{+1.5} ₋₀	18.4 ^{+2.1} ₋₀	758±40	90±6	405	259	405	259	17.0
250	315 ^{+1.8} ₋₀	23.2 ^{+2.5} ₋₀	964±45	90±6	514	330	514	330	37.0
300	355 ^{+2.2} ₋₀	26.1 ^{+2.9} ₋₀	1080±50	90±6	576	370	576	370	52.0

注1) 圧送用途に使用可とする。

品名	下水道用ポリエチレン管 90°エルボ曲管		図番	PE-90EB
作成日	2024.4.1	製図	積水化学工業株式会社	

品名

下水道用ポリエチレン管
マンホール継手内副管



部品表

番号	部品名	数量
①	点検口用フランジ短管 (パッキン付)	各1
②	短管付砂付チーズ	各1
③	EF片受90°エルボ	1
④	ゴム製マンホール継手と接着剤	各1
⑤	点検口フタ、ボルト	1セット
⑥	支持金具	1セット
⑦	アンカーボルト	1セット
⑧	立管用PE短管(現地調達品)	1セット

単位:mm

呼び径	L1	L2 (参考)	L3 (参考)	L4 (参考)	d	質量(kg/個) (参考)
75	500	310	1200	156	600	10.0
100	500	325	1200	190	600	16.0
150	450	560	1200	264	600	37.0

注1) L3は例として落差1200とした。

注2) カラーは別売。

注3) 立管用PE短管は現地調達品。

品名	下水道用ポリエチレン管 マンホール継手内副管	図番	PE-MHU
作成日	2024.4.1	製図	積水化学工業株式会社