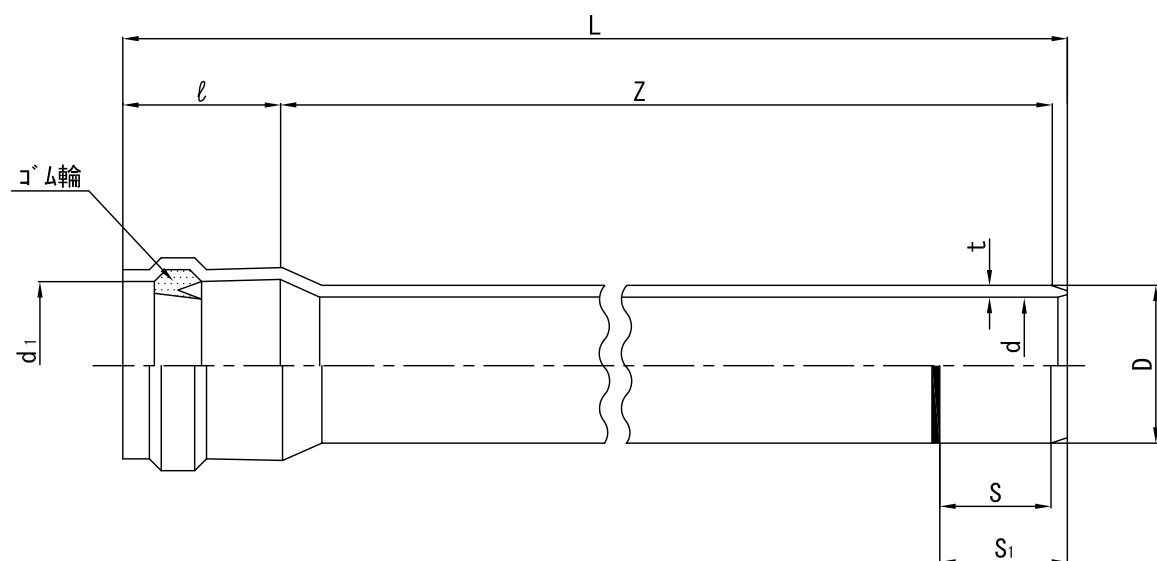


品名	CCVP ゴム輪受口片受直管
----	-------------------



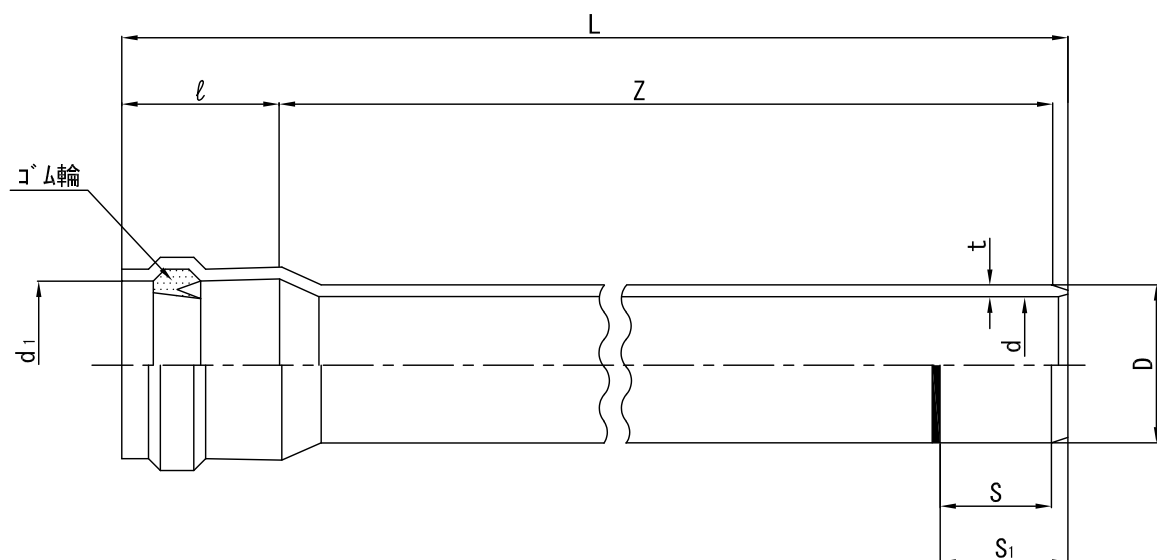
単位：mm

呼び径	D		d (参考値)	d <sub>i</sub>	l <sub>±5</sub>	S (参考値)	S <sub>i</sub> (参考値)	t	Z <sub>±15</sub> (有効長)	L (参考値)
	基本寸法	許容差								
75	89.0	±0.3	77	90.2±0.5	120	120	130	5.9±0.4	1,000 2,000 5,000	1, 130 2, 130 5, 130
100	114.0	±0.4	100	115.5±0.7	130	130	142	7.1±0.5		1, 142 2, 142 5, 142
125	142.5	±0.5	125	144.2±0.7	135	135	150	8.5±0.5		1, 150 2, 150 5, 150
130	147.5	±0.5	130	148.7±0.7	138	138	154	8.9±0.5		1, 154 2, 154 5, 154
150	170.0	±0.6	150	171.3±0.8	145	145	163	10.0±0.6		1, 163 2, 163 5, 163

注：許容差無記入箇所は実用上差し支えない範囲とする。

品名	CCVP ゴム輪受口片受直管	図番	00CCVP002-1
積水化学工業株式会社			

品名	CCVP ゴム輪受口片受直管
----	-------------------



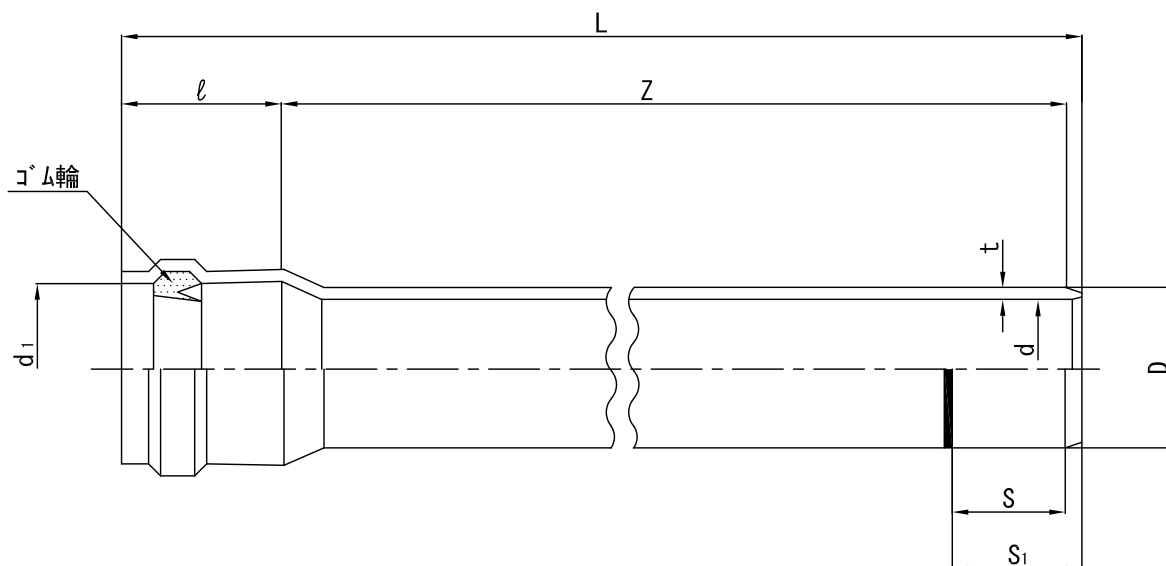
単位：mm

呼び径	D		d (参考値)	d <sub>1</sub>	l <sub>±5</sub>	S (参考値)	S <sub>1</sub> (参考値)	t	Z <sub>±15</sub> (有効長)	L (参考値)
	基本寸法	許容差								
75	89.0	±0.3	77	90.2±0.5	120	120	130	5.9±0.4	5,000	5,130
100	114.0	±0.4	100	115.5±0.7	130	130	142	7.1±0.5		5,142
125	142.5	±0.5	125	144.2±0.7	135	135	150	8.5±0.5		5,150
130	147.5	±0.5	130	148.7±0.7	138	138	154	8.9±0.5		5,154
150	170.0	±0.6	150	171.3±0.8	145	145	163	10.0±0.6		5,163
200	227.0	±0.7	202	228.7±0.9	170	170	192	12.5±1.0		5,192

注：許容差無記入箇所は実用上差し支えない範囲とする。

品名	CCVP ゴム輪受口片受直管	図番	00CCVP002-2
積水化学工業株式会社			

品名	CCVP ゴム輪受口片受直管
----	-------------------



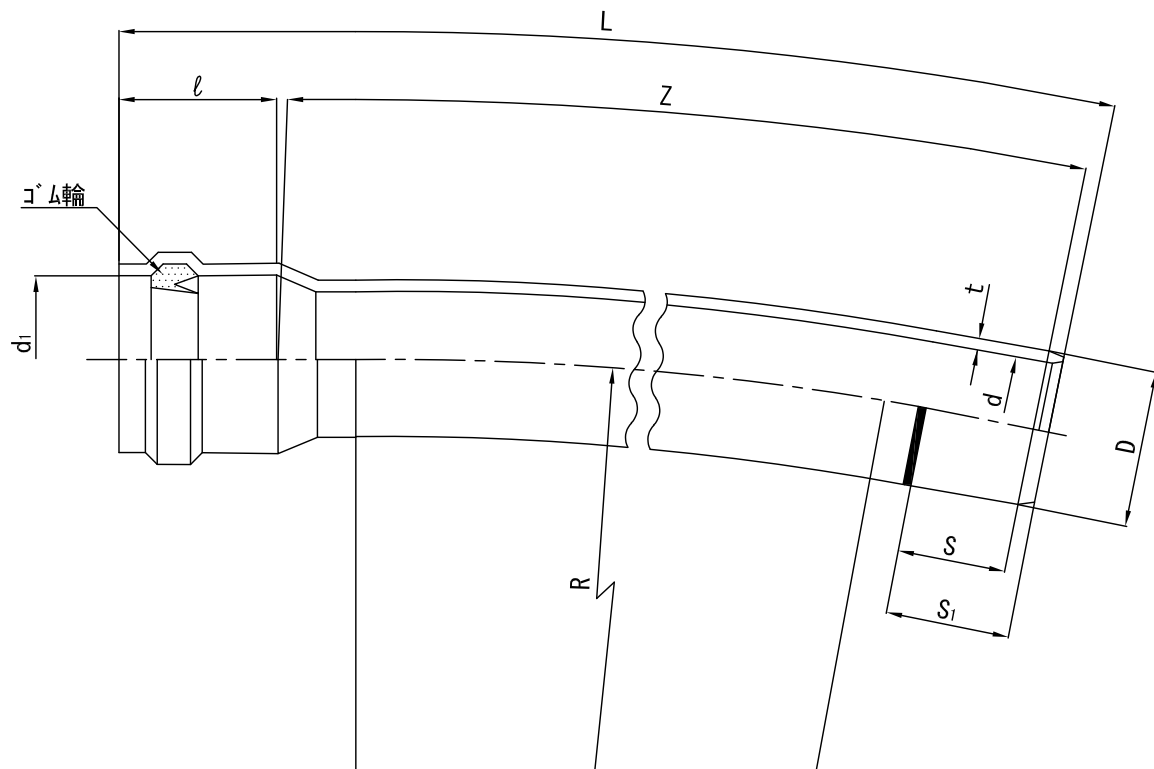
単位：mm

呼び径	D		d (参考値)	d <sub>1</sub>	ℓ <sub>±5</sub>	S (参考値)	S <sub>1</sub> (参考値)	t	Z <sub>±15</sub> (有効長)	L (参考値)
	基本寸法	許容差								
75	89.0	±0.3	77	90.2±0.5	120	120	130	5.9±0.4	2,000 5,000	2,130 5,130
100	114.0	±0.4	100	115.5±0.7	130	130	142	7.1±0.5		2,142 5,142
125	142.5	±0.5	125	144.2±0.7	135	135	150	8.5±0.5		2,150 5,150
130	147.5	±0.5	130	148.7±0.7	138	138	154	8.9±0.5		2,154 5,154
150	170.0	±0.6	150	171.3±0.8	145	145	163	10.0±0.6		2,163 5,163
200	227.0	±0.7	202	228.7±0.9	170	170	192	12.5±1.0		2,192 5,192

注：許容差無記入箇所は実用上差し支えない範囲とする。

品名	CCVP ゴム輪受口片受直管	図番	00CCVP002-3
積水化学工業株式会社			

品名	CCVP ゴム輪受口片受曲管
----	-------------------



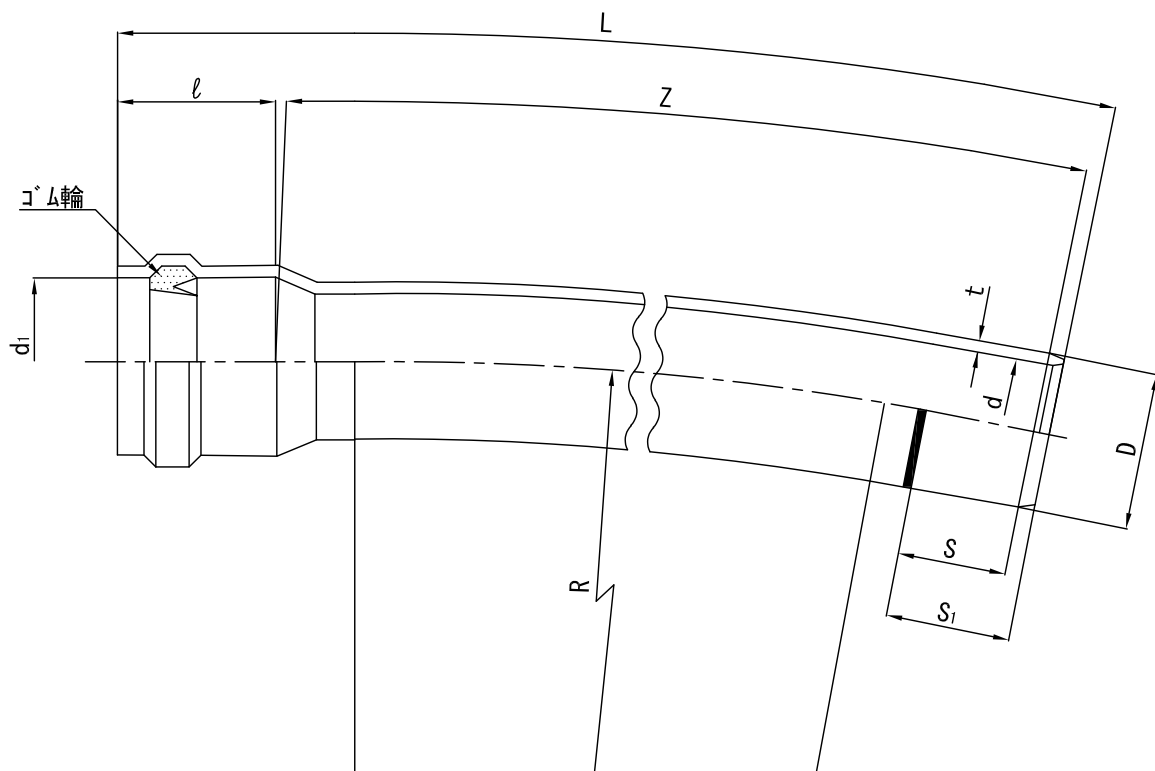
単位：mm

呼び径	D		d (参考値)	d <sub>1</sub>	l <sub>±5</sub>	S (参考値)	S <sub>1</sub> (参考値)	t	Z <sub>±15</sub> (有効長)	R (曲率半径)	L (参考値)
	基本寸法	許容差									
75	89.0	±0.3	77	90.2±0.5	120	120	130	5.9±0.4	1,000	5,000 10,000	1,130
100	114.0	±0.4	100	115.5±0.7	130	130	142	7.1±0.5			1,142
125	142.5	±0.5	125	144.2±0.7	135	135	150	8.5±0.5			1,150
130	147.5	±0.5	130	148.7±0.7	138	138	154	8.9±0.5			1,154
150	170.0	±0.6	150	171.3±0.8	145	145	163	10.0±0.6			1,163
200	227.0	±0.7	202	228.7±0.9	170	170	192	12.5±1.0			1,192

注：許容差無記入箇所は実用上差し支えない範囲とする。

品名	CCVP ゴム輪受口片受曲管	図番	00CCVP003-1
積水化学工業株式会社			

品名	CCVP ゴム輪受口片受曲管
----	-------------------



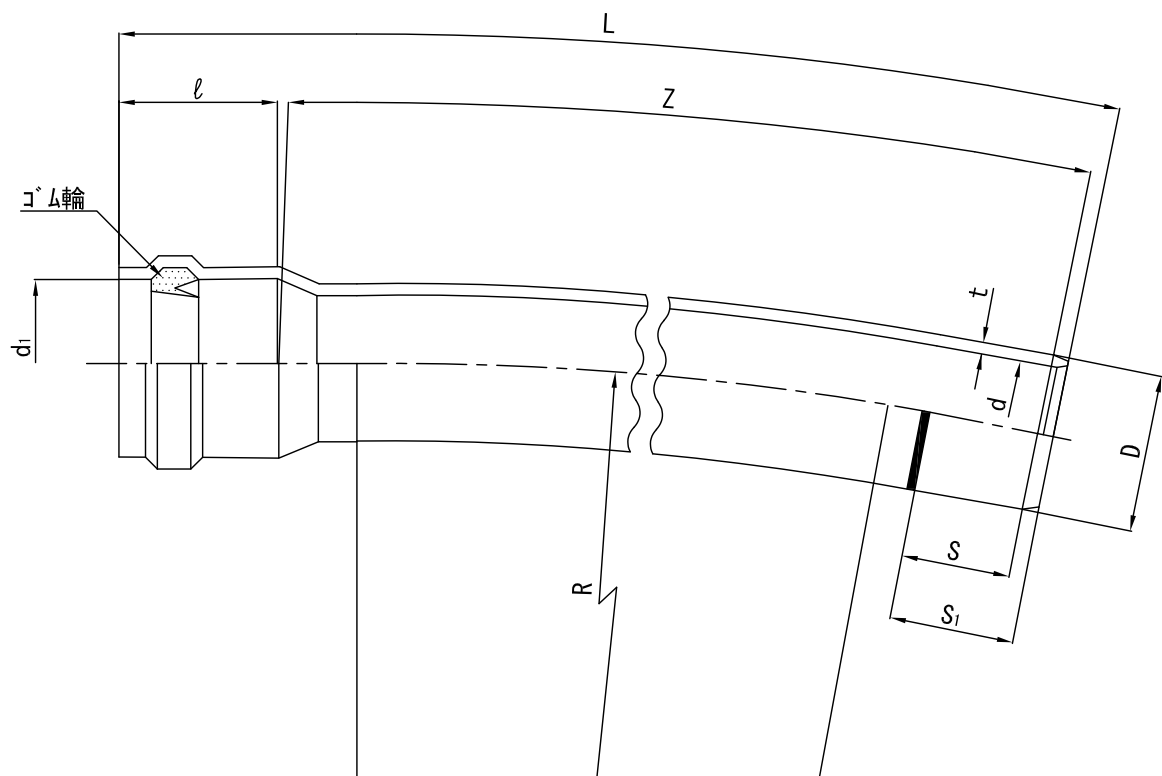
単位：mm

呼び径	D		d (参考値)	d <sub>1</sub>	ℓ <sub>±5</sub>	S (参考値)	S <sub>1</sub> (参考値)	t	Z <sub>±15</sub> (有効長)	R (曲率半径)	L (参考値)
	基本寸法	許容差									
75	89.0	±0.3	77	90.2±0.5	120	120	130	5.9±0.4	1,000	3,000 5,000 10,000	1,130
100	114.0	±0.4	100	115.5±0.7	130	130	142	7.1±0.5			1,142
125	142.5	±0.5	125	144.2±0.7	135	135	150	8.5±0.5			1,150
130	147.5	±0.5	130	148.7±0.7	138	138	154	8.9±0.5			1,154
150	170.0	±0.6	150	171.3±0.8	145	145	163	10.0±0.6			1,163

注：許容差無記入箇所は実用上差し支えない範囲とする。

品名	CCVP ゴム輪受口片受曲管	図番	00CCVP003-2
積水化学工業株式会社			

品名	CCVP ゴム輪受口片受曲管
----	-------------------



単位：mm

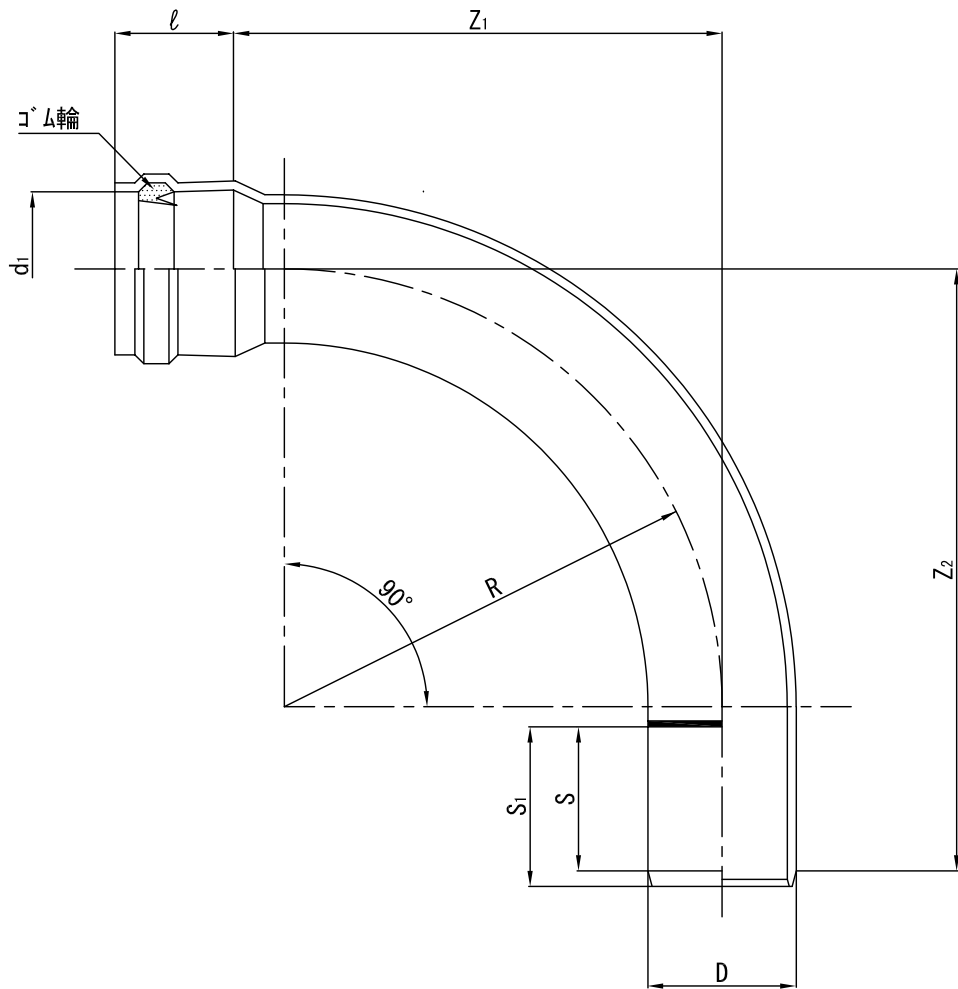
呼び径	D		d (参考値)	d <sub>1</sub>	ℓ <sub>±5</sub>	S (参考値)	S <sub>1</sub> (参考値)	t	Z <sub>±15</sub> (有効長)	R (曲率半径)	L (参考値)
	基本寸法	許容差									
75	89.0	±0.3	77	90.2±0.5	120	120	130	5.9±0.4	1,000	5,000 10,000 15,000 20,000	1,130
100	114.0	±0.4	100	115.5±0.7	130	130	142	7.1±0.5			1,142
125	142.5	±0.5	125	144.2±0.7	135	135	150	8.5±0.5			1,150
130	147.5	±0.5	130	148.7±0.7	138	138	154	8.9±0.5			1,154
150	170.0	±0.6	150	171.3±0.8	145	145	163	10.0±0.6			1,163

注：許容差無記入箇所は実用上差し支えない範囲とする。

品名	CCVP ゴム輪受口片受曲管	図番	00CCVP003-3
積水化学工業株式会社			

品名

CCVP  
90° 曲管 (立上り管)



単位 : mm

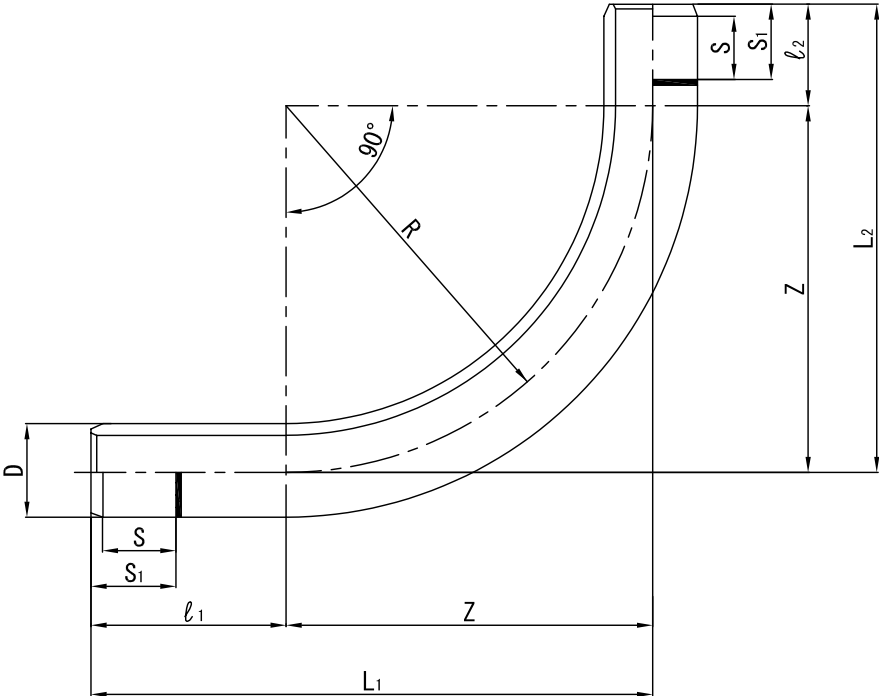
呼び径	D	d <sub>1</sub>	Z <sub>1</sub>	Z <sub>2</sub>	ℓ (参考値)	S (参考値)	S <sub>1</sub> (参考値)	R (参考値)
75	89.0±0.3	90.2±0.5	1,100±100	1,200±100	120	120	130	1,000
100	114.0±0.4	115.5±0.7			130	130	142	
125	142.5±0.5	144.2±0.7	1,260±100	1,200±100	135	135	150	
150	170.0±0.6	171.3±0.8	1,300±120	1,450±120	145	145	163	1,200

注：許容差無記入箇所は実用上差し支えない範囲とする。

品名	CCVP 90° 曲管 (立上り管)	図番	00CCVP004
積水化学工業株式会社			

品名

CCVP  
90° 曲管 (立上り管)



単位 : mm

呼び径	D	L <sub>1</sub>	L <sub>2</sub>	ℓ <sub>1</sub> (参考値)	ℓ <sub>2</sub> (参考値)	S (参考値)	S <sub>1</sub> (参考値)	Z (参考値)	R (参考値)
75	89.0±0.3	1,400	1,200	400	200	120	130	1,000	1,000
100	114.0±0.4					130	142		
125	142.5±0.5					135	150		
150	170.0±0.6	1,700	1,500			145	163	1,300	1,300

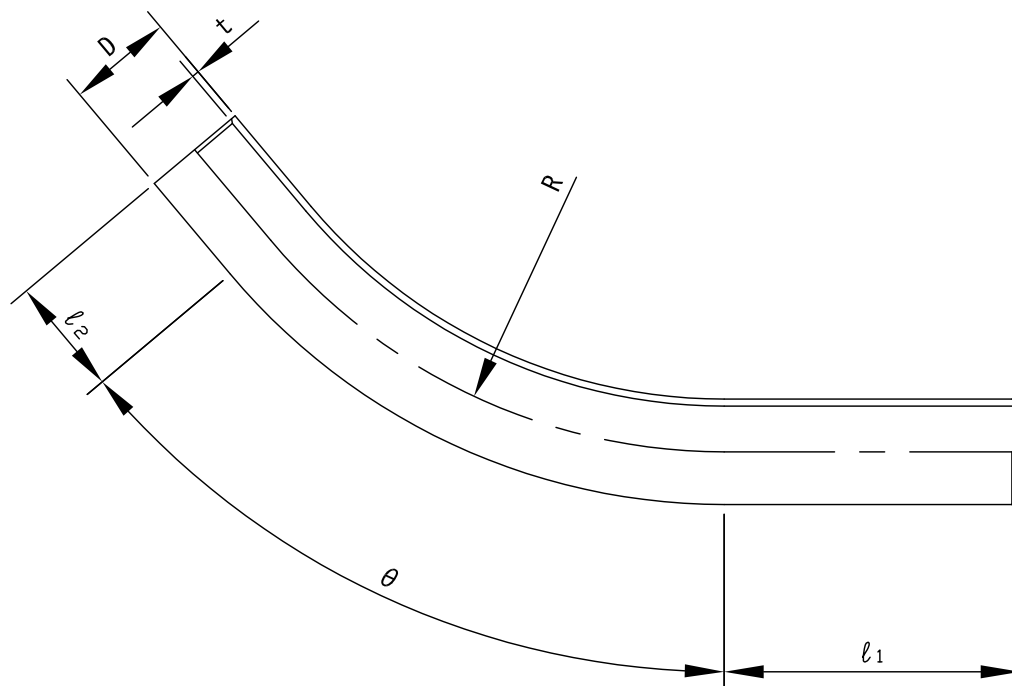
注 : L<sub>1</sub>、L<sub>2</sub>の許容差は±10%とする。  
注 : 許容差無記入箇所は実用上差し支えない範囲とする。

品名	CCVP 90° 曲管 (立上り管)	図番	00CCVP005
積水化学工業株式会社			



品名

CCVP  
50° 曲管 (宅内マス引込用)



単位 : mm

呼び径	D	t	$l_1$ (参考値)	$l_2$ (参考値)	$\theta$ (参考値)	R (参考値)
75	89.0 $\pm$ 0.3	5.9 $\pm$ 0.4	250	100	50°	500

注 :  $l_1$ 、 $l_2$ の許容差は $\pm 10\%$ 程度とする。

注 : 許容差無記入箇所は実用上差し支えない範囲とする。

品名

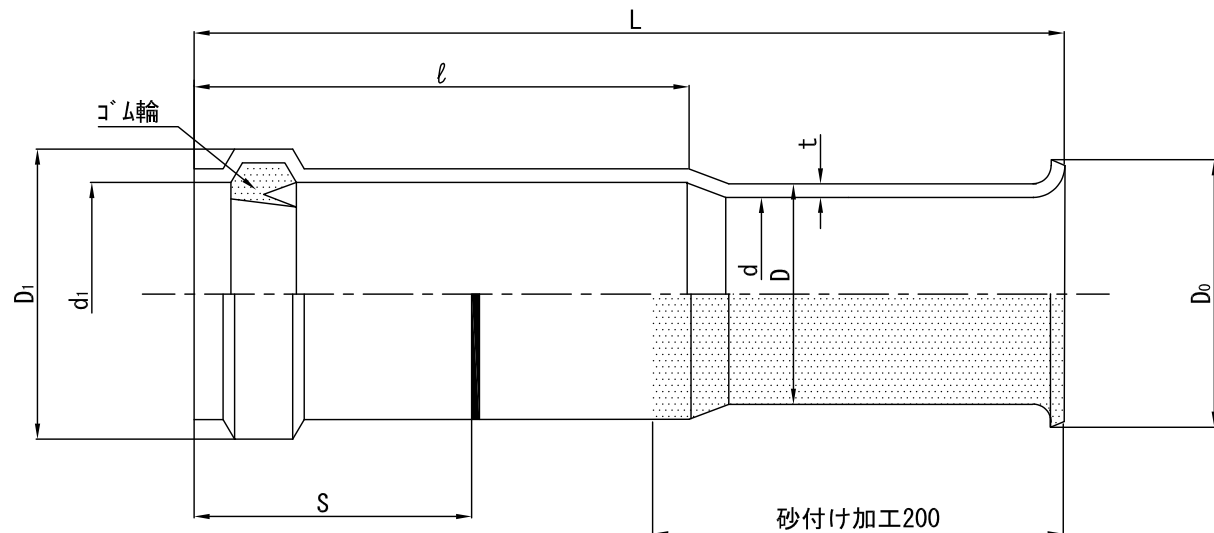
CCVP  
50° 曲管  
(宅内マス引込管)

図番

00CCVP006

積水化学工業株式会社

品名	CCVP 伸縮吸収ダクトスリーブ
----	---------------------



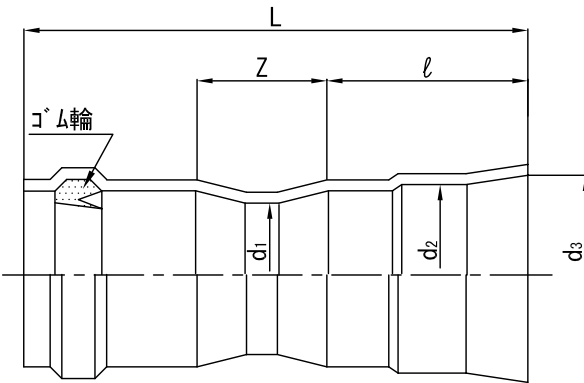
単位：mm

呼び径	管本体					接合部			ヘルマウス部	
	外径 D		肉厚 t	近似内径 d (参考値)	全長 L $\pm 5$	差込量 S $\pm 5$	外径 D <sub>1</sub> (参考値)	内径 d <sub>1</sub>	受口長 l $\pm 5$	外径 D <sub>0</sub> $^{+0}_{-5}$
	基本寸法	許容差								
75	89.0	$\pm 0.3$	5.9 $\pm 0.4$	77	450	120	120.7	90.2 $\pm 0.5$	260	100
100	114.0	$\pm 0.4$	7.1 $\pm 0.5$	100		130	150.0	115.5 $\pm 0.7$	280	130
125	142.5	$\pm 0.5$	8.5 $\pm 0.5$	125		135	182.4	144.2 $\pm 0.7$	295	165
150	170.0	$\pm 0.6$	10.0 $\pm 0.6$	150		145	213.0	171.3 $\pm 0.8$	320	195

注：許容差無記入箇所は実用上差し支えない範囲とする。

品名	CCVP 伸縮吸収 ダクトスリーブ	図番	00CCVP008
積水化学工業株式会社			

品名	CCVP 鋼管用継手(ネジなし)
----	---------------------



単位：mm

呼び径	d <sub>1</sub> (参考値)	d <sub>2</sub> (参考値)	d <sub>3</sub> ±1	Z±15	ℓ±5	L (参考値)
75×SGP 80	77	92.4	101.4	65	150	340
100×SGP100	100	117.6	126.6	73		360
125×SGP125	125	143.1	152.1	85		380
150×SGP150	150	168.5	177.5	94		400

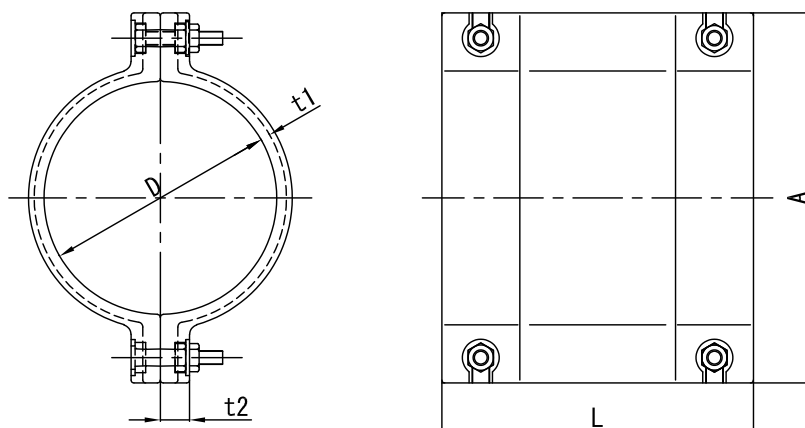
注：許容差無記入箇所は実用上差し支えない範囲とする。

品名	CCVP 鋼管用継手 (ネジなし)	図番	00CCVP011
積水化学工業株式会社			

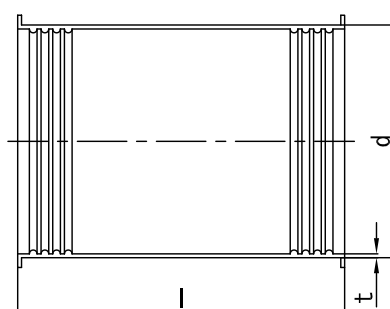
品  
名

# CCVP 半割カップリング

## 本体



## ゴム輪



単位：mm

呼び径	本体					ゴム輪			ボルト
	A	L	D <sub>±2</sub>	t1	t2	d	l	t	
75	163	160	95	5	9	95	168	2	M8×40
100	190	160	120	5	9	120	168	2	M8×40
125	227	180	150	6	10	150	190	3	M10×60
150	255	200	178	7	10	178	210	3	M10×60

注：許容差無記入箇所は実用上差し支えない範囲とする。

品  
名

CCVP  
半割カップリング

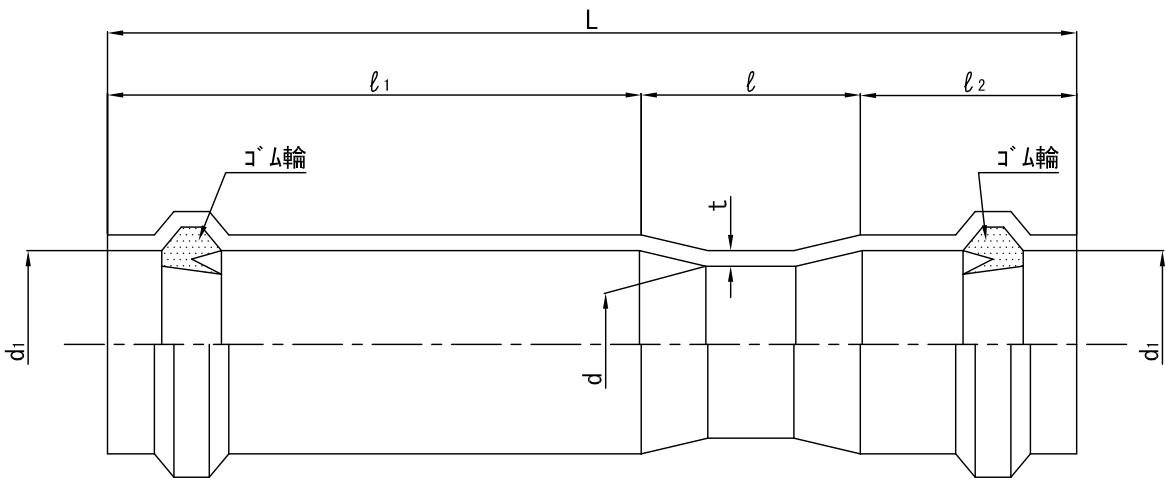
図  
番

00CCVP012-2

積水化学工業株式会社

品名

CCVP  
ヤトリ継手 (ℓ=300)

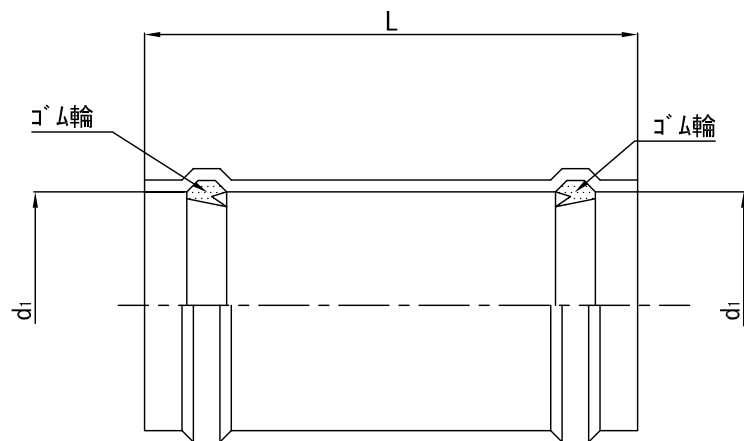


単位 : mm

呼び径	d (参考値)	d <sub>1</sub> (参考値)	t	ℓ <sub>±20</sub>	ℓ <sub>1±20</sub>	ℓ <sub>2±5</sub>	L (参考値)
75	77	90.2	5.9±0.4	80	300	120	500
100	100	115.5	7.1±0.5	98		130	528
125	125	144.2	8.5±0.5	115		135	550
150	150	171.3	10.0±0.6	135		145	580

品 名	CCVP ヤトリ継手 (ℓ=300)	図 番	00CCVP013
	積水化学工業株式会社		

品名	CCVP 両受継手
----	--------------



単位：mm

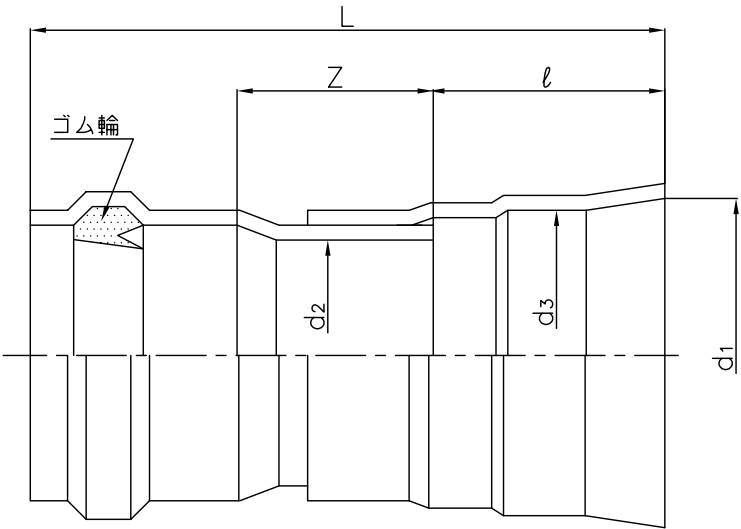
呼び径	$d_{1\pm 1.3}$	$L\pm 10$
75	90.2	200
100	115.5	250
125	144.2	280
130	148.7	300
150	171.3	380
200	228.7	550

注：許容差無記入箇所は実用上差し支えない範囲とする。

品名	CCVP 両受継手	図番	00CCVP014
積水化学工業株式会社			

品  
名

CCVP  
PFP用継手



単位：mm

呼び径	d1±1	d2 (参考値)	d3 (参考値)	Z±15	ℓ	L (参考値)
100×PFP100	133.5	100	124.5	120	150	407
125×PFP125	158.5	125	149.5	130		425
130×PFP125	158.5	130	149.5	130		439
150×PFP150	187.5	150	178.5	150		456

品  
名

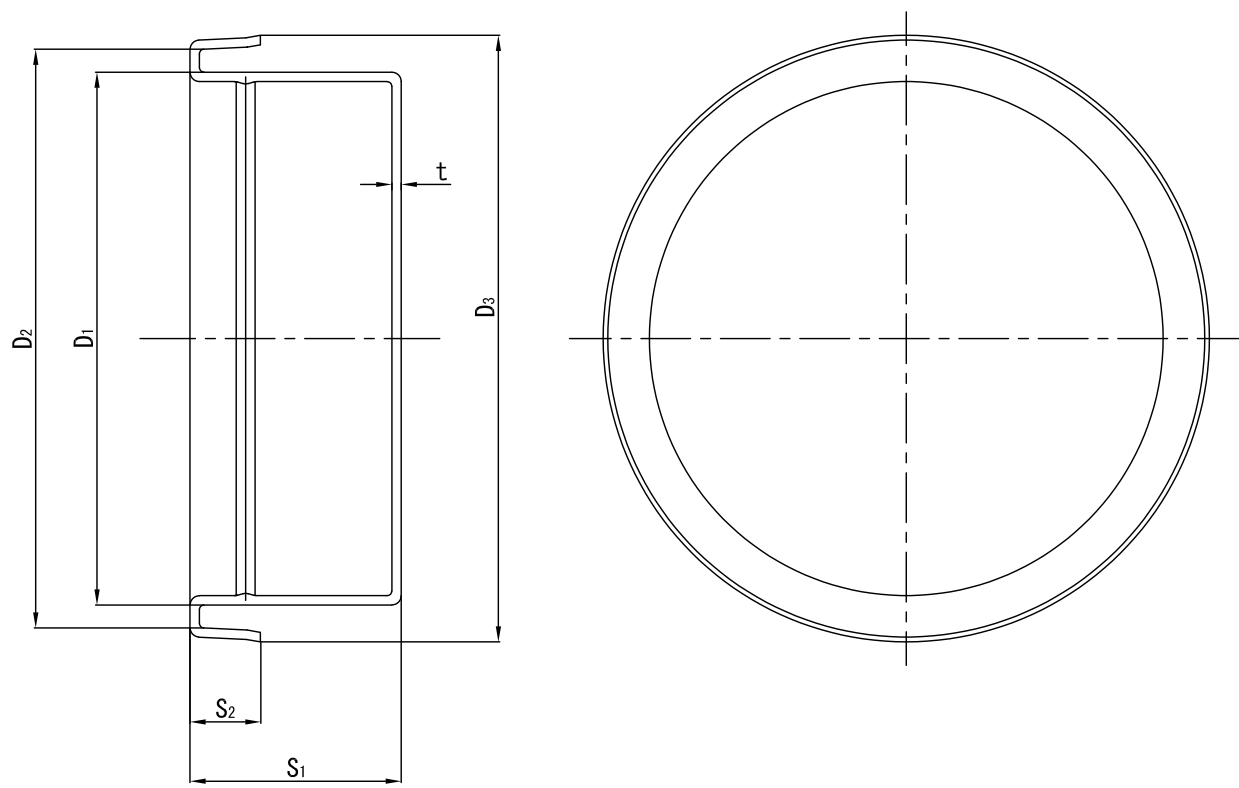
CCVP  
PFP用継手

図  
番

00CCVP015

積水化学工業株式会社

品名	CCVP 管端キャップ° (受口用)
----	-----------------------



単位 : mm

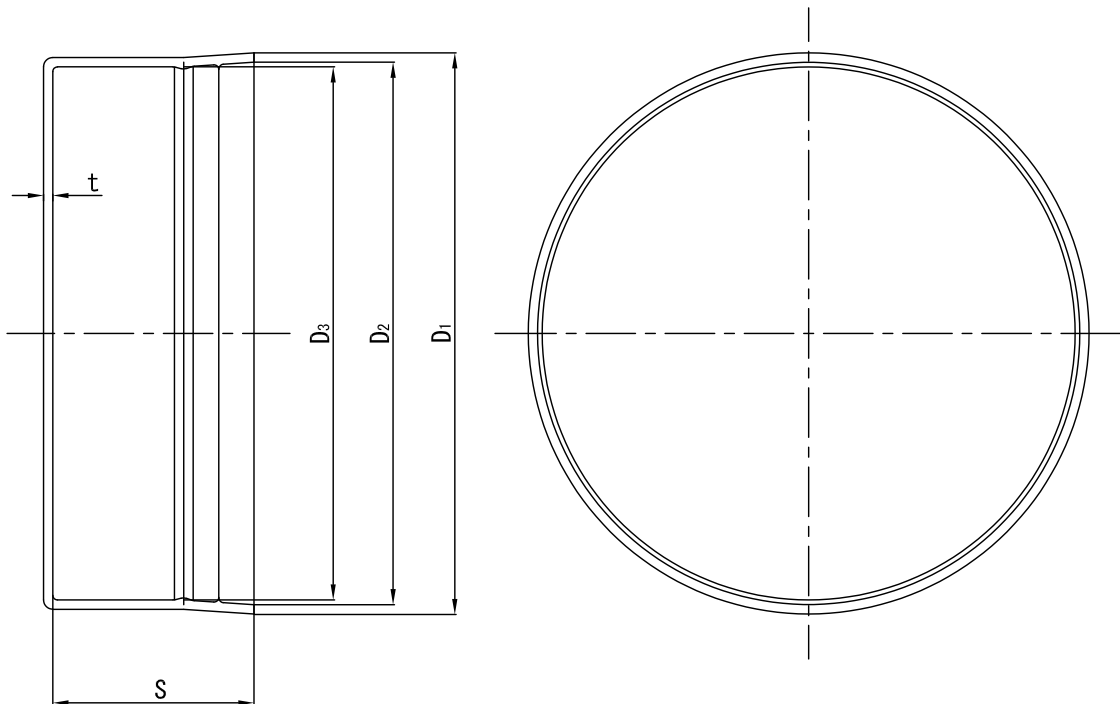
呼び径	D <sub>1</sub>	D <sub>2</sub>	D <sub>3</sub>	S <sub>1</sub>	S <sub>2</sub>	t
75	88.5	102.3	110.3	40	15	2
100	113.5	123.2	129.2	45		
125	142.2	160.7	164.5	50	20	
150	169.8	190.5	194.5			

注：許容差無記入箇所は実用上差し支えない範囲とする。

品名	CCVP 管端キャップ° (受口用)	図番	00CCVP017
積水化学工業株式会社			



品名	CCVP 管端キャップ° (差口用)
----	-----------------------



単位：mm

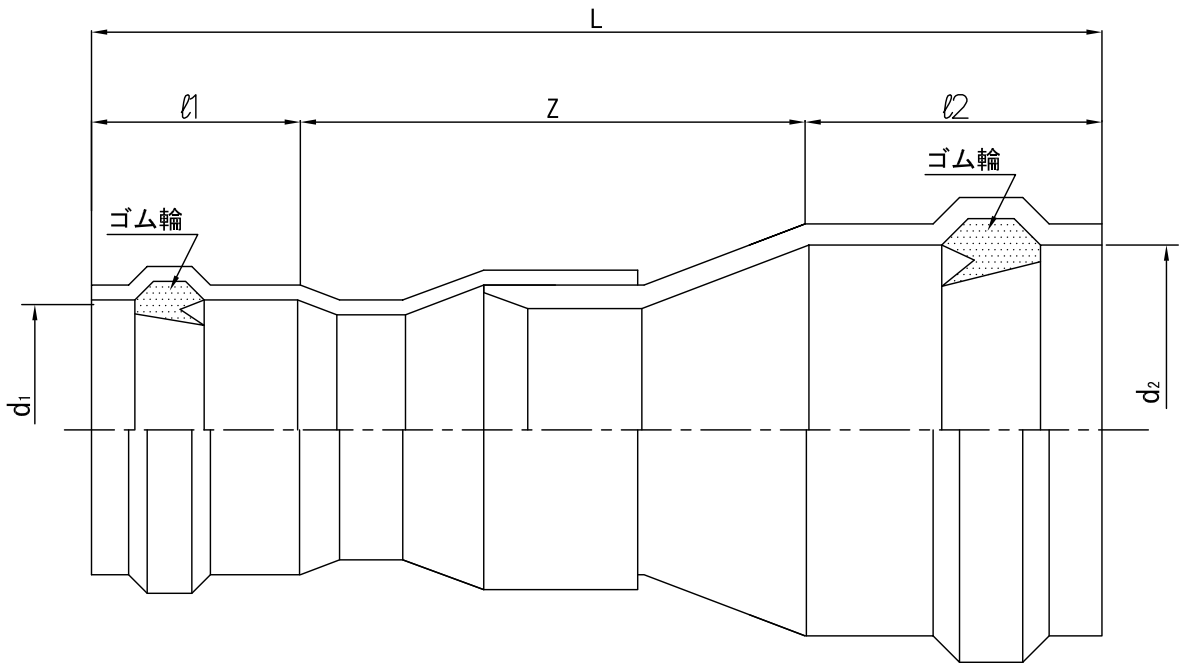
呼び径	D <sub>1</sub>	D <sub>2</sub>	D <sub>3</sub>	S	t
75	95.0	91.0	89.0	38.0	2
100	120.0	116.0	114.0	43.0	
125	148.5	144.5	142.5	49.5	
150	176.0	172.0	170.0	48.0	

注：許容差無記入箇所は実用上差し支えない範囲とする。

品名	CCVP 管端キャップ° (差口用)	図番	00CCVP018
積水化学工業株式会社			

品名

CCVP  
異径継手



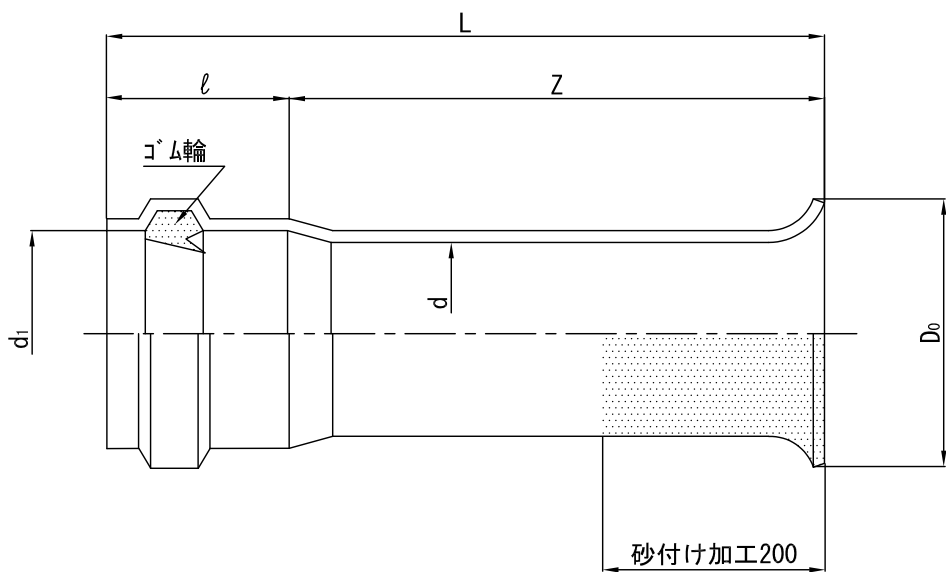
単位 : mm

呼び径	$l_1$	$l_2$	$Z \pm 20$	L	$d_1$	$d_2$
75 × 100	125	137	200	462	$90.2 \pm 0.5$	$115.5 \pm 0.7$
100 × 125	137	145	240	522	$115.5 \pm 0.7$	$144.2 \pm 0.7$
125 × 150	145	156	260	561	$144.2 \pm 0.7$	$171.3 \pm 0.8$

備考1. 許容差のない寸法は、参考値とする。

品名	CCVP 異径継手	図番	00CCVP019
積水化学工業株式会社			

品名	CCVP ベルマウス受口付
----	------------------



単位：mm

呼び径	$d_1$	$d$ (参考値)	$l_{\pm 5}$	$Z_{\pm 15}$	$D_0^{+0}_{-5}$	$L$ (参考値)
75	$90.2 \pm 0.5$	77	120	500	100	620
100	$115.5 \pm 0.7$	100	130		130	630
125	$144.2 \pm 0.7$	125	135		165	635
150	$171.3 \pm 0.8$	150	145		195	645
200	$228.7 \pm 0.8$	202	170		260	670

注：許容差無記入箇所は実用上差し支えない範囲とする。

品名	CCVP ベルマウス受口付	図番	00CCVP020
積水化学工業株式会社			