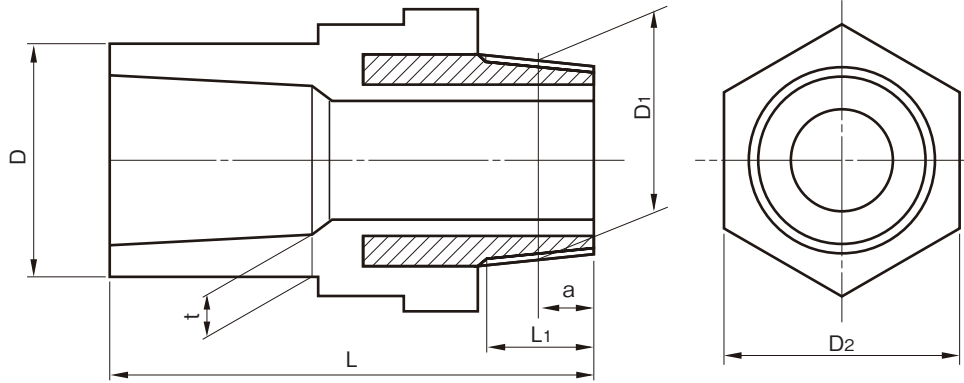


品名 エスロンHT継手
金属オスねじ付バルブ用ソケット(A形)



単位: mm

呼び径	D (最小)	ねじ部					L	D ₂ (最小)	t (最小)	ねじの呼び	品番
		基準径の外径 D ₁	ねじ山数 (25.4mmにつき)	基準径の位置a	aの許容差	有効ねじ部の長さ L ₁ (最小)					
★13×1/2	26	20.955	14	8.20	±1.80	13.16	64	34	3.5	R 1/2	TIVS13M
★16×1/2	29	20.955	14	8.20	±1.80	13.16	70	34	3.5	R 1/2	TIVS16M
★20×3/4	34	26.441	14	9.50	±1.80	14.53	85	40	4.0	R 3/4	TIVS20M
★25×1	41	33.249	11	10.40	±2.30	16.79	99	45	4.0	R1	TIVS25M
★30×1 1/4	46	41.910	11	12.70	±2.31	19.10	109	62	4.5	R1 1/4	TIVS30M
★40×1 1/2	56	47.803	11	12.70	±2.31	19.10	114	68	4.5	R1 1/2	TIVS40M
★50×2	69	59.614	11	15.88	±2.31	23.38	132	84	5.0	R2	TIVS50M

- 注) 1. ねじ部のインサート材質はJIS H 3250の快削黄銅です。
 2. ねじ部はJIS B 0203のテーパオスねじです。
 3. Lの許容差は、±4mmです。
 4. ★印はJIS規格品です(JIS K 6777)。

品名	エスロンHT継手 金属オスねじ付バルブ用ソケット(A形)		図番	HT-24
年月日	2020.12.8	製図	積水化学工業株式会社	