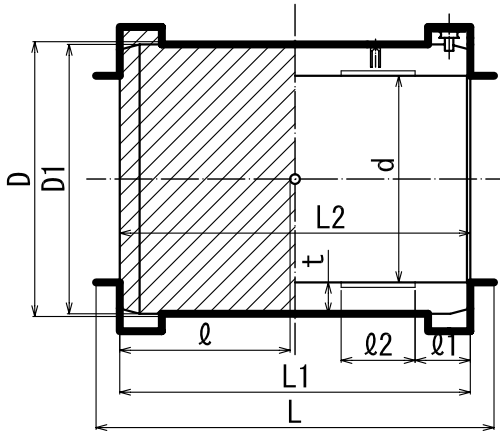
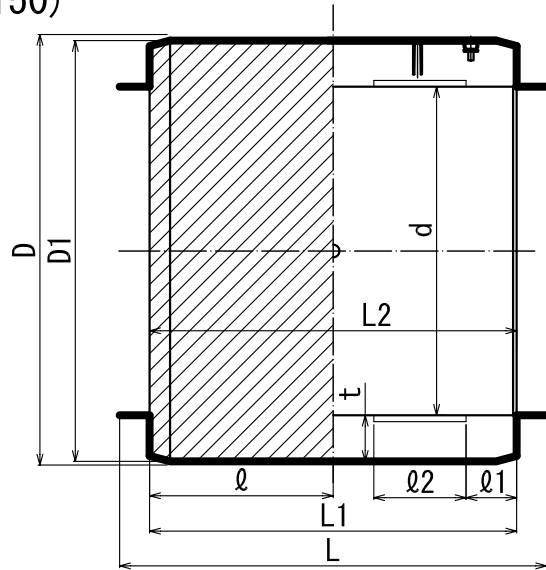


品名 下水道用ホリチン管  
保護層付EFカー

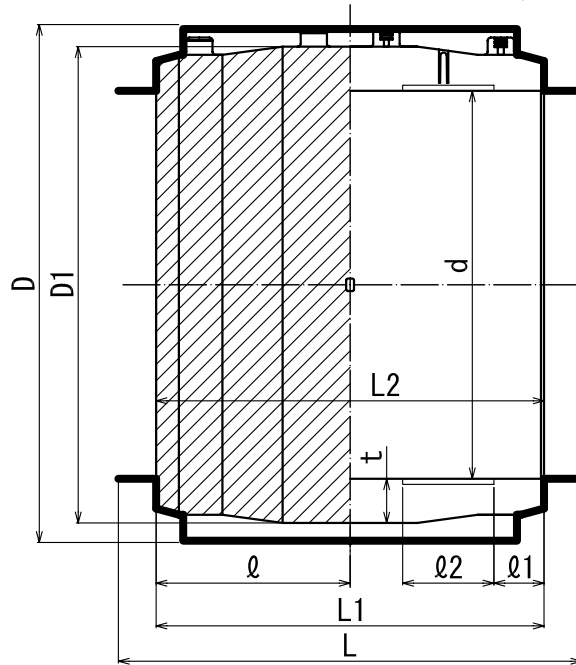
(75・100)



(150)



(200)



単位：mm

呼び	継手側							カバー側					
	外径 (D1)	受口内径 (d)		肉厚 (t)	受口長さ (l)		全長 (L2)		外径 (D)	全長 (L)	全長 (L1)	肉厚 (t1)	
	参考	基準寸法	許容差	最小	参考	最小	最小	基準寸法	許容差	参考	参考	参考	
75	117	90.7	$+0.9$ $-0$	12.0	65	5	13	134.0	$\pm 5.0$	62	157	137	2.0
100	163	125.9	$+1.1$ $-0$	17.3	80	5	16	165.0	$\pm 5.0$	85	189	169	2.0
150	232	181.4	$+1.5$ $-0$	24.0	100	5	21	203.0	$\pm 5.0$	124	230	209	2.0
200	310	251.7	$+2.1$ $-0$	28.2	124	5	33	258.0	$\pm 5.0$	174	295	272	2.2

(備考) 1) dの許容差は電熱線部の平均内径の許容差を示す。

(仕様) 1) ホリチン管のEFカーはEF融着後取り付け。

品名	下水道用ホリチン管 保護層付EFカー		図番	PE-UD
作成日	2013/07/09	製図	積水化学工業株式会社	