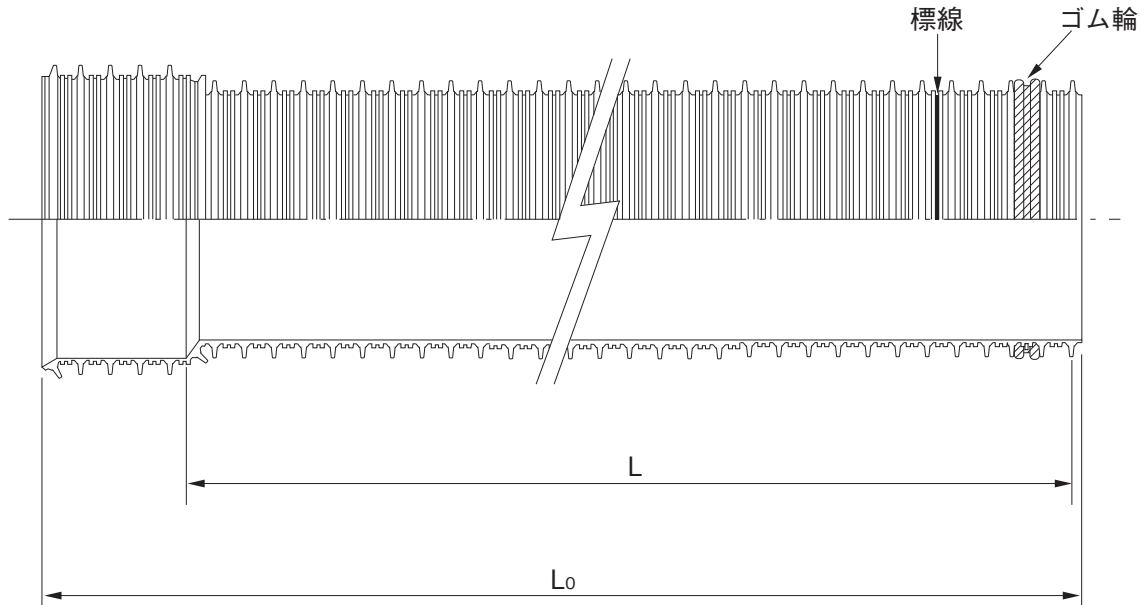


品名

下水道用リブ付硬質塩化ビニル管 略号 SRA-PRP
 ゴム輪差し口片受リブ直管



単位：mm

呼び径	L ₀	L	参考質量 (kg/本)	規格		品番
				K-13	PRP	
150	4125	4000 ⁺³⁰ ₋₀	12.2	●	○	PRP1F4
200	4125	4000 ⁺³⁰ ₋₀	18.1	●	○	PRP2H4
250	4155	4000 ⁺³⁰ ₋₀	28.2	●	○	PRP2F4
300	4190	4000 ⁺⁴⁰ ₋₀	38.6	●	○	PRP3H4
350	4190	4000 ⁺⁴⁰ ₋₀	51.5	●	○	PRP3F4
400	4190	4000 ⁺⁴⁰ ₋₀	59.7	●	○	PRP4H4
450	4190	4000 ⁺⁴⁰ ₋₀	74.8	●	○	PRP4F4

- 注) 1. 許容差のない寸法は、参考値とします。
 2. ●は日本下水道協会規格品 (JSWAS K-13)。
 ○はプラスチックリブパイプ協会規格品 (PRP-11)。

品名	下水道用リブ付硬質塩化ビニル管 ゴム輪差し口片受リブ直管	図番	GS-PRP-009
作成日	2021.6.1	製図	積水化学工業株式会社