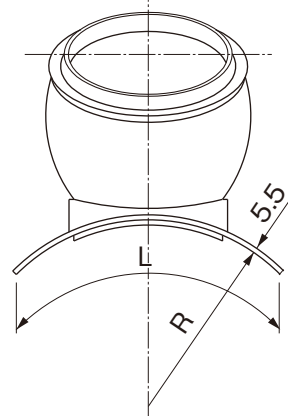
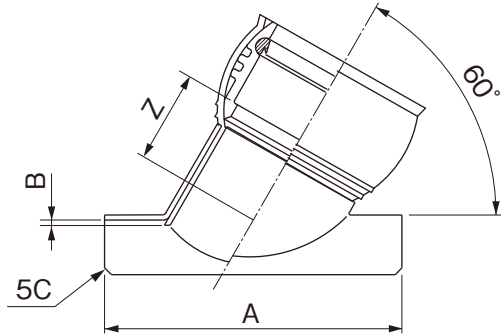


品名

下水道用硬質塩化ビニル管用 略号 K60SVR-F
管軸60°自在支管



単位：mm

呼び径	A	L	Z	R	B(最大)	規格 K-1	品番
150×100	280	250	85	83	5.1		F6MV1FA
150×125	280	270	91	83	5.1		F6MV1FB
200×100	330	330	85	108	6.5	●	F6MV2HA
200×125	330	330	91	108	6.5	●	F6MV2HB
200×150	330	330	108	108	6.5	●	F6MV2HC
250×100	330	330	85	133	7.8	●	F6MV2FA
250×125	330	330	91	133	7.8	●	F6MV2FB
250×150	330	330	108	133	7.8	●	F6MV2FC
250×200	400	330	126	133	7.8	●	F6MV2FD
300×100	330	330	85	159	9.2	●	F6MV3HA
300×125	330	330	91	159	9.2	●	F6MV3HB
300×150	330	330	108	159	9.2	●	F6MV3HC
300×200	400	330	126	159	9.2	●	F6MV3HD
350×100	330	330	85	185	10.5	●	F6MV3FA
350×125	330	330	91	185	10.5	●	F6MV3FB
350×150	330	330	108	185	10.5	●	F6MV3FC
350×200	400	330	126	185	10.5	●	F6MV3FD
400×100	330	330	85	210	11.8	●	F6MV4HA
400×125	330	330	91	210	11.8	●	F6MV4HB
400×150	330	330	108	210	11.8	●	F6MV4HC
400×200	400	330	126	210	11.8	●	F6MV4HD
450×100	330	330	85	235	13.2	●	F6MV4FA
450×125	330	330	91	235	13.2	●	F6MV4FB
450×150	330	330	108	235	13.2	●	F6MV4FC
450×200	400	330	126	235	13.2	●	F6MV4FD
500×100	330	330	85	260	14.6	●	F6MV5HA
500×125	330	330	91	260	14.6	●	F6MV5HB
500×150	330	330	108	260	14.6	●	F6MV5HC
500×200	400	330	126	260	14.6	●	F6MV5HD
600×100	330	330	85	315	17.8	●	F6MV6HA
600×125	330	330	91	315	17.8	●	F6MV6HB
600×150	330	330	108	315	17.8	●	F6MV6HC
600×200	400	330	126	315	17.8	●	F6MV6HD

注) 1. 許容差のない寸法は、参考値とします。

2. ●は日本下水道協会規格品 (JSWAS K-1)。

品名	下水道用硬質塩化ビニル管用 管軸60°自在支管		図番	GS-EPP-064
年月日	2021.6.1	製図	積水化学工業株式会社	