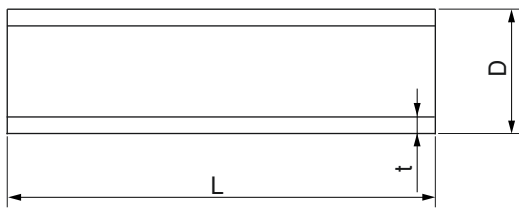
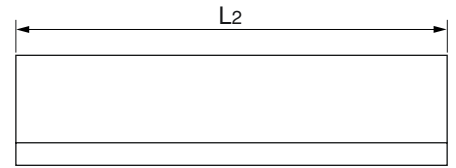
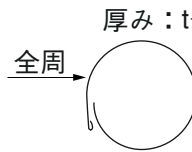


品名 エスロハイパーJW
被覆付乱定尺直管 1M (カラー)

<エスロハイパーJW>

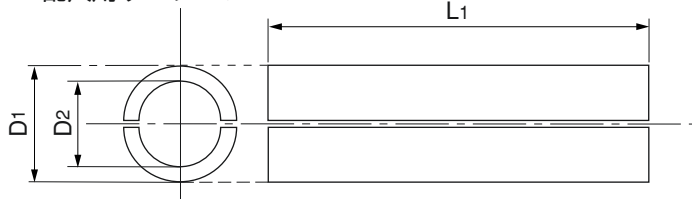


<乱尺用保護カバー>

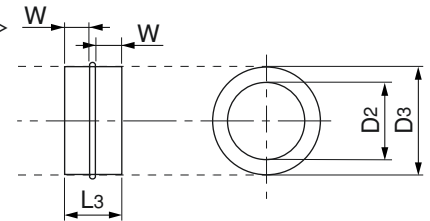


(備考) カラー鉄板 片端ムダ折り

<乱尺用ウレタンカバー>



<ニップル>



(備考) ニップル外面に防水テープ (PEフォーム:t=3mm) を1層貼付する。
呼び径200は2層とする。

単位：mm

呼び径	D	D1 (参考)	D2 (参考)	D3 (参考)	t	t1 (参考)	L (参考)	L1 (参考)	L2 (参考)	L3 (参考)	全周 (参考)	W (参考)	参考重量 (Kg/本)
50	63 ^{+0.4} ₀	100	63	99	5.8 ^{+1.3} ₀	0.4	1000	930	990	70	350	30	2.6
75	90 ^{+0.6} ₀	125	90	124	8.2 ^{+1.3} ₀	0.4	1000	930	990	70	420	30	4.2
100	125 ^{+0.8} ₀	175	125	174	11.4 ^{+1.8} ₀	0.4	1000	930	990	70	600	30	7.2
150	180 ^{+1.1} ₀	250	180	249	16.4 ^{+2.5} ₀	0.4	1000	930	990	70	830	30	13.3
200	250 ^{+1.5} ₀	325	250	324	22.7 ^{+3.5} ₀	0.4	1000	930	990	70	1130	30	22.9

(備考) D1 は平均外径を示す。

- (仕様)
- 1) JW直管 1m と被覆付乱尺カバーをセットとする。
 - 2) 内管 エスロハイパーJW直管 1m
 - 3) 中間層 乱尺用ウレタンカバー (発泡硬質ポリウレタン)
 - 4) 外層カバー 乱尺用保護カバー (カラー鉄板)
 - 5) 塗装: 本管と同仕様 (ただし、カバーは下塗り不要)
 - 6) 固定バンド4個を付属品とする。

品名	エスロハイパーJW 被覆付乱定尺直管 1M (カラー)		図番	SHJH-11A
作成日	2006.11.24	製図	積水化学工業株式会社	