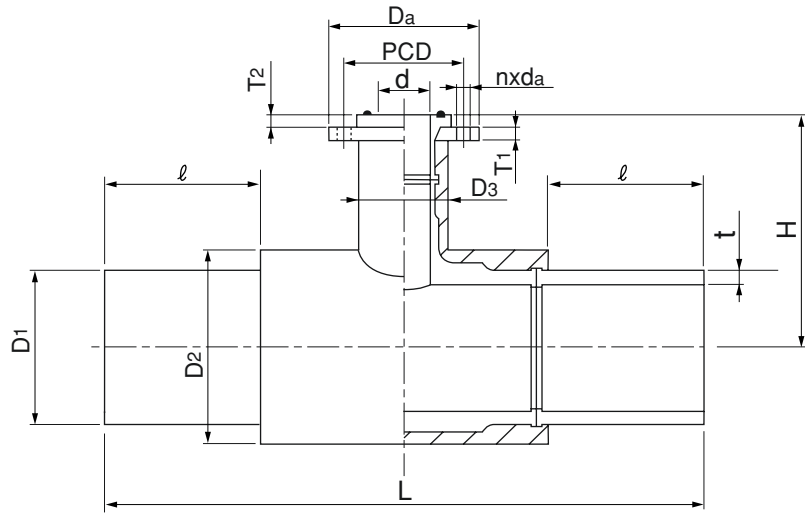
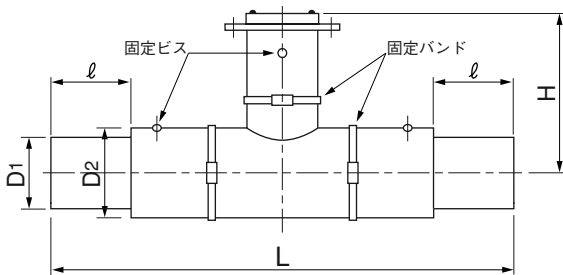


品名

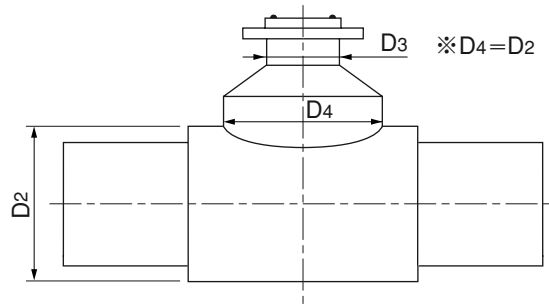
エスロハイパーJW  
被覆付フランジ付チーズ(カラー)  
(G形・JIS 10 K [グループ:溝付])



50×50の外装図



200×75の外装寸法



単位：mm

呼び径	D1	D2 (参考)	D3 (参考)	d (参考)	t	L	ℓ (参考)	H	Da (参考)	T1 (参考)	T2 (参考)	PCD	n	da (参考)
50×50	63 <sup>+0.4</sup> <sub>0</sub>	101	92	50.7	5.8 <sup>+0.9</sup> <sub>0</sub>	720±30	130	250±10	155	16	14	120±1.5	4	19
75×75	90 <sup>+0.6</sup> <sub>0</sub>	126	126	72.6	8.2 <sup>+1.3</sup> <sub>0</sub>	570±25	150	201±11	185	18	17	150±1.5	8	19
100×75	125 <sup>+0.8</sup> <sub>0</sub>	176	126	72.6	11.4 <sup>+1.8</sup> <sub>0</sub>	695±35	180	275±15	185	18	17	150±1.5	8	19
150×75	180 <sup>+1.1</sup> <sub>0</sub>	251	126	72.6	16.4 <sup>+2.5</sup> <sub>0</sub>	800±40	220	280±20	185	18	17	150±1.5	8	19
200×75	250 <sup>+1.5</sup> <sub>0</sub>	326	126	72.6	22.7 <sup>+3.5</sup> <sub>0</sub>	900±40	215	470±20	211	18	17	150±1.5	8	19

(備考) D<sub>1</sub>は平均外径を示す。

(仕様) 1) 内管 エスロハイパーJW フランジ付チーズ

2) 中間層 発泡硬質ポリウレタン

3) 外管 カラー鉄板

4) 塗装 ・中塗り ポリウレタン用中塗り塗料

・上塗り 非黄変ポリウレタン樹脂系塗料

・塗装色 色票番号：U 72 -40 T マンセル値：2.5 PB 4/10

5) 本管被覆両端部外面に防水テープ (PEフォーム:t=3mm) を1層貼付する。

呼び径200は2層とする。

6) 呼び径150×75は融着加工面が見える。

品名

エスロハイパーJW  
被覆付フランジ付チーズ(カラー)  
(G形・JIS 10 K [グループ:溝付])

図番

SHJH-06A-02

作成日

2006.12.6

製図

積水化学工業株式会社