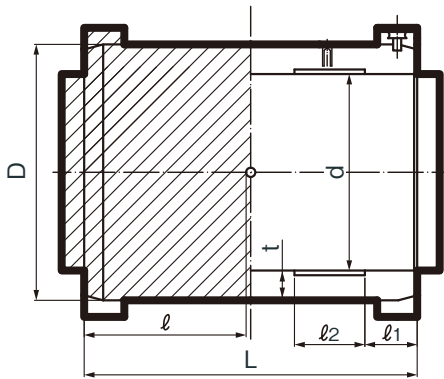


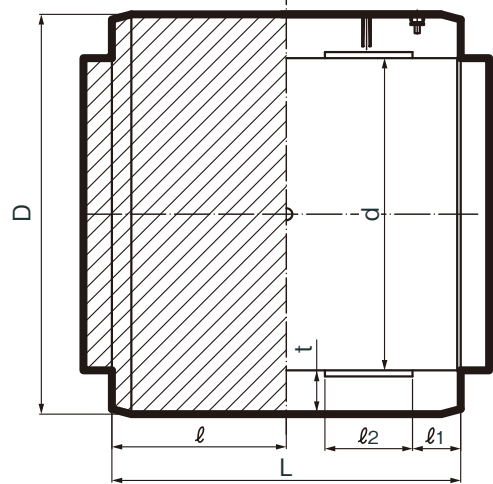
品名

エスロハイパーJW  
保護層付EFソケット

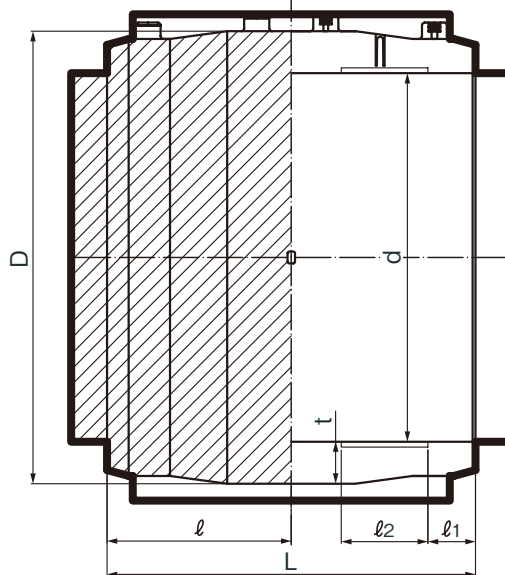
[50~100の場合]



[150の場合]



[200の場合]



単位：mm

呼び径	受口外径 (D)		受口内径 (d)		楕円度 最大内径・最小内径	肉厚 (t) 最小	L		受口長さ (l) 参考	l <sub>1</sub> 最小	l <sub>2</sub> 最小
	参考	基準寸法	基準寸法	許容差			基準寸法	許容差			
50	83	63.2		$\begin{matrix} +0.7 \\ -0 \end{matrix}$	1.0	8.7	108.0	$\pm 4.0$	54	5	16
75	117	90.3		$\begin{matrix} +1.0 \\ -0 \end{matrix}$	1.4	12.0	134.0	$\pm 5.0$	65	5	22
100	163	125.4		$\begin{matrix} +1.2 \\ -0 \end{matrix}$	1.9	17.3	165.0	$\pm 5.0$	80	5	29
150	234	180.7		$\begin{matrix} +1.3 \\ -0 \end{matrix}$	2.7	24.0	203.0	$\pm 5.0$	100	5	40
200	310	251.1		$\begin{matrix} +3.0 \\ -0 \end{matrix}$	3.8	28.2	258.0	$\pm 6.0$	124	5	54

- (備考) 1) dの許容差は電熱線部の平均内径の許容差を示す。  
 2) tは継手端部から (l<sub>1</sub>+l<sub>2</sub>) の範囲を除くすべての範囲に適用する。  
 3) l<sub>2</sub>は電熱線が組み込まれている範囲の寸法を示す。
- (仕様) 1) 融着後、ターミナル部を切断する。(50~100)  
 2) 保護カバーはEF融着後に取り付ける。

品名	エスロハイパーJW 保護層付EFソケット		図番	ECJW-03
作成日	2015.4.9	製図	積水化学工業株式会社	