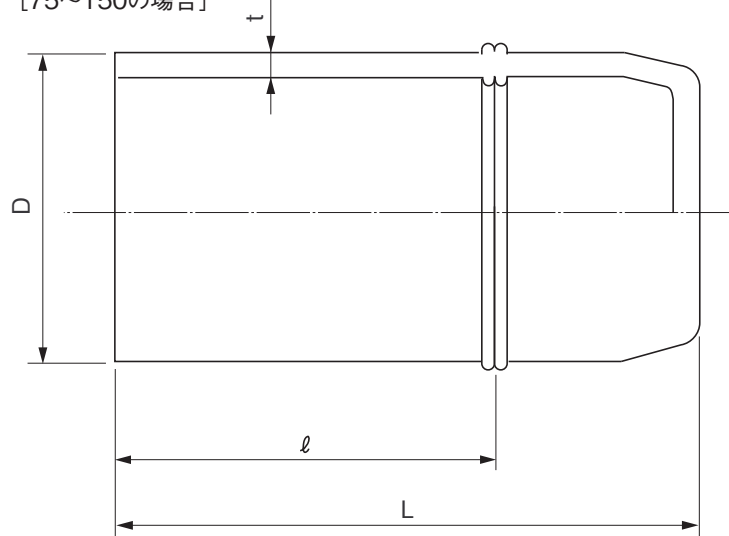


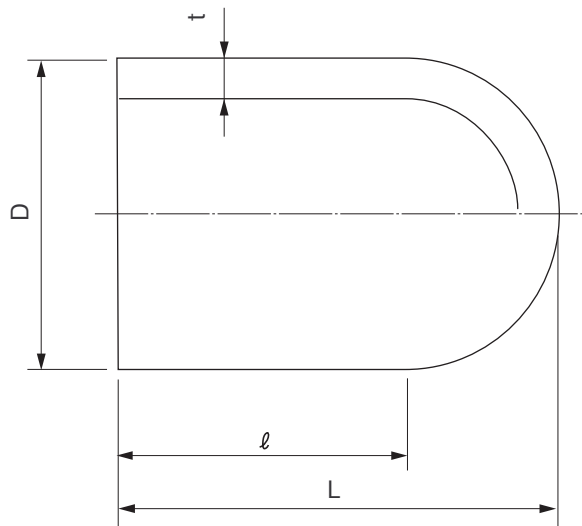
品名

エスロハイパーJW
SPキャップ

[75~150の場合]



[50, 200の場合]



単位：mm

呼び径	D	t	L	ℓ (参考)	参考質量(kg/個)
★ 50	63.0 ^{+0.4} ₀	5.8 ^{+0.9} ₀	150±10	125	0.2
★ 75	90.0 ^{+0.6} ₀	8.2 ^{+1.3} ₀	235±15	135	0.6
★100	125.0 ^{+0.8} ₀	11.4 ^{+1.8} ₀	250±15	150	1.2
★150	180.0 ^{+1.1} ₀	16.4 ^{+2.5} ₀	295±20	195	2.9
◇200	250.0 ^{+1.5} ₀	22.7 ^{+3.5} ₀	230±15	152	4.0

- (備考) 1) Dは平均外径を示す。
2) ★は、JWWA K 145規格品。
3) ◇は、PTC K 13規格品。

品名	エスロハイパーJW SPキャップ		図番	SHJW08-30
作成日	2010.5.21	製図	積水化学工業株式会社	