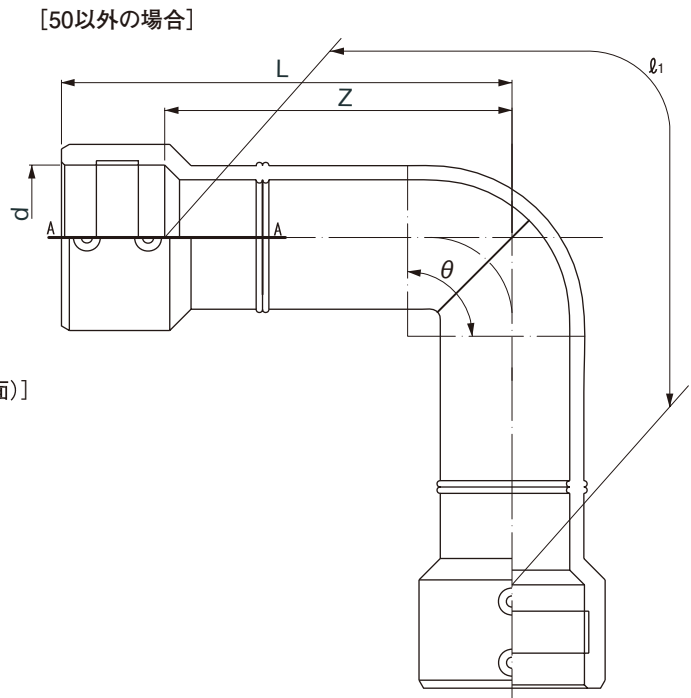
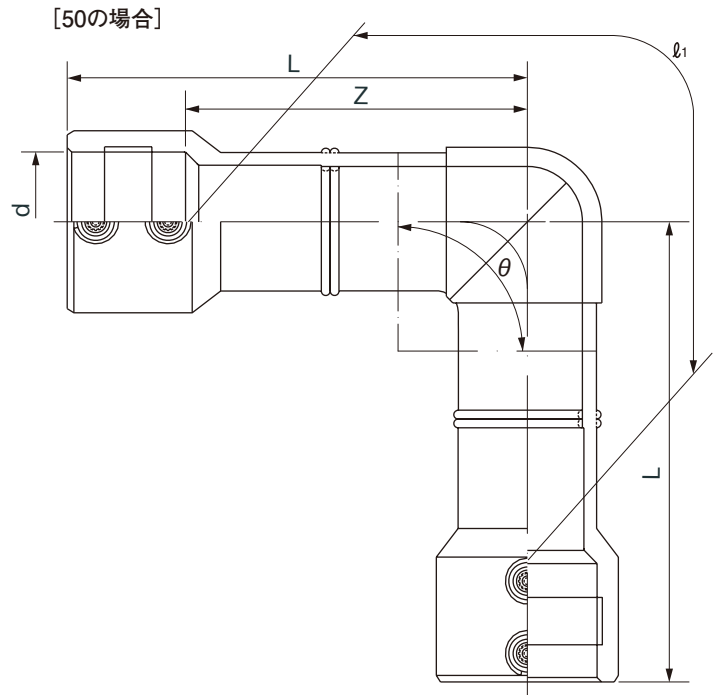


品名

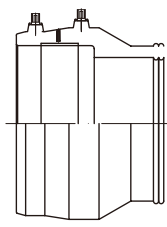
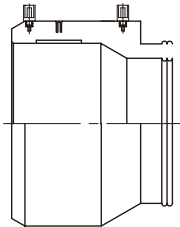
エスロハイパーJW  
EF両受90° ベンド



※口径により、EF受口形状が若干異なります。

[150の場合 (A-A断面)]

[200の場合 (A-A断面)]



単位：mm

呼び径	$\theta$	d	L	Z(参考)	管芯長( $l_1$ )	参考質量(kg/個)
★ 50	90±3°	63.2 <sup>+0.7</sup> <sub>0</sub>	210±20	156	300	0.7
★ 75	90±3°	90.3 <sup>+1.0</sup> <sub>0</sub>	280±20	215	390	1.7
★ 100	90±3°	125.4 <sup>+1.2</sup> <sub>0</sub>	330±20	250	445	3.8
★ 150	90±3°	180.7 <sup>+1.3</sup> <sub>0</sub>	430±30	330	580	9.3
◇ 200	90±3°	251.1 <sup>+3.0</sup> <sub>0</sub>	460±20	335	560	16.4

- (備考) 1) dは電熱線部の平均内径を示す。  
 2) 管芯長 ( $l_1$ ) は加工前の管の長さとする。  
 3) ★は、JWWA K 145規格品。  
 4) ◇は、PTC K 13規格品。

品名	エスロハイパーJW EF両受90° ベンド		図番	SHJW08-21-04
作成日	2018.7.9	製図	積水化学工業株式会社	