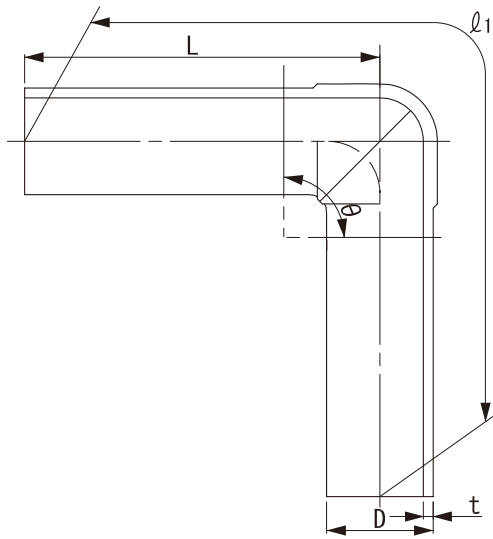


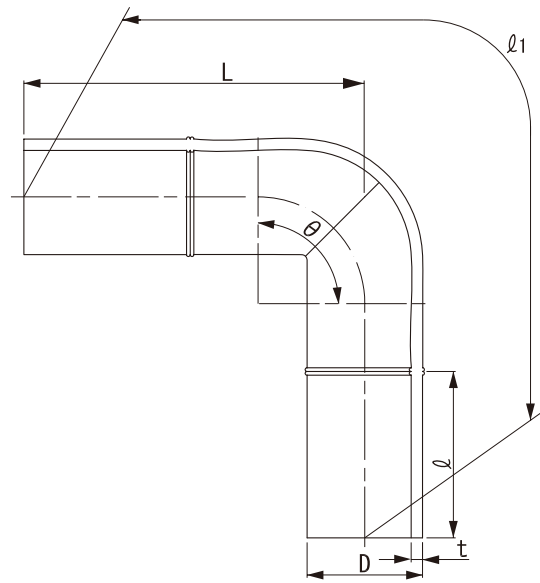
品名

エスロハイパーJW  
90° ベンド

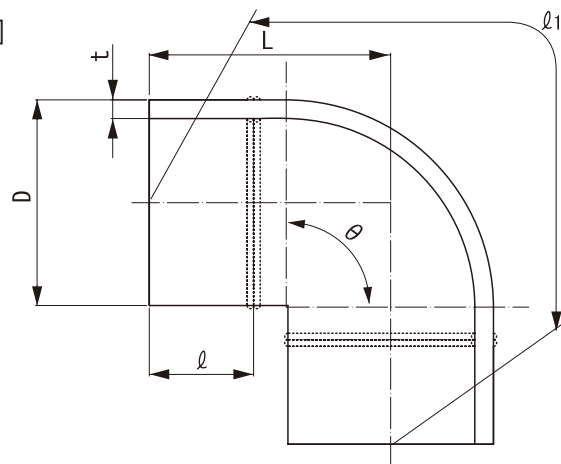
[50の場合]



[50以外の場合]



[250、300の場合]



単位：mm

呼び径	$\theta$	D	t	L	l (参考)	管芯長 ( $l_1$ )	参考質量(kg/個)
★ 50	90±3°	63.0 <sup>+0.4</sup> <sub>0</sub>	5.8 <sup>+0.9</sup> <sub>0</sub>	210±20	—	405	0.5
★ 75	90±3°	90.0 <sup>+0.6</sup> <sub>0</sub>	8.2 <sup>+1.3</sup> <sub>0</sub>	320±20	170	600	1.4
★ 100	90±3°	125.0 <sup>+0.8</sup> <sub>0</sub>	11.4 <sup>+1.8</sup> <sub>0</sub>	360±20	180	665	3.1
★ 150	90±3°	180.0 <sup>+1.1</sup> <sub>0</sub>	16.4 <sup>+2.5</sup> <sub>0</sub>	480±30	225	880	8.5
◇ 200	90±3°	250.0 <sup>+1.5</sup> <sub>0</sub>	22.7 <sup>+3.5</sup> <sub>0</sub>	480±40	245	850	14.9
◇ 250	90°	315.0 <sup>+1.9</sup> <sub>0</sub>	28.6 <sup>+4.1</sup> <sub>0</sub>	620±50	250	1123	31.6
◇ 300	90°	355.0 <sup>+2.2</sup> <sub>0</sub>	32.2 <sup>+4.5</sup> <sub>0</sub>	590±50	250	1072	36.0

- (備考)
- 1) Dは平均外径を示す。
  - 2) lは最小寸法を示す。
  - 3) 管芯長 ( $l_1$ )は加工前の管の長さとする。
  - 4) ★は、JWWA K 145規格品。
  - 5) ◇は、PTC K 13規格品。
  - 6) △は、PTC K 13附属書掲載品。

品名	エスロハイパーJW 90° ベンド		図番	SHJW08-17-04
作成日	2020.9.14	製図	積水化学工業株式会社	