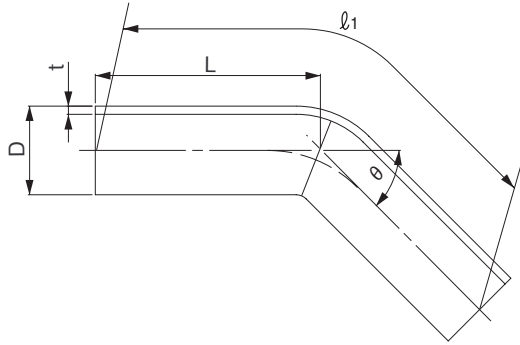


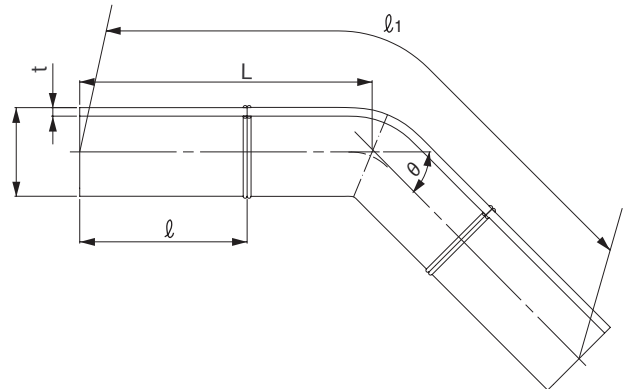
品名

エスロハイパーJW  
45° ベンド

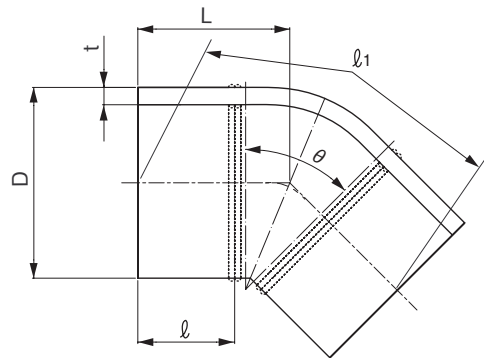
[50の場合]



[75~200の場合]



[250、300の場合]



単位：mm

呼び径	$\theta$	D	t	L	$l$ (参考)	管芯長( $l_1$ )	参考質量(kg/個)
★ 50	$45 \pm 3^\circ$	$63.0^{+0.4}_0$	$5.8^{+0.9}_0$	$160 \pm 20$	—	280	0.4
★ 75	$45 \pm 3^\circ$	$90.0^{+0.6}_0$	$8.2^{+1.3}_0$	$290 \pm 20$	170	540	1.3
★ 100	$45 \pm 3^\circ$	$125.0^{+0.8}_0$	$11.4^{+1.8}_0$	$300 \pm 20$	180	545	3.2
★ 150	$45 \pm 3^\circ$	$180.0^{+1.1}_0$	$16.4^{+2.5}_0$	$390 \pm 20$	225	700	7.2
◇ 200	$45 \pm 3^\circ$	$250.0^{+1.5}_0$	$22.7^{+3.5}_0$	$330 \pm 40$	245	580	11.5
◇ 250	$45^\circ$	$315.0^{+1.9}_0$	$28.6^{+4.1}_0$	$500 \pm 50$	250	988	26.1
◇ 300	$45^\circ$	$355.0^{+2.2}_0$	$32.2^{+4.5}_0$	$415 \pm 50$	250	820	27.0

- (備考)
- 1) Dは平均外径を示す。
  - 2)  $l$ は最小寸法を示す。
  - 3) 管芯長 ( $l_1$ )は加工前の管の長さとする。
  - 4) ★は、JWWA K 145規格品。
  - 5) ◇は、PTC K 13規格品。
  - 6) △は、PTC K 13附属書掲載品。

品名	エスロハイパーJW 45° ベンド		図番	SHJW08-17-03
作成日	2020.9.14	製図	積水化学工業株式会社	