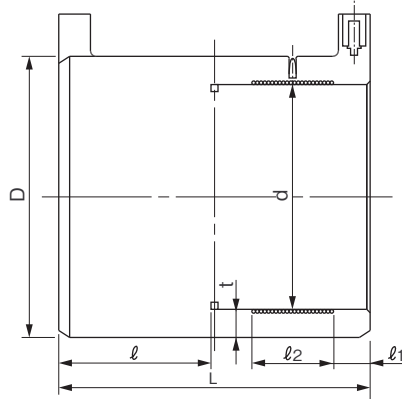


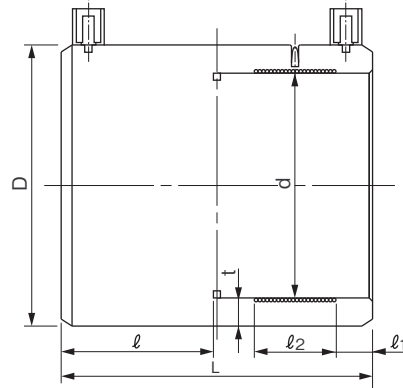
品名

エスロハイパーJW
EFソケット

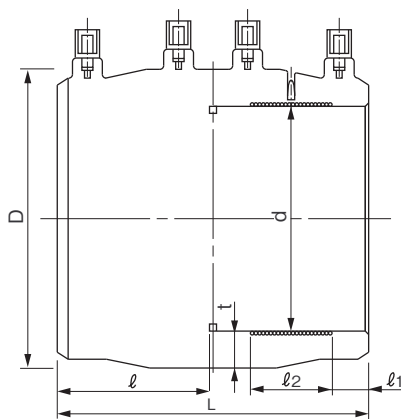
[50~100の場合]



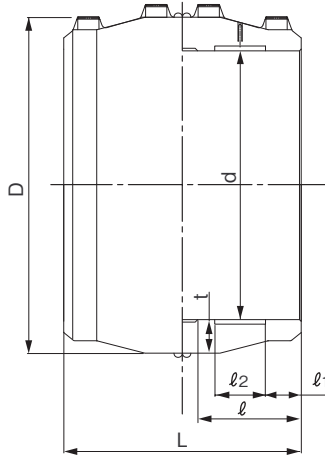
[150の場合]



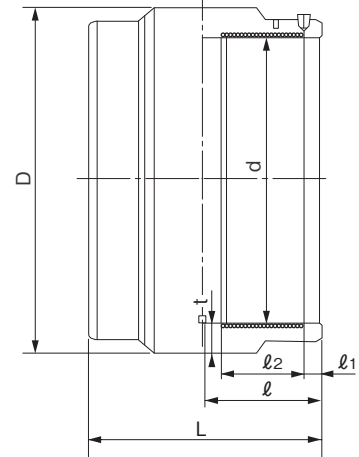
[200の場合]



[250の場合]



[300の場合]



単位：mm

呼び径	受口外径 (D)		受口内径 (d)		楕円度 最大内径-最小内径	肉厚 (t) 最小	L		受口長さ (l) 参考	l ₁ 最小	l ₂ 最小	参考質量 (kg/個)
	参考	基準寸法	基準寸法	許容差			基準寸法	許容差				
★ 50	83	63.2	63.2	+0.7 0	0.9	5.8	108.0	±4.0	54.0	5	16	0.2
★ 75	117	90.3	90.3	+1.0 0	1.4	8.2	134.0	±5.0	65.0	5	22	0.5
★100	163	125.4	125.4	+1.2 0	1.9	11.4	165.0	±5.0	80.0	5	29	1.3
★150	234	180.7	180.7	+1.3 0	2.7	16.4	203.0	±5.0	100.0	5	40	3.5
◇200	310	251.1	251.1	+1.5 0	3.8	22.7	258.0	±6.0	125.0	5	54	5.7
◇250	396	316.8	316.8	+1.6 0	4.8	28.6	260.0	±15.0	130.0	5	45	9.8
◇300	438	355.0	355.0	+3.2 0	5.4	32.2	280.0	+6.0 0	136.5	5	50	12.0

- (備考)
- 1) dの基準寸法及び許容差は電熱線部の平均内径を示す。
 - 2) tは継手端部から (l₁+l₂) の範囲を除くすべての範囲に適用する。
 - 3) l₂は電熱線が組み込まれている範囲の寸法を示す。
 - 4) ★は、JWWA K 145規格品。
 - 5) ◇は、PTC K 13規格品。

品名	エスロハイパーJW EFソケット		図番	SHJW08-03
作成日	2023.7.31	製図	積水化学工業株式会社	