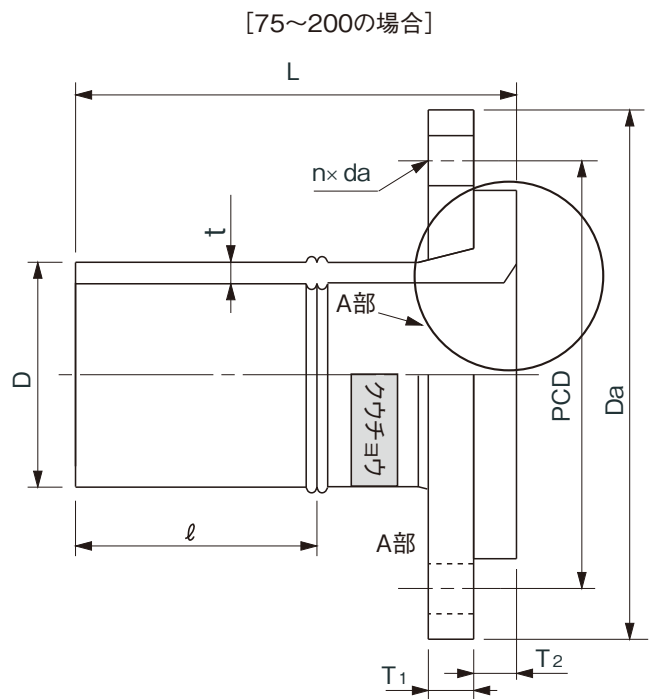
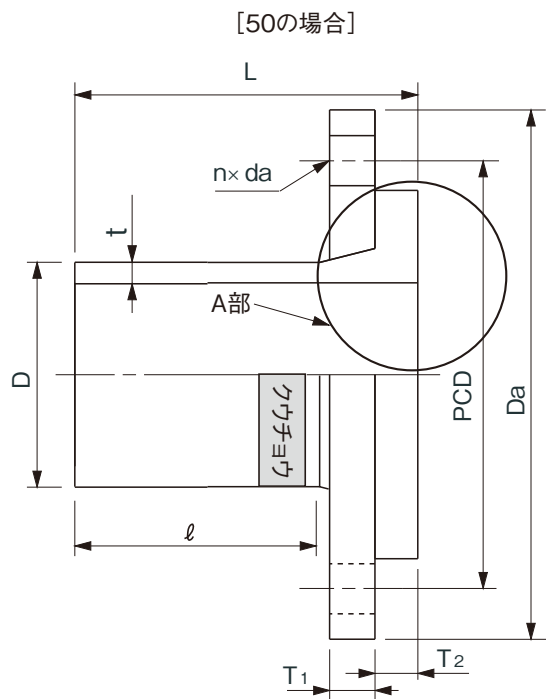
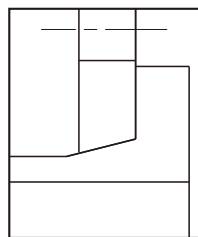


品名
クウチョウハイパーCH
フランジ短管
(F形:フラット形) (JIS 10 K)

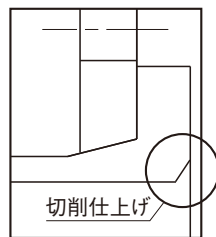


A部詳細図

呼び径 50~75 の場合



呼び径 100~200 の場合



単位:mm

呼び径	D	t	L	ℓ (参考)	Da (参考)	T1	T2 (参考)	PCD	n	da
50	60.0±0.20	5.5 ^{+0.8} ₀	180±10	150	155	16 ⁺⁴ ₀	14	120±1.5	4	19
65	76.0±0.25	7.0 ^{+0.9} ₀	183±10	100	175	18 ⁺⁴ ₀	17	140±1.5	4	19
75	89.0±0.30	8.1 ^{+1.1} ₀	220±11	135	185	18 ⁺⁴ ₀	17	150±1.5	8	19
100	114.0±0.35	10.4 ^{+1.3} ₀	245±12	150	210	18 ⁺⁴ ₀	25	175±1.5	8	19
125	140.0±0.40	12.8 ^{+1.5} ₀	268±13	160	250	20 ⁺⁴ ₀	25	210±1.5	8	23
150	165.0±0.50	15.0 ^{+1.7} ₀	325±16	195	280	22 ⁺⁴ ₀	25	240±1.5	8	23
200	216.0±0.65	19.7 ^{+2.2} ₀	370±18	230	330	22 ⁺⁴ ₀	35	290±1.5	12	23

呼び径	品番	
	SUS304	SS400
50	CFS50R	CMS50R
65	CFS65R	CMS65R
75	CSF75T	CSM75T
100	CSF1HT	CSM1HT
125	CSF1QT	CSM1QT
150	CSF1FT	CSM1FT
200	CSF2HT	CSM2HT

(備考) 1)Dは平均外径を示す。

2)フランジの基本形状・寸法はJIS B 2220に規定する呼び圧力10Kフランジによる。

3)フランジの材質はSUS304またはSS400(溶融亜鉛メッキ品)とする。

※継手差し口部は、EF継手融着時に必ず切削が必要です。

※エスロハイパー-AW、JWIはクウチョウハイパー-CHと接続しないでください。

品名	クウチョウハイパーCH フランジ短管 (F形:フラット形) (JIS 10 K)	図番	KHCH-23-04
作成日	2021.9.27	製図	積水化学工業株式会社