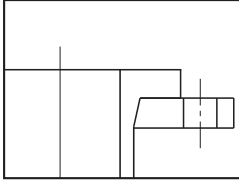


品名

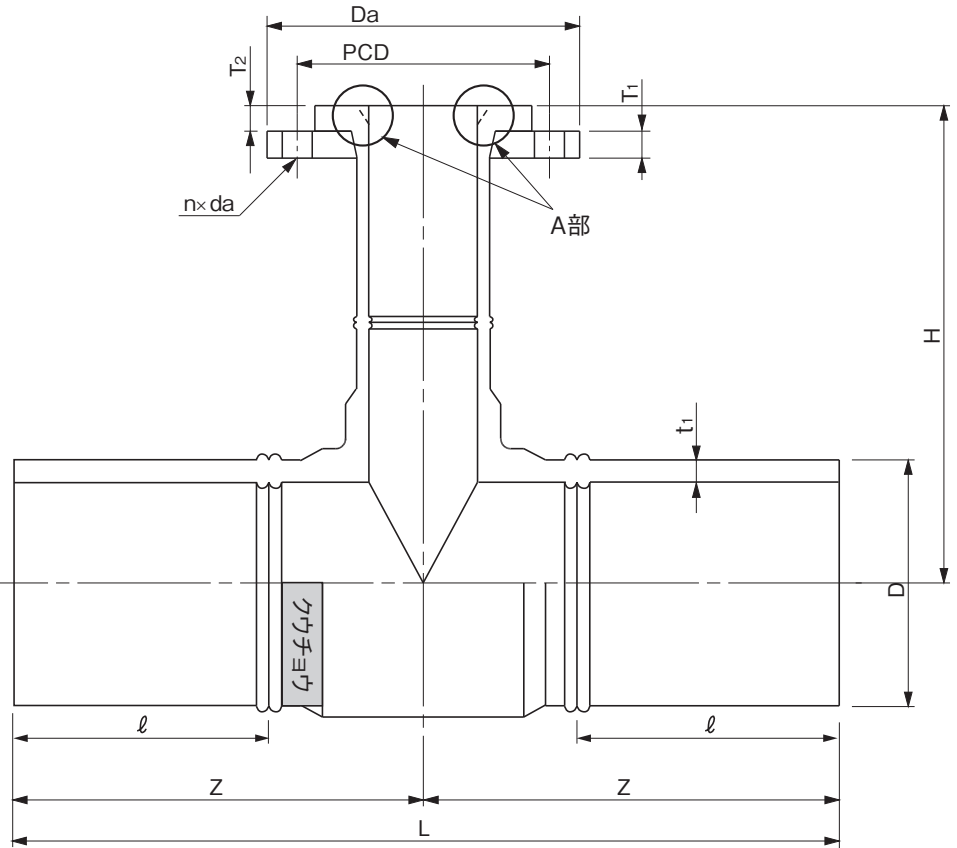
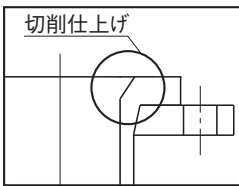
クウチョウハイパーCH
SPフランジ付チーズ
(F形:フラット形) (JIS 10 K)

A部詳細図

呼び径 75×75, 100×75,
150×75, 200×75 の場合



呼び径 100×100, 150×100,
200×100 の場合



単位:mm

呼び径	D1	t1	L	ℓ (参考)	Z (参考)	H	Da (参考)	T1 (参考)	T2 (参考)	PCD	n	da
75× 75	89.0±0.30	8.1 ^{+1.1} ₀	502±25	135	251	201±11	185	18 ⁺⁴ ₀	17	150±1.5	8	19
100× 75	114.0±0.35	10.4 ^{+1.3} ₀	560±25	150	280	225±12	185	18 ⁺⁴ ₀	17	150±1.5	8	19
100×100	114.0±0.35	10.4 ^{+1.3} ₀	550±30	150	275	220±12	210	18 ⁺⁴ ₀	25	175±1.5	8	19
150× 75	165.0±0.50	15.0 ^{+1.7} ₀	828±41	195	414	258±13	185	18 ⁺⁴ ₀	17	150±1.5	8	19
150×100	165.0±0.50	15.0 ^{+1.7} ₀	828±41	195	414	275±13	210	18 ⁺⁴ ₀	25	175±1.5	8	19
200× 75	216.0±0.65	19.7 ^{+2.2} ₀	840±42	230	420	312±15	185	18 ⁺⁴ ₀	17	150±1.5	8	19
200×100	216.0±0.65	19.7 ^{+2.2} ₀	850±45	230	425	325±16	210	18 ⁺⁴ ₀	25	175±1.5	8	19

呼び径	品番	
	SUS304	SS400
75× 75	CFST75T	CMST75T
100× 75	CFS1H1T	CMS1H1T
100×100	CFST1HT	CMST1HT
150× 75	CFS1F3T	CMS1F3T
150×100	CFS1F2T	CMS1F2T
200× 75	CFS2H4T	CMS2H4T
200×100	CFS2H3T	CMS2H3T

(備考) 1) Dは平均外径を示す。

2) フランジの基本形状・寸法はJIS B 2220に規定する呼び圧力10Kフランジによる。

3) フランジの材質はSUS304またはSS400(溶融亜鉛メッキ品)とする。

※継手差し口部は、EF継手融着時に必ず切削が必要です。

※エスロハイパーAW、JWIはクウチョウハイパーCHと接続しないでください。

品名	クウチョウハイパーCH SPフランジ付チーズ (F形:フラット形) (JIS 10 K)	図番	KHCH-13-04
作成日	2021.4.12	製図	積水化学工業株式会社