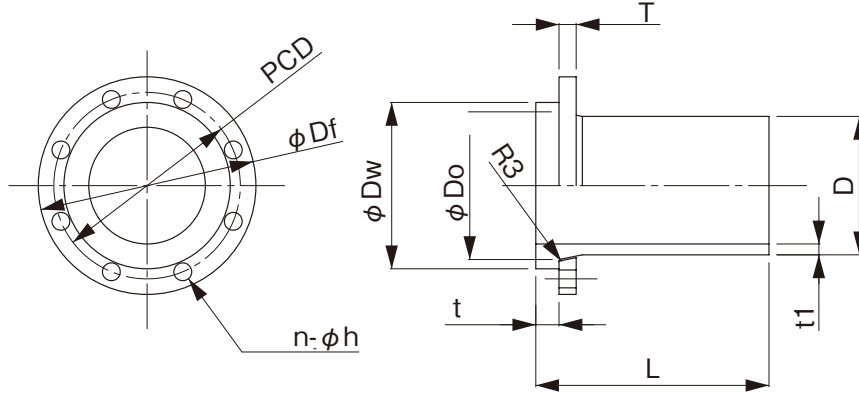


品名

下水道用ポリエチレン管
フランジ短管 (JIS 10K)



単位:mm

呼び径	D	t1	L	Dw	Do	T	Df (参考)	t (最小)	PCD	n-φh	質量(kg/個) (参考)
* 50-J	60.0±0.20	4.4 ^{+0.6} ₋₀	180±25	100	66.4	16	155	16	120	4-19	2.25
* 75	90.0 ^{+0.6} ₋₀	6.7 ^{+0.9} ₋₀	225±25	125±1.5	93.8±1.5	18	185	19	150	8-19	4.29
* 100	125.0 ^{+0.8} ₋₀	9.2 ^{+1.1} ₋₀	225±25	147±1.5	129.0±1.5	18	210	25	175	8-19	3.65
* 150	180.0 ^{+1.2} ₋₀	13.3 ^{+1.5} ₋₀	275±25	207±1.5	190.0±1.5	22	280	30	240	8-23	7.49
* 200	250.0 ^{+1.5} ₋₀	18.4 ^{+2.1} ₋₀	325±25	266±1.5	251.5±1.5	22	330	32	290	12-23	8.35
* 250	315.0 ^{+1.8} ₋₀	23.2 ^{+2.5} ₋₀	370±25	328±1.5	317.0±1.5	24	400	35	355	12-25	15.76
300	355.0 ^{+2.2} ₋₀	26.1 ^{+2.9} ₋₀	505±30	(418)	(370)	24	445	40	400	16-25	27.70

※上記サイズの実印は、JSWAS K-14 (社)日本下水道協会下水道用ポリエチレン管規格認定品である。

注1)適用フランジ寸法は、JIS B 2238(鋼製管フランジ通則)の呼び圧力10Kに準じたものを用いる。

注2)フランジの材質はSUS304とする。

注3)呼び径300の色は黒色又は青色とする。

品名	下水道用ポリエチレン管 フランジ短管 (JIS 10K)		図番	PE-FW10K
作成日	2024.4.1	製図	積水化学工業株式会社	