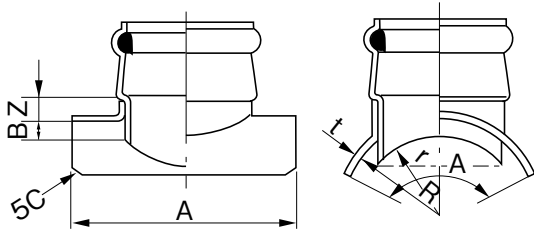


品名

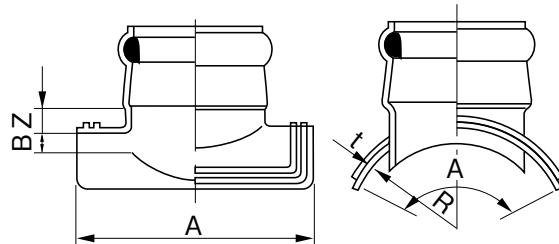
下水道用鉄筋コンクリート管および陶管用  
90°支管

略号 S90SHR

配管記号



加工品



射出成形品

単位：mm

呼び径	t	A	B	r	R	Z	規格 K-1	品番
150×100	5.5	225 <sup>+10</sup> <sub>-20</sub>	23	200	101	45±15		9SH1FA
200×100	5.5	225 <sup>+10</sup> <sub>-20</sub>	23	200	127	45±15	●	9SH2HA
200×125	5.5	250 <sup>+10</sup> <sub>-20</sub>	23	200	127	45±15	●	9SH2HB
200×150	5.5	275 <sup>+10</sup> <sub>-20</sub>	23	200	127	50±15	●	9SH2HC
250×100	5.5	225 <sup>+10</sup> <sub>-20</sub>	23	200	153	45±15	●	9SH2FA
250×125	5.5	250 <sup>+10</sup> <sub>-20</sub>	23	200	153	45±15	●	9SH2FB
※250×150	5.5	275 <sup>+10</sup> <sub>-20</sub>	23	200	153	50±15		9SH2FCA
250×200	5.5	330 <sup>+10</sup> <sub>-20</sub>	23	200	153	50±15	●	9SH2FD
300×100	5.5	225 <sup>+10</sup> <sub>-20</sub>	23	200	180	45±15	●	9SH3HA
300×125	5.5	250 <sup>+10</sup> <sub>-20</sub>	23	200	180	45±15	●	9SH3HB
※300×150	5.5	275 <sup>+10</sup> <sub>-20</sub>	23	200	180	50±15		9SH3HCA
300×200	5.5	330 <sup>+10</sup> <sub>-20</sub>	23	200	180	50±15	●	9SH3HD
350×100	5.5	225 <sup>+10</sup> <sub>-20</sub>	30	200	207	45±15	●	9SH3FA
350×125	5.5	250 <sup>+10</sup> <sub>-20</sub>	30	200	207	45±15	●	9SH3FB
350×150	5.5	275 <sup>+10</sup> <sub>-20</sub>	30	200	207	50±15	●	9SH3FC
350×200	5.5	330 <sup>+10</sup> <sub>-20</sub>	30	200	207	50±15	●	9SH3FD
400×100	5.5	225 <sup>+10</sup> <sub>-20</sub>	30	200	235	45±15	●	9SH4HA
400×125	5.5	250 <sup>+10</sup> <sub>-20</sub>	30	200	235	45±15	●	9SH4HB
400×150	5.5	275 <sup>+10</sup> <sub>-20</sub>	30	200	235	50±15	●	9SH4HC
400×200	5.5	330 <sup>+10</sup> <sub>-20</sub>	30	200	235	50±15	●	9SH4HD
450×100	5.5	225 <sup>+10</sup> <sub>-20</sub>	30	200	263	45±15	●	9SH4FA
450×125	5.5	250 <sup>+10</sup> <sub>-20</sub>	30	200	263	45±15	●	9SH4FB
450×150	5.5	275 <sup>+10</sup> <sub>-20</sub>	30	200	263	50±15	●	9SH4FC
450×200	5.5	330 <sup>+10</sup> <sub>-20</sub>	30	200	263	50±15	●	9SH4FD
500×100	5.5	225 <sup>+10</sup> <sub>-20</sub>	40	—	292	45±15	●	9SH5HA
500×125	5.5	250 <sup>+10</sup> <sub>-20</sub>	40	—	292	45±15	●	9SH5HB
500×150	5.5	275 <sup>+10</sup> <sub>-20</sub>	40	—	292	50±15	●	9SH5HC
500×200	5.5	330 <sup>+10</sup> <sub>-20</sub>	40	—	292	50±15	●	9SH5HD
600×100	5.5	225 <sup>+10</sup> <sub>-20</sub>	40	—	350	45±15		9SH6HA
600×125	5.5	250 <sup>+10</sup> <sub>-20</sub>	40	—	350	45±15		9SH6HB
600×150	5.5	275 <sup>+10</sup> <sub>-20</sub>	40	—	350	50±15	●	9SH6HC
600×200	5.5	330 <sup>+10</sup> <sub>-20</sub>	40	—	350	50±15	●	9SH6HD

呼び径	t	A	B	r	R	Z	規格 K-1	品番
700×100	5.5	225 <sup>+10</sup> <sub>-20</sub>	40	—	408	45±15		9SH7HA
700×125	5.5	250 <sup>+10</sup> <sub>-20</sub>	40	—	408	45±15		9SH7HB
700×150	5.5	275 <sup>+10</sup> <sub>-20</sub>	40	—	408	50±15	●	9SH7HC
700×200	5.5	330 <sup>+10</sup> <sub>-20</sub>	40	—	408	50±15	●	9SH7HD
800×100	5.5	225 <sup>+10</sup> <sub>-20</sub>	40	—	466	45±15		9SH8HA
800×125	5.5	250 <sup>+10</sup> <sub>-20</sub>	40	—	466	45±15		9SH8HB
800×150	5.5	275 <sup>+10</sup> <sub>-20</sub>	40	—	466	50±15	●	9SH8HC
800×200	5.5	330 <sup>+10</sup> <sub>-20</sub>	40	—	466	50±15	●	9SH8HD
900×100	5.5	225 <sup>+10</sup> <sub>-20</sub>	40	—	525	45±15		9SH9HA
900×125	5.5	250 <sup>+10</sup> <sub>-20</sub>	40	—	525	45±15		9SH9HB
900×150	5.5	275 <sup>+10</sup> <sub>-20</sub>	40	—	525	50±15	●	9SH9HC
900×200	5.5	330 <sup>+10</sup> <sub>-20</sub>	40	—	525	50±15	●	9SH9HD
1,000×100	5.5	225 <sup>+10</sup> <sub>-20</sub>	40	—	582	45±15		9SHS0A
1,000×125	5.5	250 <sup>+10</sup> <sub>-20</sub>	40	—	582	45±15		9SHS0B
1,000×150	5.5	275 <sup>+10</sup> <sub>-20</sub>	40	—	582	50±15	●	9SHS0C
1,000×200	5.5	330 <sup>+10</sup> <sub>-20</sub>	40	—	582	50±15	●	9SHS0D
1,100×100	5.5	225 <sup>+10</sup> <sub>-20</sub>	40	—	638	45±15		9SHS1A
1,100×125	5.5	250 <sup>+10</sup> <sub>-20</sub>	40	—	638	45±15		9SHS1B
1,100×150	5.5	275 <sup>+10</sup> <sub>-20</sub>	40	—	638	50±15	●	9SHS1C
1,100×200	5.5	330 <sup>+10</sup> <sub>-20</sub>	40	—	638	50±15	●	9SHS1D
1,200×100	5.5	225 <sup>+10</sup> <sub>-20</sub>	40	—	695	45±15		9SHS2A
1,200×125	5.5	250 <sup>+10</sup> <sub>-20</sub>	40	—	695	45±15		9SHS2B
1,200×150	5.5	275 <sup>+10</sup> <sub>-20</sub>	40	—	695	50±15	●	9SHS2C
1,200×200	5.5	330 <sup>+10</sup> <sub>-20</sub>	40	—	695	50±15	●	9SHS2D
1,350×100	5.5	225 <sup>+10</sup> <sub>-20</sub>	40	—	778	45±15		9SHS3A
1,350×125	5.5	250 <sup>+10</sup> <sub>-20</sub>	40	—	778	45±15		9SHS3B
1,350×150	5.5	275 <sup>+10</sup> <sub>-20</sub>	40	—	778	50±15	●	9SHS3C
1,350×200	5.5	330 <sup>+10</sup> <sub>-20</sub>	40	—	778	50±15	●	9SHS3D
1,500×100	5.5	225 <sup>+10</sup> <sub>-20</sub>	40	—	862	45±15		9SHS5A
1,500×125	5.5	250 <sup>+10</sup> <sub>-20</sub>	40	—	862	45±15		9SHS5B
1,500×150	5.5	275 <sup>+10</sup> <sub>-20</sub>	40	—	862	50±15	●	9SHS5C
1,500×200	5.5	330 <sup>+10</sup> <sub>-20</sub>	40	—	862	50±15	●	9SHS5D

- 注) 1. ※印は射出成形品です。  
 2. r寸法指定のないものは直線です。(上図一点鎖線で示します。)  
 呼び径1500を越え3000までは1500の規格と同じです。  
 3. 許容差のない寸法は、参考値とします。  
 4. ●は日本下水道協会規格品 (JSWAS K-1)。

品名	下水道用鉄筋コンクリート管および陶管用 90°支管		図番	GS-EPP-073
作成日	2025.1.31	製図	積水化学工業株式会社	