

排水用耐熱性硬質ポリ塩化ビニル管継手

エスロン[®] HTDV継手シリーズ

90
75A、100Aが
透明継手で新登場!



透明なので施工管理が容易!

接合状態を目視で確認可能

※「エスロンHT専用接着剤No.100Sグリーン(排水専用)」をご使用ください。



正しい
接合状態



✕ 奥まで挿入
されていない



✕ 接着剤の
塗り忘れ

新製品

伸縮継手 (75A、100A) の特長

配管中の熱膨張・熱収縮による変位を吸収。



1. 透明で施工が容易

本体が透明のため、パイプ挿入量が目視で容易に確認できます。

2. 長い伸縮吸収量

本体の伸縮処理区間を長くすることで、最大12m分の管の伸縮を吸収できます。

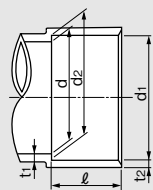
※合流、曲がりがない場合に限りです。詳細は設計・施工マニュアルを参照ください。

3. やりとリソケットとして活用

伸縮処理以外にやりとりソケットとして活用できます。

エスロン透明HTDV継手 (75A・100A) 品揃え

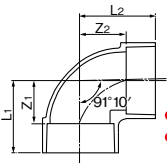
受口共通寸法



呼び径	d1	d2	d	ℓ	t1	t2
75	89.45	88.65	77.2	40	3.6	3.4
100	114.55	113.55	98.8	50	4.5	4.3

単位:mm

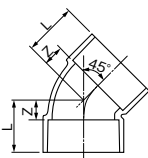
90°エルボ



呼び径	Z1	Z2	L1	L2	透明	
					品番	価格(円/個)
75	48	48	88	88	HDL75S	1,910
100	62	62	112	112	HDL1HS	3,470

単位:mm

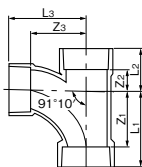
45°エルボ



呼び径	Z	L	透明	
			品番	価格(円/個)
75	25	65	H4L75S	1,670
100	30	80	H4L1HS	2,930

単位:mm

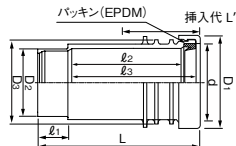
90°大曲りY



呼び径	Z1	Z2	Z3	L1	L2	L3	透明	
							品番	価格(円/個)
75	100	30	100	140	70	140	HLT75S	3,240
75x50	66	29	79	106	69	104	HLT752S	2,430
100	128	45	128	178	95	178	HLT1HS	7,560
100x75	100	33	110	150	83	150	HLT1HS	5,580

単位:mm

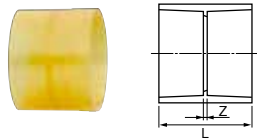
伸縮継手



呼び径	D1	D2	D3	d	L	L'	l1	l2	l3	透明	
										品番	価格(円/個)
75	118	89	114	90.0	221	85	41	152	173	HSS75S	7,020
100	148	114	140	115.2	235	90	51	152	177	HSS1HS	9,270

単位:mm

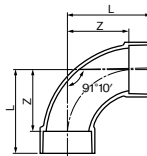
ソケット



呼び径	Z	L	透明	
			品番	価格(円/個)
75	4	84	HDS75S	1,170
100	4	104	HDS1HS	2,050

単位:mm

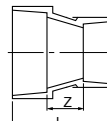
90°大曲りエルボ



呼び径	Z	L	透明	
			品番	価格(円/個)
75	100	140	HLL75S	2,840
100	128	178	HLL1HS	5,580

単位:mm

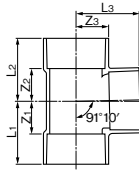
インクリーザー



呼び径	Z	L	透明	
			品番	価格(円/個)
75x50	25	90	HIN752S	960
100x75	30	120	HIN1HS	1,940

単位:mm

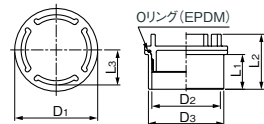
90°Y



呼び径	Z1	Z2	Z3	L1	L2	L3	透明	
							品番	価格(円/個)
75	48	49	48	88	89	88	HDT75S	2,520
100	62	63	62	112	113	112	HDT1HS	4,830

単位:mm

ねじ式掃除口



呼び径	D1	D2	D3	L1	L2	L3	締付けトルク(N·m)	茶色	
								品番	価格(円/個)
75	98	81	89	41	65.0	42	5	HEC075	3,460
100	125	104	114	51	76.0	46	5	HEC01H	5,820

単位:mm

注意事項

1. 高温排水専用の排水継手です。その他の用途には使用しないでください。
2. 接続時には必ず「エスロンHT専用接着剤No.100S」をご使用ください。透明HTDV継手には「エスロンHT専用接着剤No.100Sグリーン(排水専用)」をご使用ください。
3. 施工時、接着剤は継手と管の両方に塗布し、速やかに奥まで挿入し、抜け戻りのない様に保持してください。
4. 施工時には接着剤などの有機溶剤を使用しますので、火気には十分注意してください。
5. 接着剤使用時には、換気を十分に行ってください。接着剤が皮膚に付着したときは、速やかに落としてください。もし気分が悪くなったり、身体に異常を感じた際には、速やかに医師の診断を受けてください。
6. クレオソート・アスファルト・防腐剤・防水剤やケトン類の有機溶剤に管・継手が触れると、膨潤し破裂するおそれがありますので、管や継手に塗布したり、触れさせないようにしてください。
7. 可塑剤入りの被覆電線等(コード・被覆支持金物及びビニールテープ)は、管・継手を浸すことがありますので、直接、管・継手に触れないように施工してください。
8. 配管壁、床等を貫通する際に使用されるシーリング材には、硬質塩化ビニル管・継手に悪影響を及ぼす可塑剤(フタル酸エステル、DOP等)や有機溶剤(キシレン、トルエン等)を含む物(ポリウレタン系シーリング材等)がありますので、成分をご確認の上ご使用ください。
9. 最高使用温度は90℃です。90℃を超える場合は使えません。
10. 業務用機器であるスチームコンベクションオープン等に使用される洗浄剤には、HT管・継手に悪影響(亀裂の発生、漏水等)を与える成分(有機溶剤等)が含まれているものがありますので、スチームコンベクションオープン等からの排水が流れる系統には、使用しないでください(全口径)。

積水化学工業株式会社 環境・ライフラインカンパニー

東北支店
設備システム営業所 022(217)0608

東日本支店 建築営業部
東京設備システム営業所 03(5521)0641
関東設備システム営業所 048(646)0160
横浜営業所 045(311)9115
静岡営業所 054(275)0720
甲信営業所 0263(38)1220
東関東営業所 043(204)5070

西日本支店
近畿設備システム営業所 06(6365)4502
中国設備システム営業所 082(224)6251
北陸営業所 076(231)4245
京滋営業所 075(662)3418
四国営業所 087(821)2113

九州支店
設備システム営業所 092(271)1314

中部支店
設備システム営業所 052(307)6806

積水化学北海道(株)
建築・ストック営業部 011(737)6330

お客様相談室【東京】03(5521)0505 【大阪】06(6365)4133

●お問い合わせは上記各営業所へ

エスロンタイムズ on the Web
<https://www.eslontimes.com>



専用の管理ページでさらに便利に!
あなただけのエスロンタイムズ
MYエスロン®

*印刷のため製品の色調は実物とは異なる場合があります。
*記載事項は予告なく変更する場合があります。

不許転載

2019年 6月 初 版
2019年 8月 改訂1版

エスロン透明HTDV継手(75A・100A)
リーフレット

積水化学工業株式会社
管材事業部

ツールコード
No. 06051

2019. 8. 3TH TX