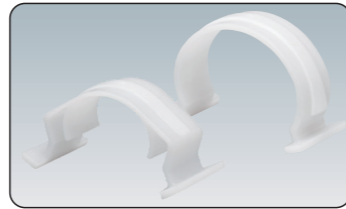
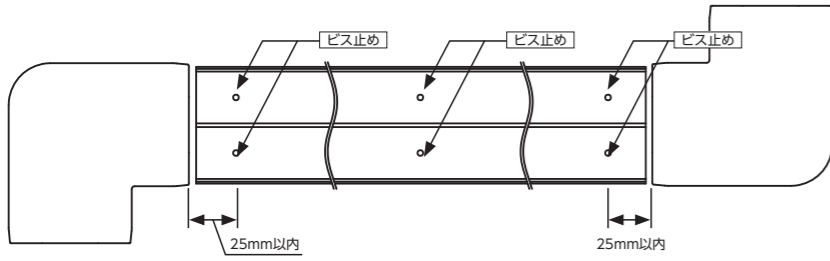
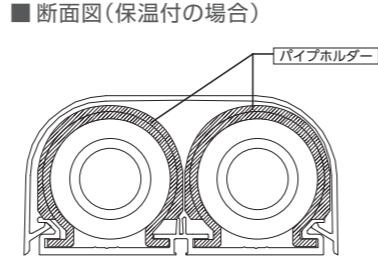
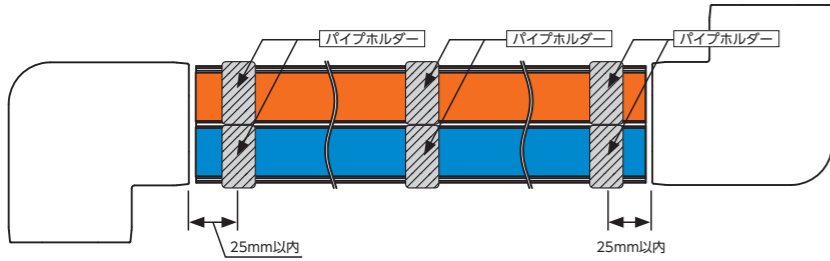


パイプホルダーの取り付けに関する注意事項

- ・配管カバーパイプのベース(ダクトベース)を壁面にビス固定してください。
- ・その後、配管施工時にパイプホルダーを取り付けてください。
- ・パイプホルダーはダクトベースの固定ビス位置すべてに必ず取り付けてください。



※パイプホルダーについてはP.3を参照ください。



※ビスはお客様でご準備ください。

注意

- 配管は、パイプホルダーに確実にめ込んでください。
- コーナーパーツへの配管継手の取り付けは、パイプホルダーで支持された中心線上来るように配管長さを合わせて取り付けてください。中心からずれると配管の伸縮により、カバーが外れる恐れがあります。配管に無理なゆがみなどが掛からないように施工してください。
- エスロベックスは巻き癖のない直管タイプをご使用ください。巻き物タイプを使用する場合は、巻き癖を緩和しながら施工してください。
- 直線配管距離は、3m以内にてご使用ください。(ただし、使用環境温度40℃以下、使用給水給湯温度15℃~80℃での試験結果に基づきます。試験条件よりも過酷な環境下においては、記載の直線配管距離を満たせない場合があります)
- 給水栓用ソケットカバー(JSC)を、給湯器と接続する配管(給湯側)とつなぐ場合の直線配管距離は、配管の熱伸縮を考慮し、JSC13F:1.5m以下、JSC20F:2.0m以下としてください。

⚠ 使用上の注意

- 1.エスロベックスは、巻き癖のない直管タイプをご使用ください。巻き物タイプを使用する場合は、巻き癖を緩和しながら施工してください。
- 2.ウォーターハンマーによる衝撃音が発生する可能性がある場合は、配管に緩衝材(保温材など)を巻いてください。
- 3.エスロベックスは、温度が変化すると伸縮する特性があり、施工状況や使用温度によってコーナーパーツのカバーが外れる可能性があります。
- 4.配管化粧カバーの耐熱温度は80℃です。給湯管にご使用になる場合は、管内温度80℃以下でご使用ください。
- 5.本製品は、使用環境温度(40℃以下)の範囲内でご使用ください。高温になる火元回りでのご使用では、使用環境温度以上にならないように十分ご注意ください。
- 6.混合栓用ボックスカバー(TJMB20)を除く配管化粧カバーは屋外でもご使用いただけます。
- 7.配管化粧カバーは、防水構造ではございません。必要に応じて貫通穴および配管のすき間はモルタルなどで埋め戻してください。
- 8.防火区画貫通部に配管を通す場合は、適切な防火処理をしてください。また、防火区画貫通における不明な点は、所轄の消防機関に確認ください。
- 9.配管化粧カバーは、糸鋸で切断してください。
- 10.配管化粧カバーの施工に関する詳細は「設計施工マニュアル」をご参照ください。また、配管に関する注意事項については「エスロンエスロカチットS給水給湯システム配管カタログ」を必ず熟読の上、安全・確実に施工してください。
- 11.本製品の設計製造元は、因幡電機産業株式会社となっております。出荷される梱包材はすべて因幡社製となっております。

※記載価格はメーカー希望標準設計価格です。
 ※価格には消費税は含まれておりません。
 ※記載価格は2024年1月現在の価格です。
 ※印刷のため製品の色調は実物とは異なる場合があります。
 ※記載事項は予告なく変更する場合があります。

不許転載

2015年 7月 初 版
 2024年 1月 改訂4版-0刷

配管化粧カバーカタログ

積水化学工業株式会社
 建築システム事業部

ツールコード

No. 05404

2024.1.0TH TX

SEKISUI

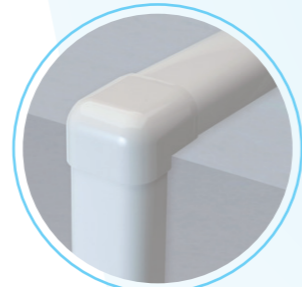
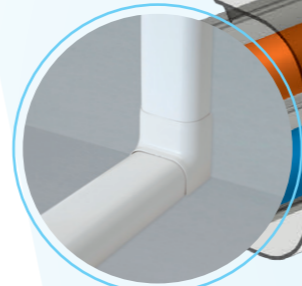
2024.1 改訂4版

NEW

シングルタイプ ツインタイプ

架橋ポリエチレン管

エスロベックス用 配管化粧カバー



ツインタイプで
給水・給湯管を
一緒にスッキリ収納!

混合水栓も
コンパクトに設置!

ペアチーズで
平面スッキリ収納!

SEKISUI 環境・ライフラインカンパニー

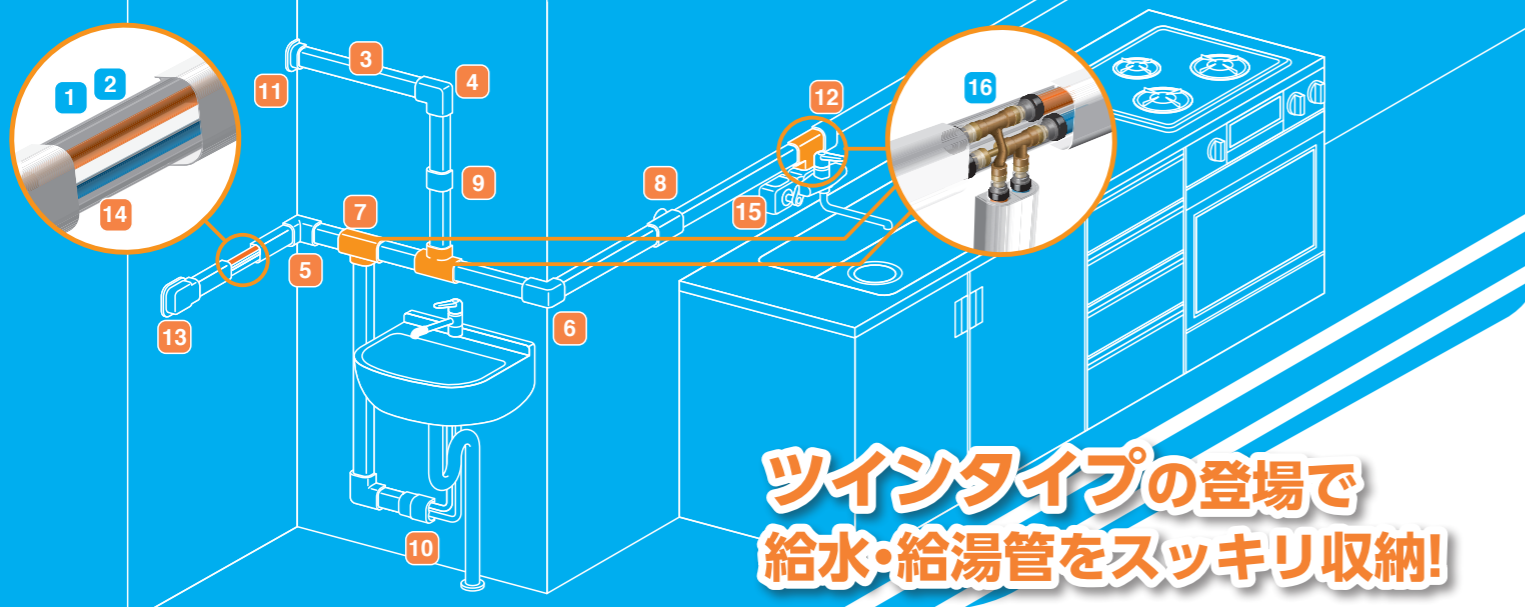
エスロンタイムズ
<https://eslontimes.com>

二次元コードで
アクセスはコチラ!



専用の管理ページでさらに便利に!
 あなただけのエスロンタイムズ

MYエスロン

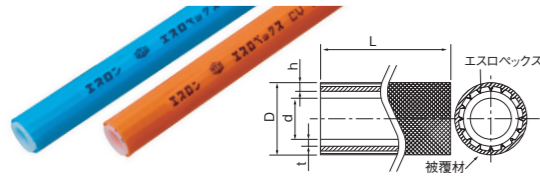


**ツインタイプの登場で
給水・給湯管をスッキリ収納!**

給水・給湯管 シングル/ツインタイプ共通

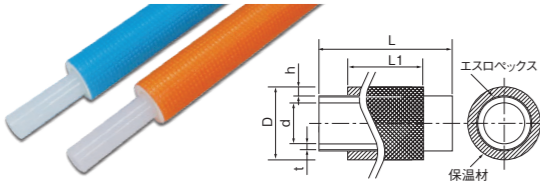
1 エスロベックスCV 直管タイプ

積水化学工業株式会社製



品番	呼び径	D (mm)	d (mm)	t (mm)	h (mm)	長さ L (mm)	参考質量 (kg/本)	被覆材色	梱包数	標準価格 (円/ヶ)
PH13B03/PH13Y03	13	21.0	12.8	1.90	2.0	3,000	0.39	ブルー/B	30	2,400
PH16B03/PH16Y03	16	25.5	16.2	2.40				オレンジ/Y	20	3,420
PH20B03/PH20Y03	20	31.0	20.5	3.00				給湯用	14	3,850

2 保温付きエスロベックス 直管タイプ

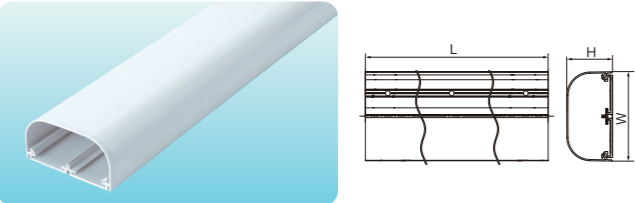


品番	呼び径	D (mm)	d (mm)	t (mm)	h (mm)	長さ (mm)		参考質量 (kg/本)	被覆材色	梱包数	標準価格 (円/本)
						L	L ₁				
PX135B3/PX135Y3	13	28.0	12.8	1.90	5.0	3,000	2,940	0.34	ブルー/B	14	2,810
PX165B3/PX165Y3	16	32.5	16.2	2.40					オレンジ/Y	10	4,000
PX205B3/PX205Y3	20	38.0	20.5	3.00					給湯用	8	4,480

対応規格 呼び径13,16,20 : JIS K 6769 M種管 PN15 / 呼び径13 : JIS K 6769 M種管 PN10, JIS K 6787

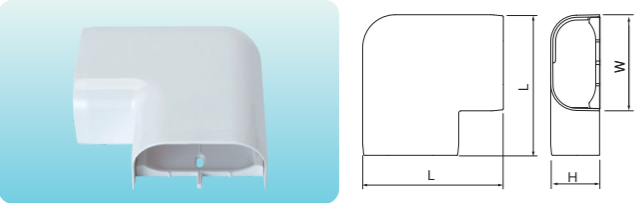
ツインタイプ

3 配管カバーパイプ



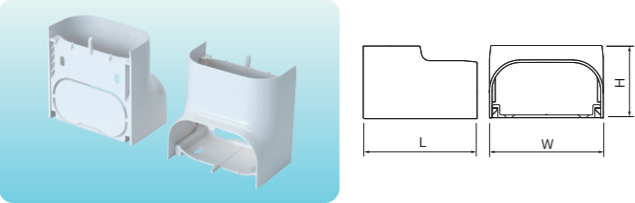
品番	エスロベックス		L (mm)	W (mm)	H (mm)	梱包数	標準価格 (円/本)
	CV・裸	5mm保温					
TJD20	13・16	13・16	2,000	85	43	5	5,870

4 平面エルボカバー90°



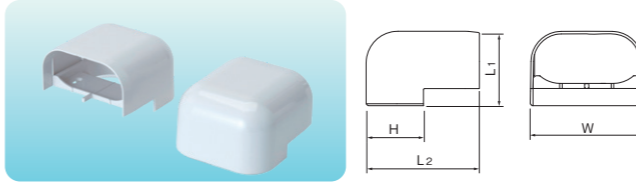
品番	エスロベックス		L (mm)	W (mm)	H (mm)	梱包数	標準価格 (円/ヶ)
	CV・裸	5mm保温					
TJK20	13・16	13・16	130	89	45	20	970

5 立面インコーナー90°ミニ



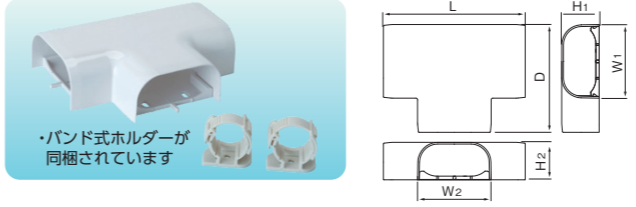
品番	エスロベックス		L (mm)	W (mm)	H (mm)	梱包数	標準価格 (円/ヶ)
	CV・裸	5mm保温					
TJCM20	13・16	13・16	130	89	45	20	750

6 立面アウトコーナー90°ミニ



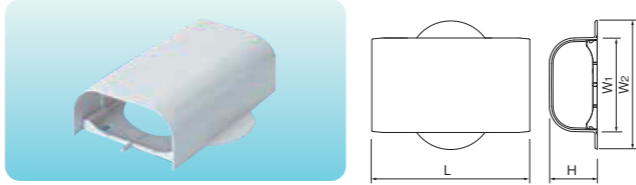
品番	エスロベックス		L ₁ (mm)	L ₂ (mm)	W (mm)	H (mm)	梱包数	標準価格 (円/ヶ)
	CV・裸	5mm保温						
TJCOM20	13・16	13・16	59	89	89	45	20	750

7 平面チーズカバー



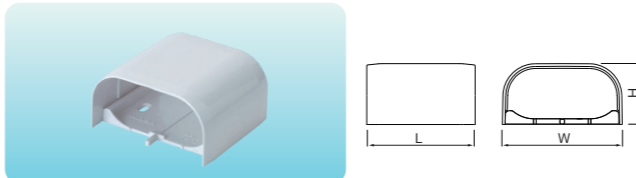
品番	エスロベックス		L (mm)	W ₁ (mm)	W ₂ (mm)	H ₁ (mm)	H ₂ (mm)	D (mm)	梱包数	標準価格 (円/ヶ)
	CV・裸	5mm保温								
TJHT20	13・16	13・16	171	89	89	45	45	130	20	1,300

8 壁貫通チーズカバー



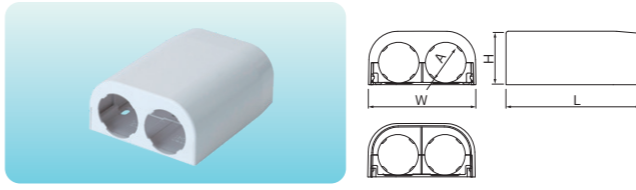
品番	エスロベックス		L (mm)	W ₁ (mm)	W ₂ (mm)	H (mm)	梱包数	標準価格 (円/ヶ)
	CV・裸	5mm保温						
TJWT20	13・16	13・16	148	89	120.5	45	20	1,200

9 ジョイントカバー



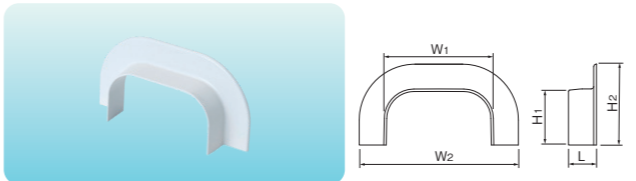
品番	エスロベックス		L (mm)	W (mm)	H (mm)	梱包数	標準価格 (円/ヶ)
	CV・裸	5mm保温					
TJS20	13・16	13・16	80	89	45	20	680

10 ソケットカバー



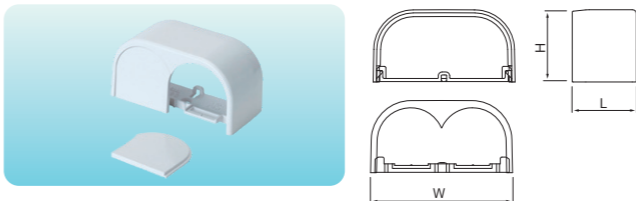
品番	エスロベックス		L (mm)	W (mm)	H (mm)	A (mm)	梱包数	標準価格 (円/ヶ)
	CV・裸	5mm保温						
TJSC20	13・16	13・16	117	92.5	46	35	20	730

11 シーリングキャップ



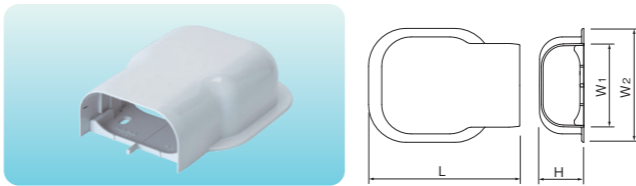
品番	エスロベックス		L (mm)	W ₁ (mm)	W ₂ (mm)	H ₁ (mm)	H ₂ (mm)	梱包数	標準価格 (円/ヶ)
	CV・裸	5mm保温							
TJP20	13・16	13・16	22.5	89	128	45	65	100	460

12 シングル変換アダプター



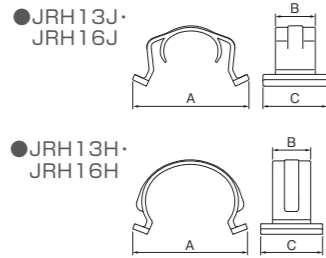
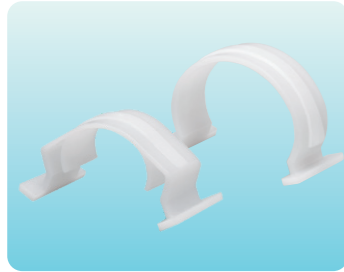
品番	エスロベックス		L (mm)	W (mm)	H (mm)	梱包数	標準価格 (円/ヶ)
	CV・裸	5mm保温					
TJAD20	13・16	13・16	42	93	47.5	20	530

13 ウォールコーナー



品番	エスロベックス		L (mm)	W ₁ (mm)	W ₂ (mm)	H (mm)	梱包数	標準価格 (円/ヶ)
	CV・裸	5mm保温						
TJW20	13・16	13・16	160	89	120.5	47	20	810

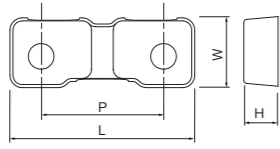
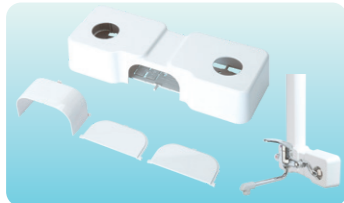
14 パイプホルダー



品番	エスロベックス		A	B	C	梱包数	標準価格 (円/ヶ)
	CV・裸	5mm保温					
JRH13J	13	-	47	16	26	200	80
JRH16J	16	13	57			200	80
JRH13H	-	13	48			200	80
JRH16H	-	16	57			200	80

15 混合栓用ボックスカバー

・製品については、同梱されている取扱説明書をご覧ください 注) 屋外使用は不可です。

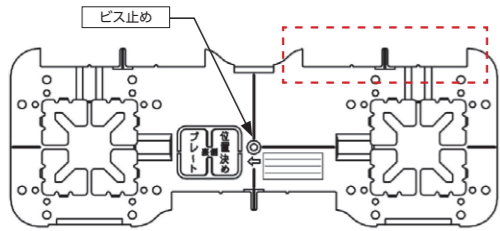


品番	エスロベックス		L (mm)	P (mm)	W (mm)	H (mm)	梱包数	標準価格 (円/ヶ)
	CV・裸	5mm保温						
TJMB20	13・16	13・16	302	200	114	56	24	2,760

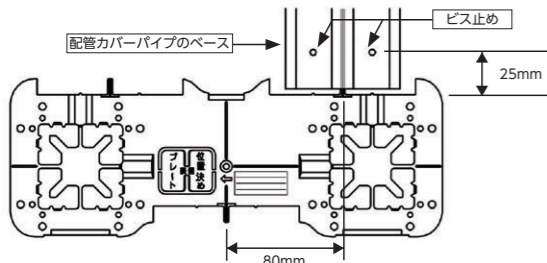
混合栓用ボックスカバー取り付け方法

カバー品番	適合継手品番
TJMB20	SPWL16W
	SMWL16W
	SPWL13W
	SMWL13W

1 混合栓用ボックスカバーのベースをビス止めしてください。配管経路に応じて、左右どちらかの接続箇所(赤枠)に施工してください。

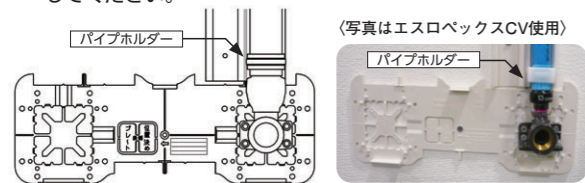


2 配管経路に対して位置決めを行い、配管カバーパイプのベース(ダクトベース)をビス止めしてください。



・ビス止めピッチは、500mm以内とし、特に配管カバーパイプのベース端部(端から約25mm)は、ビス止めを行ってください。

3 配管を「直線で接続する」側の、管(エスロベックス)と両座付き給水栓エルボ継手を接続し、ビス止めしてください。管はパイプホルダーにより配管カバーパイプのベースに固定してください。



⚠ 先に、「曲げ」側を施工すると、「直線」側の両座付き水栓エルボ継手のビス穴が隠れ、施工ができない恐れがあります。

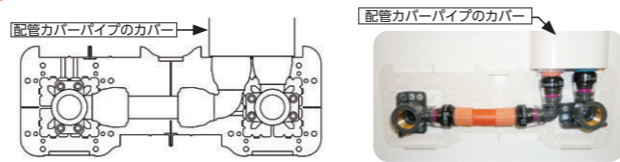
※ビスはお客様でご準備ください。

4 配管を「曲げて接続する」側の、両座付き水栓エルボとエルボ継手を接続後、両座付き水栓エルボをビス止めしてください。管はパイプホルダーにより配管カバーパイプのベースに固定してください。

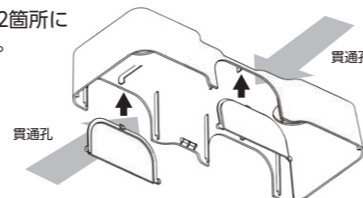


⚠ エスロカチットSの接続方法、注意点は別途、「エスロンエスロカチットS給水給湯システム配管カタログ」をご参照ください。
⚠ 両座付き水栓エルボとエルボ継手を接続する時は両座付き水栓エルボが壁に固定されていない状態で接続してください。固定したままでは斜め挿入や挿入不足となる恐れがあります。

5 配管カバーパイプのカバーをベースにはめてください。



6 カバー側面のダクト貫通孔2箇所にフタを取り付けてください。



7 カバーをベースにはめ込んで取り付け完了です。



注意：座付き給水栓継手を混合栓用ボックスカバーへ収納する場合

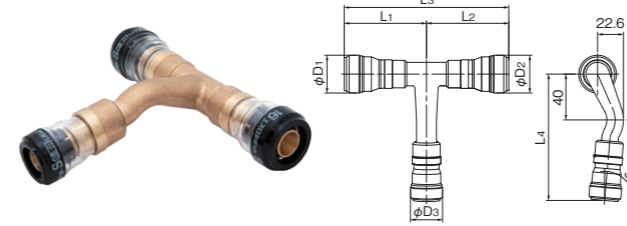
- 呼び径13の場合：「持ち出しソケット(L=10mm)※」と「水栓ボックス用アダプター-JETAN」を必要に応じて組み合わせて施工してください。
- 呼び径16の場合：「持ち出しソケット(L=10mm)※」を取り付けて施工してください。

水栓ボックス用アダプター-JETAN	
標準価格	130円/個
入数	500個/箱

※市販品

16 エスロカチットS ペアチーズ

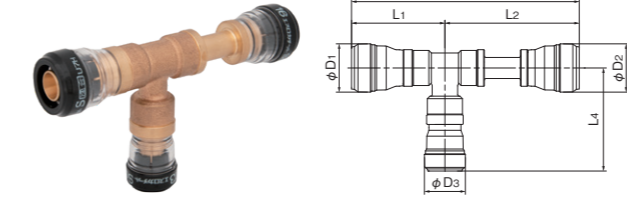
●ペアチーズ上



・13CV, 16CVを乗り越えた配管も可能です

品番	呼び径	L1 (mm)	L2 (mm)	L3 (mm)	L4 (mm)	φD1	φD2	φD3	梱包数	標準価格 (円/ヶ)
SMPT13	13	68.5	136.9	(110.3)	28	28	12(3×4箱)	13,070		
SMPT16	16	71.9	143.7	(113.7)	33	33	12(3×4箱)	14,130		
SMPT161	13×16	71.9	143.7	(110.3)	33	28	12(3×4箱)	14,130		

●ペアチーズ下



・裏表逆にしてもご使用いただけます

品番	呼び径	L1 (mm)	L2 (mm)	L3 (mm)	L4 (mm)	φD1	φD2	φD3	梱包数	標準価格 (円/ヶ)
SMPB13	13	60.5	88.5	149	70.5	28	12(3×4箱)	14,660		
SMPB16	16	63.9	91.9	155.8	73.8	33	12(3×4箱)	15,710		
SMPB161	13×16	63.9	91.9	155.8	70.5	33	33	28	12(3×4箱)	15,710

エスロカチットSペアチーズ継手取り付け方法

1 エスロカチットSペアチーズ継手(上、下)の仮固定

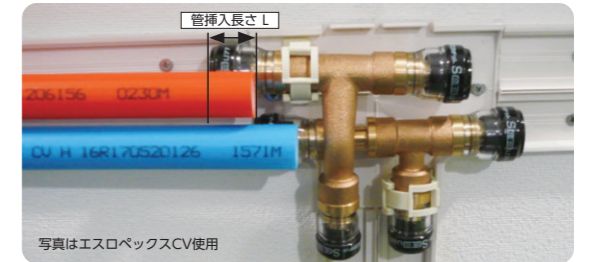
・ダクトベース、チーズベース、ホルダーを所定の位置に設置したのちにエスロカチットSペアチーズ継手を同梱のバンド式パイプホルダーに仮固定する。



2 管の切断

・主管側の被覆付エスロベックスを継手の管挿入長さL(呼び径13=19mm、呼び径16=21.5mm)を考慮した位置で直角に切断してください。切断にはフレキカッターまたは塩ピカッターを用いてください。

⚠ 管の切断に関する注意事項は、「エスロンエスロカチットS給水給湯システム配管カタログ」を参照ください。



3 管と継手の接続

・主管側接続時は、仮固定したペアチーズを一旦取り外してください。
⚠ ホルダーに固定したまま主管側の管を接続すると、特に斜め挿入や挿入不足になる可能性があります。

・最初に下側(写真では給水側)ペアチーズに管を挿入してください。挿入後、継手をバンド式パイプホルダーで仮固定してください。

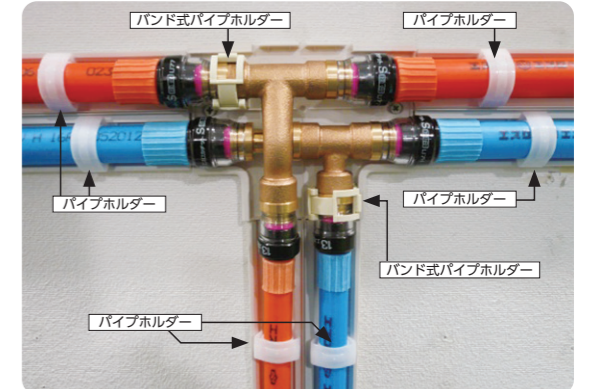
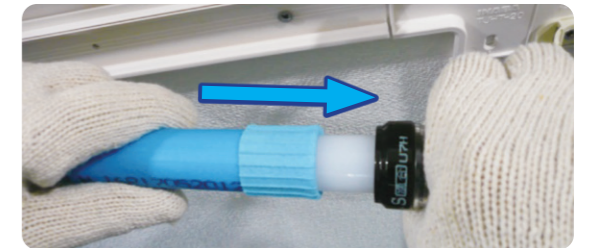
・次にペアチーズ上(写真では給湯側)に管を挿入してください。(給水側と同様に)挿入後、継手をバンド式パイプホルダーで仮固定してください。

⚠ 継手に管を挿入した後は、必ずバンド式パイプホルダーで継手を固定してください。継手が固定されていない状態では自重等で管がたわんだり、下側に垂れ下がったりする可能性があります。

・枝管についても同様に接続してください。

・パイプホルダーをペアチーズ直近に各3か所取り付けてください。

⚠ エスロカチットSの接続方法及び注意点は「エスロンエスロカチットS給水給湯システム配管カタログ」をご参照ください。



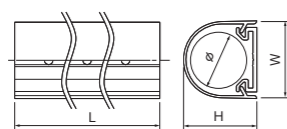
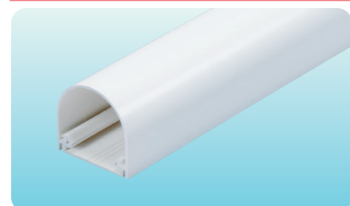
4 カバーのセット

・配管カバーパイプのカバー、平面チーズカバーをセットして取り付け完了です。



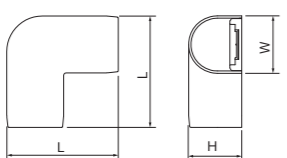
シングルタイプ

17 配管カバーパイプ



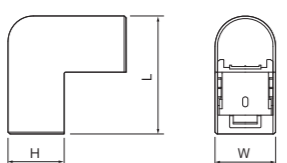
品番	エスロベックス		L (mm)	W (mm)	H (mm)	φ	梱包数	標準価格 (円/ヶ)
	CV・裸	5mm 保温						
JD13N	13	13	2,000	38	36.5	31	10	2,750
JD20N	16	16		44	42.5	39		3,630

18 平面エルボカバー90°



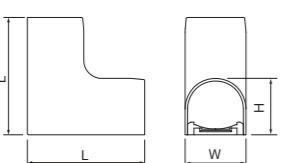
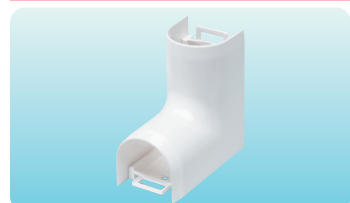
品番	エスロベックス		適合カバー品番	L (mm)	W (mm)	H (mm)	梱包数	標準価格 (円/ヶ)
	CV・裸	5mm 保温						
JK13F	13	13	JD13N	78.5	42	38.5	50	550
JK20F	16	16	JD20N	94	48	44.5		620

19 立面アウトコーナー90°



品番	エスロベックス		適合カバー品番	L (mm)	W (mm)	H (mm)	梱包数	標準価格 (円/ヶ)
	CV・裸	5mm 保温						
JCO13F	13	13	JD13N	78.5	42	38.5	50	550
JCO20F	16	16	JD20N	93.5	48	44.5		650

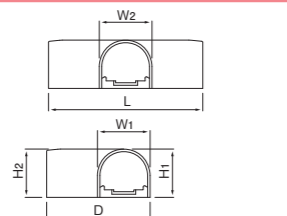
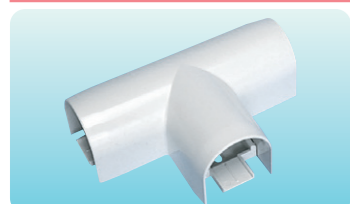
20 立面インコーナー90°



品番	エスロベックス		適合カバー品番	L (mm)	W (mm)	H (mm)	梱包数	標準価格 (円/ヶ)
	CV・裸	5mm 保温						
JCI13F	13	13	JD13N	76.5	42	38.5	50	550
JCI20F	16	16	JD20N	92.5	48	44.5		650

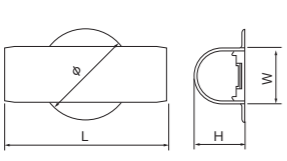
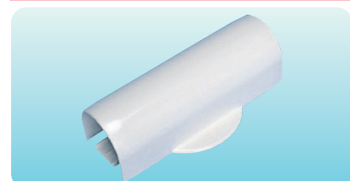
21 平面チーズカバー

注) ()内に記載の数値は分岐側の配管サイズです。



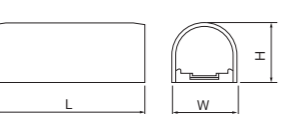
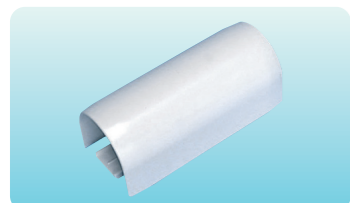
品番	エスロベックス		適合カバー品番	L (mm)	W1 (mm)	W2 (mm)	H1 (mm)	H2 (mm)	D (mm)	梱包数	標準価格 (円/ヶ)
	CV・裸	5mm 保温									
JHT13F	13	13	JD13N	123	42	38.5	82.5	50	530		
JHT20F	16	16	JD20N	148	48	44.5	98				
JHT201F	16 (13)	16 (13)	JD13N JD20N	122	48	42	44.5 38.5			79	830

22 壁貫通チーズカバー



品番	エスロベックス		適合カバー品番	L (mm)	W (mm)	H (mm)	φ	梱包数	標準価格 (円/ヶ)
	CV・裸	5mm 保温							
JWT13	13	13	JD13N	123	42	38.5	70	50	500
JWT20	16	16	JD20N	148	48	44.5	80		760

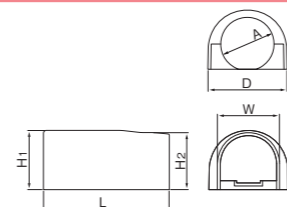
23 ジョイントカバー



品番	エスロベックス		適合カバー品番	L (mm)	W (mm)	H (mm)	梱包数	標準価格 (円/ヶ)
	CV・裸	5mm 保温						
JS13	13	13	JD13N	97	42	38.5	50	470
JS20	16	16	JD20N	117	48	44.5		500

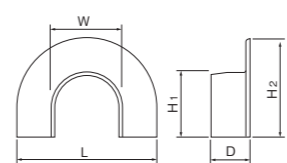
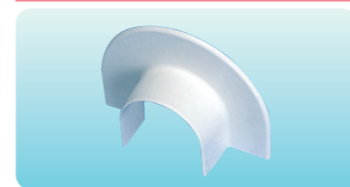
24 給水用ソケットカバー

注) パイプホルダーJHが付属していますが、JHはVP管用です。エスロベックス、エスロベックスCVIには使用できません。



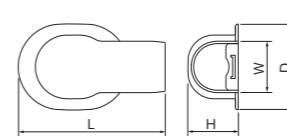
品番	エスロベックス		適合カバー品番	L (mm)	D (mm)	W (mm)	H1 (mm)	H2 (mm)	A (mm)	梱包数	標準価格 (円/ヶ)
	CV・裸	5mm 保温									
JSC13F	13	13	JD13N	85	53.5	42	40	38.5	36	50	470
JSC20F	16	16	JD20N	102	59.5	48	46	44.5			530

25 シーリングキャップ



品番	エスロベックス		適合カバー品番	L (mm)	W (mm)	H1 (mm)	H2 (mm)	D (mm)	梱包数	標準価格 (円/ヶ)
	CV・裸	5mm 保温								
JP13	13	13	JD13N	83	42	38.5	59	22.5	100	290
JP20	16	16	JD20N	89	48	44.5	65			310

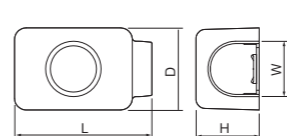
26 ウォールコーナー



品番	エスロベックス		適合カバー品番	L (mm)	D (mm)	W (mm)	H (mm)	梱包数	標準価格 (円/ヶ)
	CV・裸	5mm 保温							
JW13F	13	13	JD13N	120	70	42	41	50	550
JW20F	16	16	JD20N	135	80	48	47		580

27 給水栓用エルボカバー

注) JES-20Nは、ベースを加工することで呼び径13にも対応します。



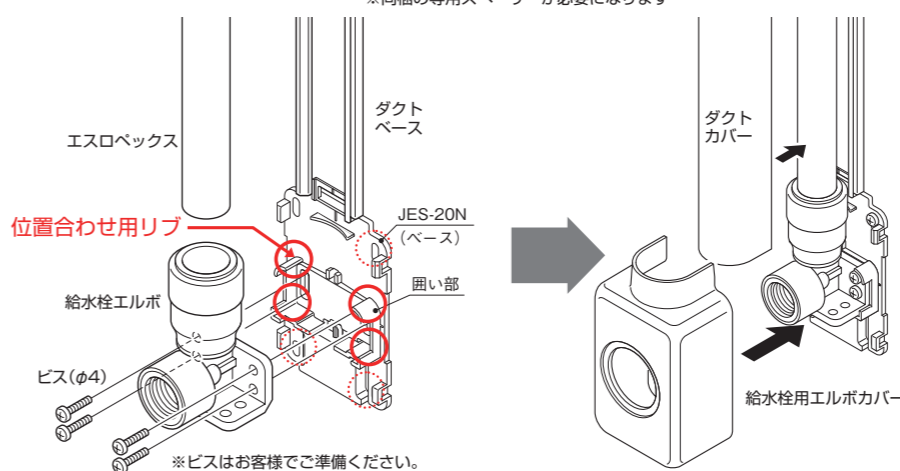
品番	エスロベックス		適合カバー品番	適合水栓サイズ	L (mm)	D (mm)	H (mm)	W (mm)	梱包数	標準価格 (円/ヶ)
	CV・裸	5mm 保温								
JES-13N	13	13	JD13N	13	119	71	49	42	50	610
JES-20N	16 (13)	16 (13)	JD20N	13			55	48		630

給水栓用エルボカバーの取り付け方法

●給水栓用エルボカバー適合継手表

カバー品番	適合継手品番	カバー品番	適合継手品番
JES-13N	SPWL13W SMWL13W	JES-20N	SPWL16W SMWL16W SPWL13W* SMWL13W*

*同梱の専用スペーサーが必要になります



給水栓用エルボカバー (JES-20N) に E両座付き給水栓エルボ (SPWL13W) または両座付き給水栓エルボ (砲金製) (SMWL13W) を使用する場合、高さを調整する必要があります。JES-20Nのベース部分を折り取ってスペーサーとしてご使用ください。

②突起を溝部にはめ込む

①下部を折り取る

専用スペーサー

△ビス固定時にベース先端が動きやすくなっていますので真っ直ぐにビスを固定してください。