

技術サービスのバナーをクリックすると掲載ページに移動します

# マイ MYエスロン® 技術サービス

本カタログに掲載している製品の配管検討に役立つツールを公開しております。ぜひご利用ください。



プロ会員  
限定

MYエスロン 技術サービス 🔍 で検索

# SEKISUI

2025.4 改訂6版

## 建築分野総合 ご提案カタログ

Architecture field Comprehensive proposal catalog



URBAN INFRASTRUCTURE &  
ENVIRONMENTAL PRODUCTS COMPANY

### UIEP

SEKISUI 環境・ライフラインカンパニー

エスロンタイムズ  
https://eslontimes.com

二次元コードで  
アクセスはコチラ!



専用の管理ページでさらに便利に!  
あなただけのエスロンタイムズ

MYエスロン®

\*本カタログはダイジェスト版です。ご採用にあたっては各商品のカタログをご覧いただき、取り扱い方法をご確認の上、ご使用ください。  
\*印刷のため製品の色調は実物とは異なる場合があります。  
\*記載事項は予告なく変更する場合があります。

不許転載

2019年 4月 初 版  
2025年 4月 改訂6版-0刷

建築分野総合  
ご提案カタログ

積水化学工業株式会社  
給排水インフラ事業部

ツールコード

No. 05190

2025. 4. 0TH TX

# 縁の下の力持ち、空調設備配管と衛生設備配管 快適にくつろげる街づくりの為に！

新設から更新までライフラインの長寿命化に貢献いたします。



## 工期短縮提案

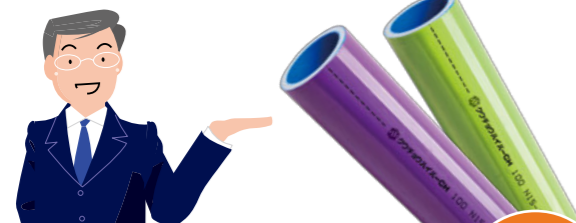


空調機器を更新したいんだけど  
工事を早くする方法は  
ないかなあ…

冷温水配管は

### クワチョウハイパーCH

におまかせください！



軽量なのでスピーディーな  
施工が可能です。

詳しくは  
**P4へ！**

ドレン配管と冷温水配管は

### エスロンACドレンパイプ エスロン スーパーエスロメタックスFC

におまかせください！



配管と同時に保温工事が完了。  
保温工事が不要で  
トータルコスト削減！

詳しくは  
**P4へ！**

## 低炭素製品提案



社会問題の解決に向けて、  
何かできることはないかなあ…

積水化学では**LCA計算結果**をもとに、  
より**環境負荷の低い製品**を  
選んでいただくことが可能です

### LCA(ライフサイクルアセスメント)とは

製品やサービスが**ライフサイクル全体**(原料  
調達～製造～使用～廃棄またはリサイクルまで)  
を通して排出される**環境影響を定量的に評価**  
する手法です。



積水化学は2022年度から世界平均気温の上昇1.5℃  
以下(1.5℃目標)を目指し、2030年に2019年比で  
50%削減する目標を再設定しました。1.5℃目標の達  
成に向け、着実にGHG削減を進め  
ていくため、使用電力の再生可能エ  
ネルギーへの転換をさらに進めなが  
ら、難易度の高い燃料由来のGHG  
削減を促進する燃料転換や生産プロ  
セスの革新を検討していきます。



低炭素製品やLCA計算結果の詳細は  
各営業所までお問い合わせください。

## 防災・長寿命化提案



地震に強い建物にしたいし  
万が一の震災にも  
備えたいんだけど…

日本消防設備安全センターの性能認定取得の  
**エスロハイパーAW**  
消火管・継手/高圧消火管・継手  
におまかせください！



神社・仏閣の消火栓設備でも  
採用実績増加中です。

詳しくは  
**P12へ！**

避難場所の衛生確保は

### 防災貯留型 トイレシステム

におまかせください！



災害時の衛生確保に！  
平常時は駐輪場等で活用。

詳しくは  
**P8へ！**



給水管・排水管の改修を  
したいんだけど長持ちするよう  
にしたいなあ…

埋設給水管から建物給水立管まで  
オール樹脂管路を構築できる  
**エスロハイパーAW**  
におまかせください！



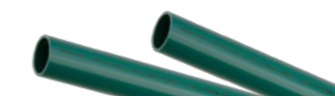
従来配管(金属管)では  
成し得なかった、  
「耐久性」「耐震性」「省力化」を  
実現します。

詳しくは  
**P9へ！**

軽量・耐食性に優れる樹脂素材の

### エスロン 耐火VPパイプ 配管システム

におまかせください！



サビが発生せず、  
「耐久性」向上に貢献します。

詳しくは  
**P5へ！**

# 製品一覧 ▶ ホテル

### 空調

**冷温水管**  
スーパーエスロメタックスFC  
メタキュット  
クウチョウハイパーCH

**冷却水管**  
エスロハイパーAW

**空調ドレン配管**  
ACドレンパイプ  
ACドレン継手

### 水槽

(積水アクアシステム)

**受水槽**  
Fパネルタンク  
ステンレスパネルタンク

**貯湯槽**  
ホットレージ  
高架水槽  
Fパネルタンク  
ステンレスパネルタンク

### 埋設排水

**横断管更生工法**  
オメガライナー工法

**下水道**  
プラスチックリブパイプ

### 建物排水

**排水配管**  
耐火VPパイプ  
VPパイプS  
VP受口付立て管  
耐火プラAD継手「HG」「SG」  
プラ脚部継手

**排水配管**  
耐火VPパイプ  
ADスリム継手FS

**排水配管**  
耐火VPパイプ  
耐火DV継手

### 防災

**災害用マンホールトイレ(貯留型)**  
防災貯留型トイレシステム

### 空調設備

**地中熱利用**  
エスロヒート地中熱

### 給水・給湯

**給水・給湯配管**  
エスロベックスCV  
ラクのびベックス  
コルゲートウォーム  
ラクのびベックスCV  
エスロカチットS

**給水配管(高層給水管)**  
エスロハイパーAW HP

**給水配管**  
エスロハイパーAW

**給水引き込み管**  
エスロハイパーAW

### 消火

**消火設備配管**  
エスロハイパーAW消火管  
エスロハイパーAW高圧消火管  
エスロハイパーAW消火管  
サクシオン管

### 雨水排水

**サイフォン式雨水排水システム**  
雨水ハイパーRD

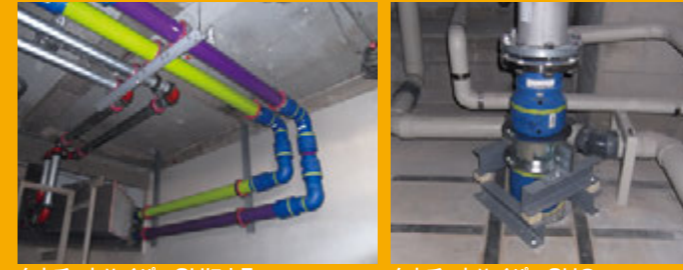
空調配管用高性能ポリエチレン管「クウチョウハイパーCH」

## 空調配管施工事例 リーガロイヤルホテル京都に採用

冷温水管に使用可能なポリエチレン管の登場でオールプラスチック化を実現



大規模改修工事が行われたリーガロイヤルホテル京都 2色の管で誤接続防止



クウチョウハイパーCHによる2管式冷温水配管(保温前の写真) クウチョウハイパーCHの立て管支持部

空調配管用高性能ポリエチレン管「クウチョウハイパーCH」

## 空調配管施工事例 ダイアゲート池袋に採用

鉄道を跨ぐ大規模オフィスビルの工事現場で省施工に貢献



ダイアゲート池袋 機械室内の配管(保温材巻き付け前)



クウチョウハイパーCHの立て管(保温材巻き付け前) クウチョウハイパーCHの立て管(保温材巻き付け後)

## Pick Up 製品

### 空調配管用 高性能ポリエチレン管 **クウチョウハイパーCH**

UIEP 1分動画

**秘密は中間層にあり!** **温水で使用可能!** **2色展開!**

耐久性・耐食性に優れたポリエチレン管が冷温水用途にも使用可能に!

従来のPE管の半分以下の線膨張係数を実現します。

温水(60℃以下)で使用可能。(1.0MPa以下)

イエローグリーンも受注生産で対応可能。誤接続防止に貢献。

### 空調ドレン用結露防止層付硬質塩化ビニル管

**エスロン ACドレンパイプ・エスロン 透明ACドレン継手**

UIEP 1分動画

**配管と同時に保温工事が完了**

保温工事不要でドレン配管工事が完了!

管・継手とも保温材の機能を有しているために配管と同時に保温工事が完了。保温工事に関する部材調達・工程調整等の手間が一切かかりません。

### 〈保温材付〉金属強化ポリエチレン管

**エスロン スーパーエスロメタックスFC**

冷温水本管、冷温水本管とファンコイルユニットとの接続に

金属強化ポリエチレン管に保温材をプラスし、軽量で柔軟な曲げ加工性と優れた耐食性を発揮。冷温水本管からファンコイルユニットまでのトータル配管が可能です。

排水配管  
施工事例

### 埼玉県立小児医療センターに採用

耐久性の高い樹脂管への更新で安心・安全な医療拠点整備に貢献



工事時の埼玉県立小児医療センター

排水配管  
施工事例

### 松本市美術館に採用

寒冷地でも保温巻き不要の優れた防露性能で材料・施工のトータルコスト削減

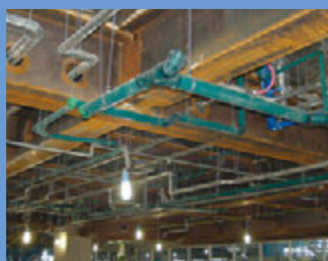


松本市美術館

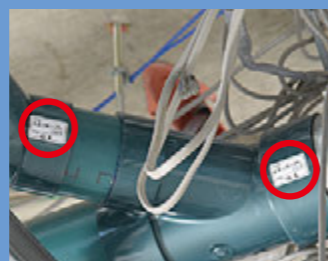
天井裏に配管された耐火VPパイプ



施工中の耐火VPパイプ・耐火DV継手



施工中の耐火VPパイプ・耐火DV継手



継手部に確認シールを貼付して施工管理



夏場の温度差を考慮し冷水器につながる  
枝管のみ保温

## Pick Up 製品

## 排水

建物用耐火性硬質ポリ塩化ビニル管(建物排水・通気用)

# エスロン 耐火VPパイプ



## 火災! そのときに 建物排水管・通気管が炎を防ぐ

防火区画もパイプもそのまま、区画貫通処理いらず!

待望の呼び径200がついに登場!  
臭突管や排水横主管までオール耐火VPへ

硬質ポリ塩化ビニル

耐火VPパイプ

耐火DV継手

中間層

排水・通気・雨水管路で  
幅広く使用できます!  
(単管式、ループ通気方式、伸頂通気方式)

### 耐火試験の状況

●設置状況

●炉内

●2時間後

熱によりパイプの中間層が膨張し、貫通部からの熱気の侵入を遮断。火災の際の延焼を防止します。



燃焼前

延焼防止

燃焼後

中間層が膨張し、  
延焼を防止!



Advertisement for fire-resistant pipes (FS-VP) and couplings (FS-DV) featuring a fire test diagram and product details.

# 製品一覧 ▶ 病院

## 雨水排水



サイフォン式  
雨水排水  
システム  
雨水ハイパーRD

## 空調



冷温水管  
クウチョウハイパー  
CH



スーパーエスロ  
メタックスFC  
メタキョット



冷却水管  
エスロハイパー  
AW

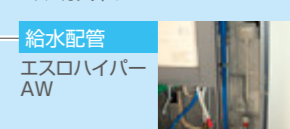


空調ドレン配管  
ACドレンパイプ  
ACドレン継手

## 給水・給湯



給水・給湯配管  
エスロベックスCV  
ラクのびベックス  
コルゲートウォーム  
ラクのびベックスCV  
エスロカチットS



給水配管  
エスロハイパー  
AW



給水配管  
(高層給水管)  
エスロハイパー  
AW HP



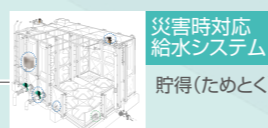
給水引き込み管  
エスロハイパー  
AW



建物導入部  
耐震システム  
エスロハイパーAW  
構造物耐震システム

Large diagram of a hospital building showing various plumbing and piping systems installed throughout the facility, including rainwater drainage, air conditioning, water supply, and fire safety systems.

## 水槽 (積水アクアシステム)



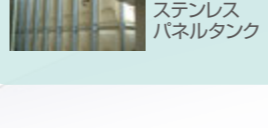
災害時対応  
給水システム  
貯得(ためとく)



受水槽  
Fパネルタンク  
ステンレス  
パネルタンク

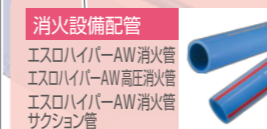


貯湯槽  
ホットレージ



高架水槽  
Fパネルタンク  
ステンレス  
パネルタンク

## 消火



消火設備配管  
エスロハイパーAW消火管  
エスロハイパーAW高圧消火管  
エスロハイパーAW消火管  
サクショ管

## 空調設備



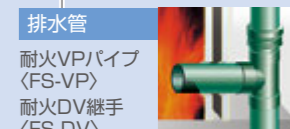
地中熱利用  
エスロヒート  
地中熱

## ユニットバス (積水ホームテクノ)



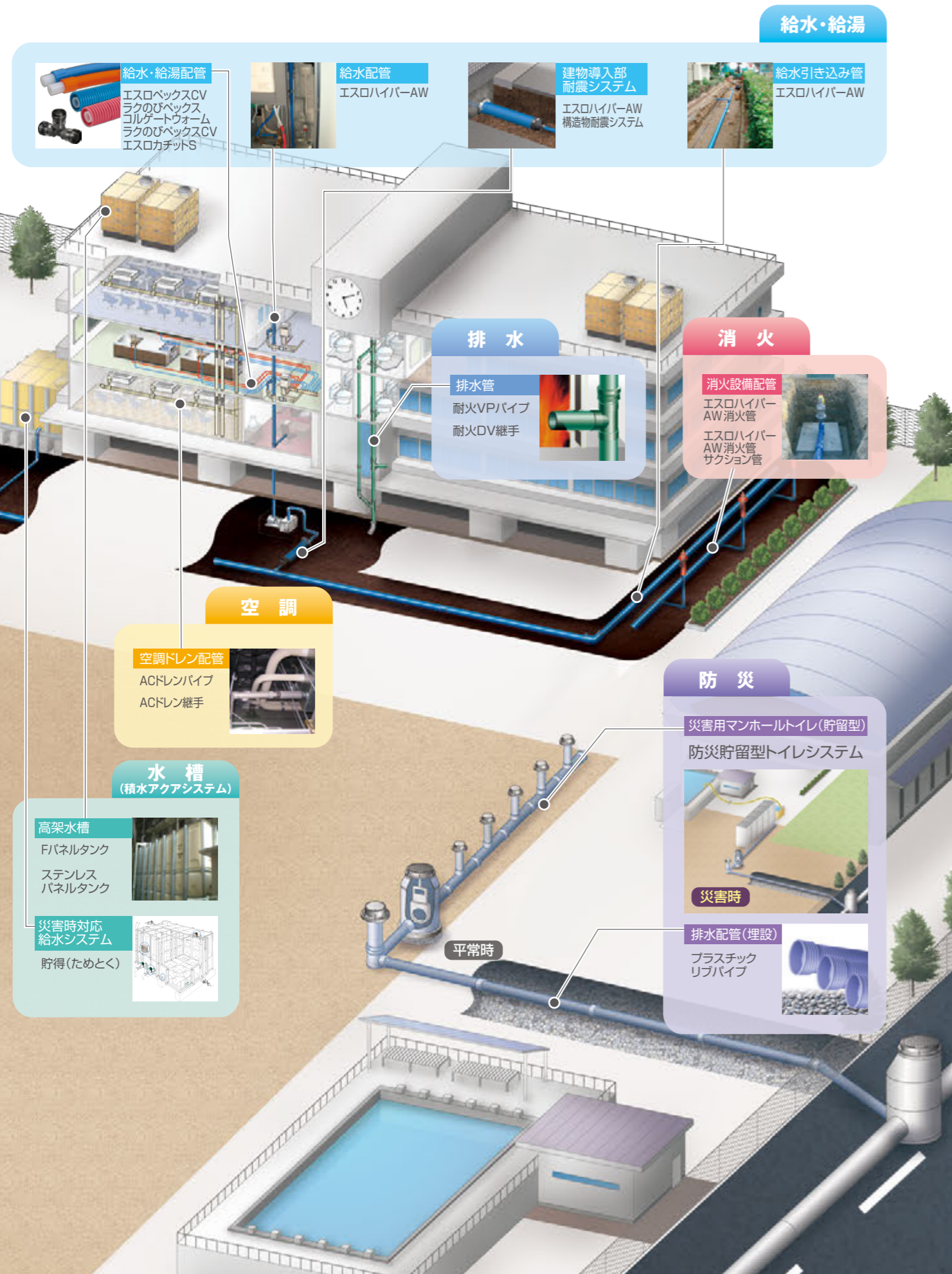
介護・自立  
支援システム  
wells

## 排水



排水管  
耐火VPパイプ  
(FS-VP)  
耐火DV継手  
(FS-DV)

# 製品一覧 ▶ 教育施設



災害用マンホールトイレ(貯留型)「防災貯留型トイレシステム」

## 防災対策 施工事例 早稲田大学早稲田キャンパスに採用

災害用トイレとして下水道直結型仮設水洗トイレ(9基)を設置



多くの学生が集うキャンパス



早稲田大学ではハード面管理の一つとして災害用マンホールトイレを設置



機能性とコスト面のいずれも有利な点が下水道直結型の採用の決め手となった



仮設トイレの例

災害用マンホールトイレ(貯留型)「防災貯留型トイレシステム」

## 防災対策 施工事例 安来市の避難所に採用

平常時は自転車置き場として活用できる災害用トイレブースを設置



自転車置き場兼災害用トイレブース



組み立てた状態の災害用トイレブース(手前はバリアフリートイレブース)

# 防災

## Pick Up製品

災害用マンホールトイレ(貯留型)

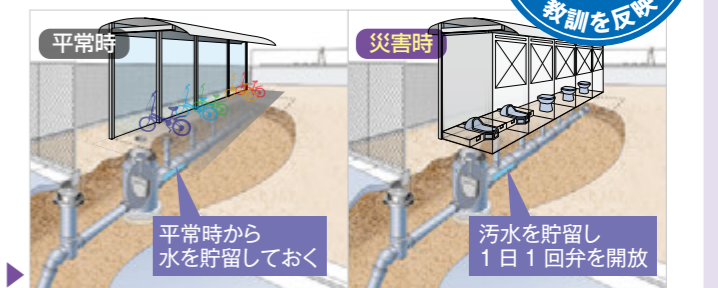
# 防災貯留型トイレシステム

大地震など大規模災害時に避難所のトイレ問題を解決します!

あらかじめ埋設した仮設トイレ専用配管のフタを開け、その上に仮設トイレを設置します。下水道に直結しているため汚物が溜まったら貯留槽の弁を開け、汚水を下水道に流せます。

駐輪場での仮設トイレ例▶

UIEP 1分動画



## Pick Up製品

# 空調

空調ドレン用 結露防止層付 硬質塩化ビニル管

# エスロン® ACDレンパイプ・継手



UIEP 1分動画



管・継手とも発泡断熱層でおおわれ保温材の機能を有しているため 配管と同時に保温工事が完了!

## ACDレンなら不要



教室内の配管①



教室内の配管②

空調設備工事の工期短縮で **快適な学習環境の構築をサポート**します。



### 滋賀県川辺県営住宅に採用

第3期建替工事で給排水設備配管をオール樹脂管へ



川辺県営住宅第3期建替工事の完成図



給水立て管に採用されたエスロハイパー-AW



### 山口県周南市公営住宅に採用

建替工事での配管更新で長寿命化・ライフサイクルコスト低減



山口県周南市公営住宅



パイプシャフト内の配管



青=エスロハイパー-AW(敷地内埋設配管)  
黄=エスロンガス用ポリエチレン管



青=エスロハイパー-AW(敷地内埋設配管)



ビット内の配管



メーター回りの配管と、かんたんクランプ

### Pick Up 製品

## 給水

水道用耐震型高性能ポリエチレン管

# エスロハイパー-AW



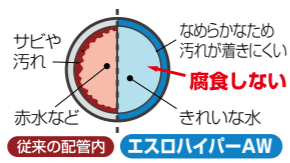
東京都財務局  
建築技術革新支援事業  
に選定されました。

建築技術革新支援事業とは…  
都の重要な施策である都有建築物の省エネ化・再エネ利用促進及び建物の長寿命化等  
に関し、民間事業等の優れた技術を募集し施設整備に活用することによって、都有建築物  
の性能を向上させるとともに、民間の技術開発の促進を図ることを目的としたものです。

水道ビジョン(厚生労働省2004)に  
耐震管として定義



### 耐食性



高性能ポリエチレン(PE100)の  
使用で錆びなし! 漏れなし! 赤水なし!

### 耐震性



30cmの強制変位も  
クリアで耐震性確保!

### 省力化



保温レス可能による施工工数の  
省力化とトータルコスト削減。

給水用耐震型  
高性能ポリエチレン管(高圧型)

# エスロハイパー-AW HP



### 耐圧性



最高許容圧力1.6MPaまで対  
応となり高層給水管にご使用  
いただけます。

### 配管識別



管・継手の色は従来のエスロ  
ハイパー-AWより明るいスカイ  
ブルー色となり、識別が容易です。

### 耐久性・耐震性・施工性



従来のエスロハイパー-AWの  
高い性能と寸法規格を踏襲。  
使用工具も従来品でOKです。

# 製品一覧 ▶ 集合住宅

## 給水・給湯

給水配管  
エスロハイパー-AW

給水配管  
(高層給水管)  
エスロハイパー-AW HP

給水分岐配管  
HIパイプ・  
ゴールド+

給水・給湯配管  
エスロベックスCV  
ラクのびベックス  
コルゲートウォーム  
ラクのびベックスCV  
エスロカチットS

建物導入部  
耐震システム  
エスロハイパー-AW  
構造物耐震システム

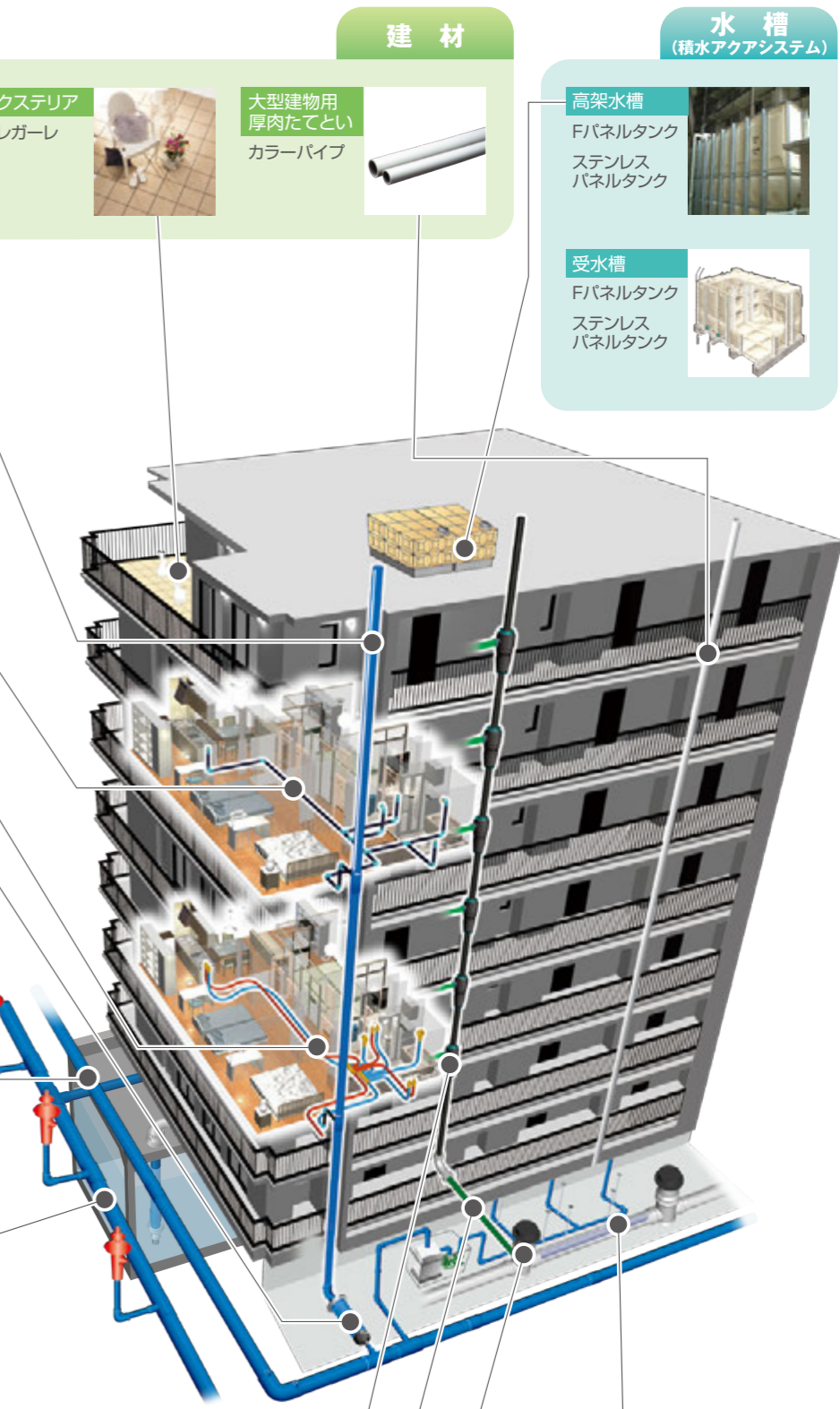
給水引き込み管  
エスロハイパー-AW

## 消火

消火設備配管  
エスロハイパー-AW  
消火管  
エスロハイパー-AW  
高圧消火管  
エスロハイパー-AW  
消火管  
サクシオン管

## 排水

排水管  
耐火VPパイプS/耐火VPパイプ  
耐火ブラAD継手「HG」・「SG」  
VPパイプS  
VP受口付立て管  
耐火ブラADミニ継手  
ブラ脚部継手



## 建材

エクステリア  
クレガーレ

大型建物用  
厚肉たてとい  
カラーパイプ

## 水槽 (積水アクアシステム)

高架水槽  
Fパネルタンク  
ステンレス  
パネルタンク

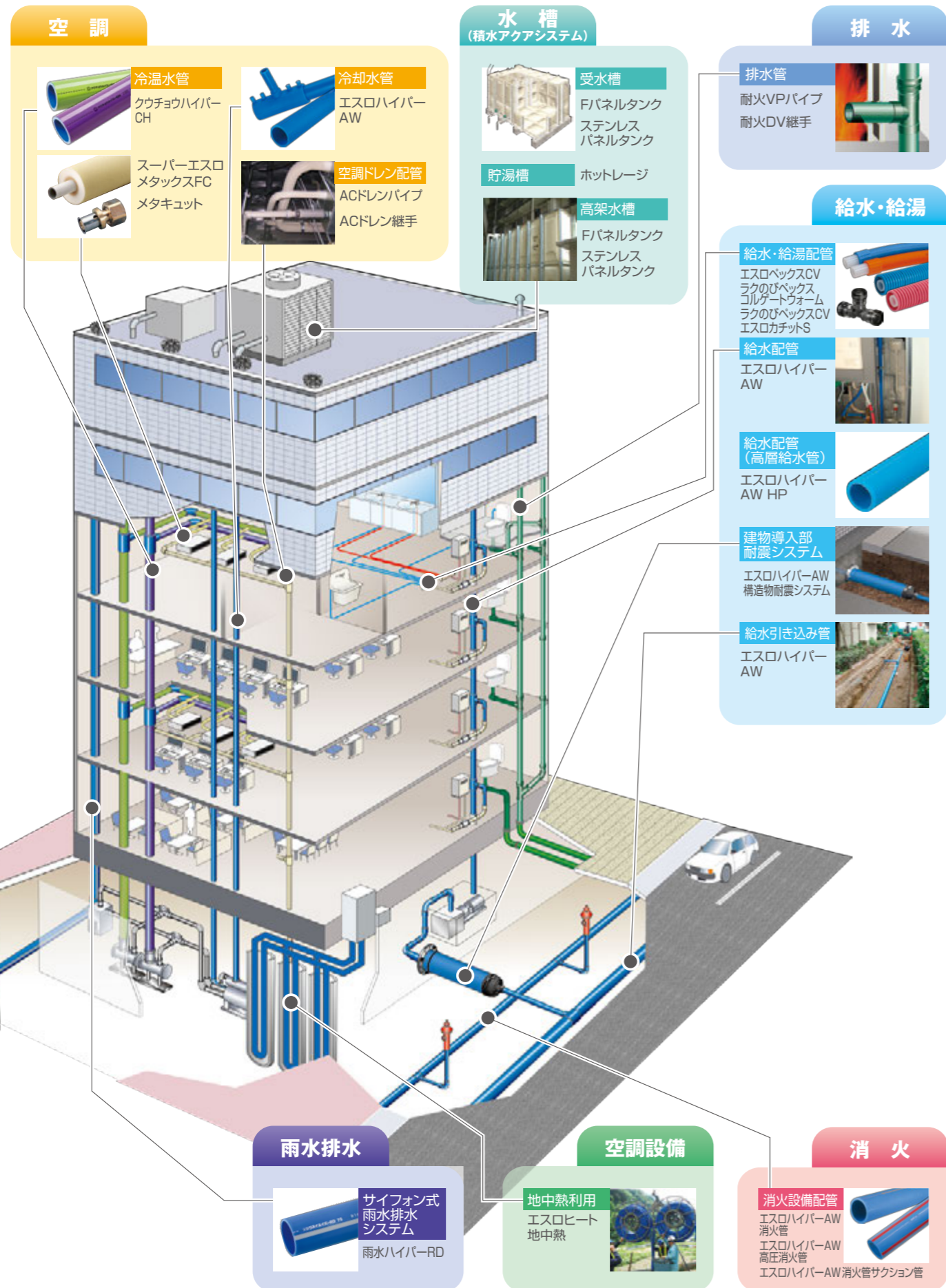
受水槽  
Fパネルタンク  
ステンレス  
パネルタンク

## 排水管路更生工法

埋設排水管  
リノベライナー  
工法

埋設排水管  
オメガライナー  
工法

# 製品一覧 ▶ オフィス



## 重要文化財などの施設に採用

様々な神社・仏閣などの木造建築物で消火栓設備を耐震化



丹生官省符神社防災施設消火設備



清水寺防災施設施工



首里城連結送水管設置工事



松本城防災設備工事



善光寺消火設備配管更新工事



バルブヒットから既設管への接続(善光寺)

## Pick Up製品

## 消火

### 消火設備配管用高性能ポリエチレン管 **エスロハイパーAW 消火管・継手/高圧消火管・継手**



水道本管で豊富な実績を持つ**エスロハイパー**が屋外消火栓設備等にご使用いただけます。



認定書

呼び径50~200で  
日本消防設備安全センターの性能認定取得

エスロハイパーAW 消火管・継手の認定		エスロハイパーAW 高圧消火管・継手の認定	
呼び径	認定番号	呼び径	認定番号
50	PL-032号	NEW 50	PL-068号
65	PL-056号	100	PL-060号
75	PL-024-1号, 2号	NEW 125	PL-070号
100	PL-023-1号, 2号	150	PL-061号
125	PL-059号	※性能認定品以外の品種を使用する場合は、消防法施行令第32条による申請が必要となります。	
150	PL-025-1号, 2号		
200	PL-036号		

### ■ 特長

- 耐震性**  
高性能ポリエチレン管の高い柔軟性とEF接合により、地震に強い一体管路を構築します。
- 耐食性**  
酸性、アルカリ性土壌でもOK。電食の心配もありません。
- 施工性**  
軽量なため取り扱いやすく、施工効率がアップします。

## Pick Up製品

## 雨水

### サイフォン式雨水排水システム用高性能ポリエチレン管・継手 **エスロン®雨水ハイパーRD**



下記3つの構成によりサイフォン式雨水排水システムを実現。  
お客様のニーズに合わせた設計段階からのご提案をいたします。

- 構成 1** サイフォン式雨水排水システム用高性能ポリエチレン管・継手 エスロン雨水ハイパー RD
- 構成 2** アウトレット (サイフォン誘発特殊部材)
- 構成 3** サイフォン式雨水排水システム配管設計



# New Arrival

雨水排水

## サイフォン式雨水排水システム



サイフォン式雨水排水システム用高性能ポリエチレン管・継手 **エスロン雨水ハイパーRD**

### 高排水能力で集中豪雨に対応

#### サイフォン式雨水排水システム 3つの構成

下記3つの構成によりサイフォン式雨水排水システムを実現。お客様のニーズに合わせた設計段階からのご提案をいたします。

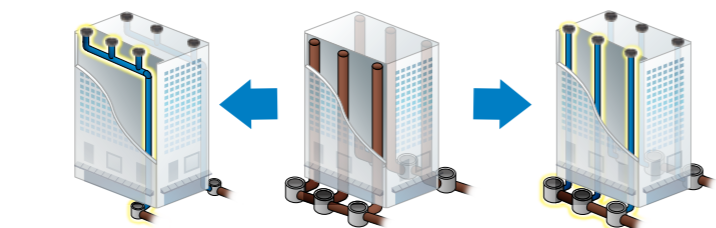


#### サイフォン式雨水排水システム 4つの特長

**特長 1** 信頼性の高い高性能ポリエチレン管 **エスロン雨水ハイパーRD** による融着一体管路で安全・安心なシステムを構築

**特長 2** 立て管を集約し本数削減が可能

**特長 3** 排水性能を向上させ、立て管の小口径化が可能 (従来150A→75A)



**特長 4** 従来の雨水配管と比較して **コストダウンを実現**

# 製品一覧 ▶ 建築システム主要取扱製品

水道用耐震型高性能ポリエチレンパイプ・継手 (敷地内埋設管・建物給水管・消火設備配管用)

- ・エスロハイパーAWパイプ・継手 **給水**
- ・エスロハイパーAW 消火管・継手 **消火管**
- <高圧型>
- ・エスロハイパーAW HP パイプ・継手 **給水**
- <高圧型>
- ・エスロハイパーAW 高圧消火管・継手 **消火管**
- ・エスロヒート地中熱 **空調(設備)**

**エスロハイパーAW**  
耐食性・耐震性に優れたオール樹脂管路を実現



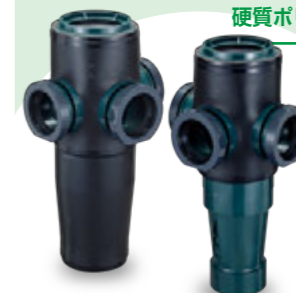
空調ドレン用結露防止層付 硬質塩化ビニルパイプ・継手 **空調**

・ACドレンパイプ・継手



**エスロン透明ACドレン継手**

建物用耐火性 硬質ポリ塩化ビニル管・継手 **排水 通気**



- ・耐火VPパイプ
- ・耐火VPパイプS
- ・耐火DV継手
- ・透明耐火DV継手
- ・耐火DV遮音継手
- ・耐火プラAD継手「HG」「SG」
- ・耐火プラADミニ継手
- ・プラ脚部継手

**耐火プラAD継手「HG」「SG」**

耐火プラスチックならではの耐食性と施工性の向上を実現

**エスロン耐火VPパイプ・耐火DV継手** **大口径品揃え!**



**プラ脚部継手**

標準グレード

遮音グレード

サイフォン式雨水排水システム用高性能ポリエチレン管・継手 **雨水**

・エスロン雨水ハイパーRD

空調配管用 高性能ポリエチレンパイプ・継手 **空調**

・クウチョウハイパーCHパイプ・継手

**エスロラクのびベックス コルゲートウォーム**

給水・給湯用 **給水 給湯**  
架橋ポリエチレンパイプ・継手

保温性能はそのまま傷に強く、より柔軟に

- ・エスロベックスCV
- ・ラクのびベックスコルゲートウォーム
- ・ラクのびベックスCV
- ・保温付エスロベックス
- ・エスロカチットS

給水・給湯・空調用金属強化ポリエチレンパイプ・継手

- ・スーパーエスロメタックス **給水 給湯**
- <保温材付>
- ・スーパーエスロメタックスFC **空調**
- <スーパーエスロメタックス用圧縮継手>
- ・メタキョット **給水 給湯 空調**
- <スーパーエスロメタックス用ワンタッチ継手>
- ・メタッチ **給水 給湯**

**エスロンメタキョットRED** **エスロンスーパーエスロメタックスFC**

硬質塩化ビニルライニング鋼管・継手

<水道用硬質塩化ビニルライニング鋼管>

・LP **給水**

**エスロンLP Series**

・エスロコートLX継手

<水道用耐熱性硬質塩化ビニルライニング鋼管>

・HTLP **給湯**

・エスロコートUX継手

<建物排水用硬質塩化ビニルライニング鋼管>

・DVLP **排水**

・ADスリム継手

