

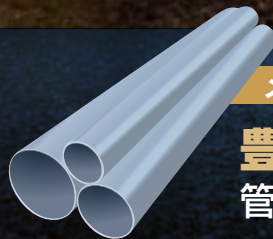
信頼と実績の **エスロン®パイプ** が さらに **パワーアップ!**

エスロン®パイプ・+ (プラス)

エスロンパイプ70年の歴史で
反りにくさ **歴代No.1**



メリット 1
年間通して
反りに強い



メリット 2
豊富な
管種に
適応



メリット 3
夏季期間での
切り替え不要

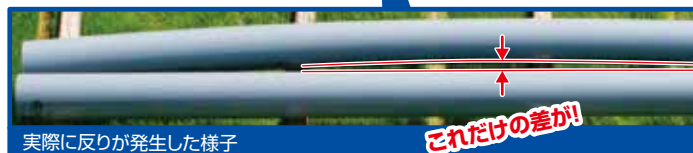
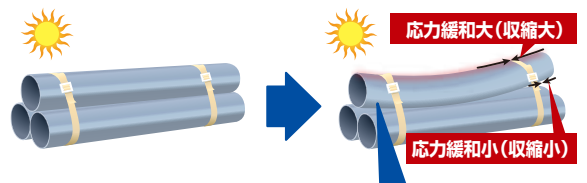
エスロンパイプ・+ (プラス)
パワーアップ **その理由**

エスロンパイプ発売から70年
近年では急激に気候環境が著しく変化しています



■塩ビ管が反るメカニズム

直射日光に曝される上側は高温になるため下側に比べ応力緩和が進み、収縮が大きくなり、反り(曲がり)が発生します。



夏季以外の反りの問題も **エスロン®パイプ・+ (プラス)** が解決します!

エスロン®パイプ・+ (プラス)

エスロンパイプ・+ (プラス)
パワーアップした性能

温暖化に伴う塩ビ管への影響を
最小限に抑えるため**対湾曲性能を強化**

基本性能にプラス

基本性能一覧

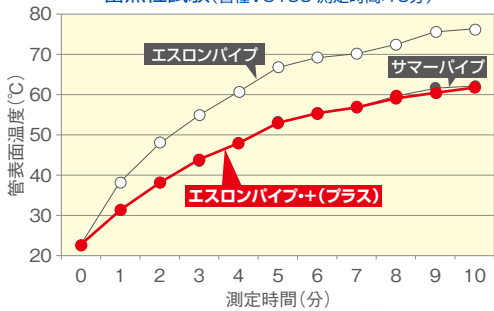
評価項目		評価方法	単位	エスロンパイプ	エスロンサマーパイプ	エスロンパイプ・+ (プラス)
サマー性能	蓄熱性	自社評価※1	[°C]	76.2	62.1	61.8
	反り・湾曲	自社評価※2	—	BM (ベンチマーク)	湾曲量1/2以下	湾曲量1/2以下

※1 赤外線ランプ照射による管表面温度の上昇を測定。照射10分時点の管表面温度を比較 (当社調べ)

※2 屋外における湾曲量推移及び最大湾曲蓄積量推移の比較 (当社調べ)

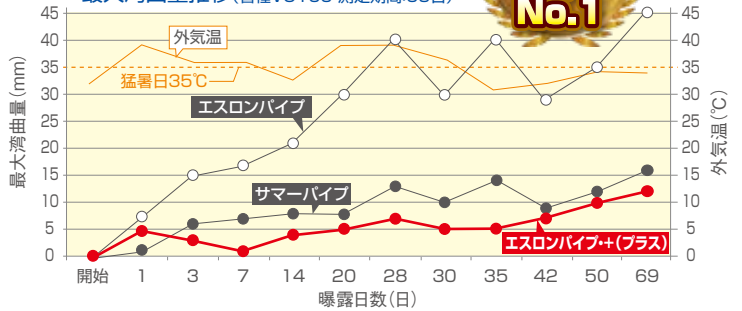
蓄熱性にプラス

蓄熱性試験 (管種VU100 測定時間: 10分)



最大湾曲量にプラス

最大湾曲量推移 (管種VU100 測定期間: 69日)



エスロンパイプ・+ (プラス)
パワーアップした特長

積水化学の配合技術が
時代の変化にプラス!

メリット1 年間通して反りに強い

反りに強いので安心して
通年で保管できます。
湾曲が抑えられるので取扱
いやすさにもプラス! 施工の
スピードアップに貢献します。



曝露実験の様子



実際に反りが発生した様子

※保管場所は原則的に屋内とし、やむをえず屋外に保管するときは屋根を設けるか、シート掛けなどで直射日光を避けるとともに、熱気がこもらないように風通しのよい状態に保ってください。

メリット2 豊富な管種に適応

※VPWを除く

ブレンエンド直管 (VU, VP, VM) や
ゴム輪受口片受け直管 (SRA, SRB)
など用途に応じた豊富な適用管種を取
り揃えております。



メリット3 夏季期間での切り替え不要

季節に関係なく反りに強い管のため
管の保管・在庫管理が簡易化。
年間を通して、安定した品質の製品を
提供いたします。



積水化学工業株式会社 環境・ライフラインカンパニー

東北支店
設備システム営業所 022(217)0608

東日本支店 建築営業部
東京設備システム営業所 03(6748)6518
関東設備システム営業所 048(646)0160
横浜営業所 045(311)9115
東関東営業所 043(204)5070
甲信営業所 0263(38)1220
静岡営業所 054(333)9810

中部支店
土木システム営業所 052(307)6802

西日本支店 建築営業部
近畿設備システム営業所 06(6365)4510
中国設備システム営業所 082(224)6251
北陸営業所 076(231)4245
京滋営業所 075(662)3418
四国営業所 087(821)2113

九州支店
設備システム営業所 092(271)1314
沖縄営業所 098(943)2780

積水化学北海道(株) 営業本部
土木営業部 011(737)6330

エスロンタイムズ
<https://eslontimes.com>



二次元コードで
アクセスは
コチラ!

専用の管理ページでさらに便利に!
あなただけのエスロンタイムズ

MYエスロン

お客様相談室 03(6748)6480

●お問い合わせは各営業所へ

*印刷のため製品の色調は実物とは異なる場合があります。
*記載事項は予告なく変更する場合があります。

不許転載

2019年 3月 初版
2022年 10月 改訂1版-0刷

エスロンパイプ・+ (プラス)
リーフレット

積水化学工業株式会社
管材事業部

ツールコード
No. 05301
2022.10.0TH TX