

空調ドレン用結露防止層付硬質塩化ビニル管・樹脂継手

エスロン® ACDドレン継手 シリーズ

立て管用継手新登場!!

オール保温レス

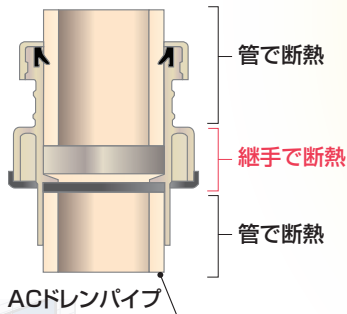
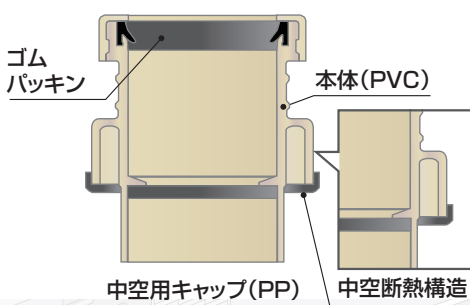
空調ドレン立て管も

立て管用 伸縮処理継手

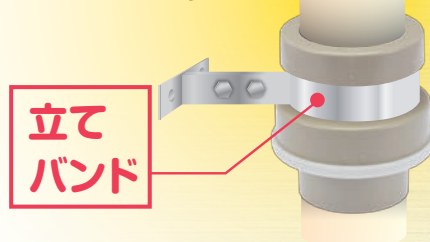


特長

① 中空断熱構造で伸縮処理継手も保温不要です。

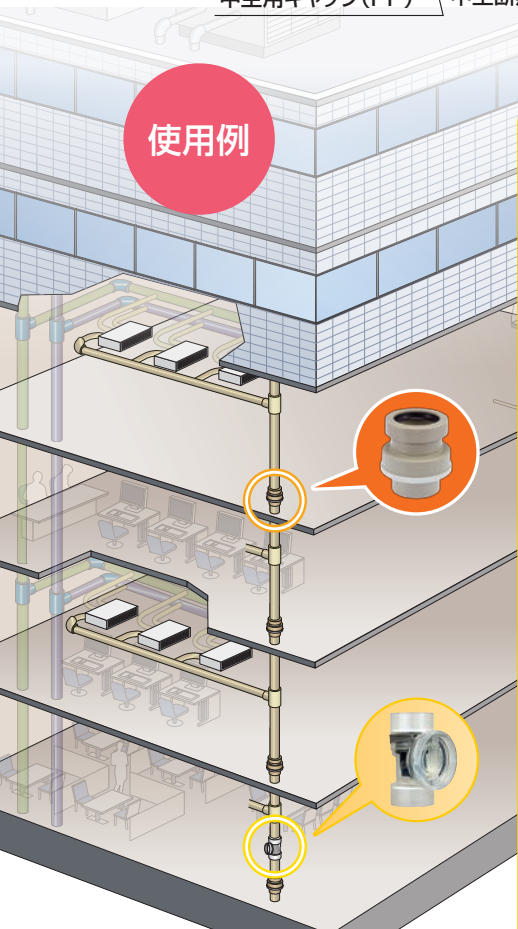


② 支持金具で継手を固定することができます。



⚠ 立て管専用の継手です。横引き管には使用することができません。

使用例

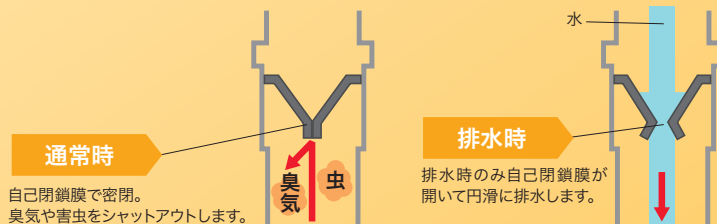


立て型トラップ

空調配管を
しっかり防臭・防虫!

特長

- ① 保温材がプリセットされており、追加保温不要です。
- ② 自己閉鎖膜により、臭気や害虫の侵入を防ぎます。



③ 点検口ユニットを簡単に取り外して内部の点検、清掃、メンテナンスも容易です。

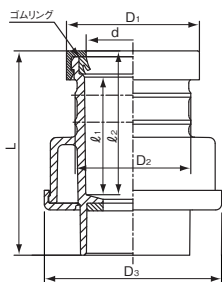
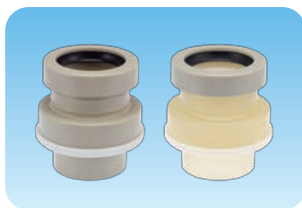
④ 機内静圧 -1000Paまで対応可能です。



⚠ 立て管専用の継手です。横引き管には使用することができません。

規格

■ 立て管用伸縮処理継手

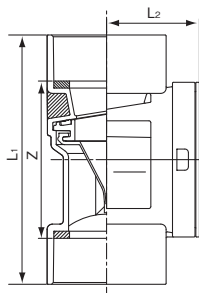


単位:mm

呼び径	D1	D2	D3	d	L	l1	l2	梱包数 (個)	アイボリー色		透明	
									品番	価格	品番	価格
30	69	60	92	48.6	106	61	75	6	ACSS30N	1,830円	ACSS30S	2,100円
40	85	76	106	60.8	113	62	78	5	ACSS40N	2,510円	ACSS40S	2,890円
50	106	89	123	77.1	129	67	84	16	ACSS50N	2,830円	ACSS50S	3,250円

備考. 立て管専用の継手です。横引き管には使用することができません。

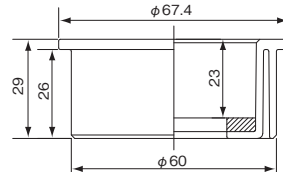
■ 立て型トラップ



単位:mm

呼び径	L1	Z	L2	梱包数 (個)	透明	
					品番	価格
30	147	101	53	40	ACTT340	6,250円
40	141	89	53	40	ACTT50	7,500円

備考. 30Aと40Aは兼用です。30A/パイプを接続する場合は、変換アダプター(同梱)を本体受口に接着してください。



点検口ユニット(別売)



満水試験用ユニット(別売)



品名	梱包数 (個)	透明	
		品番	価格
点検口ユニット	10	ACTTF35	3,500円
満水試験用ユニット	10	ACTTM35	2,780円

備考. 1. 立て型トラップには点検口ユニットが予めセットされています。
2. 点検口ユニットは、立て型トラップに予めセットされているユニットを補修、交換する場合に使用します。

⚠️ 設計・施工・使用上の注意

〈立て管用伸縮処理継手・立て型トラップ 共通注意事項〉

- 本製品は立て管専用の継手です。横引き管には使用しないでください。
- 本体の矢印方向がドレン水の流れる方向ですので、矢印の向きを下向きに取り付けてください。
- 接続の際は、管端の内外面の面取り(バリ取り)を行ってください。
- 管やパッキンに異物などが付着している場合は除去してください。
- 管を継手に挿入する場合は、斜め挿入、叩き込み等、無理な挿入はしないでください。
- 施工後は必ず通水を行い、水が流れる事を確認してください。
- その他施工の詳細につきましては、エスロン AC ドレンパイプ・継手カタログや技術資料をご参照ください。

〈立て管用伸縮処理継手の注意事項〉

- ゴム輪部分には滑剤塗布は不要です。
- ACドレンパイプは所定の差し込み長さまで挿入してください。
- 立て管用伸縮処理継手の上流側に挿入するパイプの端面にはシリコンシーラントを塗布してください。

〈立て型トラップの注意事項〉

- 立て型トラップとACドレン管を接着する場合はエスロン接着剤で接合してください。接着剤の塗り過ぎによる垂れにご注意ください。立て型トラップの自己閉鎖膜に接着剤が付着すると作動しない恐れがありますので点検口ユニットを取り外して接着してください。
- 変換アダプター(30A)をご使用の際は、本体にエスロン接着剤で接着してください。

積水化学工業株式会社 環境・ライフラインカンパニー

東北支店
設備システム営業所 022(217)0608

東日本支店 建築営業部
東京設備システム営業所 03(5521)0641
関東設備システム営業所 048(646)0160
横浜営業所 045(311)9115
静岡営業所 054(275)0720
甲信営業所 0263(38)1220
東関東営業所 043(204)5070

西日本支店
近畿設備システム営業所 06(6365)4503
中国設備システム営業所 082(224)6251
北陸営業所 076(231)4245
京滋営業所 075(662)3418
四国営業所 087(821)2113

九州支店
設備システム営業所 092(271)1314

中部支店
設備システム営業所 052(307)6806

積水化学北海道(株)
建築・ストック営業部 011(737)6330

お客様相談室【東京】03(5521)0505 【大阪】06(6365)4133

●お問い合わせは上記各営業所へ

エスロンタイムズ on the Web

<https://www.eslontimes.com>



QRコードで
アクセスは
コテラ!

専用の管理ページでさらに便利に!
あなただけのエスロンタイムズ

MYエスロン®

*記載価格はメーカー希望標準設計価格です。
*価格には消費税は含まれておりません。
*記載価格は2018年12月現在のものです。
*印刷のため製品の色調は実物とは異なる場合があります。
*記載事項は予告なく変更する場合があります。

不許転載

2018年12月初版
2019年2月初版-2刷

エスロンACドレン継手
立て管用継手リーフレット

積水化学工業株式会社
建築システム事業部

ツールコード

No. 05958

2019. 2. 5TH TX