

東北支店

設備システム営業所 〒 980-6010 宮城県仙台市青葉区中央4-6-1(SS30)
☎ 022(217)0608

東日本支店 建築営業部

東京設備システム営業所 〒 105-8566 東京都港区虎ノ門2-10-4(オークラプレステータワー)
☎ 03(6748)6512
関東設備システム営業所 〒 330-0854 埼玉県さいたま市大宮区桜木町4-333-13 (大同生命さいたま大宮ビル)
☎ 048(646)0160
横浜営業所 〒 220-0004 神奈川県横浜市西区北幸2-8-4 (横浜西口KNビル)
☎ 045(311)9115
東関東営業所 〒 260-0028 千葉県千葉市中央区新町24-9 (ウエストビル)
☎ 043(204)5070
甲信営業所 〒 390-0814 長野県松本市本庄1-3-10 (大同生命松本ビル)
☎ 0263(38)1220
静岡営業所 〒 422-8067 静岡県静岡市駿河区南町14-25 (エスパティオ)
☎ 054(333)9810

中部支店

設備システム営業所 〒 450-6642 愛知県名古屋市中村区名駅1-1-3(JRゲートタワー)
☎ 052(307)6806

西日本支店 建築営業部

近畿設備システム営業所 〒 530-8565 大阪府大阪市北区西天満2-4-4(堂島関電ビル)
☎ 06(6365)4506
中国設備システム営業所 〒 730-0017 広島県広島市中区鉄砲町7-18(東芝フコク生命ビル)
☎ 082(224)6251
北陸営業所 〒 920-0031 石川県金沢市広岡3-1-1(金沢パークビル)
☎ 076(231)4245
京滋営業所 〒 601-8105 京都府京都市南区上鳥羽上調子町2-2(京都研究所内)
☎ 075(662)3418
四国営業所 〒 760-0023 香川県高松市寿町1-2-5(井門高松ビル)
☎ 087(821)2113

九州支店

設備システム営業所 〒 812-0033 福岡県福岡市博多区大博町1-2
☎ 092(271)1314
沖縄営業所 〒 900-0032 沖縄県那覇市松山1-1-19(JPR那覇ビル)
☎ 098(943)2780

積水化学北海道(株) 営業本部

土木営業部 〒 001-0014 北海道札幌市北区北14条西4-2-1(ハーモネートビル)
☎ 011(737)6330

お客様相談室 ☎ 03(6748)6480

●お問い合わせは上記各営業所へ

SEKISUI CHEMICAL CO.,LTD.

Industrial Piping Systems Division
2-10-4 Toranomom Minatoku, Tokyo, 105-8566 Japan
TEL +81-3-6748-6489 FAX +81-3-6748-6553
<https://eslon-plant.jp/web-en/> E-mail: eslon_plant@sekisui.com

SEKISUI INDUSTRIAL PIPING CO., LTD.
5F., No.156, Sec.1, Zhongshan Rd., Banqiao Dist., New Taipei City 22065, Taiwan (R.O.C.)
TEL +886-2-2964-1478 FAX +886-2-2964-1959

SEKISUI (SHANGHAI) INTERNATIONAL TRADING CO., LTD.
Room 706, Metro Tower, No.30, Tianyaoqiao Road Shanghai. 200030, China
TEL +86-21-6482-0638 FAX +86-21-6482-0639

SEKISUI SINGAPORE PTE, LTD.
7500A Beach Road #12-306 The Plaza, Singapore 199591
TEL +65-6296-3788 FAX +65-6296-7723

SEKISUI CHEMICAL GmbH
Rosstrasse 92, 40476 Duesseldorf, Germany
TEL +49-211-36977-0 FAX +49-211-36977-31

SEKISUI VIETNAM CO., LTD.
Room1414, CornerStone Building, 16Phan Chu Trinh St, Hoan Kiem District, Hanoi, Vietnam
TEL +84-4-3939-2677 FAX +84-4-3939-2678

SEKISUI SPECIALTY CHEMICALS (THAILAND) CO., LTD.
968 12th Floor, U-Chuliang Building, Rama 4 Road, Silom, Bangrak, Bangkok 10500, Thailand
TEL +66-2237-7933 FAX +66-2632-4577

エスロン[®]クリーンパイプシステム ESLON[®] CLEAN PIPE SYSTEM

超純水用パイプ・継手・バルブ

ESLON CLEAN PIPES, FITTINGS & VALVES for ULTRAPURE PROCESS APPLICATIONS

エスロンタイムス
プラント資材(生産設備)サイト

エスロンプラントで 🔍 検索

<https://eslon-plant.jp>

QRコード
二次元コードで
アクセスはコチラ!

*印刷のため製品の色調は実物とは異なる場合があります。
*記載事項は予告なく変更する場合があります。

不許転載

2005年 6月 全面改訂
2024年 3月 改訂10版

エスロンクリーンパイプシステム
カタログ

積水化学工業株式会社
プラントシステム事業部

ツールコード

No. 06265

2024.3. 2TH TX

高度なクリーンが要求される 流れを確かに支える エスロン[®]クリーンパイプシステム

Absolutely suitable for a requirement of High Purity System Eslon[®] Clean Pipe System

日本の半導体産業が大躍進を遂げた1980年代には、VLSIの微細化技術が著しく発展し、その製造プロセスの洗浄用水として不純物が極めて少ない超純水が一般的に使用されるようになりました。
その超純水を輸送する配管材に対して、重金属やTOCの溶出が極度に少なく、しかも生菌の繁殖を防ぐために内面平滑度の高い素材が求められました。
これらのニーズに応じて、当社は1984年に世界に先駆けてエスロククリーンパイプを開発しました。
その後、熱殺菌用として耐熱性を付与したHTエスロククリーンパイプを開発したのに続き、システムの信頼を向上させるため優れた耐衝撃性を付与したエスロンスーパークリーンパイプを開発してまいりました。
現在では、積水化学のクリーン管材は、超微細化が進む半導体産業のみならずFPD産業など超純水が必要とされる先端産業において、豊富な実績に支えられ広範に使用されています。
この超純水分野において、プラスチック管材のトップメーカーである当社は、さまざまなご要望に応じて、クリーンなパイプ・継手・バルブをフルラインで品揃えしております。

Since Japanese Semiconductor industry has made remarkable progress around 1980, the micro technology for VLSI requires ultra pure water, which has almost no contamination to rinse up the semiconductor manufacturing process, has become more in use.
In order to convey the ultra pure water, the piping and accessories are required to not cause any contamination such as heavy metal and TOC. Additionally, internal surface needs to be highly smooth to prevent any bacteria.
Sekisui Chemical is the world-wide pioneer to have developed and launched our product EslonClean Pipe to answer this requirement in 1984. Ever since then, "HT EslonClean Pipe", that has heat resistance ability for sterilization, and also "Eslon Super Clean Pipe", that has additional high impact resistance, have been developed.
Now, Sekisui Eslon Clean Pipes are widely in use for applications of not only semiconductor industry, but also other high technology industry, such as FPD industry, that requires ultra pure water.
As a market leader of plastic pipe product manufacturers, we have a great variety of pipes, fittings, and valves for all kinds of your high purity applications.

CONTENTS

クリーンパイプ Clean Pipe

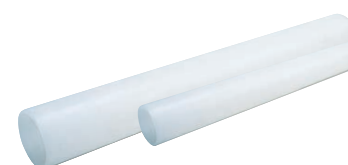
P3~16



エスロンスーパークリーンパイプの特長 ADVANTAGE OF ESLON SUPER CLEAN PIPE	P3
パイプ PIPE	P4
ソケット COUPLING	P4~5
エルボ ELBOW	P6~7
チーズ TEE	P7~8
キャップ CAP	P8
水栓継手 FAUCET SOCKET	P9
SUSインサート継手 SUS INSERT FAUCET SOCKET	P9~10
特殊継手エスロンユニフィット ESLON "UNIFIT" COMPACT FITTINGS	P11~12
フランジ FLANGE	P13
ユニオン継手 TRUE UNION	P14
エスロンサドルバンド ESLON SADDLE BAND	P14
エスロンクリーンヘッダー ESLON CLEAN HEADER	P15
エスロンパッキン ESLON GASKET	P16

PVDF-UHPパイプ PVDF-UHP Pipe

P17~21



エスロンPVDF-UHPパイプの特長 ADVANTAGE OF ESLON PVDF-UHP PIPE	P17
パイプ PIPE	P18
エルボ ELBOW	P18
チーズ TEE	P19
キャップ CAP	P19
ソケット COUPLING	P20
アダプター ADAPTOR	P20~21
フランジ FLANGE	P21
ユニオン TRUE UNION	P21

クリーンバルブ Clean Valves

P22~32



ダイヤフラムバルブ DIAPHRAGM VALVE	P22
分岐ダイヤフラムバルブ DEAD SPACE FREE TEE-TYPE DIAPHRAGM VALVE	P23
ボールバルブ BALL VALVE	P24
ミニボールバルブ MINI BALL VALVE	P25
YPボールバルブ YP BALL VALVE	P26
三方型ボールバルブ 3-WAY BALL VALVE	P27
ストレーナ STRAINER	P27
バタフライバルブ BUTTERFLY VALVE	P28
チャッキバルブ CHECK VALVE	P29
リリーフバルブ RELIEF VALVE	P31
定圧弁 PRESSURE REGULATION VALVE	P31
自動式バルブ AUTOMATIC VALVES	P32

技術データ Technical Data

P33~34

基本物性 BASIC PROPERTIES	P33
溶出性能 ELUTION PERFORMANCE	P33
エスロンバルブの流量特性 FLOW CHARACTERISTICS OF ESLON VALVES	P34

施工 Installation

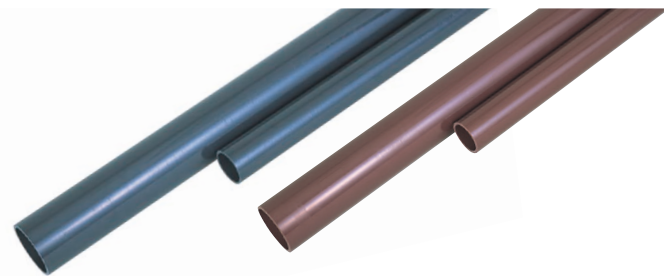
P35~38

取扱い、保管 HANDLING AND STORAGE	P35
接着接合 SOLVENT CEMENT JOINING	P35
融着接合 SOCKET FUSION JOINING	P37
重要な注意事項 IMPORTANT CAUTION	P38

エスロンクリーンパイプシステム Eslon CLEAN PIPE SYSTEM

エスロン®クリーンパイプは、溶出特性に優れた経済的な超純水用クリーン管材です。

Eslon Clean Pipes & Fittings are Excellent in Super High Purity, Chemical Resistance and Lower Construction Cost.



用途に応じて2種類のクリーンパイプを用意しています。Two kinds of clean pipes are prepared according to the applications as follows.

名称 Product Name	材質 Material	サイズ Size	使用温度 Usable Temp.	最高許容圧力 Max. Working Pressure ※P.16参照	接続方式 Joint	用途 Joining Method
エスロンスーパークリーンパイプ Eslon Super Clean Pipe	耐衝撃性硬質塩化ビニル HI-PVC※1	13~300A	0~+60°C	1.0MPa	TS接着 TS Socket	超純水配管 Ultrapure Process
HTエスロクリーンパイプ HT EslonClean Pipe	耐熱性硬質塩化ビニル HT(C-PVC)※2	16~150A	0~+90°C	1.0MPa	ソケット融着 Socket Fusion	超純水&熱滅菌 Ultrapure Process Heat Sterilization

※1:JIS K6741,JIS K6742 の認定品ではありません
※2:JIS K6776 の認定品ではありません

特長 Advantage

■独自のPVC配合と成形技術により、極めて少ない金属とTOC溶出を達成。SEMI F57基準による溶出試験結果はP33をご参照ください。

Unique PVC formulation and molding technology achieve extremely low metal and TOC elution. The leach out test result according to SEMI F57 standard are reported on page 33.

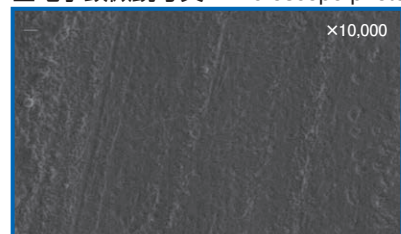
■管内面の表面粗さは平滑で、生菌の増殖やコンタミを防止します。

The pipe inside surface is finished very smooth like mirror, then it prevents proliferation and contamination.

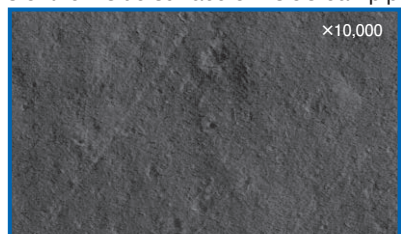
パイプサイズ Pipe Size	13~200	250,300
表面粗さ Surface Roughness	Ra ≤0.25μm	≤0.45μm

※実測値であり、保証値ではありません。
This data is intended to serve as reference.

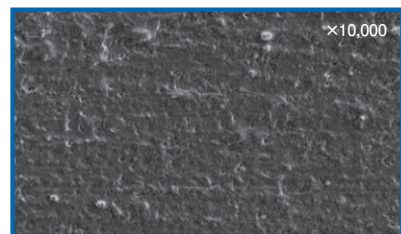
■電子顕微鏡写真 Microscope photographs of the inside surface of EslonClean pipe



エスロンスーパークリーンパイプ
Eslon Super Clean Pipe



HTエスロクリーンパイプ
HT EslonClean Pipe



通常の塩ビ管
Ordinary U-PVC Pipe

■接着剤を使用しない融着接合を行えば、さらに高い溶出性能が得られます。

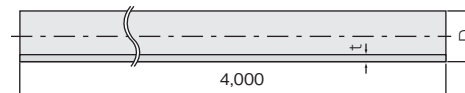
It reaches extremely less elution performance by the socket heat fusion joining, if it doesn't use the solvent cement in the jointing.

■線膨張係数がPPやPVDFの1/2なので、熱伸縮処理が容易です。

Since the linear expansion coefficient of Eslon Clean Pipe is 1/2 of PP or PVDF, counter measure for the heat expansion and contraction is easy.

パイプ PIPE

パイプ
Pipe



HI-PVC

呼び径 Size	A	B	D	t	重量 Weight (kg/m)
13	3/8	18.0	2.5	0.170	
16	1/2	22.0	3.0	0.251	
20	3/4	26.0	3.0	0.303	
25	1	32.0	3.5	0.439	
30	1-1/4	38.0	3.5	0.531	
40	1-1/2	48.0	4.0	0.774	
50	2	60.0	4.5	1.098	
65	2-1/2	76.0	4.5	1.415	
75	3	89.0	5.9	2.156	
100	4	114.0	7.1	3.338	
125	5	140.0	7.5	4.370	
150	6	165.0	9.6	6.561	
200	8	216.0	11.0	9.918	
250	10	267.0	13.6	15.157	
300	12	318.0	16.2	21.504	

単位Unit: mm
寸法は JIS K 6741に準拠
Dimensions are in accordance with JIS K 6741

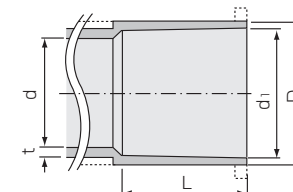
HT(C-PVC)

呼び径 Size	A	B	D	t	重量 Weight (kg/m)
16	1/2	22.0	3.0	0.265	
20	3/4	26.0	3.0	0.321	
25	1	32.0	3.5	0.464	
30	1-1/4	38.0	3.5	0.561	
40	1-1/2	48.0	4.0	0.818	
50	2	60.0	4.5	1.161	
65	2-1/2	76.0	5.0	1.628	
75	3	89.0	5.8	2.213	
100	4	114.0	7.0	3.435	
125	5	140.0	8.2	4.957	
150	6	165.0	9.7	6.910	

単位Unit: mm
寸法は JIS K 6776に準拠
Dimensions are in accordance with JIS K 6776

継手 FITTINGS

継手受口共通寸法
Socket Dimension



●65A以上は「J」の形状になります。
The shape of the socket end in 65A and above is 「J」 as illustrated.

HI-PVC

呼び径 Size	A	B	D	t	d ₁	L	d
13	3/8	29	3.0	18.40	26	13	
16	1/2	24	3.5	22.40	30	16	
20	3/4	33	3.5	26.45	35	20	
25	1	40	4.0	32.55	40	25	
30	1-1/4	46	4.0	38.60	44	31	
40	1-1/2	57	4.5	48.70	55	40	
50	2	70	5.0	60.80	63	51	
65	2-1/2	87	6.6	76.60	61	67	
75	3	102	8.0	89.60	64	77	
100	4	130	10.0	114.70	84	100	
125	5	157	11.0	140.85	104	125	
150	6	186	13.0	166.00	132	146	
※200	8	243	13.0	217.4	145	196	
※250	10	300	14.5	268.6	175	242	
※300	12	356	16.0	319.8	185	288	

単位Unit: mm
注1:受口寸法及び全長は JIS K 6743に準拠
Note1:Dimensions are in accordance with JIS K 6743
※200~300AのD,t,d₁,Lは品種により多少異なりますので、承認図で確認をお願いします。
Since there are some differences among types of fittings in their D,t,d₁ and L for 200~300A, confirm them in the approval drawing.

HT(C-PVC)

呼び径 Size	A	B	D	t	d ₁	L	d
16	1/2	29	3.5	22.35	27	17	
20	3/4	34	4.0	26.35	33	21	
25	1	41	4.0	32.50	38	26	
30	1-1/4	46	4.5	38.50	42	34	
40	1-1/2	56	4.5	48.50	47	40	
50	2	69	5.0	60.50	52	50	
65	2-1/2	91	6.1	76.70	70	68	
75	3	106	7.0	89.70	75	78	
100	4	134	9.4	114.85	94	102	
125	5	166	10.4	140.80	104	125	
150	6	189	12.2	166.00	132	146	

注1:受口寸法及び全長は JIS K 6777に準拠
Note1:Dimensions are in accordance with JIS K 6777

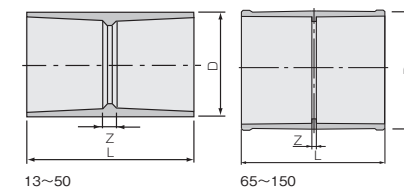
■最高許容圧力 (MPa)

呼び径 Size	HI-PVC	HT
15-150A	1.0	1.0
200-250A	0.75(1.0)	
300A	0.6(1.0)	

※1:()内はFRP補強品の数値です。
Note1:() is a pressure for Fiber Reinforced fitting.
※2:ブッシュタイプ、ユニフィットの200~300Aの耐圧は0.6MPaです。
Note2: Max.Working Pressure for 200~300A for Bush type, Unifit is 0.6MPa.
※3:止水フランジは、P13をご参照ください。
Note3: Please refer to P.13 about the pressure of Blind Flange.

ソケット COUPLING

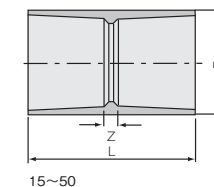
同径ソケット Coupling



HI-PVC

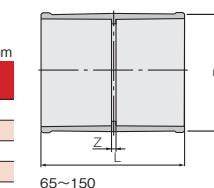
呼び径 Size	D	L	Z	重量 Weight (kg)
13	24	57	5	0.018
16	29	67	7	0.028
20	33	77	7	0.040
25	40	87	7	0.061
30	46	95	7	0.078
40	57	117	7	0.142
50	70	133	7	0.210
65	87	145	23	0.366
75	102	155	27	0.515
100	130	200	32	1.077
125	157	240	32	1.715
150	186	300	36	2.846
200	243	300	10	3.450
250	300	384	34	6.660
300	356	408	38	8.860

破線はFRP補強品の1.0MPa仕様です。
Dashed shape for Fiber Reinforced:1.0MPa fitting.



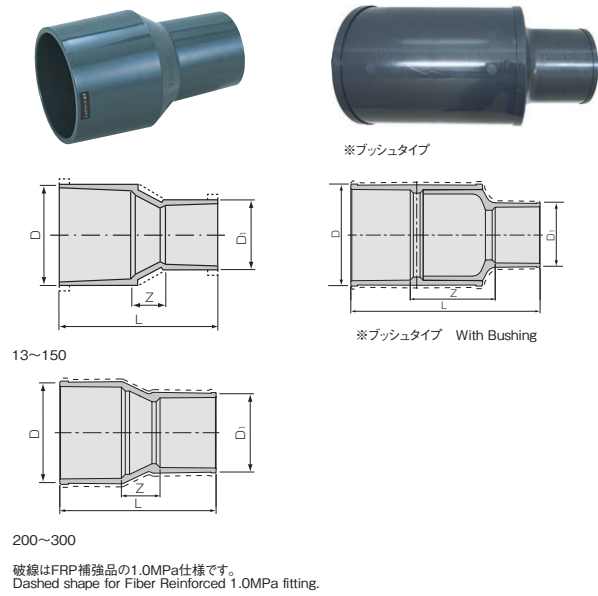
HT(C-PVC)

呼び径 Size	D	L	Z	重量 Weight (kg)
16	31	56	5	0.033
20	36	76	5	0.058
25	42	86	5	0.077
30	48	86	6	0.083
40	58	97	6	0.142
50	70	107	6	0.195
65	87	145	6	0.298
75	102	155	9	0.493
100	130	201	12	1.102
125	157	239.5	28.5	1.840
150	186	295.5	28.5	3.068



継手 FITTINGS

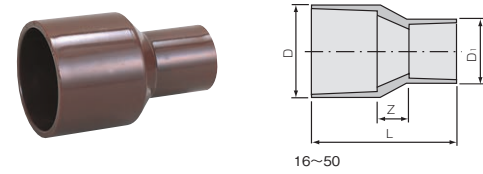
異径ソケット Reducing Coupling



HI-PVC						
呼び径 Size	D	D ₁	L	Z	単位Unit: mm 重量 Weight (kg)	
16×13	29	24	61	5	0.024	
20×13	33	24	68	7	0.031	
20×16	33	29	71	6	0.036	
25×13	40	24	86	20	0.046	
25×16	40	29	85	15	0.048	
25×20	40	33	84	9	0.053	
30×13	46	24	95	25	0.058	
30×20	46	33	93	14	0.060	
30×25	46	40	93	9	0.071	
40×20	57	33	113	23	0.095	
40×25	57	40	114	19	0.110	
40×30	57	46	114	15	0.118	
50×20	70	33	116	18	0.153	
50×25	70	40	140	37	0.180	
50×30	70	46	136	29	0.167	
50×40	70	57	136	18	0.185	
65×50	87	70	149	25	0.336	
75×50	102	70	165	38	0.450	
75×65	102	87	159	38	0.487	
100×75	130	102	190	42	0.890	
125×100	157	130	229	41	1.531	
150×100	186	130	295	79	2.348	
150×125	186	157	272	36	2.369	
200×150	243	189	368	91	3.830	
※250×150	300	189	557	250	11.770	
250×200	300	243	400	80	5.900	
※300×150	356	189	605	288	13.970	
※300×200	356	243	601	271	15.920	
300×250	356	300	435	75	8.860	

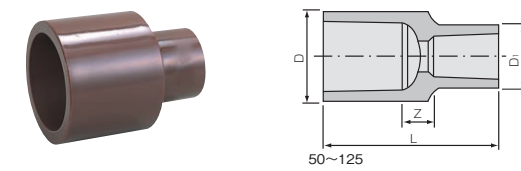
※プッシュタイプ With Bushing
※最高許容圧力は0.6MPaです。
Max.Working Pressure:0.6MPa

A-I型 (A-IType)



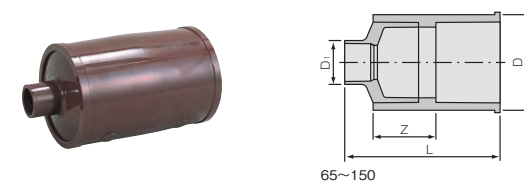
HT(C-PVC)						
呼び径 Size	D	D ₁	L	Z	単位Unit: mm 重量 Weight (kg)	
20×16	36	29	66	6	0.049	
25×16	42	29	76	11	0.039	
25×20	42	34	80.5	9.5	0.072	
30×20	48	34	85	10	0.041	
30×25	48	41	90	10	0.880	
40×20	58	34	98	18	0.111	
40×25	58	41	100	15	0.116	
40×30	58	46	97	8	0.130	
50×25	70	41	110	20	0.155	
50×30	70	46	110	16	0.154	
50×40	70	56	110	11	0.105	

A-II型 (A-IIType)



HT(C-PVC)						
呼び径 Size	D	D ₁	L	Z	単位Unit: mm 重量 Weight (kg)	
50×16	76	31	103	10	0.231	
50×20	76	33	109	11	0.243	
50×25	76	40	113	10	0.250	
50×30	76	48	113	10	0.265	
50×40	76	57	128	20	0.287	
65×20	89	33	113	17	0.265	
65×25	89	40	119	18	0.275	
65×30	89	48	119	18	0.285	
65×40	89	57	134	28	0.310	
65×50	89	70	142	31	0.330	
75×20	114	36	132	25	0.672	
75×25	114	40	138	26	0.680	
75×30	114	48	138	26	0.690	
75×40	114	57	142	25	0.700	
75×50	114	70	148	26	0.710	
75×65	114	87	161	28	0.755	
100×20	140	36	144	17	0.104	
100×25	140	42	150	18	0.105	
100×50	140	70	160	18	0.109	
100×65	140	87	170	17	1.111	
100×75	140	101	184	20	1.300	
125×20	165	36	175	36	1.620	
125×25	165	42	180	36	1.630	
125×75	165	101	219	43	1.680	
125×100	165	130	233	37	1.900	

B型 (B Type)

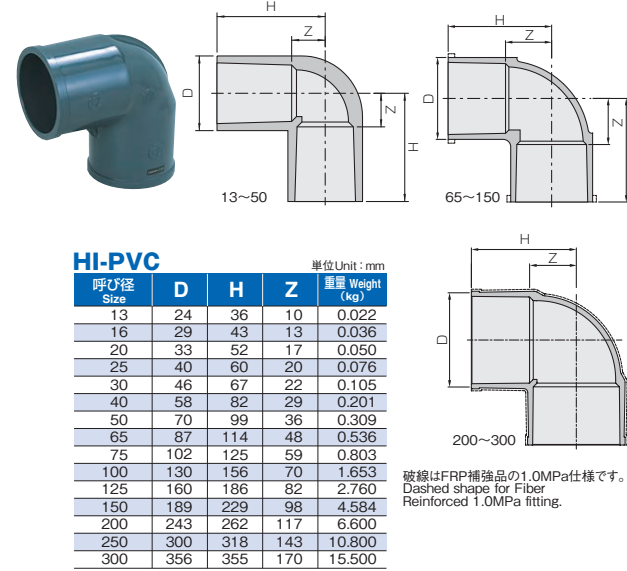


HT(C-PVC)						
呼び径 Size	D	D ₁	L	Z	単位Unit: mm 重量 Weight (kg)	
65×16	87	31	154	55	0.529	
100×30	130	42	246	114	1.792	
100×40	130	48	251	114	1.802	
125×50	157	70	288	126	2.949	
125×65	157	88	293	120	2.951	
150×20	186	36	338	169	4.688	
150×25	186	42	343	169	4.698	
150×75	186	102	381	168	4.748	
150×100	186	131	396	168	4.968	
150×125	186	158	407	169	5.068	

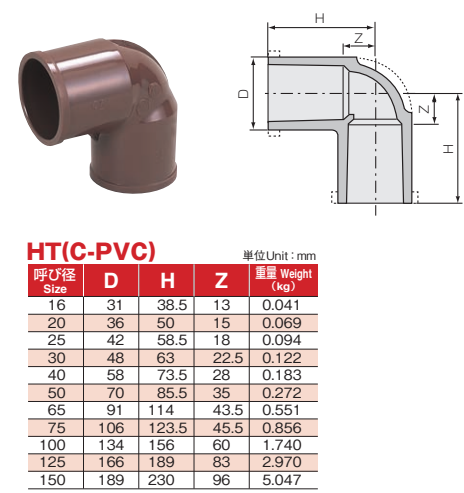
継手 FITTINGS

エルボ ELBOW

90°エルボ 90°Elbow



HI-PVC				
呼び径 Size	D	H	Z	重量 Weight (kg)
13	24	36	10	0.022
16	29	43	13	0.036
20	33	52	17	0.050
25	40	60	20	0.076
30	46	67	22	0.105
40	58	82	29	0.201
50	70	99	36	0.309
65	87	114	48	0.536
75	102	125	59	0.803
100	130	156	70	1.653
125	160	186	82	2.760
150	189	229	98	4.584
200	243	262	117	6.600
250	300	318	143	10.800
300	356	355	170	15.500



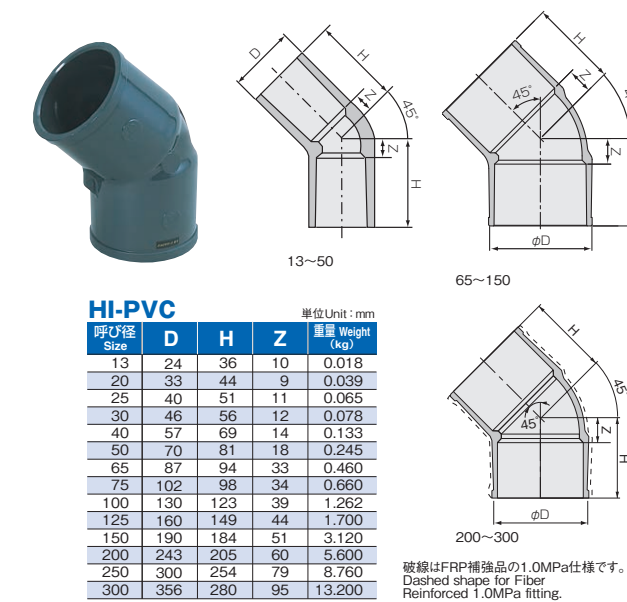
HT(C-PVC)				
呼び径 Size	D	H	Z	重量 Weight (kg)
16	31	38.5	13	0.041
20	36	50	15	0.069
25	42	58.5	18	0.094
30	48	63	22.5	0.122
40	58	73.5	28	0.183
50	70	85.5	35	0.272
65	91	114	43.5	0.551
75	106	123.5	45.5	0.856
100	134	156	60	1.740
125	166	189	83	2.970
150	189	230	96	5.047

90°ベンド 90°Bend

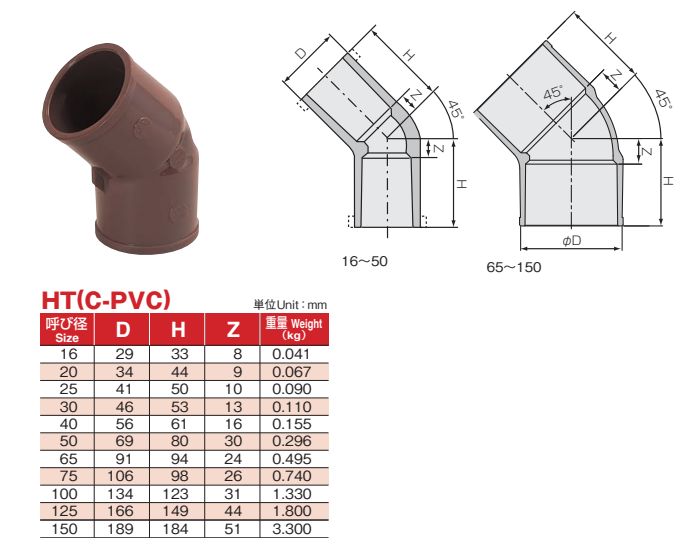


HI-PVC				
呼び径 Size	H	Z	R	重量 Weight (kg)
200	341	196	196	7.370
250	428	253	242	13.970
300	441	256	242	19.690

45°エルボ 45°Elbow



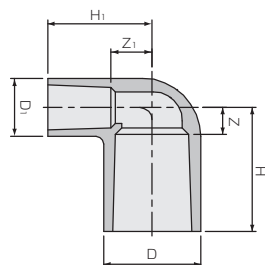
HI-PVC				
呼び径 Size	D	H	Z	重量 Weight (kg)
13	24	36	10	0.018
20	33	44	9	0.039
25	40	51	11	0.065
30	46	56	12	0.078
40	57	69	14	0.133
50	70	81	18	0.245
65	87	94	33	0.460
75	102	98	34	0.660
100	130	123	39	1.262
125	160	149	44	1.700
150	190	184	51	3.120
200	243	205	60	5.600
250	300	254	79	8.760
300	356	280	95	13.200



HT(C-PVC)				
呼び径 Size	D	H	Z	重量 Weight (kg)
16	29	33	8	0.041
20	34	44	9	0.067
25	41	50	10	0.090
30	46	53	13	0.110
40	56	61	16	0.155
50	69	80	30	0.296
65	91	94	24	0.495
75	106	98	26	0.740
100	134	123	31	1.330
125	166	149	44	1.800
150	189	184	51	3.300

継手 FITTINGS

90°異径エルボ 90° Reducing Elbow

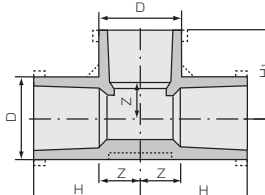


HI-PVC 単位Unit: mm

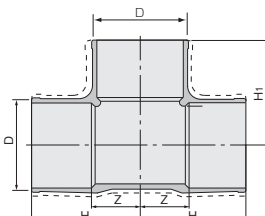
呼び径 Size	D	D ₁	H	H ₁	Z	Z ₁	重量 Weight (kg)
20×13	33	24	46	40	11	14	0.035
25×13	40	24	51	43	11	17	0.048
25×20	40	33	55	53	15	18	0.064

チーズ TEE

同径チーズ Equal Tee



13~50

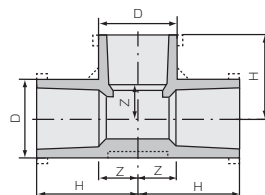


65~300

破線はFRP補強品の1.0MPa仕様です。Dashed shape for Fiber Reinforced 1.0MPa fitting.

HI-PVC 単位Unit: mm

呼び径 Size	D	H	H ₁	Z	重量 Weight (kg)
13	24	37	37	8	0.030
16	29	43	43	13	0.050
20	33	52	52	15	0.070
25	40	60	60	18	0.119
30	46	65	65	21	0.145
40	57	82	82	27	0.276
50	70	98	98	33	0.443
65	87	114	114	50	0.769
75	102	123	123	58	1.158
100	130	152	152	68	2.254
125	160	189	189	84	3.980
150	187	233	233	100	6.365
200	243	267	267	122	7.940
250	300	355	355	180	18.250
300	356	410	410	225	29.530

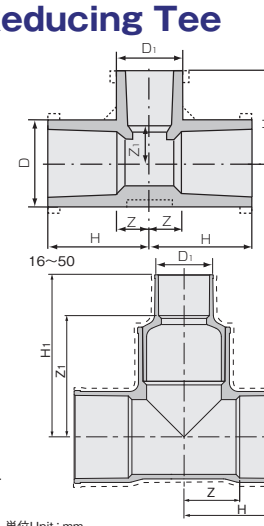
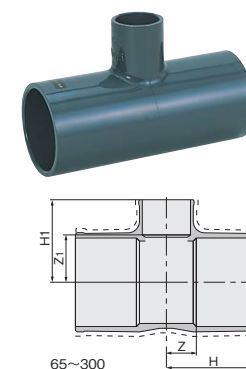


HT(C-PVC) 単位Unit: mm

呼び径 Size	D	H	Z	重量 Weight (kg)
16	31	38.5	13	0.055
20	36	50.5	15	0.087
25	42	58.5	18	0.136
30	48	63	23	0.154
40	58	73.5	28	0.300
50	70	85.5	35	0.382
65	87	113.5	43	0.822
75	102	123.5	51	1.112
100	130	155.5	63	2.348
125	157	188	83	4.200
150	186	230	98	6.280

継手 FITTINGS

異径チーズ Reducing Tee

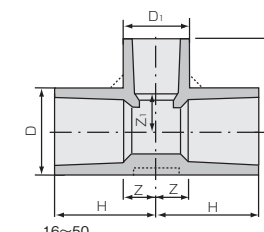


破線はFRP補強品の1.0MPa仕様です。Dashed shape for Fiber Reinforced 1.0MPa fitting.

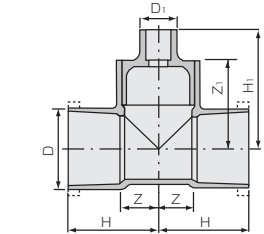
HI-PVC 単位Unit: mm

呼び径 Size	D	D ₁	H	H ₁	Z	Z ₁	重量 Weight (kg)
16×13	29	24	42	42	10	14	0.045
20×13	33	24	47	41	12	16	0.059
20×16	33	29	48	45	13	15	0.059
25×13	40	24	53	46	12	19	0.078
25×16	40	29	53	48	13	18	0.086
25×20	40	33	57	54	15	18	0.091
30×13	46	24	56	48	11	22	0.099
30×16	46	29	59	53	13	21	0.106
30×20	46	33	60	58	15	21	0.111
30×25	46	40	64	63	19	23	0.132
40×13	57	24	68	53	11	26	0.152
40×16	57	29	70	57	13	25	0.173
40×20	58	33	72	64	17	28	0.182
40×25	58	40	74	68	18	27	0.208
40×30	57	46	77	72	21	27	0.200
50×13	70	24	76	58	11	30	0.227
50×16	70	29	76	63	13	31	0.258
50×20	70	33	78	70	15	35	0.280
50×25	70	40	81	73	18	33	0.283
50×30	70	46	85	79	21	33	0.297
50×40	70	57	91	89	28	34	0.345
65×50	87	70	102	107	40	42	0.616
75×25	103	42	93	88	29	48	0.670
75×40	102	57	100	102	36	47	0.816
75×50	102	70	105	110	41	47	0.907
75×65	102	87	115	119	49	56	1.012
100×50	130	72	125	122	41	59	1.486
100×75	130	102	140	132	54	66	1.818
125×100	160	130	176	167	72	83	3.317
150×75	186	102	195	158	63	94	4.246
150×100	186	134	207	181	76	98	4.954
150×125	186	157	217	201	85	97	5.125
200×75	243	102	201	180	56	116	5.415
200×100	243	134	218	200	73	116	5.920
200×150	243	189	245	257	100	125	8.150
250×75	300	102	246	210	71	146	8.370
250×100	300	130	267	225	92	141	9.345
*250×150	300	189	355	524	180	392	22.360
250×200	300	243	335	335	160	190	15.620
300×75	356	102	260	236	75	172	12.390
300×100	356	130	266	257	81	173	12.880
*300×150	356	189	375	561	190	429	29.840
*300×200	356	243	410	599	225	454	36.590
300×250	356	300	375	392	190	217	24.730

ブッシュタイプ With Bushing



16~50



65~150

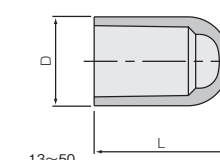
HT(C-PVC) 単位Unit: mm

呼び径 Size	D	D ₁	H	H ₁	Z	Z ₁	重量 Weight (kg)
20×16	36	31	48.5	40	13	14.5	0.085
25×16	42	31	53.5	43.5	13.5	18.5	0.106
25×20	42	36	55.5	51	15.5	16	0.122
30×16	48	31	54	47.5	13.5	22	0.124
30×20	48	36	56	57.5	15.5	22	0.140
30×25	48	42	58.5	62.5	18	22	0.156
40×16	58	31	61.5	53	16	27.5	0.179
40×20	58	36	63.5	63.5	18	28	0.193
40×25	58	42	66	68	20.5	27.5	0.205
40×30	58	48	70	68	24.5	27.5	0.220
50×16	70	31	68.5	60	18	34.5	0.250
50×20	70	36	70.5	70	20	34.5	0.275
50×25	70	42	73	75	22.5	34.5	0.304
50×30	70	48	77	75	26.5	34.5	0.303
50×40	70	58	80	80	29.5	34.5	0.363
65×16	87	31	113.5	122.5	43	91.5	1.053
65×20	87	36	113.5	128	43	92.5	1.065
65×25	87	42	113.5	133	43	93	1.072
65×30	87	48	113.5	132	43	91.5	1.087
65×40	87	58	113.5	147	43	101.5	1.109
65×50	87	70	113.5	156	43	105.5	1.132
75×20	102	36	123.5	140.5	50.5	99	1.337
75×25	102	42	123.5	146.5	50.5	106	1.387
75×30	102	48	123.5	148.5	50.5	108	1.397
75×40	102	58	123.5	161.5	50.5	116.5	1.422
75×50	102	70	123.5	169	50.5	118.5	1.422
75×65	102	87	123.5	168	50.5	106.5	1.477
100×20	130	36	155.5	179.5	63	154.5	3.030
100×25	130	42	155.5	185.5	63	145	3.028
100×30	130	48	155.5	185	63	144.5	3.038
100×40	130	58	155.5	191	63	145.5	3.048
100×50	130	70	155.5	195.5	63	145	3.058
100×65	130	87	155.5	209	63	147	3.103
100×75	130	102	155.5	225	63	151.5	3.168
125×20	157	36	188	209	83	173.5	5.240
125×25	157	42	188	214.5	83	174	5.250
125×50	157	70	188	224	83	173.5	5.290
125×65	157	87	188	235	83	173.5	5.310
125×75	157	102	188	247	83	173	5.500
125×100	157	130	188	267	83	174.5	5.600
150×20	186	36	230	247	98	211.5	7.900
150×25	186	42	230	251.5	98	211	7.910
150×75	186	102	230	290	98	210.5	7.960
150×100	186	130	230	305	98	211	8.180
150×125	186	157	230	315.5	98	211	8.280

*ブッシュタイプ With Bushing
*最高許容圧力は0.6MPaです。Max. Working Pressure: 0.6MPa

キャップ CAP

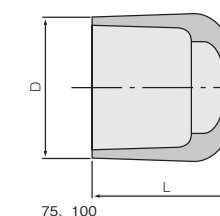
キャップ Cap



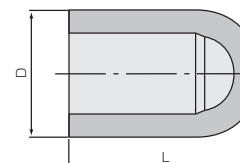
13~50

HI-PVC 単位Unit: mm

呼び径 Size	D	L	重量 Weight (kg)
13	24	36.5	0.011
16	29	43.0	0.017
20	33	50.0	0.023
25	40	58.5	0.035
30	46	65.5	0.050
40	57	82.0	0.102
50	70	96.5	0.125
75	102	105.0	0.442
100	130	138.0	0.775



75, 100



HT(C-PVC) 単位Unit: mm

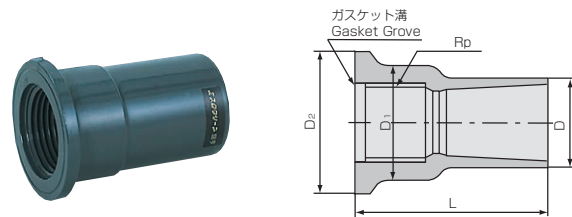
呼び径 Size	D	L	重量 Weight (kg)
16	31	39.5	0.021
20	36	52	0.037
25	42	60	0.055
30	48	63.5	0.064
40	58	73.5	0.096
50	70	85	0.138

継手 FITTINGS

水栓継手 FAUCET FITTINGS

注:ねじ部はJIS B 0203(管用テーパードネジ)の平行めねじまたはテーパードネジとなります。
Note:The thread dimensions are in accordance with JIS B 0203.

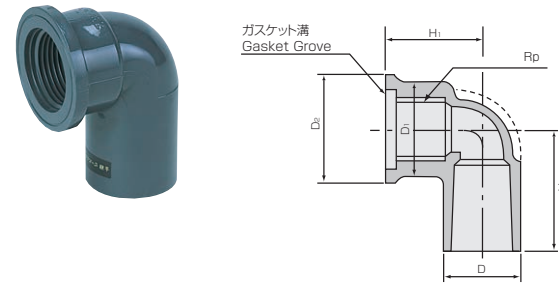
水栓ソケット Faucet Socket



HI-PVC 単位Unit: mm

呼び径Size	D	D ₁	D ₂	L	重量 Weight (kg)
13 × Rp1/2	24	28	34	47	0.020
16 × Rp1/2	29	29	34	52	0.026
20 × Rp3/4	33	35	42	59	0.036
25 × Rp1	40	43	52	68	0.060

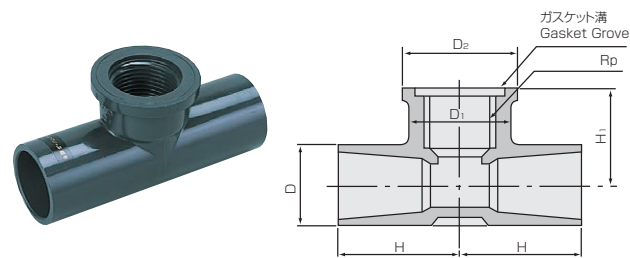
水栓エルボ Faucet Elbow



HI-PVC 単位Unit: mm

呼び径Size	D	D ₁	D ₂	H	H ₁	重量 Weight (kg)
13 × Rp1/2	24	28	34	38	29	0.025
16 × Rp1/2	29	29	34	43	32	0.034
20 × Rp3/4	33	35	42	51	36	0.050
25 × Rp1	40	43	52	59	40	0.082

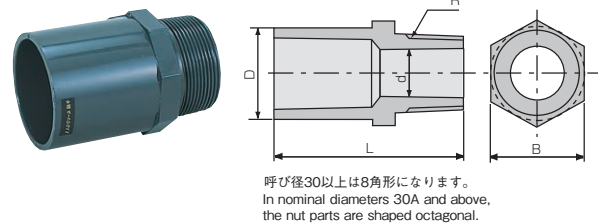
水栓チーズ Faucet Tee



HI-PVC 単位Unit: mm

呼び径Size	D	D ₁	D ₂	H	H ₁	重量 Weight (kg)
13 × Rp1/2	24	28	34	38	29	0.036
20 × Rp1/2	33	28	34	47	34	0.070
20 × Rp3/4	33	35	42	51	36	0.115
25 × Rp1	40	43	52	59	42	0.060

バルブソケット Male Adaptor



呼び径30以上は8角形になります。
In nominal diameters 30A and above, the nut parts are shaped octagonal.

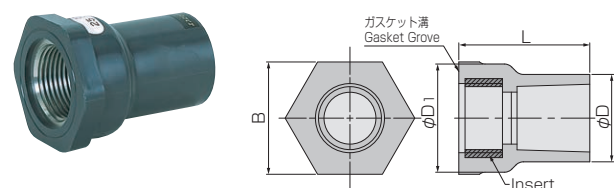
HI-PVC 単位Unit: mm

呼び径Size	D	d	L	B	重量 Weight (kg)
13 × R1/2	24	13	50	24	0.016
16 × R1/2	29	13	54	29	0.023
20 × R3/4	33	18	64	33	0.032
25 × R1	40	23	71	40	0.047
30 × R1 1/4	46	31	80	46	0.066
40 × R1 1/2	57	37	92	57	0.100
50 × R2	70	48	106	70	0.168
65 × R2 1/2	87	63	119	91	0.272
75 × R3	102	74	128	108	0.402
100 × R4	130	96	157	135	0.765

SUSインサート継手 SUS INSERTED FAUCET FITTINGS

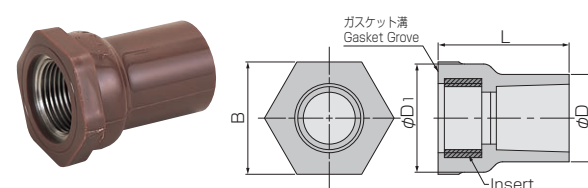
注:ねじ部はJIS B 0203(管用テーパードネジ)の平行めねじまたはテーパードネジとなります。
Note:The thread dimensions are in accordance with JIS B 0203.

SUSインサート給水栓ソケット SUS Inserted Faucet Socket



PVC 単位Unit: mm

呼び径Size	D	D ₁	B	L	重量 Weight (kg)
13 × Rp3/8	27.5	34	35	46	0.066
13 × Rp1/2	27.5	34	35	46	0.055
16 × Rp3/8	31	34	35	52	0.069
16 × Rp1/2	31	34	35	52	0.058
20 × Rp1/2	36	42	44	63	0.121
20 × Rp3/4	36	42	44	63	0.096
25 × Rp1	42	52	54	72	0.149

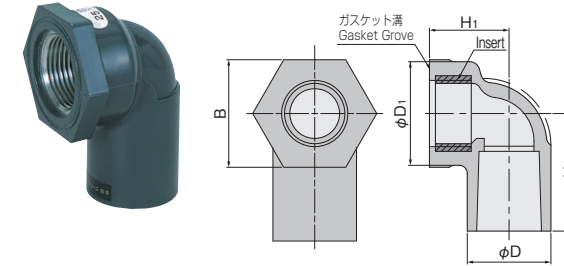


HT(C-PVC) 単位Unit: mm

呼び径Size	D	D ₁	B	L	重量 Weight (kg)
16 × Rp3/8	31	34	35	52	0.069
16 × Rp1/2	31	34	35	52	0.058
20 × Rp1/2	36	42	44	63	0.121
20 × Rp3/4	36	42	44	63	0.096
25 × Rp1	42	52	54	72	0.149

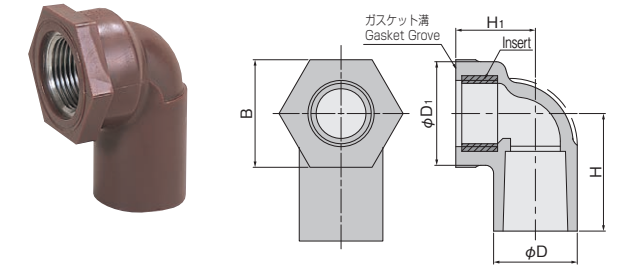
継手 FITTINGS

SUSインサート給水栓エルボ SUS Inserted Faucet Elbow



PVC 単位Unit: mm

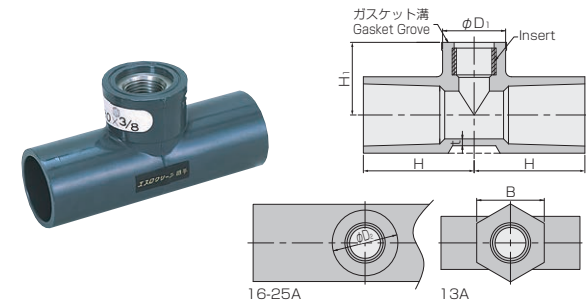
呼び径Size	D	D ₁	B	H	H ₁	重量 Weight (kg)
13 × Rp3/8	27.5	34	35	33	29	0.073
13 × Rp1/2	27.5	34	35	33	29	0.062
16 × Rp3/8	31	34	35	38	32	0.081
16 × Rp1/2	31	34	35	38	32	0.070
20 × Rp1/2	36	42	44	51	36	0.136
25 × Rp1	42	52	54	64	40	0.170



HT(C-PVC) 単位Unit: mm

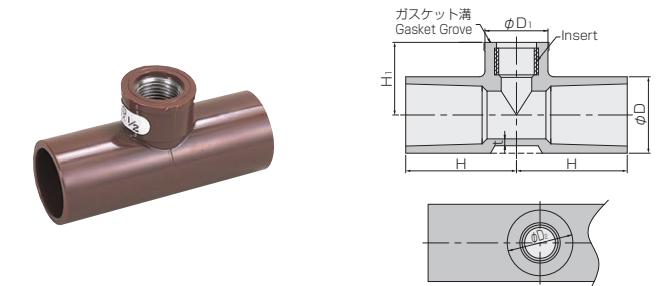
呼び径Size	D	D ₁	B	H	H ₁	重量 Weight (kg)
16 × Rp3/8	31	34	35	38	32	0.081
16 × Rp1/2	31	34	35	38	32	0.070
20 × Rp1/2	36	42	44	51	36	0.136
25 × Rp1	42	52	54	64	40	0.170

SUSインサート給水栓チーズ SUS Inserted Faucet Tee



PVC 単位Unit: mm

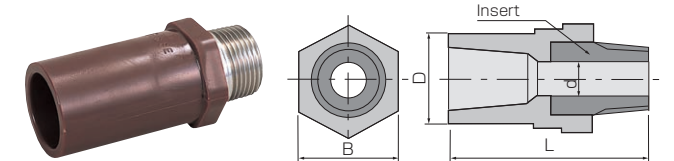
呼び径Size	D	D ₁	D ₂	B	H	H ₁	重量 Weight (kg)
13 × Rp3/8	27.5	34	—	35	34	29	0.084
13 × Rp1/2	27.5	34	—	35	36	32	0.073
16 × Rp3/8	29	33	34	—	43	32	0.085
16 × Rp1/2	29	33	34	—	43	32	0.074
20 × Rp3/8	33	33	34	—	48	34	0.102
20 × Rp1/2	33	33	34	—	48	34	0.126
25 × Rp3/8	40	33	34	—	53	38	0.121
25 × Rp1/2	40	33	34	—	53	38	0.145



HT(C-PVC) 単位Unit: mm

呼び径Size	D	D ₁	D ₂	H	H ₁	重量 Weight (kg)
16 × Rp3/8	29	33	34	43	32	0.085
16 × Rp1/2	29	33	34	43	32	0.074
20 × Rp3/8	33	33	34	48	34	0.102
20 × Rp1/2	33	33	34	48	34	0.126
25 × Rp3/8	40	33	34	53	38	0.121
25 × Rp1/2	40	33	34	53	38	0.145

SUSインサートバルブソケット SUS Inserted Male Adaptor



HT(C-PVC) 単位Unit: mm

呼び径Size	D	d	L	B	重量 Weight (kg)
16 × R1/2	31	13	70	34	0.091
20 × R3/4	36	18	85	40	0.144
25 × R1	42	28	99	45	0.247
30 × R1 1/4	48	31	109	62	0.486
40 × R1 1/2	58	37	114	68	0.572
50 × R2	70	48	132	84	0.980

特殊継手エスロンユニフィット ESLON "UNIFIT" COMPACT FITTINGS

① 充実のフルラインアップ Easy Selection for Piping Design

エスロン ユニフィットの品揃えにより、エスロン継手の品揃えがますます充実しました。今までできなかった配管設計が可能となり、設計の自由度が向上します。

ESLON Compact fitting & Header offer the easy selection for designer and installer. This will enable to make a new piping design that was impossible in the past.

② コンパクト形状 Compact Fittings & Minimized Piping Space

当社独自のブッシュ融着方式により、優れた耐圧性能・溶出性能(TOC、重金属など)を有するコンパクト継手で、省スペース配管ができます。

ESLON Compact fitting & Header are compact and piping in a narrow place can be carried out. By adopting our original fusion method with bushings, these fittings have outstanding pressure resistance and elution performances(TOC, heavy metal, etc.).

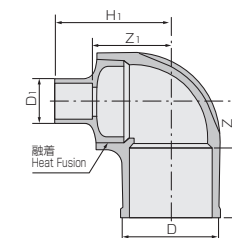
③ トータルコスト低減 Easy Installation & Low Piping Cost

継手点数や接続箇所が低減するので、施工性が大幅に改善できます。施工を含めたトータルコストが低減されます。

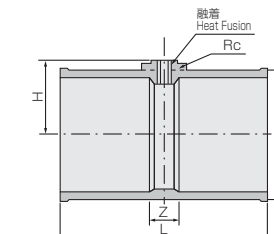
ESLON Compact fitting & Header are easy to install by reducing number of fittings and jointing. These features lead to lower piping cost.

特殊継手エスロンユニフィット ESLON "UNIFIT" COMPACT FITTINGS

レデュースングエルボ Reducing Elbow



サンプリングチース Sampling Tee



HI-PVC 単位Unit : mm

呼び径 Size	L	H	D	Z	ねじ径 Thread Size
65	145	54	87	23	Rc1/4 3/8
75	155	64	102	27	Rc1/4 3/8
100	200	79	130	32	Rc1/4 3/8
125	240	90	157	32	Rc1/4 3/8 1/2
150	300	106	186	36	Rc1/4 3/8 1/2

HI-PVC 単位Unit : mm

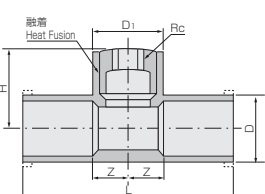
呼び径 Size	D	D1	H	H1	Z	Z1
65×16		31		115		85
65×20		36		120		85
65×25	87	42	110	125	49	85
65×30		48		124		82
65×40		58		140		92
75×16		36		127		97
75×20		36		127		92
75×25		42		133		93
75×30	102	48	120	133	56	91
75×40		58		148		100
75×50		70		156		103
75×65		87		155		95
100×16		36		149		119
100×20		36		149		114
100×25		42		154		114
100×30		48		155		113
100×40	130	58	155	160	71	112
100×50		70		165		112
100×65		87		178		118
100×75		102		186		122

ねじ付ブッシングチース Bushing Tee with Female Thread

T型 T-Type



PAT.No.1915097

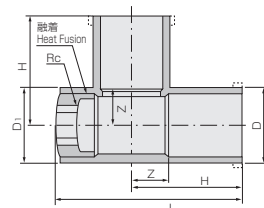


注:ねじ部は JIS B 0203(管用テーパードネジ)に準じます。
Note: The thread dimensions are in accordance with JIS B 0203.

L型 L-Type



PAT.No.1915097



HI-PVC 単位Unit : mm

呼び径 Size	L	H	D	D1	Z	ねじ径 Thread Size
20	100	41	33	33	15	Rc1/4 3/8
25	116	44	40	40	18	Rc1/4 3/8 1/2
30	130	48	46	47	21	Rc1/4 3/8 1/2 3/4
40	164	56	57	58	27	Rc1/4 3/8 1/2 3/4 1
50	180	62	70	58	27	Rc1/4 3/8 1/2 3/4 1
65	202	70	87	72	40	Rc1/4 3/8 1/2 3/4 1
75	226	91	102	88	49	Rc1/4 3/8 1/2 3/4 1
100	280	103	130	103	56	Rc1/4 3/8 1/2 3/4 1
125	346	125	157	131	69	Rc1/4 3/8 1/2 3/4 1
150	390	129	186	108	63	Rc1/4 3/8 1/2 3/4 1
※200	436	155	243	140	73	Rc1/4 3/8 1/2 3/4 1

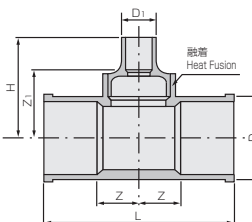
※最高許容圧力は0.6MPaです。
Max. Working Pressure: 0.6MPa

HI-PVC 単位Unit : mm

呼び径 Size	L	H	D	D1	Z	ねじ径 Thread Size
20	91	50	33	33	15	Rc1/4 3/8
25	102	58	40	40	18	Rc1/4 3/8 1/2
30	113	65	46	47	21	Rc1/4 3/8 1/2 3/4
40	138	82	57	58	27	Rc1/4 3/8 1/2 3/4 1
50	158	96	70	71	33	Rc1/4 3/8 1/2 3/4 1
65	194	110	87	88	49	Rc1/4 3/8 1/2 3/4 1
75	211	120	102	101	56	Rc1/4 3/8 1/2 3/4 1
100	262	152	130	131	68	Rc1/4 3/8 1/2 3/4 1

TSブッシングチース Bushing Tee with TS Socket

T型 T-Type

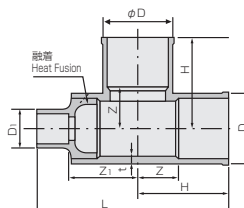


HI-PVC 単位Unit : mm

呼び径 Size	L	H	D	D1	Z	Z1
65×16		115		31		85
65×20		120		36		85
65×25	220	125	87	42	49	85
65×30		124		48		82
65×40		140		58		92
75×16		122		36		92
75×20	226	127	102	36	49	92
75×30		131		48		89
100×16		139		36		109
100×20		139		36		104
100×25		145		42		105
100×30	280	145	130	48	56	103
100×40		160		58		112
100×65		167		87		107
125×16		161		36		131
125×20		161		36		126
125×25		166		42		126
125×30	346	167	157	48	69	125
125×40		172		58		124
125×50		177		70		124
125×65		190		87		130
125×75		198		102		134
150×16		165		36		135
150×20		165		36		130
150×25		171		42		131
150×30		171		48		129
150×40	390	186	186	58	63	138
150×50		194		70		141
150×65		193		87		133
※200×16		195		36		165
※200×20		195		36		160
※200×25		200		42		160
※200×30		201		48		161
※200×40	435.3	206	243	58	72.65	161
※200×50		211		70		161
※200×65		224		87		163
※200×75		232		102		160

※最高許容圧力は0.6MPaです。
Max. Working Pressure: 0.6MPa

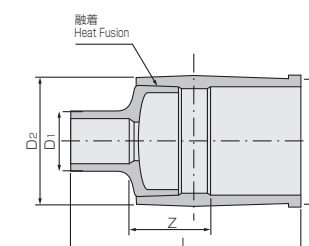
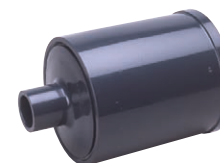
L型 L-Type



HI-PVC 単位Unit : mm

呼び径 Size	L	H	D	D1	Z	Z1
65×16	225			31		85
65×20	230			36		85
65×25	235	110	87	42	49	85
65×30	234			48		82
65×40	250			58		92
75×16	247			36		97
75×20	247			36		92
75×25	253			42		93
75×30	253	120	102	48	56	91
75×40	268			58		100
75×50	276			70		103
75×65	275			87		95
100×16	298			36		116
100×20	298			36		111
100×25	303			42		111
100×30	304			48		110
100×40	309	152	130	58	68	109
100×50	314			70		109
100×65	327			87		115
100×75	335			102		119

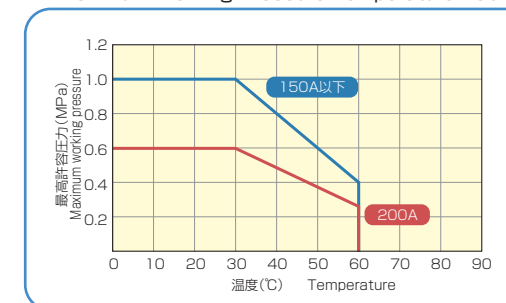
レジュサー Reducing Coupling



HI-PVC 単位Unit : mm

呼び径 Size	L	D	D1	D2	Z
65×16	150		31		59
65×20	155		36		59
65×25	160	87	42	88	59
65×30	159		48		56
65×40	175		58		66
75×16	162		36		68
75×20	162		36		63
75×25	168	102	42	103	64
75×30	168		48		62
75×40	183		58		71
100×16	194		36		80
100×20	194		36		75
100×25	199		42		75
100×30	200	130	48	132	74
100×40	205		58		73
100×50	210		70		73
100×65	223		87		79

■ユニフィットの使用圧力と温度の関係
Maximum Working Pressure-Temperature Rating



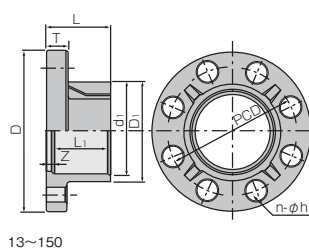
継手 FITTINGS

フランジ FLANGE

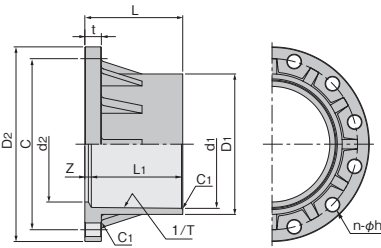
フランジ寸法は JIS B 2220 に準じます。
The flange dimensions are in accordance with JIS B 2220.

TSフランジ JIS10K

TS Flange JIS10K



13~150

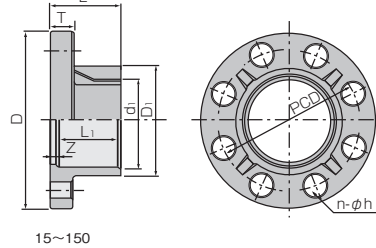


200~300

HI-PVC

呼び径 Size	A	B	d1	L1	D1	L	Z	PCD	D	T	n-φh	重量 Weight (kg)
13	3/8	18.4	26	26	31	5	65	90	14	4-15	0.120	
15	1/2	22.4	30	31	35	5	70	95	14	4-15	0.130	
20	3/4	26.5	35	35	40	5	75	100	14	4-15	0.150	
25	1	32.6	40	42	45	5	90	125	14	4-19	0.235	
30	1-1/4	38.6	44	48	50	6	100	135	16	4-19	0.310	
40	1-1/2	48.7	55	61	61	6	105	140	16	4-19	0.360	
50	2	60.5	63	73	70	7	120	155	20	4-19	0.520	
65	2-1/2	76.5	81	88	70	9	140	175	22	4-19	0.710	
80	3	89.6	94	102	72	8	150	185	22	8-19	0.745	
100	4	114.7	114	122	72	8	175	210	22	8-19	1.140	
125	5	140.9	104	138	114	10	210	250	24	8-23	1.670	
150	6	166.0	132	186	142	10	240	280	26	8-23	2.530	
200	8	217.5	155	238	166	11	290	330	28	12-23	3.540	
※200	8	217.5	130	238	141	11	290	330	28	12-23	3.250	
250	10	269	185	289	198	13	355	400	30	12-25	5.470	
300	12	319	185	344	203	18	400	445	32	16-25	8.000	

※融着用継手です。L、L1寸法が短くなります。 ※Butt spigot flange



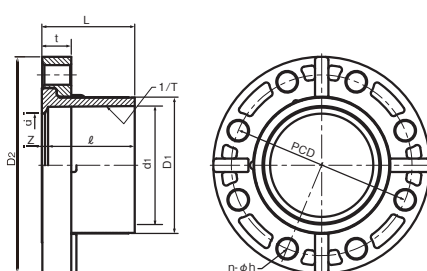
15~150

HT(C-PVC)

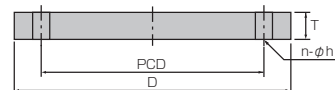
呼び径 Size	A	B	d1	L1	D1	L	Z	PCD	D	T	n-φh	重量 Weight (kg)
15	1/2	22	30	31	35	5	70	95	14	4-15	0.130	
20	3/4	26	35	35	40	5	75	100	14	4-15	0.150	
25	1	32	40	42	45	5	90	125	14	4-19	0.230	
30	1-1/4	38	44	48	50	6	100	135	16	4-19	0.320	
40	1-1/2	48	55	61	61	6	105	140	16	4-19	0.360	
50	2	60	63	73	70	7	120	155	20	4-19	0.580	
65	2-1/2	76	81	88	70	9	140	175	22	4-19	0.780	
80	3	89	94	102	72	8	150	185	22	8-19	0.820	
100	4	114	114	122	72	8	175	210	22	8-19	1.200	
125	5	140	104	138	114	10	210	250	24	8-23	1.700	
150	6	166	132	186	142	10	240	280	26	8-23	2.525	

単位Unit : mm

TSルーズフランジ TS Loose Flange JIS 10K



板フランジ Blind Flange JIS10K



HI-PVC

呼び径 Size	A	B	d1	ℓ	1/T	D1	d	D2	PCD	t	n-φh	L	Z	重量 Weight (kg)
15	1/2	22.4	30	1/34	31	17	95	70	21	4-15	36	6	0.130	
20	3/4	26.5	35	1/34	35	21	100	75	21	4-15	41	6	0.150	
25	1	32.6	40	1/34	41	25	125	90	21	4-19	46	6	0.240	
30	1-1/4	38.6	44	1/34	48	31	135	100	23	4-19	51	7	0.310	
40	1-1/2	48.7	55	1/37	61	41	140	105	23	4-19	62	7	0.360	
50	2	60.8	63	1/37	73	52	155	120	25	4-19	70	7	0.450	
65	2-1/2	76.6	81	1/48	88	67	175	140	25	4-19	70	9	0.560	
80	3	89.6	94	1/49	102	78	185	150	27	8-19	72	8	0.640	
100	4	114.7	114	1/56	132	100	210	175	28	8-19	90	6	0.930	
125	5	140.9	104	1/58	158	125	250	210	28	8-23	114	10	1.350	
150	6	166.0	132	1/63	186	146	280	240	32	8-23	142	10	2.060	
200	8	217.5	155	1/50	238	196	330	290	36	12-23	166	11	3.020	
※200	8	217.5	130	1/50	238	196	330	290	36	12-23	141	11	2.730	

※融着用継手です。L、ℓ寸法が短くなります。 ※Butt spigot flange

HI-PVC

呼び径 Size	A	B	D	PCD	T	n-φh	重量 Weight (kg)
15	1/2	22	95	70	12	4-15	0.113
20	3/4	26	100	75	14	4-15	0.135
25	1	32	125	90	14	4-19	0.229
30	1-1/4	38	135	100	16	4-19	0.310
40	1-1/2	48	140	105	16	4-19	0.335
50	2	60	155	120	16	4-19	0.417
65	2-1/2	76	175	140	18	4-19	0.606
80	3	89	185	150	18	8-19	0.651
100	4	114	210	175	18	8-19	0.856
125	5	140	250	210	20	8-23	1.345
150	6	166	280	240	22	8-23	1.884
200	8	217	330	290	22	12-23	2.605
250	10	269	355	24	12-25	4.021	
300	12	319	400	24	16-25	4.665	

最高許容圧力 Max Working Pressure

サイズ	HI-PVC
15-100A	1.0
125-150A	0.8
200A	0.5
250A	0.4
300A	0.3

継手 FITTINGS

ユニオン継手 TRUE UNION

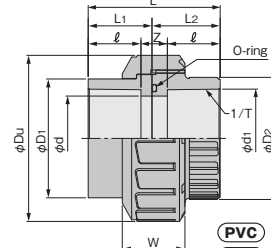
コンパクトタイプ (TSソケット、PVDF変換継手)

Compact Type (TS Socket, PVDF Transition Fitting)

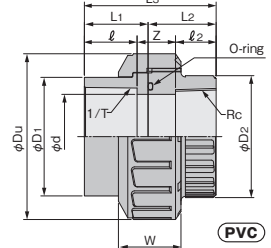


PVC

HT



TSソケット
TS Socket

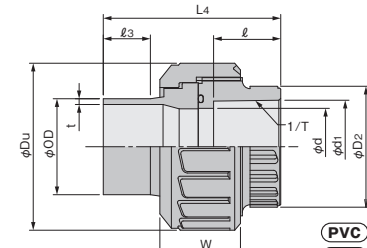


ねじ変換継手
Thread Transition
(TS Socket-Thread)



PVC

HT



PVDF変換継手
PVDF Transition
(TS Socket-Butt)

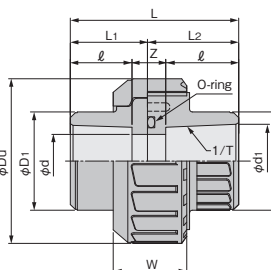
PVC, HT(C-PVC) O-ring :EPDM or FKM

呼び径 Size	TS受口 TS Socket (PVC,HT)	ねじ受口 Thread (PVC)	融着受口 Butt (PVDF)	ℓ	L1	L2	d	Du	D1	D2	W	O-ring O-ring										
13	3/8	18.3	1/30	6	42	3/8	11	13	42	-	-	-	18	20	22	13	40	24	26	17	P-16	
16	1/2	22.3	1/37	8	52	1/2	14	16	52	20	1.9	30	72	22	25	27	15	46	30	32	20	P-20
20	3/4	26.3	1/42	9	59	3/4	17	17	59	25	1.9	24	76	25	28	31	20	54	35	37	23	P-24
25	1	32.3	1/44	9	67	1	17	21	67	32	2.4	24	81	29	32	35	25	67	43	45	28	P-30
30	1-1/4	38.4	1/37	12	76	1-1/4	22	22	76	40	2.4	25	85	32	36	40	31	78	53	55	31	P-36
40	1-1/2	48.5	1/38	12	82	1-1/2	25	22	82	50	3.0	24	93	35	39	43	40	87	61	63	42	P-46
50	2	60.6	1/34	16	92	2	31	23	92	63	3.0	28	104	38	43	49	51	107	76	78	43	P-58
65	2-1/2	76.6	1/38	18	108	2-1/2	32	31	108	-	-	-	-	45	52	56	65	128	90	93	50	P-71
75	3	89.6	1/40	24	120	3	39	33	120	-	-	-	-	48	58	62	77	151	108	111	57	P-85
100	4	114.7	1/42	36	152	4	59	35	152	-	-	-	-	58	72	80	100	185	132	136	72	P-112

※1:TSソケットは融着できません。 ※1:TS socket cannot be used for fusion process.
※2:HT(C-PVC)は、16A以上の品揃えです。 ※2:HT(C-PVC):16A~100A

ボールバルブ互換タイプ

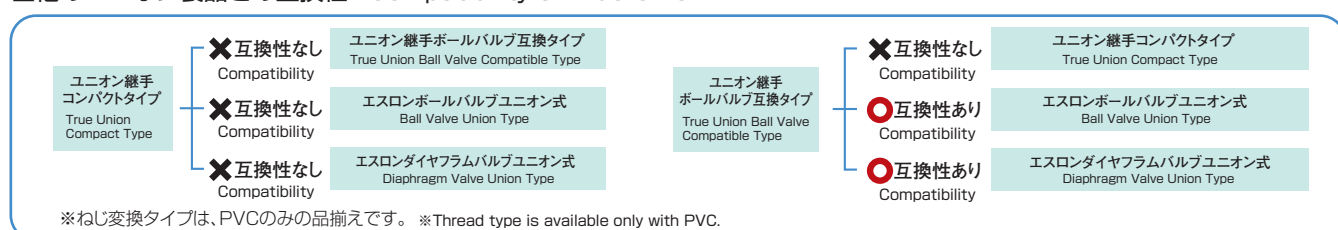
True Union Ball Valve Compatible Type



PVC, HT(C-PVC) O-ring :EPDM or FKM

呼び径 Size	TS受口部 TS Socket	ℓ	L	L1	L2	Z	d	Du	D1	D2	W	O-ring O-ring		
16	1/2	22.3	1/37	23	59	29	30	13	16	49	33	31	24	P-20
20	3/4	26.3	1/42	26	68	35	33	16	20	59	35	36	26	P-24
25	1	32.3	1/43	29	78	36	42	20	25	68	44	44	31	P-30
30	1-1/4	38.4	1/37	32	90	44.5	45.5	26	30	80	54	54	31	P-36
40	1-1/2	48.5	1/38	35	94	42	52	24	40	98	65	67	40	P-48A
50	2	60.6	1/34	38	110	48	61	34	50	120	77	79	43	P-56

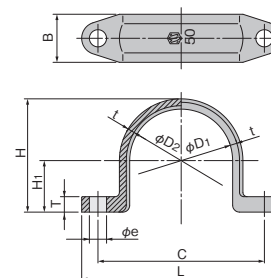
他のユニオン製品との互換性 Compatibility of True Union



※ねじ変換タイプは、PVCのみの品揃えです。 ※Thread type is available only with PVC.

ESLON SADDLE BAND

※クリーンではありません。



PVC

呼び径 Size	φD1	φD2	t	C	L	φe	T	H1	H	B	使用ボルト Bolt
16	22	24	3	42	53	6	5	11	26	15	M5
20	26	29	3	48	59	6	5	13	30.5	18	M5
25	32	35	3	54	65	6	6	16	36.5	18	M5
28	34	37	3	59	73	7	7	17	38.5	20	M6
30	38	41	4	66	80	7	7	19	43.5	20	M6
40	48										

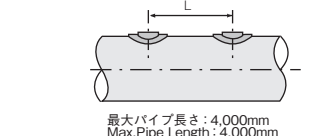
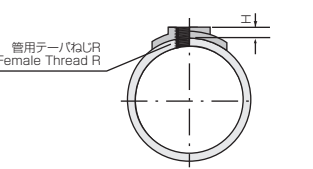
エスロンクリーンヘッダー ESLON CLEAN HEADER

ねじタイプ Thread Type



HI-PVC 単位Unit: mm

呼び径Size	L	H
40 × Rc1/4	40	12
40 × Rc3/8	40	12
50 × Rc1/4	60	9
50 × Rc3/8	60	9
50 × Rc1/2	60	9
50 × Rc3/4	60	9
65 × Rc1/4	70	11
65 × Rc3/8	70	11
65 × Rc1/2	70	11
65 × Rc3/4	70	11
75 × Rc1/4	70	11
75 × Rc3/8	70	11
75 × Rc1/2	70	11
75 × Rc3/4	70	11
100 × Rc1/4	70	11
100 × Rc3/8	70	11
100 × Rc1/2	70	11
100 × Rc3/4	70	11
125 × Rc1/4	75	12
125 × Rc3/8	75	12
125 × Rc1/2	75	12
125 × Rc3/4	75	12
125 × Rc1	75	12
150 × Rc1/4	75	12
150 × Rc3/8	75	12
150 × Rc1/2	75	12
150 × Rc3/4	75	12
150 × Rc1	75	12
200 × Rc1/4	75	14
200 × Rc3/8	75	14
200 × Rc1/2	75	14
200 × Rc3/4	75	14
200 × Rc1	75	14

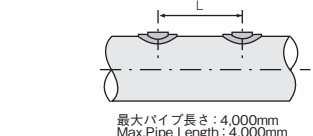
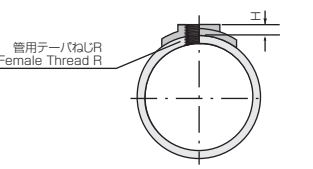


※L: 主管サイズでの分岐の最小ピッチ
L: Minimum Pitch of branch for main pipe



HT(C-PVC) 単位Unit: mm

呼び径Size	L	H
40 × Rc1/4	40	12
40 × Rc3/8	40	12
50 × Rc1/4	60	9
50 × Rc3/8	60	9
50 × Rc1/2	60	9
50 × Rc3/4	60	9
65 × Rc1/4	70	11
65 × Rc3/8	70	11
65 × Rc1/2	70	11
65 × Rc3/4	70	11
75 × Rc1/4	70	11
75 × Rc3/8	70	11
75 × Rc1/2	70	11
75 × Rc3/4	70	11
100 × Rc1/4	70	11
100 × Rc3/8	70	11
100 × Rc1/2	70	11
100 × Rc3/4	70	11
125 × Rc1/4	75	12
125 × Rc3/8	75	12
125 × Rc1/2	75	12
125 × Rc3/4	75	12
125 × Rc1	75	12
150 × Rc1/4	75	12
150 × Rc3/8	75	12
150 × Rc1/2	75	12
150 × Rc3/4	75	12
150 × Rc1	75	12



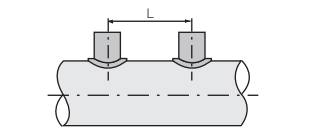
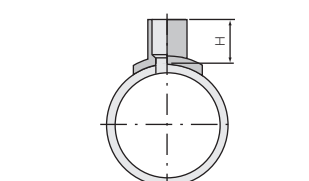
※L: 主管サイズでの分岐の最小ピッチ
L: Minimum Pitch of branch for main pipe

TSソケットタイプ TS Socket Type



HI-PVC 単位Unit: mm

呼び径Size	L	H
50 × 13	60	40
50 × 16	60	40
50 × 20	60	45
50 × 25	60	50
65 × 13	70	40
65 × 16	70	40
65 × 20	70	45
65 × 25	80	50
65 × 30	80	54
75 × 13	70	40
75 × 16	70	40
75 × 20	70	45
75 × 25	80	50
75 × 30	80	54
75 × 40	90	65
100 × 13	70	40
100 × 16	70	40
100 × 20	70	45
100 × 25	80	50
100 × 30	80	54
100 × 40	90	65
100 × 50	110	73
125 × 13	70	40
125 × 16	70	40
125 × 20	70	45
125 × 25	80	50
125 × 30	80	54
125 × 40	90	65
125 × 50	120	73
150 × 13	70	40
150 × 16	70	40
150 × 20	70	45
150 × 25	80	50
150 × 30	80	54
150 × 40	90	65
150 × 50	120	73
200 × 13	70	40
200 × 16	70	40
200 × 20	70	45
200 × 25	80	50
200 × 30	80	54
200 × 40	90	65
200 × 50	120	73

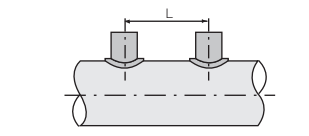
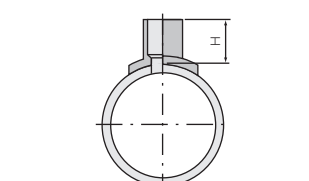


※L: 主管サイズでの分岐の最小ピッチ
L: Minimum Pitch of branch for main pipe



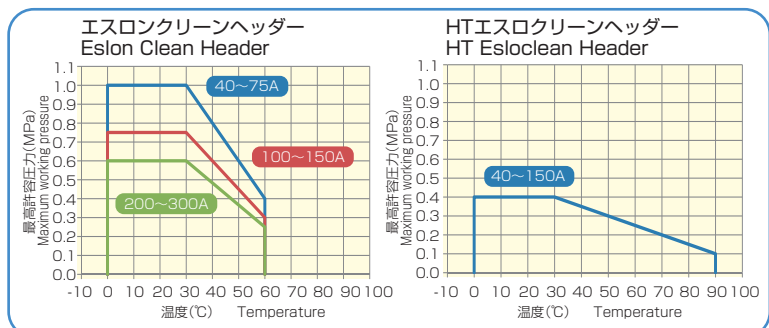
HT(C-PVC) 単位Unit: mm

呼び径Size	L	H
50 × 16	60	40
50 × 20	60	45
50 × 25	60	50
65 × 16	70	40
65 × 20	70	45
65 × 25	80	50
65 × 30	80	54
75 × 16	70	40
75 × 20	70	45
75 × 25	80	50
75 × 30	80	54
75 × 40	90	65
100 × 16	70	40
100 × 20	70	45
100 × 25	80	50
100 × 30	80	54
100 × 40	90	65
100 × 50	110	73
125 × 16	70	40
125 × 20	70	45
125 × 25	80	50
125 × 30	80	54
125 × 40	90	65
125 × 50	120	73
150 × 16	70	40
150 × 20	70	45
150 × 25	80	50
150 × 30	80	54
150 × 40	90	65
150 × 50	120	73
150 × 65	150	82



※L: 主管サイズでの分岐の最小ピッチ
L: Minimum Pitch of branch for main pipe

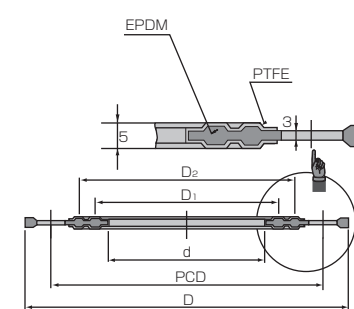
■クリーンヘッダーの使用圧力と温度の関係 Maximum Working Pressure-Temperature Rating



パッキン GASKET

エスロンPTFEパッキン ESLON PTFE GASKET

JIS10K JIS10K

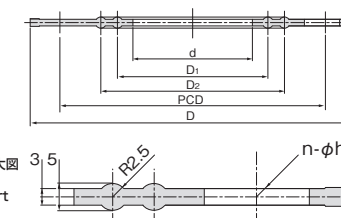


単位Unit: mm

呼び径Size	d	D ₁	D ₂	PCD	D	n-φh	推奨締付トルク N·m(kgf·cm) Recommend Fasten Torqu
13	14	23	37	65	88	4-15	16{160}
15	18	26	41	70	93	4-15	16{160}
20	22	36	46	75	98	4-15	16{160}
25	30	38	53	90	123	4-19	34{340}
30	37	50	65	100	133	4-19	34{340}
40	43	54	69	105	138	4-19	34{340}
50	54	68	83	120	153	4-19	34{340}
65	69	86	101	140	173	4-19	51{510}
80	80	98	113	150	183	8-19	51{510}
100	102	120	138	175	208	8-19	51{510}
125	127	145	168	210	248	8-23	62{620}
150	150	168	190	240	278	8-23	62{620}
200	198	216	248	290	328	12-23	62{620}
250	250	270	306	355	398	12-25	73{730}
300	300	324	356	400	443	16-25	73{730}

エスロンEPDMパッキン ESLON EPDM GASKET

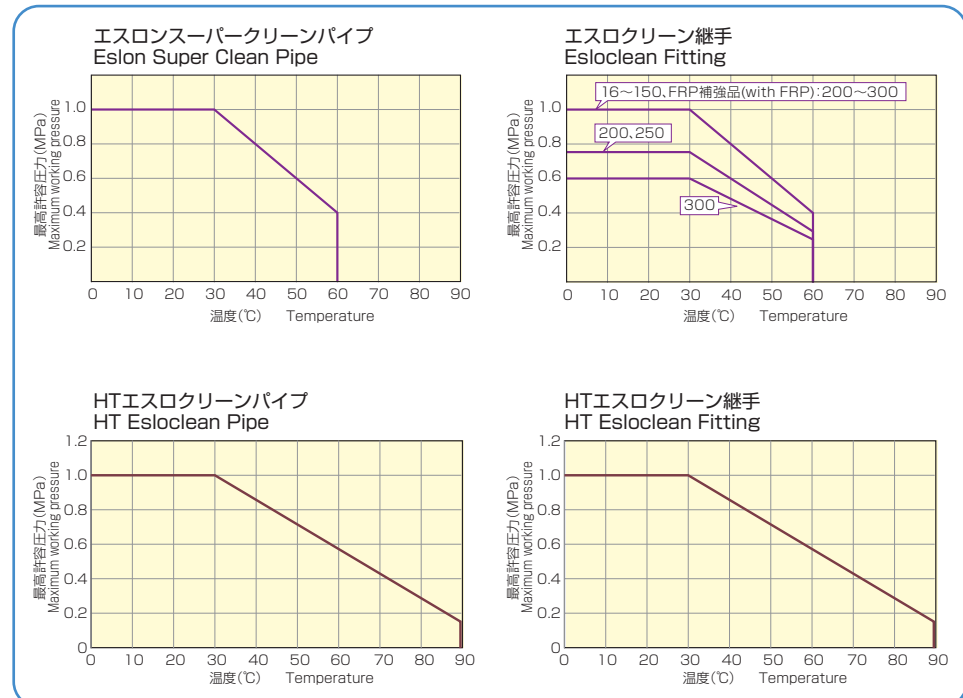
JIS10K JIS10K



単位Unit: mm

呼び径Size	d	D ₁	D ₂	PCD	D	n-φh	推奨締付トルク N·m(kgf·cm) Recommend Fasten Torqu
13	17	25	38	65	88	4-15	15{150}
15	20	28	42	70	93	4-15	15{150}
20	25	33	47	75	98	4-15	15{150}
25	30	38	53	90	123	4-19	30{300}
30	38	48	63	100	133	4-19	30{300}
40	46	54	69	105	138	4-19	30{300}
50	58	68	83	120	153	4-19	30{300}
65	73	86	101	140	173	4-19	45{450}
80	84	98	113	150	183	8-19	45{450}
100	106	120	138	175	208	8-19	45{450}
125	131	145	168	210	248	8-23	55{550}
150	155	170	196	240	278	8-23	55{550}
200	204	218	248	290	328	12-23	55{550}
250	254	270	306	355	398	12-25	65{650}
300	304	324	356	400	443	16-25	65{650}
350	352	368	400	445	488	16-25	65{650}

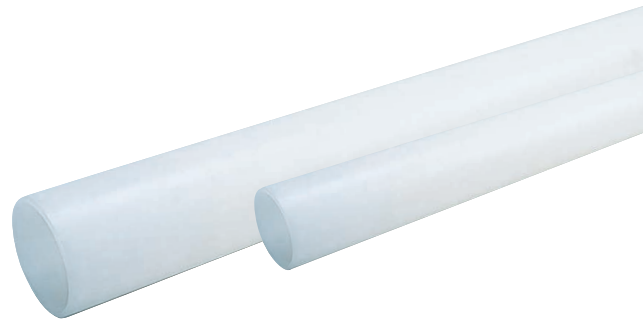
■クリーンパイプ・クリーン継手の使用圧力と温度の関係 Maximum Working Pressure-Temperature Rating



エスロンPVDF-UHP パイプシステム ESLON PVDF-UHP PIPE SYSTEM

エスロン®PVDF-UHP配管材料は、高純度で、耐食性に優れたふっ素樹脂配管材料です。

Eslon PVDF-UHP Pipes & Fittings are Excellent in Ultra High Purity and Chemical Resistance.



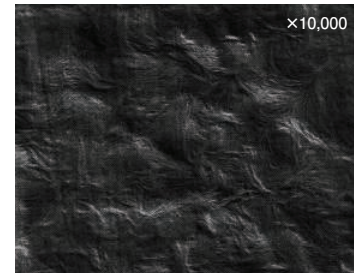
材質 Material	サイズ Size	使用温度 Usable Temperature	最高許容圧力 Max. Working Pressure	接続方式 Joint	用途 Method
PVDF-UHP	15~200	-20℃~+100℃	1.0MPa	バット融着 Butt Fusion Type	超純水&熱滅菌 Ultrapure Process Heat Sterilization

特長 Advantage

■無添加PVDFのためTOC、金属の溶出が極めて少ない。
SEMI F57基準による溶出試験結果はP33をご参照ください。

Extremely little elution of heavy metal or TOC, because PVDF-UHP pipes & fittings are made from high purity PVDF material that does not contain stabilizer, lubricants, additive and pigment at all. The leach out test result according to SEMI F57 standard are reported on page 33.

■管内面の表面粗さは平滑で、生菌の増殖やコンタミを防止します。
The inside surface of pipe is finished very smooth like mirror, then it prevents proliferation and contamination.



電顕写真
Micro Scope Photograph of the inside surface of PVDF-UHP pipe

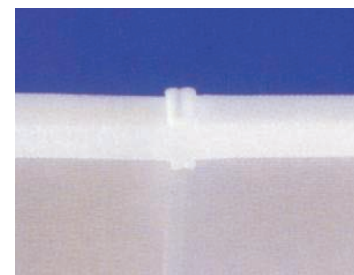
■平滑性能
Smoothness of Internal Pipe Surface

単位 Unit	エスロン®PVDF-UHP	Eslon PVDF-UHP
Ra(μm)		≤0.25

*実測値であり、保証値ではありません。
This data is intended to serve as reference.

■配管の接合は熱溶着のため、
接着接合のような溶出物がありません。

Extremely little elution in comparison with solvent joint, because of butt welding joining.



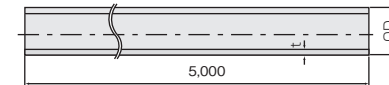
溶着接合部
Photograph of butt Fusion joint

■耐薬品性、耐熱性、機械的強度に優れています。

Excellent chemical resistance, high working temperature up to 120℃ and mechanical properties.

パイプ PIPE

パイプ Pipe

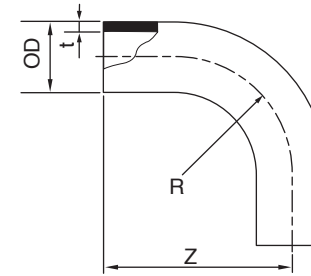


PN16				単位Unit: mm			
呼び径 Size	OD	t	重量 Weight (kg/m)	呼び径 Size	OD	t	重量 Weight (kg/m)
15	20	1.9	0.210	80	90	2.8	1.480
20	25	1.9	0.270	100	110	3.4	2.200
25	32	2.4	0.440	125	140	4.3	3.520
32	40	2.4	0.550	150	160	4.9	4.540
40	50	3.0	0.850	200	225	6.9	8.950
50	63	3.0	1.090				
65	75	3.6	1.550				
80	90	4.3	2.220				
100	110	5.3	3.320				
125	140	6.7	5.310				
150	160	7.7	6.960				
200	225	10.8	13.670				

PN10				単位Unit: mm			
呼び径 Size	OD	t	重量 Weight (kg/m)	呼び径 Size	OD	t	重量 Weight (kg/m)
80	90	2.8	1.480				
100	110	3.4	2.200				
125	140	4.3	3.520				
150	160	4.9	4.540				
200	225	6.9	8.950				

継手 FITTINGS

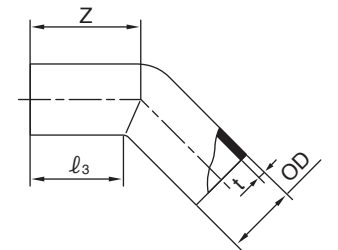
マルチベンド90° Bend 90°



PN16						単位Unit: mm					
呼び径 Size	OD	Z	R	t	重量 Weight (kg)	呼び径 Size	OD	Z	R	t	重量 Weight (kg)
15	20	51	20	1.9	0.021	80	90	123	90	2.8	0.396
20	25	56	25	1.9	0.027	100	110	142	110	3.4	0.660
25	32	63	32	2.4	0.052	125	140	216	140	4.3	1.477
32	40	72	40	2.4	0.073	150	160	236	160	4.9	1.990
40	50	84	50	3.0	0.123	200	225	301	225	6.9	5.080
50	63	97	63	3.0	0.200						
65	75	100	75	3.6	0.306						
80	90	123	90	4.3	0.517						
100	110	142	110	5.3	0.912						
125	140	216	140	6.7	2.020						
150	160	236	160	7.7	2.840						
200	225	301	225	10.8	7.250						

PN10						単位Unit: mm					
呼び径 Size	OD	Z	R	t	重量 Weight (kg)	呼び径 Size	OD	Z	R	t	重量 Weight (kg)
80	90	36	59	2.8	0.174						
100	110	45	68	3.4	0.309						
125	140	57	85	4.3	0.638						
150	160	65	103	4.9	0.988						

45°エルボ Elbow 45°

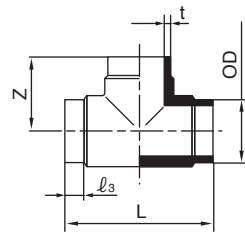


PN16						単位Unit: mm					
呼び径 Size	OD	l3	Z	t	重量 Weight (kg)	呼び径 Size	OD	l3	Z	t	重量 Weight (kg)
15	20	39	43	1.9	0.023	80	90	36	59	2.8	0.174
20	25	40	45	1.9	0.029	100	110	45	68	3.4	0.309
25	32	46	52	2.4	0.053	125	140	57	85	4.3	0.638
32	40	50	58	2.4	0.069	150	160	65	103	4.9	0.988
40	50	56	66	3.0	0.114						
50	63	62	75	3.0	0.174						
65	75	32	50	3.0	0.151						
80	90	36	59	4.3	0.240						
100	110	45	68	5.3	0.458						
125	140	57	85	6.7	0.997						
150	160	65	103	7.7	1.450						

PN10						単位Unit: mm					
呼び径 Size	OD	l3	Z	t	重量 Weight (kg)	呼び径 Size	OD	l3	Z	t	重量 Weight (kg)
80	90	36	59	2.8	0.174						
100	110	45	68	3.4	0.309						
125	140	57	85	4.3	0.638						
150	160	65	103	4.9	0.988						

継手 FITTINGS

同径チーズ Tee



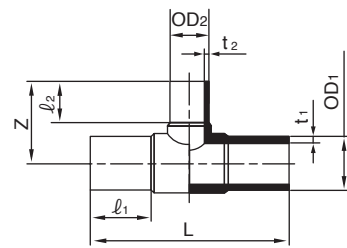
PN16 単位Unit: mm

呼び径 Size	OD	L	Z	l ₃	t	重量 Weight (kg)
15	20	75	38	25	1.9	0.022
20	25	84	42	25	1.9	0.036
25	32	90	46	25	2.4	0.059
32	40	116	58	31	2.4	0.096
40	50	126	64	31	3.0	0.154
50	63	140	70	31	3.0	0.217
65	75	178	89	42	3.6	0.365
80	90	185	92	33.5	4.3	0.608
100	110	221	110	33.5	5.3	1.150
125	140	308	154	60	6.7	2.290
150	160	279	140	45	7.7	2.677
200	225	496	246	99	10.8	9.205

PN10 単位Unit: mm

呼び径 Size	OD	L	Z	l ₃	t	重量 Weight (kg)
80	90	185	92	33.5	2.8	0.457
100	110	221	110	33.5	3.4	0.866
125	140	308	154	60	4.3	1.768
150	160	279	140	45	4.9	1.914
200	225	496	246	99	6.9	6.940

異径チーズ Reducing Tee



PN16 単位Unit: mm

呼び径 Size	OD1/OD2	L	l ₁	l ₂	z	t ₁ t ₂	重量 Weight (kg)
50x25	63/32	109	31	31	70.5	3.0/2.4	0.221
80x50	90/63	230	53	38	95	4.3/3.0	0.689
100x50	110/63	230	52	36	105	5.3/3.0	0.990
100x80	110/90	313	87	75	150	5.3/4.3	1.370
150x50	160/63	345	100	65	175	7.7/3.0	2.800
150x80	160/90	348	97	70	183	7.7/4.3	3.260
150x100	160/110	349	96	80	183	7.7/5.3	3.458

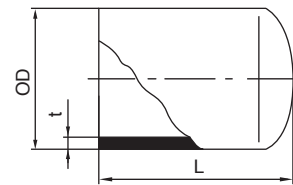
PN10 単位Unit: mm

呼び径 Size	OD1/OD2	L	l ₁	l ₂	z	t ₁ t ₂	重量 Weight (kg)
100x80	110/90	313	87	75	150	3.4/2.8	1.070
150x100	160/110	349	97	81	183	4.9/3.4	2.820

PN10/PN16 単位Unit: mm

呼び径 Size	OD1/OD2	L	l ₁	l ₂	z	t ₁ t ₂	重量 Weight (kg)
80x50	90/63	265	75	65	130	2.8/3.0	0.581
100x50	110/63	315	85	65	150	3.4/3.0	1.030
150x50	160/63	348	100	65	175	4.9/3.0	2.125
150x80	160/90	348	97	72	183	4.9/4.3	2.655
150x100	160/110	347	96	81	185	4.9/5.3	2.950

キャップ End Cap



PN16 単位Unit: mm

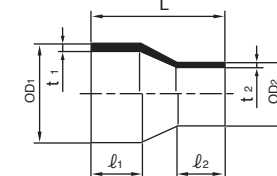
呼び径 Size	OD	L	t	重量 Weight (kg)
15	20	48	1.9	0.011
20	25	48	1.9	0.013
25	32	52	2.4	0.024
32	40	60	2.4	0.036
40	50	64	3.0	0.059
50	63	69	3.0	0.085
65	75	93	3.6	0.175
80	90	110	4.3	0.298
100	110	125	5.3	0.454

PN10 単位Unit: mm

呼び径 Size	OD	L	t	重量 Weight (kg)
80	90	110	2.8	0.198
100	110	125	3.4	0.300

継手 FITTINGS

レジューサ Reducing coupling オネジアダプタ Adaptor with Male Thread



PN16 単位Unit: mm

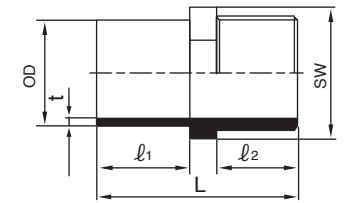
呼び径 Size	OD1/OD2	L	l ₁	l ₂	t ₁ t ₂	重量 Weight (kg)
20x15	25/20	50	20	20	1.9/1.9	0.012
25x15	32/20	50	18.5	19	2.4/1.9	0.017
25x20	32/25	50	20	20	2.4/1.9	0.024
32x15	40/20	55	20	20	2.4/1.9	0.022
32x20	40/25	55	20	20	2.4/1.9	0.023
32x25	40/32	55	20	20	2.4/2.4	0.026
40x15	50/20	60	23	20	3.0/1.9	0.036
40x20	50/25	60	24	20	3.0/1.9	0.039
40x25	50/32	60	25	20	3.0/2.4	0.043
40x32	50/40	60	25	22	3.0/2.4	0.049
50x25	63/32	65	25	18	3.0/2.4	0.060
50x32	63/40	65	26	22	3.0/2.4	0.061
50x40	63/50	65	25	24	3.0/3.0	0.068
65x40	75/50	148	63	57	3.6/3.0	0.205
65x50	75/63	149	65	60	3.6/3.0	0.212
80x50	90/63	80	34	21	4.3/3.0	0.274
80x65	90/75	80	34	34	4.3/3.6	0.308
100x50	110/63	103	30	33	5.3/3.0	0.238
100x80	110/90	90	30	35	5.3/4.3	0.254
125x50	140/63	133	38	27	6.7/3.0	0.503
125x100	140/110	110	42	40	6.7/5.3	0.480
150x100	160/110	230	95	89	7.7/5.3	1.240
150x125	160/140	216	95	86	7.7/6.7	1.434
200x150	225/160	160	32	35	10.8/7.7	1.690

PN10 単位Unit: mm

呼び径 Size	OD1/OD2	L	l ₁	l ₂	t ₁ t ₂	重量 Weight (kg)
100x80	110/90	90	30	35	3.4/2.8	0.196
125x100	140/110	110	42	40	4.3/3.4	0.345
150x100	160/110	222	95	89	4.9/3.4	0.900
150x125	160/140	210	90	86	4.9/4.3	1.023
200x150	225/160	160	32	35	6.9/4.9	1.196

PN10/PN16 単位Unit: mm

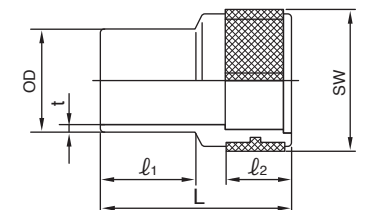
呼び径 Size	OD1/OD2	L	l ₁	l ₂	t ₁ t ₂	重量 Weight (kg)
80x50	90/63	80	34	21	2.8/3.0	0.246
100x50	110/63	103	30	33	3.4/3.0	0.178
150x100	160/110	230	95	89	4.9/5.3	1.215



PN10 単位Unit: mm

呼び径 Size	OD	L	l ₁	l ₂	t	SW	重量 Weight (kg)
15	20	46	20	18	1.9	22	0.014
20	25	51	23	20	1.9	27	0.023
25	32	61	29	23	2.4	36	0.035
32	40	66	29	27	2.4	46	0.072
40	50	74	33	29	3.0	55	0.098
50	63	80	35	31	3.0	65	0.133

メネジアダプタ Adaptor with Female Thread

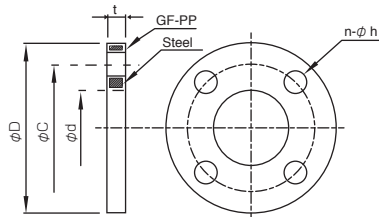
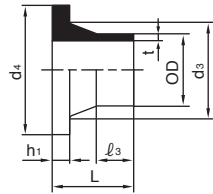


PN10 単位Unit: mm

呼び径 Size	OD	L	l ₁	l ₂	t	SW	重量 Weight (kg)
15	20	46	20	16	1.9	32	0.025
20	25	51	23	18	1.9	41	0.046
25	32	58	29	20	2.4	46	0.059
32	40	62	30	24	2.4	55	0.090
40	50	68	34	24	3.0	70	0.166
50	63	75	35	28	3.0	85	0.246

継手 FITTINGS

スタブフランジ Stub Flange JIS 10K バッキングリングJIS10K Backing Ring JIS10K



PN16 単位Unit: mm

呼び径 Size	OD	L	l ₃	t	d ₃	d ₄	h ₁	重量 Weight (kg)
15	20	49	31	1.9	27	45	6	0.029
20	25	50	30	1.9	33	58	6.5	0.042
25	32	50	26	2.4	40	68	7	0.064
32	40	50	24	2.4	50	78	8	0.082
40	50	50	22	3.0	61	84	9	0.115
50	63	50	19.5	3.0	76	99	10	0.165
65	75	50	20	3.6	89	119	10	0.236
80	90	80	42	4.3	105	129	11	0.374
100	110	80	40	5.3	125	154	12	0.521
125	140	80	42	6.7	155	185	15	0.780
150	160	81	36.5	7.7	175	212	16	1.071
200	225	100	76	10.8	235	265	20	0.868

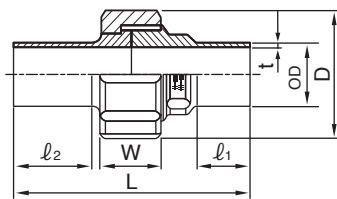
単位Unit: mm

呼び径 Size	OD	D	C	d	n-phi h	t	Bolt	重量 Weight (kg)
15	20	96	70	28	4-15	12.0	M12	0.249
20	25	100	75	34	4-15	14.0	M12	0.295
25	32	125	90	42	4-19	14.0	M16	0.480
32	40	135	100	51	4-19	14.0	M16	0.540
40	50	140	105	62	4-19	16.0	M16	0.632
50	63	159	120	78	4-19	16.0	M16	0.767
65	75	175	139	92	4-19	16.0	M16	0.902
80	90	185	150	110	8-19	18.0	M16	0.849
100	110	210	175	133	8-19	18.0	M16	0.990
125	140	250	210	158	8-23	20.0	M20	1.550
150	160	280	240	178	8-23	22.0	M20	2.530
200	225	330	290	238	12-23	22.0	M20	2.550

PN10 単位Unit: mm

呼び径 Size	OD	L	l ₃	t	d ₃	d ₄	h ₁	重量 Weight (kg)
80	90	80	42	2.8	105	129	11	0.306
100	110	80	42	3.4	125	154	12	0.418
125	140	80	41	4.3	155	185	15	0.636
150	160	81	37	4.9	175	212	16	0.982
200	225	100	76	6.9	235	265	18	1.395

ユニオン継手 True Union



PN16 単位Unit: mm

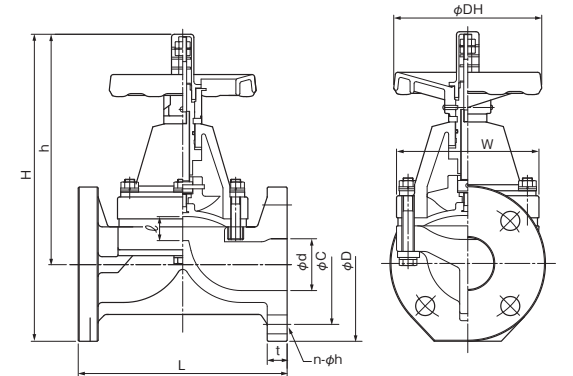
呼び径 Size	OD	L	l ₁	l ₂	t	D	W	重量 Weight (kg)
15	20	106	27	38	1.9	43	23	0.080
20	25	112	27	40	1.9	53	25	0.120
25	32	120	27	44	2.4	60	27	0.170
32	40	124	27	47	2.4	75	30	0.260
40	50	132	27	47	3.0	82	35	0.350
50	63	137	27	47	3.0	100	37.5	0.550

クリーンバルブ CLEAN VALVES

禁油品 Oil-free 部品の状態で洗浄し、組み立てたもの(超純水仕様適合品) Clean parts of valve and assemble the parts. (Product conformed to Ultra Pure Water Specification)
洗浄品 Rinsed バルブを組み立てた状態で洗浄液に浸漬し洗浄するもの(完全禁油ではない) Clean assembled valve immersing clean liquid(Not complete oil free)

ダイヤフラムバルブ DIAPHRAGM VALVE 禁油品 Oil-free

フランジ式 Flange

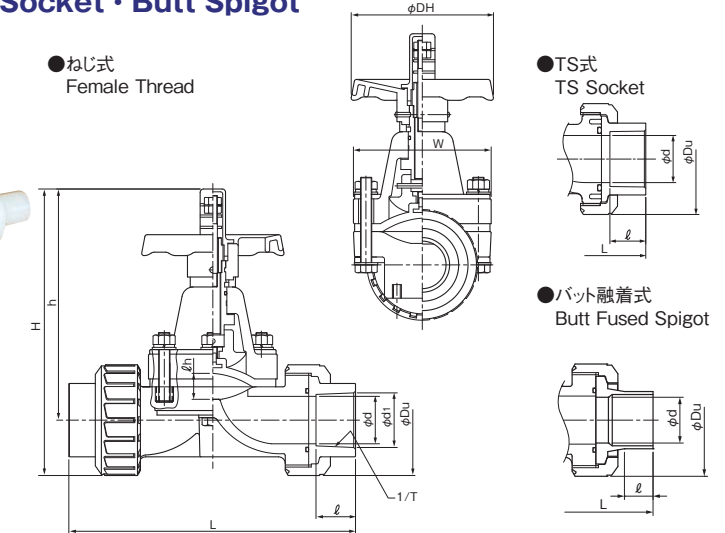
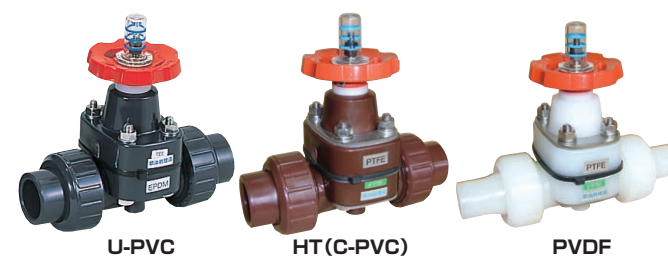


寸法表 Dimension Table

単位 Unit: mm

呼び径 Size		d	L	H	h	DH	W	ℓ	フランジ部 Flange (JIS 10K)				重量 Weight (kg)				梱包数 Q'ty/c
A	B	φD	φC	n-φh	t	U-PVC	HT(C-PVC)	PP	PVDF								
15	1/2	16	110	166	119	80	76	10	95	70	4-15	14	0.9	1.1	0.8	1.1	8
20	3/4	20	120	180	130	80	82	12	100	75	4-15	14	1.0	1.3	1.0	1.3	8
25	1	25	130	208	145	80	90	15	125	90	4-19	14	1.4	1.7	1.3	1.7	8
32	1 1/4	32	142	213	145	80	90	15	135	100	4-19	16	1.7	1.8	1.6	2.1	4
40	1 1/2	41	180	269	199	125	122	20	140	105	4-19	16	2.6	3.3	2.5	3.4	2
50	2	52	210	308	230	148	142	27	155	120	4-19	20	3.6	4.5	3.4	4.8	2
65	2 1/2	67	250	379	291	210	170	36	175	140	4-19	22	6.2	7.7	5.9	8.4	2
80	3	80	280	415	322	210	202	37	185	150	8-19	22	8.2	9.6	7.9	11.2	2
100	4	100	340	497	392	260	255	61	210	175	8-19	24	13.8	18.3	15.4	21.1	1
125	5	125	410	560	435	350	320	61	250	210	8-23	24	21.8	—	20.0	26.0	1
150	6	150	480	630	490	350	375	70	280	240	8-23	26	26.3	—	25.5	36.0	1
200	8	198	570	790	632	410	416	96	330	290	12-23	29	51.0	—	44.0	61.0	1
250	10	248	680	950	780	555	540	132	400	355	12-25	31	93.0	—	77.0	108.0	1

ねじ式・TS式・バット融着式 Thread・TS Socket・Butt Spigot



寸法表 Dimension Table

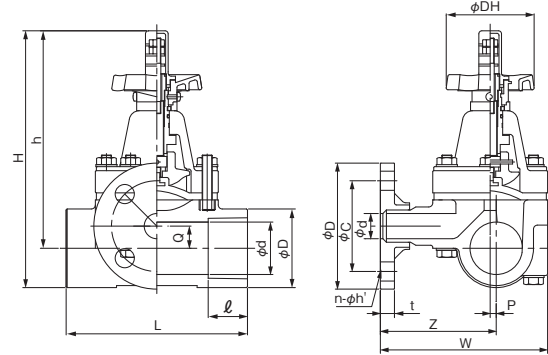
単位 Unit: mm

呼び径 Size		d	L				H	h	DH	W				Du	ℓh	重量 Weight (kg)				梱包数 Q'ty/c					
A	B	ねじ Thread	TS	融着 Butt	ねじ・TS Thread-TS	融着 Thread-TS	融着 Butt	ねじ・TS Thread-TS	融着 Thread-TS	融着 Butt	ねじ Thread	TS	融着 Butt	ねじ Thread	TS	融着 Butt	ねじ Thread	TS	融着 Butt						
15	1/2	15	133	144	176	153	145	128	120	80	76	76	49	48	10	15	22	30	1/37	0.7	0.7	0.8	0.9	0.9	12
20	3/4	20	157	172	189	170	162	141	132	80	82	82	59	58	12	20	25	24	1/42	0.8	0.8	1.0	1.0	1.0	12
25	1	25	173	187	203	180	179	146	146	80	90	90	67	66	15	25	29	24	1/43	1.1	1.1	1.2	1.4	1.4	12
32	1 1/4	31	188	210	210	187	187	146	146	80	90	90	81	81	15	23	32	25	1/37	1.2	1.2	1.3	1.6	1.5	4
40	1 1/2	40	248	272	272	257	255	208	206	125	122	122	98	96	20	31	35	24	1/38	2.7	2.7	3.4	3.7	3.7	4
50	2	50	280	298	306	299	291	239	231	148	148	142	120	117	27	32	38	28	1/34	3.6	3.6	4.3	5.0	5.0	4

クリーンバルブ CLEAN VALVES

分岐ダイヤフラムバルブ DEAD SPACE FREE TEE-TYPE DIAPHRAGM VALVE 禁油品 Oil-free

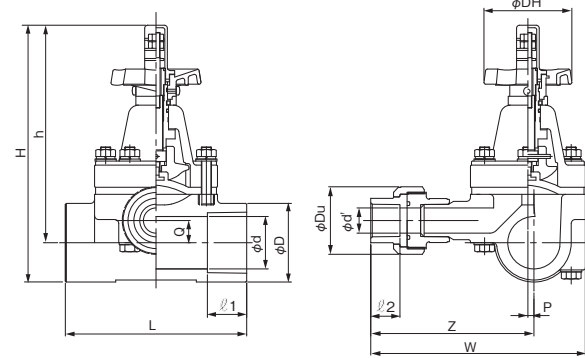
分岐側フランジ式 Branch Port with Flange



■寸法表 Dimension Table

呼び径 Size	L	H	h	DH	P	W	Q	Z	フランジ部 Flange (JIS 10K)				重量 Weight (kg)			梱包数 Q'ty/c			
									TS				U-PVC	HT(C-PVC)	PVDF				
									D	l	d	t							
20×16	120	148	125	80	1.5	119	8	91	35	25	21	95	70	4-15	14	0.7	0.8	—	4
25×25	120	172	152	80	3	142	8	100	44	29	25	125	90	4-19	14	1.1	1.2	1.4	1
50×25	180	261	214	90	6	166	22	115	77	30	52	125	90	4-19	14	2.5	2.8	3.7	1
65×40	240	307	259	148	6	203	30	140	96	61	67	140	105	4-19	16	3.8	4.3	4.6	1

分岐側ユニオン式 Branch Port with True Union



■寸法表 Dimension Table

呼び径 Size	L	H	h	DH	P	W	Q	Z	ユニオン Union				重量 Weight (kg)			梱包数 Q'ty/c		
									TS				U-PVC	HT(C-PVC)	PVDF			
									D	l1	d	d'						
20×16	120	150	129	80	1.5	142	8	117	35	25	21	16	22.2	49	0.7	0.8	0.6	4
25×25	120	179	154	80	3	187	8	144	44	29	25	25	28.6	67	1.1	1.2	1.1	1
50×25	180	260	221	90	6	210	22	159	77	30	52	25	28.6	67	2.5	2.8	3.6	1
65×40	240	313	265	148	6	257	30	197	96	61	67	40	35	98	3.8	4.3	4.7	1

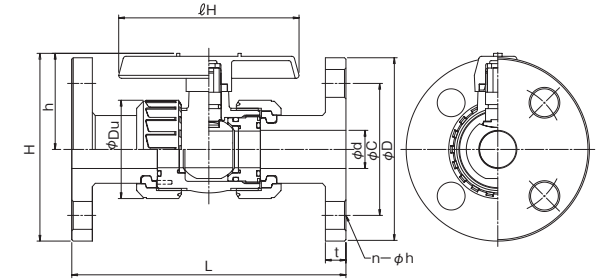
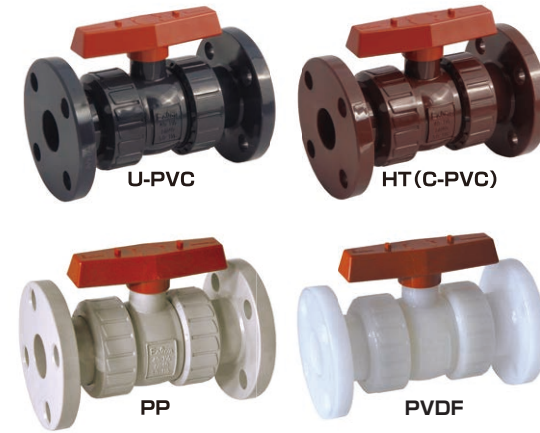
●バルブ接続部の寸法は、次の公的規格に準じています。
 Detail dimensions of valves are in accordance with the following standards:
 フランジ Flange : JIS B 2220
 ねじ Thread : JIS B 0203

●バルブの詳細については、「エスロンバルブ」カタログを参照ください。
 Please refer to brochure "ESLON VALVE" for details of valves.

クリーンバルブ CLEAN VALVES

ボールバルブ BALL VALVE 禁油品 Oil-free

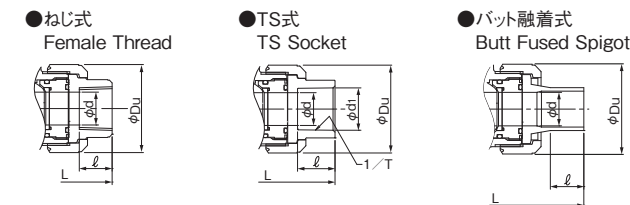
フランジ式 Flange



■寸法表 Dimension Table

呼び径 Size	A	B	d	フランジ部 Flange (JIS 10K)				重量 Weight (kg)				梱包数 Q'ty/c					
				L		H	h	φDH	Du	φD	φC		n-φh	t			
				PVC, HT	PP, PVDF												
15	1/2	15	143	143	98	50	95	49	95	75	4-15	14	0.4	0.4	0.3	0.5	12
20	3/4	20	172	172	103	53	95	59	100	75	4-15	14	0.6	0.6	0.4	0.7	12
25	1	25	187	187	129	66	123	67	125	90	4-19	14	0.9	0.9	0.5	1.0	12
32	1 1/4	30	190	190	142	74	123	81	135	100	4-19	16	1.2	1.2	0.7	1.3	12
40	1 1/2	40	212	212	170	100	152	98	140	105	4-19	16	1.7	1.7	1.1	1.9	2
50	2	50	234	234	185	107	152	120	155	120	4-19	20	2.6	2.6	1.6	3.0	2
65	2 1/2	65	259	257	222	146	188	150	175	140	4-19	22	4.2	4.3	2.8	—	2
80	3	80	309	301	262	169	230	186	185	150	8-19	22	6.7	6.9	4.4	—	2
100	4	100	372	367	317	203	283	228	210	175	8-19	24	11.5	11.9	7.4	—	1

ねじ式・TS式・バット融着式 Thread・TS Socket・Butt Spigot



■寸法表 Dimension Table

呼び径 Size	A	B	d	L				H	h	φDH	Du	重量 Weight (kg)				梱包数 Q'ty/c				
				ねじ Thread	TS	PVDF						φD	φC	n-φh	t					
						ねじ Thread	融着 Butt													
15	1/2	15	97	109	99	143	75	50	95	49	18	20	22	30	22.3	1/37	0.2	0.2	0.2	24
20	3/4	20	117	132	116	152	82	53	95	59	18	22	25	24	26.3	1/42	0.3	0.3	0.3	24
25	1	25	128	143	136	161	100	66	123	67	23	24	29	24	32.3	1/43	0.4	0.4	0.5	24
32	1 1/4	32	146	166	148	167	115	74	123	81	23	25	32	25	38.4	1/37	0.6	0.6	0.6	24
40	1 1/2	40	163	175	169	190	149	100	152	98	25	28	35	24	48.5	1/38	1.1	1.1	1.2	4
50	2	50	188	203	196	216	167	107	152	120	30	30	38	28	60.6	1/34	1.6	1.7	1.9	4
65	2 1/2	65	227	259	227	208	221	146	188	150	32	32	61	23	76.6	1/48	3.0	—	—	2
80	3	80	278	311	278	301	262	169	230	186	37	37	64	45	89.6	1/49	5.6	—	—	1
100	4	100	330	390	330	340	317	203	283	228	45	45	84	43	114.7	1/56	10.5	—	—	1

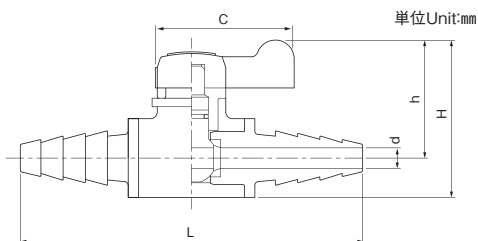
バルブ手動式 VALVES

ミニボールバルブ MINI BALL VALVE

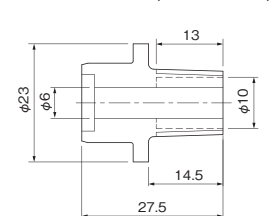
洗浄品 Rinsed



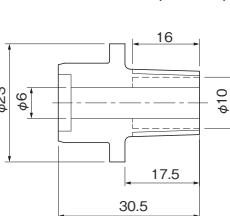
●ホース×ホース式 (6A)
Hose x Hose (6A)



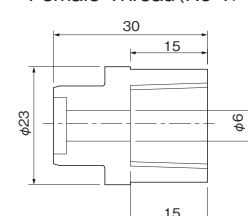
●オスねじ受口 (R 1/4-3/8)
Male Thread (R 1/4-3/8)



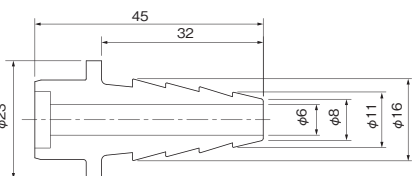
●オスねじ受口 (R 1/2)
Male Thread (R 1/2)



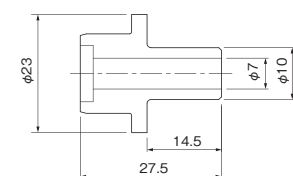
●メスねじ受口 (Rc 1/4-3/8)
Female Thread (Rc 1/4-3/8)



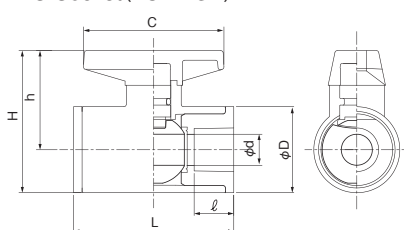
●ホース受口
Hose



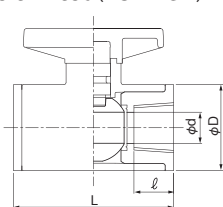
●ストレート受口
Straight



●TS式 (13A-15A)
TS Socket (13A-15A)



●ねじ式 (13A-15A)
Female Thread (13A-15A)



寸法表 Dimension Table

呼び径 Size		単位 Unit : mm							梱包数 Q'ty/c
A	B	d	H	h	D	c	ねじ Thread	TS	
6	1/8	6	47	35	23	40	-	-	40(20x2)
13	3/8	13	60	42	35	60	-	16.5	40
15	1/2	13	60	42	35	60	16	16.5	40

受口組合せとL寸法表 L & Weight for Each Connection Type

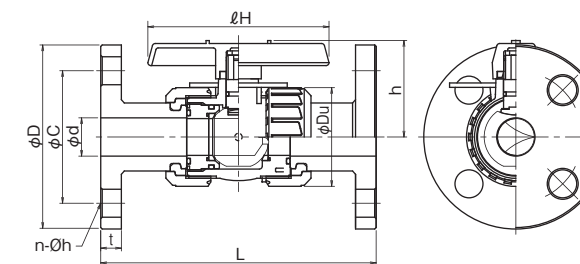
呼び径 Size	接続方式 Connection Type	L	重量 Weight (g)	
			ねじ Thread	TS
6A	オスねじ × オスねじ Male Thread × Male Thread	66	30	
	オスねじ × メスねじ Male Thread × Female Thread	69	40	
	オスねじ × ホース Male Thread × Hose	83	40	
	オスねじ × ストレート Male Thread × Straight	66	30	
	メスねじ × メスねじ Female Thread × Female Thread	71	40	
	メスねじ × ホース Female Thread × Hose	85	40	
	メスねじ × ストレート Female Thread × Straight	69	40	
	ホース × ホース Hose × Hose	100	40	
13A-15A	ストレート × ストレート Straight × Straight	66	30	
	メスねじ Rc1/2 × TS Socket 13	67	90	
	メスねじ Rc1/2 × TS Socket 15	67	80	

クリーンバルブ CLEAN VALVES

YPボールバルブ YP-BALL VALVE

禁油品 Oil-free

フランジ式 Flange



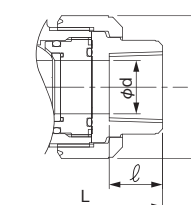
寸法表 Dimension Table

呼び径 Size		単位 Unit : mm										
A	B	d	L	h	ℓH	Du	フランジ部 Flange (JIS 10K)				重量 Weight (kg)	梱包数 Q'ty/c
							φD	φC	n-φh	t		
15	1/2	15	143	50	95	49	95	70	4-15	14	0.4	12
20	3/4	20	172	53	95	59	100	75	4-15	14	0.6	12
25	1	25	187	66	123	67	125	90	4-19	14	0.9	12
32	1 1/4	30	190	74	123	81	135	100	4-19	16	1.2	12
40	1 1/2	40	212	100	152	98	140	105	4-19	16	1.7	2
50	2	50	234	107	152	120	155	120	4-19	20	2.6	2

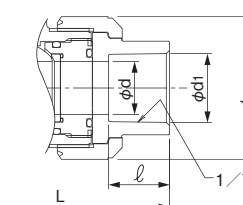
ねじ式・TS式 Female Thread / TS Socket



●ねじ式
Female Thread



●TS式
TS Socket



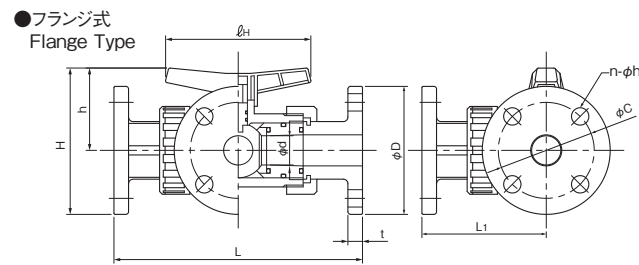
寸法表 Dimension Table

呼び径 Size		単位 Unit : mm										
A	B	d	L		h	ℓH	Du	ℓ		重量 Weight (kg)		梱包数 Q'ty/c
			ねじ Thread	TS				ねじ Thread	TS	ねじ Thread	TS	
15	1/2	15	97	109	50	95	49	18	22	0.2	0.2	24
20	3/4	20	117	132	53	95	59	18	25	0.3	0.3	24
25	1	25	128	143	69	123	67	23	29	0.4	0.4	24
32	1 1/4	32	146	166	75	123	81	23	32	0.6	0.6	24
40	1 1/2	40	163	175	102	152	98	25	35	1.1	1.1	4
50	2	50	188	203	108	152	120	30	38	1.6	1.6	4

クリーンバルブ CLEAN VALVES

三方型ボールバルブ 3-WAY BALL VALVE 洗淨品 Rinsed

フランジ式・ねじ式・TS式 Flange Type / Thread Type / TS Socket Type



■寸法表 フランジ式 Dimension Table Flange Type

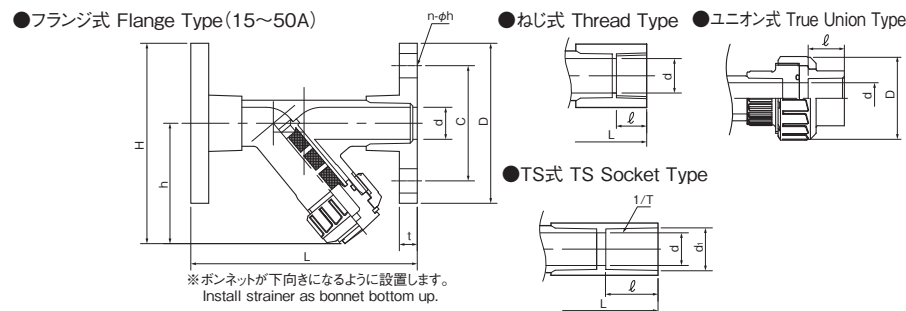
呼び径 Size		フランジ部 Flange (JIS 10K)							重量 Weight (kg)	梱包数 Q'ty/c			
A	B	d	L	L1	H	h	φH						
15	1/2	11	163	82	95	48	73	95	70	4-15	14	0.8	6
20	3/4	16	200	100	102	52	85	100	75	4-15	14	0.9	4
25	1	20	221	111	126	64	94	125	90	4-19	16	1.5	4
40	1 1/2	32	272	136	160	90	160	140	105	4-19	18	2.5	1
50	2	38	306	153	176	98	160	155	120	4-19	20	4.0	1

■寸法表 ねじ式・TS式 Dimension Table Thread Type / TS Socket Type

呼び径 Size		L		L1		ねじ受口 Female Thread		TS		重量 Weight (kg)		梱包数 Q'ty/c					
A	B	ねじ Thread	TS	ねじ Thread	TS	ねねの呼び Size	φ	d1	1/Tテーパ Taper	ねじ Thread	TS						
15	1/2	11	118	129	59	65	73	48	73	Rc 1/2	14	22.3	1/34	24	0.3	0.3	6
20	3/4	16	134	151	67	76	81	52	85	Rc 3/4	16	26.3	1/34	28	0.4	0.4	4
25	1	20	156	175	78	88	98	64	94	Rc 1	18	32.4	1/34	32	0.6	0.6	4
40	1 1/2	32	203	232	102	116	138	90	160	Rc 1 1/2	20	48.5	1/37	41	1.5	1.5	1
50	2	38	225	260	113	130	154	98	160	Rc 2	25	60.6	1/37	47	2.2	2.3	1

ストレーナ STRAINER 洗淨品 Rinsed

フランジ式・ねじ式・TS式・ユニオン式 Flange Type / Thread Type / TS Socket Type / True Union Type



■寸法表 フランジ式 Dimension Table Flange Type

呼び径 Size		フランジ部 Flange (JIS 10K)							重量 Weight (kg)	梱包数 Q'ty/c	
A	B	d	L	H	h	D	C	n-φh			t
15	1/2	15	150	119	71	95	70	4-15	14	0.4	6
20	3/4	20	158	131	81	100	75	4-15	14	0.5	6
25	1	25	177	157	94	125	90	4-19	14	0.7	6
32	1 1/4	30	197	162	94	135	100	4-19	16	1.0	6
40	1 1/2	40	220	188	118	140	105	4-19	16	1.2	2
50	2	50	264	215	137	155	120	4-19	20	2.0	2
65	2 1/2	65	220	228	141	175	140	4-19	22	3.6	1
80	3	80	240	243	150	185	150	8-19	22	4.4	1
100	4	100	290	269	164	210	175	8-19	24	6.8	1

■ねじ式・TS式・ユニオン式 Dimension Table Thread Type / TS Socket Type / True Union Type

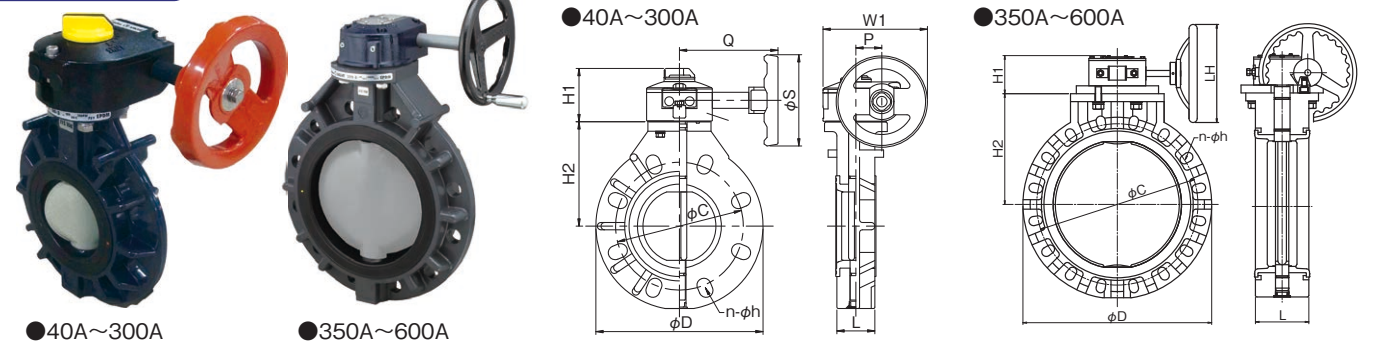
呼び径 Size		L		H		ねじ受口 Female Thread		TS		重量 Weight (kg)			梱包数 Q'ty/c					
A	B	ねじ Thread	TS	ユニオン True Union	ねじ Thread	TS	ユニオン True Union	h	ねねの呼び Size	φ	d1	1/Tテーパ Taper		ねじ Thread	TS	ユニオン True Union		
15	1/2	15	153	190	201	86	86	96	71	Rc 1/2	16	22.4	1/34	30	0.2	0.2	0.3	6
20	3/4	20	176	210	214	99	98	111	81	Rc 3/4	19	26.5	1/34	35	0.2	0.2	0.4	6
25	1	25	200	243	254	117	114	128	94	Rc 1	22	32.6	1/34	40	0.4	0.4	0.6	6
32	1 1/4	32	232	274	287	122	117	135	94	Rc 1 1/4	26	38.6	1/34	44	0.6	0.6	0.8	6
40	1 1/2	40	271	332	301	151	147	167	118	Rc 1 1/2	31	48.7	1/34	55	0.9	0.9	1.3	2
50	2	50	321	390	370	175	172	197	137	Rc 2	38	60.8	1/34	63	1.4	1.4	2.1	2

クリーンバルブ CLEAN VALVES

バタフライバルブ BUTTERFLY VALVE 洗淨品 Rinsed

自動弁も対応することができます。
Automatic valve can be also applied.

ギヤ式 Gear Type



■寸法表 40A~300A Dimension Table 40A~300A

呼び径 Size		フランジ部 Flange (JIS 10K)				重量 Weight (kg)			梱包数 Q'ty/c										
A	B	PVC	PP	PVDF	C	n-φh	H1	H2		PVC	PP	PVDF							
40	1 1/2	33	140	138	136	105	4-19	72	105	103	102	143	36	135	125	2.1	2.0	2.2	1
50	2	43	155	152	150	120	4-19	72	112	110	109	143	36	135	125	2.3	2.1	2.5	1
65	2 1/2	46	178	174	174	140	4-19	72	123	121	119	143	36	135	125	2.7	2.5	2.9	1
80	3	46	196	192	190	150	8-19	72	130	127	126	143	36	135	125	3.0	2.8	3.3	1
100	4	52	229	225	223	175	8-19	72	152	149	147	143	36	135	125	3.8	3.6	4.2	1
125	5	56	254	249	251	210	8-23	84	169	166	164	235	68	178	210	5.9	5.4	6.6	1
150	6	60	286	280	278	240	8-23	84	178	174	173	235	68	178	210	7.5	6.8	8.5	1
200	8	71	343	336	331	290	12-23	84	230	225	223	235	68	178	210	9.3	8.4	10.9	1
250	10	78	410	402	397	355	12-25	115	250	245	243	353	88	270	350	19.3	17.8	21.9	1
300	12	114	485	477	474	400	16-25	115	280	274	272	353	88	270	350	26.4	24.5	30.8	1

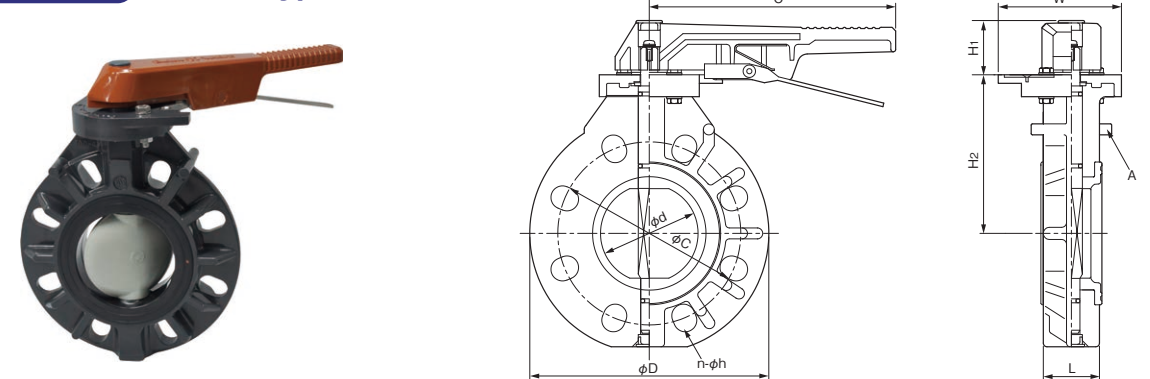
注1:A部のリップはPVCのJIS10Kタイプの場合のみ設けてあります。
注2:呼び径40-100は約5回転、呼び径125-300は約10回転でハンドルが全開→全閉、全閉→全開となります。
注3:ボルト穴は、JIS10K、ANSI、DINの3種類の規格に対応しています。
Note1:Only PVC JIS10K type has centering pin A.
Note2:Disc full-open / full close by 5 times of handle rotation for 40-100A, 10 times of handle rotation for 125-300A.
Note3:Bolt hole is applied to JIS10K, ANSI, and DIN standards.

■寸法表 350A~600A Dimension Table 350A~600A

呼び径 Size		フランジ部 Flange (JIS 10K)				重量 Weight (kg)			梱包数 Q'ty/c				
A	B	L	D	H1	H2	LH	C	n-φh		M	U-PVC	PP	PVDF
350	14	129	535	105	325	310	445	16-25	—	39.0	37.0	51.3	1
400	16	169	597	130	350	310	510	16-27	—	46.4	44.5	61.0	1
450	18	179	635	155	370	310	565	※20-27	M24	81.3	78.4	104.0	1
500	20	190	700	155	410	407	620	※20-27	M24	98.1	95.0	125.0	1
600	24	209	815	155	465	407	730	※24-33	M30	144.0	140.0	181.0	1

注1:呼び径350-400は約12回転半、呼び径450-600は約16回転でハンドルが全開→全閉、全閉→全開となります。
注2:350、400Aのボルト穴は、JIS10K、ANSI、DINの3種類の規格に対応しています。※のうち4か所はインサートとなります。
Note1:Handle will be full-open / full close by 12.5 times for 350-400A, 16 times for 450-600A.
Note2:Bolt holes in size 350,400A multi-conforming to JIS10K, ANSI, and DIN standards.

レバー式 Lever Type



■寸法表 Dimension Table

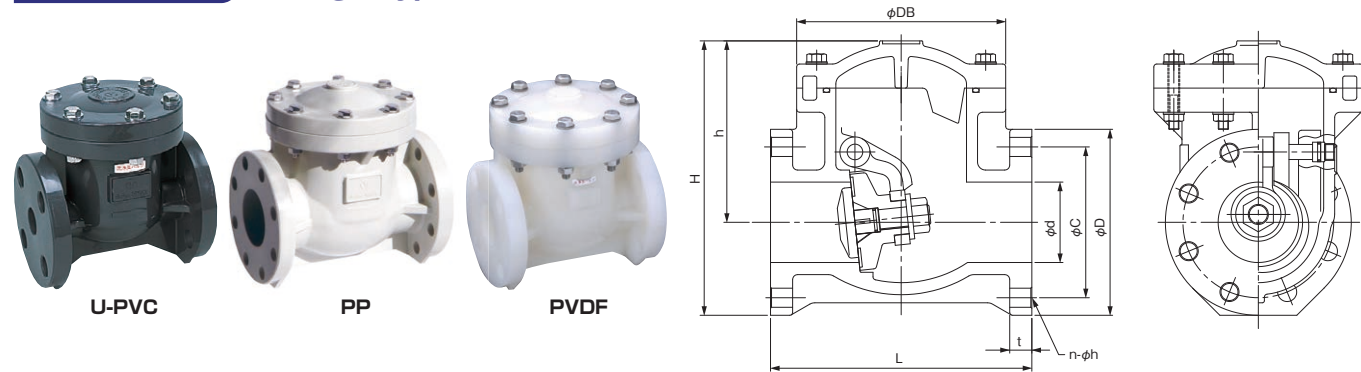
呼び径 Size		フランジ部 Flange (JIS 10K)				重量 Weight (kg)			梱包数 Q'ty/c					
A	B	d	L	H1	H2	C	W	D		C	n-φh	U-PVC	PP	PVDF
40	1 1/2	45	33	44	112	202	101	140	105	4-19	1.2	1.1	1.3	2
50	2	57	43	44	119	202	101	155	120	4-19	1.4	1.2	1.6	2
65	2 1/2	71	46	44	130	202	101	178	140	4-19	1.7	1.5	1.9	2
80	3	80	46	44	137	202	101	196	150	8-19	2.0	1.8	2.3	2
100	4	100	52	44	161	245	123	229	175	8-19	3.0	2.7	3.4	2
125	5	125	56	54	179	310	155	254	210	8-23	4.6	4.1	5.3	2
150	6	150	60	54	188	310	155	286	240	8-23	5.5	4.8	6.5	2
200	8	198	71	68	240	400	200	343	290	12-23	8.9	8.0	10.5	2

クリーンバルブ CLEAN VALVES

スイングチャッキバルブ CHECK VALVE SWING TYPE

洗浄品 Rinsed

フランジ式 Flange Type



■寸法表 Dimension Table

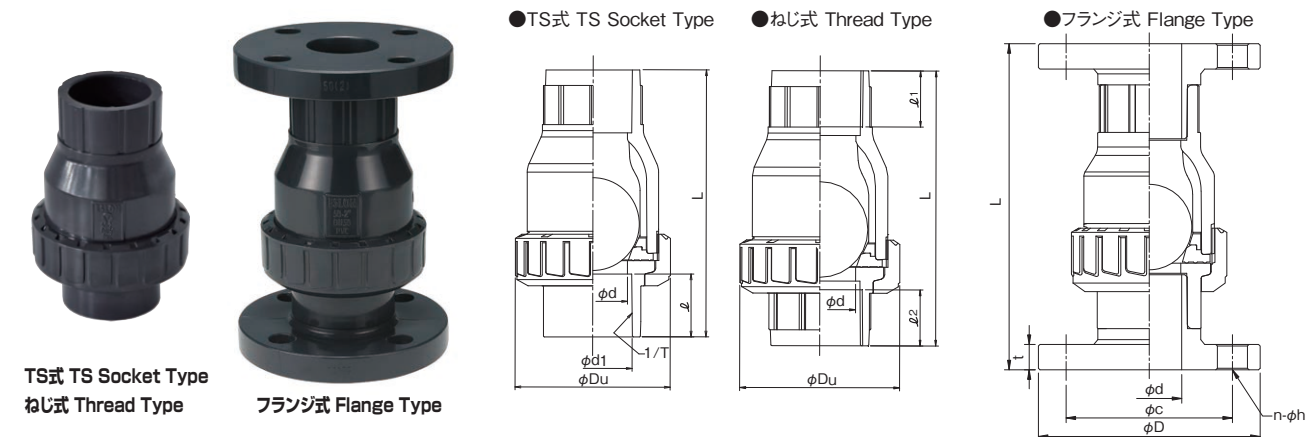
呼び径 Size		d	L	H	h	DB	フランジ部 Flange (JIS 10K)				重量 Weight (kg)			梱包数 Q'ty/c
A	B						D	C	t	n-φ	U-PVC	PP	PVDF	
15	1/2	21	140	143	93	112	100	70	14	4-15	1.0	0.8	1.3	2
20	3/4	21	140	143	93	112	100	75	14	4-15	1.0	0.8	1.3	2
25	1	25	160	180	118	132	125	90	14	4-19	1.6	1.3	2.2	2
32	1 1/4	40	180	206	136	148	140	100	18	4-19	2.7	1.9	3.3	2
40	1 1/2	40	180	206	136	148	140	105	18	4-19	2.7	1.9	3.3	2
50	2	51	200	229	152	180	155	120	20	4-19	3.6	3.0	4.5	2
65	2 1/2	67	240	254	166	200	175	140	22	4-19	4.8	3.8	6.0	2
80	3	80	260	270	178	208	185	150	22	8-19	5.8	4.3	7.5	2
100	4	100	300	318	213	265	210	175	24	8-19	9.4	7.3	11.8	1
125	5	125	350	372	247	330	250	210	24	8-23	16.4	12.7	21.0	1
150	6	150	400	420	280	375	280	240	26	8-23	20.1	16.0	26.0	1
200	8	200	500	494	329	425	330	290	30	12-23	31.7	27.0	44.0	1

注: 15Aは20Aを、32Aは40Aのバルブを使用し、フランジのボルト穴をφ長穴としています。
Note: Valve 15A is same as 20A, 32A is also same as 40A, each valve is fabricated to long bolt hole of the flange.

ボールチャッキバルブ CHECK VALVE BALL TYPE

禁油品 Oil-free

ねじ式・TS式・フランジ式 TS Socket Type / Thread Type / Flange Type



■寸法表 Dimension Table

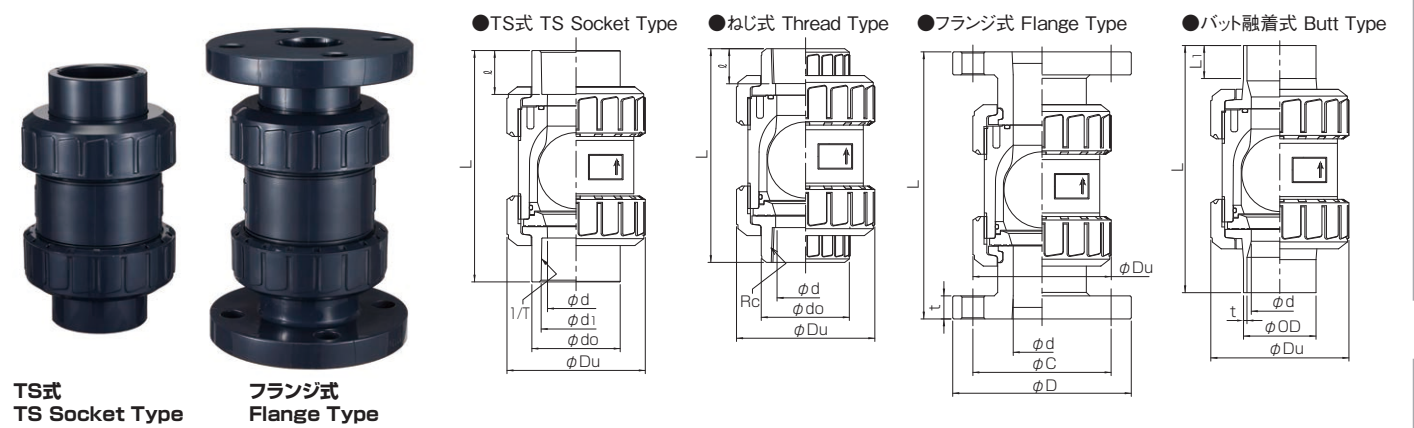
呼び径 Size		d	L			Du	TS		ねじ Female Thread		フランジ Flange (JIS 10K)				重量 Weight (kg)				梱包数 Q'ty/c			
A	B		ねじ Thread	TS	フランジ Flange		d ₁	1/Tテーパ Taper	φ	ねじ呼び Size	φ ₁	φ ₂	D	C	n-φ	t	U-PVC	HT (C-PVC)		TS	フランジ Flange	
15	1/2	16	88	98	135	49	22.3	1/37	22	Rc1/2	18	18	95	70	4-15	14	0.1	0.5	0.1	0.5	24	1
20	3/4	20	106	118	160	59	26.3	1/42	25	Rc3/4	21	18	100	75	4-15	14	0.2	0.6	0.2	0.6	24	1
25	1	25	112	124	170	67	32.3	1/43	29	Rc1	24	23	125	90	4-19	14	0.3	1.0	0.3	1.0	24	1
32	1 1/4	32	149	153	205	98	38.4	1/37	32	Rc1-1/4	30	31	135	100	4-19	16	0.6	1.6	0.6	1.6	4	1
40	1 1/2	40	144	153	205	98	48.5	1/38	35	Rc1-1/2	31	25	140	105	4-19	16	0.5	1.6	0.5	1.6	4	1
50	2	50	172	180	230	120	60.6	1/34	38	Rc2	38	30	155	120	4-19	20	0.8	2.4	0.8	2.4	4	1
65	2 1/2	65	226	259	398	150	76.6	1/48	61	Rc2-1/2	44	32	175	140	4-19	22	2.2	4.6	2.2	4.6	2	1
80	3	78	251	281	425	150	89.6	1/49	64	Rc3	37	37	185	150	8-19	22	2.4	5.0	2.5	5.0	2	1
100	4	102	349	408	592	228	114.7	1/56	84	Rc4	55	45	210	175	8-19	24	6.8	13.0	6.8	13.0	1	1

クリーンバルブ CLEAN VALVES

ボールチャッキバルブ (ダブルユニオン) True Union CHECK VALVE BALL TYPE

禁油品 Oil-free

ねじ式・TS式・フランジ式・バット融着式 TS Socket Type / Flange Type / Thread Type / Butt Type



■寸法表 Dimension Table

呼び径 Size		d	L	フランジ Flange (JIS 10K)				Du	重量 Weight (kg)			
A	B			D	C	n-φ	t		U-PVC	HT	PP	PVDF
15	1/2	16	135	95	70	4-15	14	49	0.4	0.5	0.3	0.5
20	3/4	20	160	100	75	4-15	14	59	0.5	0.6	0.4	0.7
25	1	25	170	125	90	4-19	14	67	0.8	0.9	0.5	1.0
32	1 1/4	32	177	135	100	4-19	16	81	1.0	1.2	0.7	1.4
40	1 1/2	40	205	140	105	4-19	16	98	1.7	1.8	1.1	2.2
50	2	50	230	155	120	4-19	20	120	2.4	2.6	1.5	3.0

TS式・ねじ式・融着式 TS Socket Type / Thread Type / Butt Type

呼び径 Size		d	L	TS受口部				ねじ受口部		融着受口部		Du	重量 Weight (kg)					
A	B			TS	ねじ Thread	融着 Butt	d ₁	1/T	φ	d ₀	φ		L ₁	t	PVC	HT	PVDF	
15	1/2	16	101	90	92	135	22.3	1/37	22	33	18	20	30	1.9	49	0.2	0.2	0.2
20	3/4	20	121	106	105	141	26.3	1/42	25	35	18	22	24	1.9	59	0.2	0.3	0.3
25	1	25	125	112	120	143	32.3	1/43	29	44	23	24	24	2.4	67	0.3	0.4	0.5
32	1 1/4	32	153	132	134	154	38.4	1/37	32	54	23	25	25	2.4	81	0.4	0.6	0.7
40	1 1/2	40	169	158	164	184	48.5	1/38	35	66	25	28	24	3.0	98	1.1	1.2	1.5
50	2	50	200	186	194	213	60.6	1/34	38	77	30	30	28	3.0	120	1.4	1.7	1.9

リフトチャッキバルブ CHECK VALVE LIFT TYPE

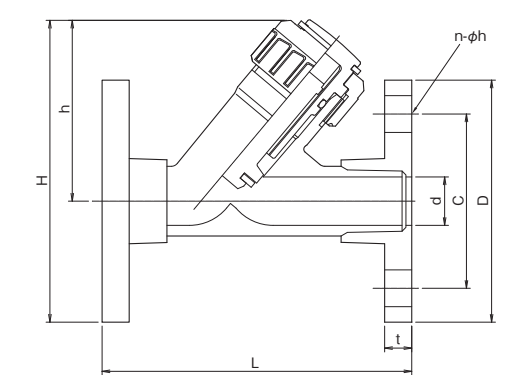
洗浄品 Rinsed

フランジ式 Flange Type



■寸法表 Dimension Table

呼び径 Size		d	L	H	h	フランジ部 Flange (JIS 10K)				重量 Weight (kg)	梱包数 Q'ty/c
A	B					D	C	n-φ	t		
15	1/2	15	130	119	71	95	70	4-15	14	0.4	6
20	3/4	20	150	131	81	100	75	4-15	14	0.5	6
25	1	25	160	157	94	125	90	4-19	14	0.8	6
32	1 1/4	32	180	162	94	135	100	4-19	16	1.0	6
40	1 1/2	40	200	188	118	140	105	4-19	16	1.4	2
50	2	50	234	215	137	155	120	4-19	20	2.2	2



※ボンネットが上向きになるように設置します。
Install the valve as bonnet upward.

クリーンバルブ CLEAN VALVES

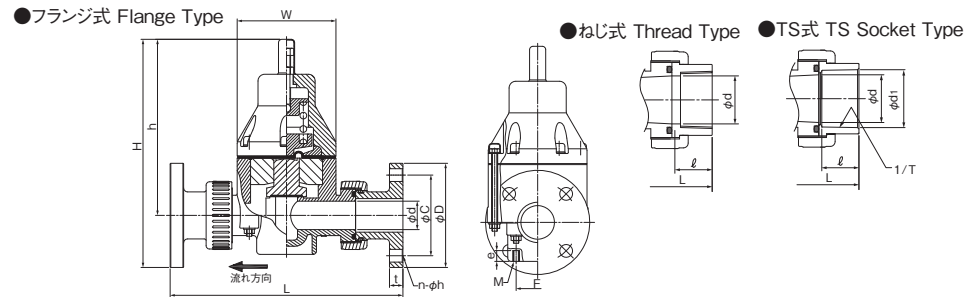
リリーフバルブ RELIEF VALVE

洗浄品 Rinsed

フランジ式・ねじ式・TS式 Flange Type / Thread Type / TS Socket Type



Type 712



寸法表 フランジ式 Dimension Table Flange Type

呼び径 Size		d	L	H		h	W	固定用ねじ(2カ所) Thread		フランジ部 Flange (JIS 10K)					重量 Weight (kg)			梱包数 Q'ty/c
A	B			PVC	PP,PVDF			F	M×e	PVC	PP,PVDF	C	n-φh	t	PVC	PP	PVDF	
15	1/2	15	224	222	220	174	81	40	M6×16	95	92	70	4-15	14	1.2	0.9	1.5	1
20	3/4	20	255	252	250	202	107	46	M6×16	100	97	75	4-15	14	1.3	1.8	1.6	1
25	1	26	269	265	263	202	107	46	M6×16	125	122	90	4-19	14	2.5	2.0	2.9	1
32	1 1/4	32	323	330	328	262	147	65	M8×16	135	132	100	4-19	16	5.8	4.6	6.4	1
40	1 1/2	40	338	332	330	262	147	65	M8×16	140	137	105	4-19	16	6.0	4.7	6.6	1
50	2	50	346	340	338	262	147	65	M8×16	155	152	120	4-19	20	6.4	5.1	7.1	1

ねじ式・TS式 Dimension Table Thread Type / TS Socket Type

呼び径 Size		d	L		H	h	W	固定用ねじ(2カ所) Thread		ねじ受口部 Female Thread		TS		重量 Weight (kg)			梱包数 Q'ty/c
A	B		ねじ Thread	TS				F	M×e	めねじの呼び径 Size	ℓ	d1	1/Tテーパ Taper	ℓ	PVC	PVDF	
13	3/8	10	158	172	197	172	81	40	M6×16	Rp 3/8	15	18.3	1/31	19	0.9	1.1	1
15	1/2	15	161	174	197	172	81	40	M6×16	Rp 1/2	17	22.3	1/37	22	1.0	1.2	1
20	3/4	21	195	213	240	202	107	46	M6×16	Rp 3/4	18	26.3	1/42	25	2.0	2.2	1
25	1	26	201	220	240	202	107	46	M6×16	Rp 1	18	32.3	1/43	29	2.0	2.3	1
32	1 1/4	33	267	278	320	262	147	65	M8×16	Rp 1 1/4	23	38.4	1/37	32	5.1	5.6	1
40	1 1/2	40	277	284	320	262	147	65	M8×16	Rp 1 1/2	23	48.5	1/38	35	5.2	5.7	1
50	2	50	292	293	320	262	147	65	M8×16	Rp 2	28	60.6	1/34	38	5.3	5.8	1

注. 本体材質により寸法値は多少異なります。
Each dimension might differ from the dimension table depending on body material.

定圧弁 PRESSURE REGULATION VALVE

洗浄品 Rinsed

フランジ式・ねじ式・TS式 Flange Type / Thread Type / TS Socket Type



寸法表 フランジ式 Dimension Table Flange Type

呼び径 Size		d	L	H	h	W1	W2	W3	固定用ねじ(2カ所) Thread		フランジ部 Flange (JIS 10K)					重量 Weight (kg)			梱包数 Q'ty/c
A	B								F	M×e	D	PCD	n-φh	t	PVC	PP	PVDF		
15	1/2	15	224	220	172	81	97	124	41	M6×16	95	70	4-15	14	1.3	1.0	1.5	1	
20	3/4	20	255	252	202	107	123	150	47	M6×16	100	75	4-15	14	2.3	1.9	2.6	1	
25	1	26	269	265	202	107	123	150	47	M6×16	125	90	4-19	14	2.6	2.1	2.8	1	
32	1 1/4	32	323	330	262	147	163	190	66	M8×16	135	100	4-19	16	5.8	4.7	6.4	1	
40	1 1/2	40	338	332	262	147	163	190	66	M8×16	140	105	4-19	16	6.0	4.8	6.6	1	
50	2	50	346	340	262	147	163	190	66	M8×16	155	120	4-19	20	6.4	5.1	7.1	1	

ねじ式・TS式 Dimension Table Thread Type / TS Socket Type

呼び径 Size		d	L		H	h	W1	W2	W3	固定用ねじ(2カ所) Thread		ねじ受口部 Female Thread		TS		重量 Weight (kg)			梱包数 Q'ty/c	
A	B		ねじ Thread	融着 Butt						F	M×e	めねじの呼び径 Size	ℓ	d1	1/Tテーパ Taper	ℓ	PVC	PVDF		ねじ TS
13	3/8	10	158	172	197	172	81	97	124	41	M6×16	Rp 1/4	45	18.3	1/31	19	0.9	0.9	1	
15	1/2	16	161	174	227	197	124	150	47	M6×16	Rp 1/2	17	22.3	1/37	22	1.0	1.0	1		
20	3/4	20	195	213	263	240	202	107	123	150	47	M6×16	Rp 3/4	18	26.3	1/42	25	2.0	2.0	1
25	1	25	201	220	269	240	202	107	123	150	47	M6×16	Rp 1	18	32.3	1/43	29	2.0	2.0	1
32	1 1/4	32	267	278	330	320	262	147	163	190	66	M8×16	Rp 1 1/4	23	38.4	1/37	32	5.1	5.1	1
40	1 1/2	41	277	284	336	320	262	147	163	190	66	M8×16	Rp 1 1/2	23	48.5	1/38	35	5.2	5.2	1
50	2	52	292	293	342	320	262	147	163	190	66	M8×16	Rp 2	28	60.6	1/34	38	5.3	5.3	1

注. 本体材質により寸法値は多少異なります。
Each dimension might differ from the dimension table depending on body material.

自動式バルブ AUTOMATIC VALVES

エア式自動バルブ Pneumatic Operation Valves



エア式ダイヤフラムバルブF型 Pneumatic Diaphragm Valve F-Type

本体材質 Body	呼び径 Size	フランジ式 Flange	ねじ式 Thread	TS式/融着式* TS/Butt
U-PVC	15A~100A	○	○	○
HT (C-PVC)	15A~100A	○	○	○
PP	15A~100A	○	○	○
PVDF	15A~100A	○	○	○



エア式ボールバルブS型 Pneumatic Ball Valve S-Type

本体材質 Body	呼び径 Size	フランジ式 Flange	ねじ式 Thread	TS式/融着式* TS/Butt
U-PVC	15A~100A	○	○	○
HT (C-PVC)	15A~100A	○	○	○
PP	15A~100A	○	○	○
PVDF	15A~100A	○	○	○



エア式S型バタフライバルブ Pneumatic S-Type Butterfly Valve

本体材質 Body	呼び径 Size	動作方式 Operation Type
U-PVC	40A~400A	復作動 Double
PP	40A~400A	正・逆作動 Single
PVDF	40A~400A	復作動 Double
PVDF	40A~400A	正・逆作動 Single



エアオペレーションバルブ Air Operation Valve

本体材質 Body	呼び径 Size	TS式 TS
U-PVC	15~65A	○

ボールバルブ互換タイプユニオン継手とは互換性がないのでご注意ください。
Incompatible with True Union Fitting which is compatible with Ball Valve.

電動式自動バルブ Electric Operation Valves



電動式ダイヤフラムバルブKS型 Electric Diaphragm Valve KS-Type

本体材質 Body	呼び径 Size	フランジ式 Flange	ねじ式 Thread	TS式 TS
U-PVC	15A~50A	○	○	○
U-PVC	65A~150A	○	○	○
HT (C-PVC)	15A~50A	○	○	○
HT (C-PVC)	65A~100A	○	○	○
PP	15A~150A	○	○	○
PVDF	15A~100A	○	○	○



電動式ボールバルブK型 Electric Ball Valve K-Type

本体材質 Body	呼び径 Size	フランジ式 Flange	ねじ式 Thread	TS式/融着式* TS/Butt
U-PVC	15A~100A	○	○	○
HT (C-PVC)	15A~100A	○	○	○
PP	15A~100A	○	○	○
PVDF	15A~100A	○	○	○



電動式ボールバルブN型 Electric Ball Valve N-Type

本体材質 Body	呼び径 Size	フランジ式 Flange	ねじ式 Thread	TS式 TS
U-PVC	15A~100A	○	○	○
HT (C-PVC)	15A~100A	○	○	○
PP	15A~100A	○	○	○
PVDF	15A~100A	○	○	○



電動式YPボールバルブ Electric YP-Ball Valve

本体材質 Body	呼び径 Size	フランジ式 Flange	ねじ式 Thread	TS式 TS
U-PVC	15A~50A	○	○	○



電動式三方型ボールバルブ Electric 3-Way Ball Valve

本体材質 Body	呼び径 Size	フランジ式 Flange	ねじ式 Thread	TS式 TS
U-PVC	15A~50A	○	○	○



電動式バタフライバルブK型 Electric Butterfly Valve K-Type

本体材質 Body	呼び径 Size	フランジ式 Flange
U-PVC	40A~300A	○
PP	40A~300A	○
PVDF	40A~300A	○



電動式バタフライバルブN型 Electric Butterfly Valve N-type

本体材質 Body	呼び径 Size	フランジ式 Flange
U-PVC	40A~300A	○
PP	40A~300A	○
PVDF	40A~300A	○

※バルブ自動式の詳細は別紙「エスロンバルブ総合カタログ」をご覧ください。 Please refer to brochure "Esilon Valves Catalogue" for details of automatic operation valves.

※融着式はPVDFのみ only pvdf

技術データ集 TECHNICAL DATA

基本物性 BASIC PROPERTIES

表中に記載された性能は参考情報であり、その性能を保証するものではありません。
The properties are for reference purpose only and are not guaranteed.

項目 Properties	単位 Unit	試験方法 Test Standard	エスロンスーパークリーン Eslon Super Clean	HTエスロクリーン HT EslonClean	PVDF-UHP	
物理的 Physical	比重 Specific Gravity	g/cc	ASTM D792	1.41	1.48	1.78
	硬度 Rockwell Hardness	—	ASTM D785	110~120	140	110
	吸水率 Water Absorption	%	ASTM D570	0.01~0.03	0.04~0.06	< 0.04
機械的 Mechanical	引張強さ Tensile Strength at Yield	MPa	ASTM D638	49	53	50
	破断伸び Tensile Elongation at Break	%	ASTM D638	150~250	50~100	20~50
	曲げ強さ Flexural Strength	MPa	ASTM D790	90~100	88	69
	圧縮強さ Compression Strength	MPa	ASTM D695	70~80	69	60
	縦弾性率 Modulus of Elasticity	MPa	ASTM D790	2700	2900	2200
	ポアソン比 Poisson's Ratio	—	—	0.38	0.38	0.28
熱的 Thermal	シャルピー衝撃強さ Charpy Impact Strength	KJ/m ²	JIS K 7111	21	> 7	—
	線膨張係数 Linear Expansion Coefficient	1/°C	ASTM D696	7×10 ⁻⁵	7×10 ⁻⁵	12~14×10 ⁻⁵
	比熱 Specific Heat	KJ/kg·K	ASTM C177	1.2	0.84~1.2	1.2~1.6
	熱伝導率 Thermal Conductivity	W/m·K	ASTM C177	0.15	0.11~0.14	0.20
	ビカト軟化温度 Vicat Soften Temperature	°C	JIS K 7206	81	113	170
電気的 Electrical	燃焼性 Flammability	—	ASTM D3801	判定 [V-0相当]	判定 [V-0相当]	判定 [V-0相当]
	体積固有抵抗 Volume Resistivity	Ω·cm	ASTM D257	> 1×10 ¹⁵	> 1×10 ¹⁵	> 1×10 ¹⁴
	耐電性 Dielectric Strength	KV/mm	ASTM D149	> 40	> 40	> 40

低溶出性能 LOW ELUTION PERFORMANCE

単位 Unit: μg/m²

汚染項目 Contaminant	SEMI F57-0622 ※1 溶出限界 Extraction Limits	エスロンスーパークリーンパイプ Eslon Super Clean Pipe (PVC)		PVDF-UHP	
		試験温度 Test temp.	85°C ※2	25°C ※3	85°C
金属 Metal	マンガン Mn	≦5	0.1	<0.1	<0.1
	鉛 Pb	≦1	<0.1	<0.1	<0.1
	アルミニウム Al	≦5	20	0.4	2.6
	カルシウム Ca	≦10	32	7	5.8
	クロム Cr	≦1	<0.1	<0.1	<0.1
	銅 Cu	≦10	<0.1	<0.1	0.3
	鉄 Fe	≦5	7.4	<0.1	3.4
	カリウム K	≦10	0.8	<0.1	0.5
	リチウム Li	≦2	<0.1	<0.1	<0.1
	マグネシウム Mg	≦2	1.7	<0.1	0.7
	ナトリウム Na	≦10	7.1	0.2	2.7
	ニッケル Ni	≦1	<0.1	<0.1	0.1
	亜鉛 Zn	≦5	0.4	<0.1	0.4
ホウ素 B	≦30	14	—	3	
全有機炭素 TOC	≦40,000	37,000	660	26,000	

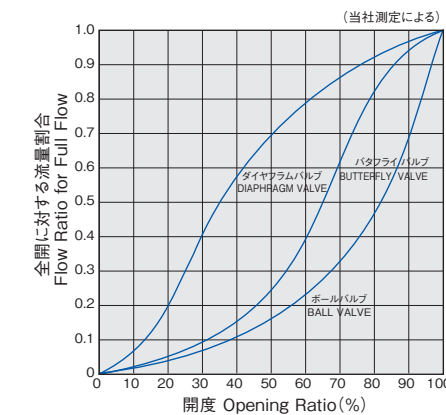
※1 試験方法はSEMI F57-0622に従って試験しています。試験サンプルはパイプです。
SEMI F57-0622の試験方法は、試験温度=85°C±5°C、浸出期間=7日間(168hr)です。
The test method is according to SEMI F57-0622. The test sample is a pipe.
The test method for SEMI F57-0622 is test temperature = 85°C±5°C, leaching period = 7 days (168hr).

※2 クリーンパイプの試験は、材質の最高使用温度(60°C)を超えた85°Cでの試験です。
従って、材質の熱安定性を超えた温度での試験であり、実用温度を超えた厳しい条件での試験結果です。
Clean pipe testing is conducted at 85°C, which exceeds the material's maximum operating temperature (60°C).
Therefore, the test was performed at a temperature that exceeds the thermal stability of the material, and the test results are under severe conditions that exceed the practical temperature.

※3 試験温度のみを25°Cとし、その他の条件はSEMI F57-0622に準拠した場合の溶出試験結果です。
These are the dissolution test results when only the test temperature was set to 25°C, and the other conditions were in accordance with SEMI F57-0622.

技術データ集 TECHNICAL DATA

エスロンバルブの開度と流量の関係 FLOW CHARACTERISTICS OF ESLON VALVES



エスロンバルブのCv値 Cv Value of ESLON VALVES

Cv値 (valve constant) とは、米国で使用されているバルブの容量係数で、全開状態にしたバルブ前後の差圧が1psi (0.0703kg/cm²) のとき、60°F (15.5°C) の清水が1分間に何ガロン (米ガロン=3.7852ℓ) そのバルブを通過するかを表した無次元の数値で、1ガロンをCv値1としています。

Cv value (valve constant) is the flow coefficient used in USA, and non-dimensional value representing how many gallons (1 US gallon = 3.7852 litres) of water of 60°F (15.5°C) pass valve for one minute, where the pressure difference at the inlet and the outlet of the valve is 1 psi (0.0703kg/cm²) at its full open. 1 gallon is treated as 1Cv.

$$Cv = Q \sqrt{\frac{\gamma}{P_1 - P_2}}$$

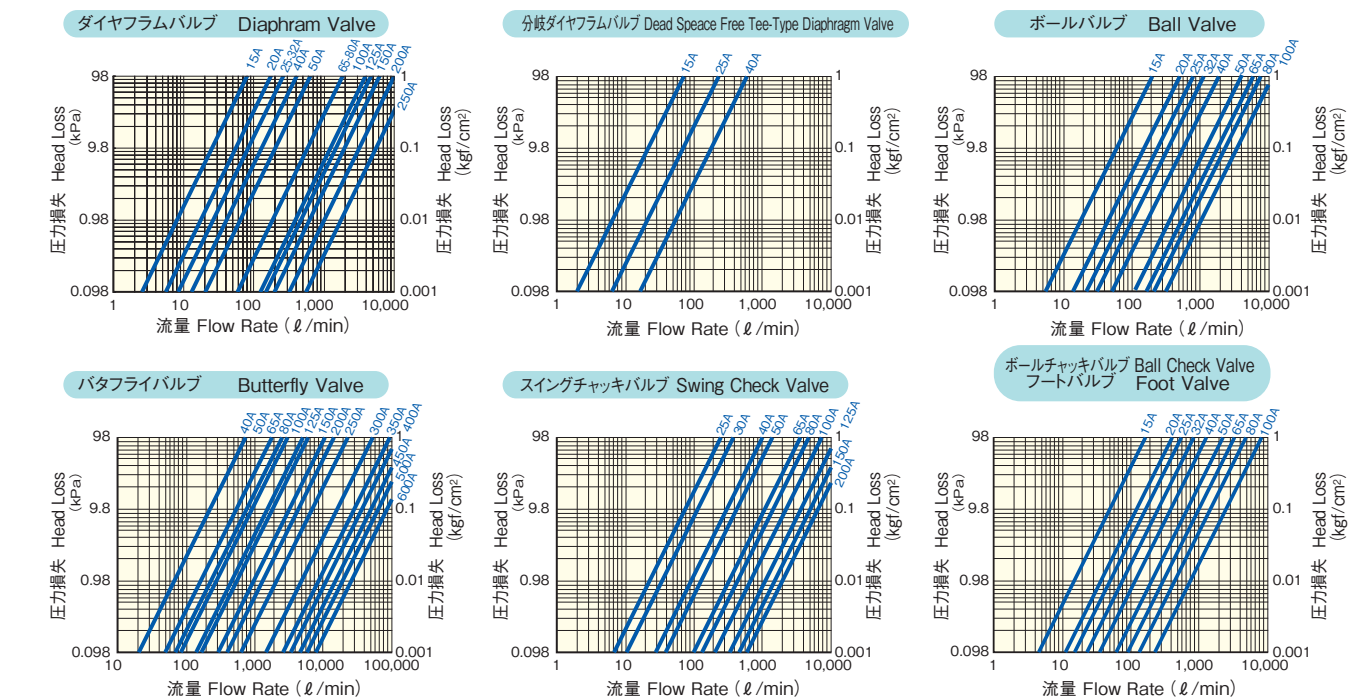
Cv: バルブの容量係数
Q: 体積流量
P1: 上流側圧力
P2: 下流側圧力
γ: 比重

Valve capacity coefficient
Volumetric flow [gal/min]
Inlet pressure [psi]
Outlet pressure [psi]
Specific gravity

Cv値 Cv Value

品名 Valves	呼び径 Size	15	20	25	32	40	50	65	80	100	125	150	200	250	300	350	400	450	500	600
ダイヤフラムバルブ Diaphragm Valve		5.7	12	17.6	17.6	28	43.5	122	126	268	303	414	707	1177	—	—	—	—	—	—
分岐ダイヤ(分岐側) Dead Space Free Tee-Type Diaphragm Valve		5.2	—	13.1	—	30.1	—	—	—	—	—	—	—	—	—	—	—	—	—	—
ボールバルブ Ball Valve		12.1	31.5	48.9	80.1	154	267	352	471	780	—	—	—	—	—	—	—	—	—	—
バタフライバルブ Butterfly Valve		—	—	—	—	74	172	282	309	446	755	993	2213	3440	4929	6311	8757	11107	14622	17945
チャッキバルブ Check Valve	スイング式 Swing Type	—	17.6	24.2	—	67.8	91.4	222	306	596	771	1084	1920	—	—	—	—	—	—	—
	ボール式 Ball Type	10.5	25.7	36.9	71	84	146	235	280	547	—	—	—	—	—	—	—	—	—	—
	リフト式 Lift Type	5.6	8.3	13.8	20.2	31.7	56.5	—	—	—	—	—	—	—	—	—	—	—	—	—
ストレーナ Strainer		2.8	4.9	7.2	13.2	17.9	28.7	39.8	52.6	84.6	—	—	—	—	—	—	—	—	—	—
リリーフバルブ Relief Valve		2.46	7.2	7.58	19.4	21.3	21.3	—	—	—	—	—	—	—	—	—	—	—	—	—

エスロンバルブの流量線図 FLOW DIAGRAMS FOR ESLON VALVES



施工 INSTALLATION

安全上の注意 Understanding Safety Alert Messages

安全かつ適切に使用していただくために、必ずお守りいただくことを説明しています。表示と意味は以下の通りです。
 There are several types of safety-alert messages which appear throughout this Technical Manual. Familiarize yourself with these types of messages and the importance of the various signal words, as explained below.

- ⚠ この表示を無視して誤った取り扱いをすると、使用者が死亡、または重傷を負う危険性が想定される内容が記載されています。
 Indicates a potentially hazardous situation which, if not avoided, will result in death or serious injury.
- ⓘ この表示を無視して取り扱いをすると、使用者が障害を負う危険性が想定される内容及び物的損害の発生が想定される内容が記載されています。
 Indicates a potentially hazardous situation which, if not avoided, may result in minor or moderate injury.

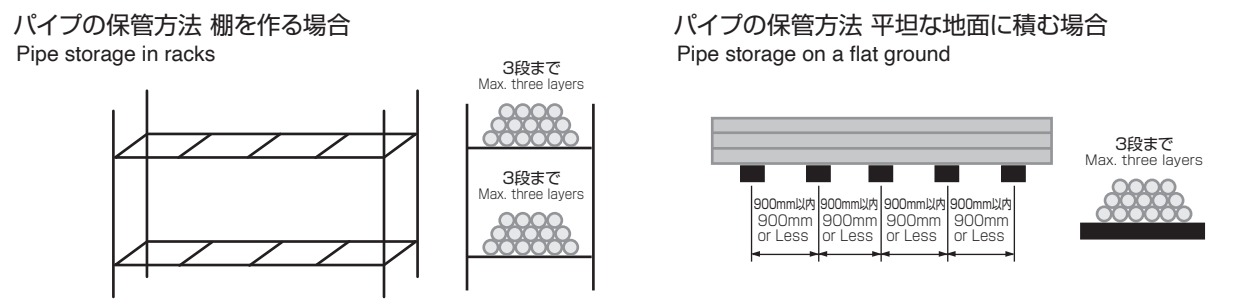
取扱い、保管 Handling and Storage

取扱い Handling

- ⓘ 管、継手、バルブ類は落下させたり、放り投げたり、治工具でたたいたりしないでください。破損することがあります。
 Pipes, Fittings and valves require more care in handling so as not to be dropped, threw or tapped to avoid damages.
- ⚠ バルブの作動確認をする場合は、指・手・足をバルブ内に絶対に入れないでください。バルブの開閉により、指・手・足の切断など重傷を負うおそれがあります。
 Do not insert your hands into the valve in operating test to prevent serious injury accident.

保管 Storage

- ⓘ 管材は屋内に保管してください。やむを得ず屋外に保管する時は遮光シートなどで覆い、直射日光から保護してください。遮光シートは高反射のシルバーシートを推奨します。
 If possible, pipe should be stored inside. When this is no possible, the pipe should be protected from the sun with shading sheet. The best type of shading sheet is silver colored sheet with highly reflective performance.
- ⓘ パイプはラックに保管する場合、平坦な敷板上に置かず、サポート間隔を900mm以内としてください。地面上に保管する場合は、平坦な地面にサポート間隔を900mm以内に枕木を敷いて上に保管してください。いずれの場合も、出来るだけ梱包状態で保管し、最大積載段数は3段としてください。
 If the pipe is stored in racks, it should be continuously supported along its length or the spacing supports should not exceed 900 mm.
 If the pipe is stored on ground, it should be stored on square lumbers where should not exceed 900 mm.
 If possible, the pipe should be stored in its original packaging. It should be stacked up to maximum 3 layers.



- ⓘ クリーンパイプ、継手、バルブは埃などのコンタミを防止するため包装しています。施工時に必要となるまで取り外さないでください。
 Esilon clean pipes are closed with pipe end caps and fittings & valves are packaging in polyethylene bag. Do not take them off for before the installation to prevent dust from contamination.

接着接合 Solvent Cement Joining

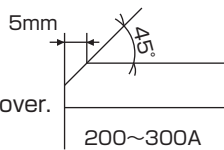
接着接合の基本作業は、詳細に説明した「クリーン施工要領書」を別途ご用意しておりますのでご参照ください。
 For details, refer to the instruction manual for solvent cement joining.

1. 管の切断 Cut Pipe Square

管軸に対して直角に切断します。
 Cut the pipe at a right angle to the axis.

2. 管の内外面の面取り Deburr

管の内面・外面のバリ取りを行ってください。200A以上の管は図のように管外面の面取りを行ってください。
 Remove all burrs inside and outside at the end of pipe.
 The end of pipe must be chamfered as shown figure at right for large size pipe as 200A and over.



3. 管・継手接合面の清掃 Clean Joint Components

接着接合面となる管外面と継手内面を乾いたウエスで土、ほこり、水分、油分をふき取ってください。
 Wipe away all loose dirt and moisture from pipe outside and fitting inside with clean and dry rag.

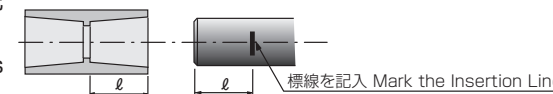
施工 INSTALLATION

4. 管・継手の適合確認 Check Joint Interference Fit

管を継手に真っ直ぐに軽く挿入して、管が受口長さの1/3~2/3に止まるか確認してください。
 管が入り難かったり、奥まで入る時は継手を換えてください。
 To check, lightly insert pipe into fitting socket. For proper interference fit, fitting should go over end of pipe easily but become tight about 1/3 to 2/3 of the way on.
 If it can not become proper interference fir, change new fitting.

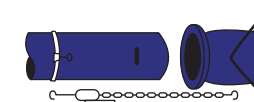
5. 標線の記入 Depth of Entry Mark

管の挿入確認のため、継手受口の長さを測り、管に受口長さの標線を記入します。
 Marking the depth of entry is a way to check if pipe has reached the bottom of fitting socket.



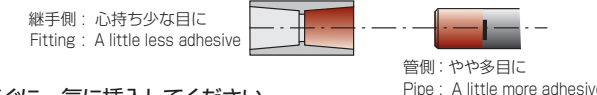
6. 挿入治工具の取付け Assemble Insertion Tools for Large size pipes

大口径では挿入力が大きいので、管と継手に挿入治工具(レバブロックとワイヤ)を取付けます。
 Set insertion tools as lever-block and wires for fitting and pipe for large size pipe.



7. 接着剤の塗布 Apply Solvent Cement

刷毛を用いて継手受口と管外面の両方に適量の接着剤を素早く塗布します。
 継手受口をやや少なめにし、管外面をやや多めに接着剤を塗布し、接着剤が管内にはみ出さないように注意してください。
 Using brush, solvent cement must be applied uniformly to both fitting socket and pipe outside as possible. It must be careful not to flow out inside the pipe. Therefore, apply little less cement to fitting socket than pipe outside.



8. 管の挿入と保持 Joint Assembly and Hold

接着剤が乾燥しない内に管と継手をセットした後、管を標線まで真っ直ぐに一気に挿入してください。
 管が戻るのを、下表のとおり挿入したまま保持してください。
 Without delay, while cement is still wet, assemble the pipe and fitting, and then insert immediately the pipe into fitting socket until the mark of entry.
 To avoid pipe push out, hold the pipe and fitting together for proper time as shown right table.
 接合後、接着剤の揮発物を放出するため、配管は換気できるように開放してください。
 Piping after jointing, must be ventilated to emit solvent vapors. Do not close the ends of piping.

9. 養生 Initial Set Time and Cure Time

接合した継手は接着剤が固まるまで動かさないでください。また、接合後水圧をかけるには適切な養生時間が必要です。
 それぞれの時間は下表のとおりです。
 Handle newly assembled joints carefully until initial set has taken place. The joint must adequately cure prior to use pressure application as shown below table.

推奨接着剤 Recommended Esilon Solvent Cement

品名 Grade	Esilon スーパークリーンパイプ Esilon Super Clean Pipe		HT Esilon クリーンパイプ HT Esilon Clean Pipe	
	13~300A	No.90C/ No.90Cホワイト	150~600A	No.95C/ No.95Cホワイト
	1kg 500g		1kg	1kg 500g 250g

※刷毛は付いておりません
 Blush is not included

挿入保持時間、養生時間 Average Insert Hold Time and Cure Time

作業温度 Temperature	5~15℃			15~35℃		
	13~75(80)	100~200	250~300	13~75(80)	100~200	250~300
挿入保持時間 Insert Hold Time	2分(min)	3分(min)	4分(min)	1分(min)	1分(min)	2分(min)
養生時間 Cure Time	24時間(hrs)	48時間(hrs)	48時間(hrs)	12時間(hrs)	24時間(hrs)	24時間(hrs)

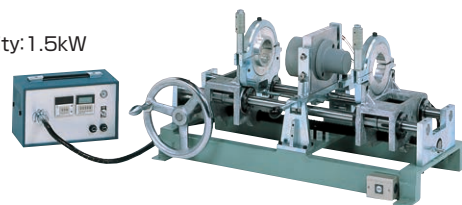
※接着剤は有機溶剤を含む可燃性危険物です。火災・爆発事故を防止するため、保管場や作業場では煙草・トーチ・火花等火気厳禁です。
 また、換気を十分に行なって作業してください。揮発物は人体に悪影響を及ぼすことがあります。
 Solvent cement is flammable hazardous material including organic solvents.
 To avoid explosion and any serious incidents, prohibit use of fire such as smoking, torching, or fire-working around work and storage area. Ventilate sufficiently, do not inhale solvent vapors.

融着接合 Socket Fusion Joining

接合の基本作業は、詳細に説明した「クリーン施工要領書」を別途ご用意しておりますのでご参照ください。
For details, refer to the instruction manual for welding machine.

1. 融着機 Socket Fusion Machine

■N75型 Type N75
手動操作、適用サイズ:13~75(80A)
Manual Operation, Size Range: 13~75(80A)
電圧:単相AC100V
Voltage:Single-phase AC100V
電源容量:1.5kW
Power supply capacity:1.5kW
電流:15A
Electric current:15A



■150型 Type 150
半自動操作、適用サイズ:65~200A
Semi-Automatic Operation,
Size Range 65~200A
電圧:三相AC200V
Voltage:Three-phase AC200V
電源容量:2kW
Power supply capacity:2kW
電流:20A
Electric current:20A



2. 融着接合手順 Fusion Joining Process

150型を用いたソケット融着の例
A Example of Socket Fusion Joining with Using Type 150 Machine

1. 管の切断 Cut Pipe Square

管の切断は、軸に標線を入れて直角に手鋸などで切断してください。
Pipe must be cut as square as possible by proper hand saw or mechanical saw.

2. 管の内外面の面取り Deburr

管の内外面のバリ取りを行ってください。
Remove all burrs inside and outside at the end of pipe.

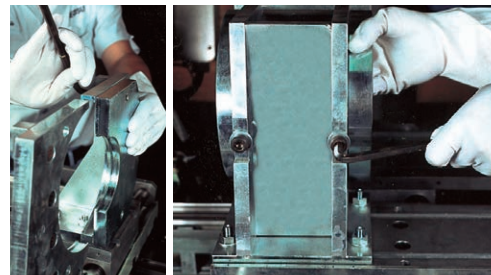
3. 管・継手接合面の清掃 Clean Joint Components

接合接合面となる管外面と継手内面を乾いたウエスで土、ほこり、水分、油分をふき取ってください。
Wipe away all loose dirt and moisture from pipe outside and fitting inside with clean and dry rag.

4. ヒータフェイスの取付け
Setting Heater Face



5. 管と継手のクランプ取付け
Setting Each Clamp for Pipe & Fitting



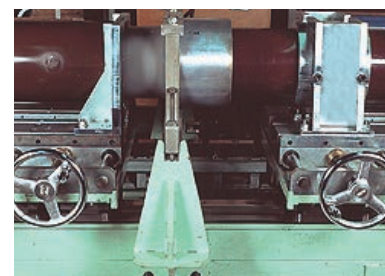
6. 管と継手のセット
Clamping Pipe and Fitting



7. 管と継手の芯合せ確認と調整
Checking and Adjusting
Alignment Pipe & Fitting



8. 管・継手とヒーターフェイスの芯合せと調整
Checking and Adjusting
Alignment Heater Face for Pipe & Fitting



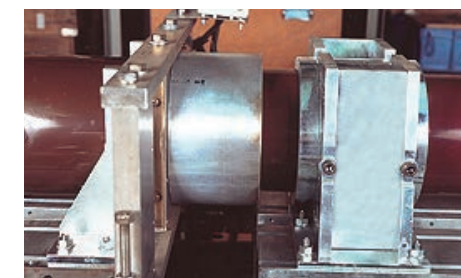
9. ヒーターフェイスの温度確認
Checking Temperature of
Heater Face



10. 溶融時間の設定
Setting Melting Time



11. 管・継手のヒーターフェイスへの挿入
Inserting Pipe & Fitting to Heater Face



12. 融着工程の自動運転
Automatic Operation for Fusion Process

下図に示す手順が自動運転で行われ、接合が完了します。
Fusion processes are carried out automatically as shown below flow chart.



- ⚠ 融着施工の詳細については、「ESLONクリーン管材施工要領書」を参照ください。
Please refer to "Esilon Clean Piping Installation Manual" for details of socket fusion joining.
- ⚡ 融着機の操作運転中は、機械やヒーターに体や顔を近づけたりしないでください。特に、150型の自動運転中はヒーターや油圧シリンダーが作動するので非常に危険です。
During operating fusion machine, do not allow the any part of your body or face stick out toward the the fusion machine and Heater. It is dangerous, because the heater plate and the hydraulic cylinders of type 150 fusion machine becomes active automatically.
- ⚡ 融着機の電源電圧は、AC100V、AC200V仕様となっています。標準以外の電源電圧でご使用される場合、変圧器が必要となりますので、ご準備ください。
The power supply voltage of the fusion machine is AC100V,AC200V specification. If you use a power supply voltage other than the standard, a transformer is required, so please prepare it.
- ⚡ 感電防止のため、融着機にはアースを取ってください。
Be sure to connect the ground wire to prevent electric shock.

重要な注意事項 Important Caution

- ⚠ 接着剤、アセトン（融着施工時）は有機溶剤を含む可燃性危険物です。火災、爆発事故を防止するため、保管場や作業場では煙草、トーチ、火花等火気厳禁です。また、換気を十分行って作業してください。揮発物は人体に悪影響を及ぼすことがあります。Acetone for cleaning and solvent cements for pipe and fitting are flammable. To avoid fire and explosion accidents, extinguish all smoking material, flame, or other ignition sources in working or storage areas. Be sure to work only in a well ventilated space. Ingestion or intentional inhalation of solvent vapors can be harmful or fatal.
- ⓘ 接着剤の溶剤が揮発しにくいので、気温が5℃以下での接合作業は避けてください。5℃以下での作業が避けられない場合は弊社にお問合せください。
Because of slower evaporation of solvent, avoid jointing in as low as 5°C. If the jointing can not avoid, please contact us.
- ⚠ 配管には応力低減や配管移動防止のためが発生しないように、適切な支持やスラスト防護を行ってください。
Proper pipe support or thrust block must be provide to prevent movement of pipe and to reduce excessive stress.
- ⚠ 屋外露出配管では、紫外線による管の劣化を軽減するために配管塗装または、保護カバーの設置などの対策をしてください。なお配管塗装について、油性塗料による塗装は一部成分により合成樹脂の耐衝撃性などの強度物性を大きく低下させる場合があります。塗料は水性塗料をご使用ください。
For outdoor exposed pipes, take measures such as painting the pipes or installing a protective cover to reduce the deterioration of the pipes due to ultraviolet rays. Regarding painting of the pipes, painting with oil-based paint may significantly reduce the physical properties of plastic pipes, such as impact resistance, depending on some components. Please use water-based paint.
- ⚠ 配管テストには必ず水圧にて行ってください。管内に空気が残らないよう排気してから加圧してください。エアー等ガスで圧力テストを絶対にしないでください。
The piping system must be tested with water pressure. Apply pressure after releasing air in piping. do not use air or other gases for pressure testing.
- ⚠ 接続部の漏れを確認する場合、市販の漏れ検知液を使用しないでください。検知液が管材に亀裂などの障害を及ぼす恐れがあります。
When checking leakage in the joint, do not use any of the leakage detecting agents available on market. They might cause any damage as cracks on pipes, fittings and valves.