

自然圧パイプライン 部材ラインアップ

管 | VU管 設計内水圧(最大)0.6MPa

ブレーション直管(全長=4m)

呼び径 40~600/
JIS K 6741規格品



ベル片受直管(有効長=4m/5m)

呼び径 75~600(有効長:4m)、40~600(有効長:5m)/
JIS K 6741規格品



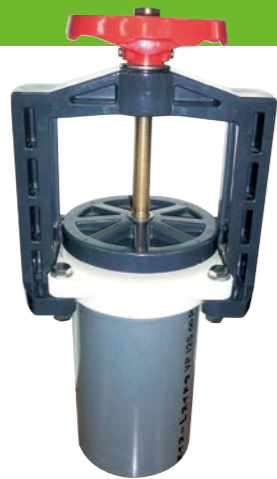
TS片受直管(有効長=4m)

呼び径 40~600/
JIS K 6741規格品



低圧用水バルブ

仕様
呼び径 125
接続方式 VP管φ125差口
静水頭 5m未満
必要動水頭 20cm以上
材質 弁体/ヨーク: PVC
弁座: SMC
ハンドル: ABS



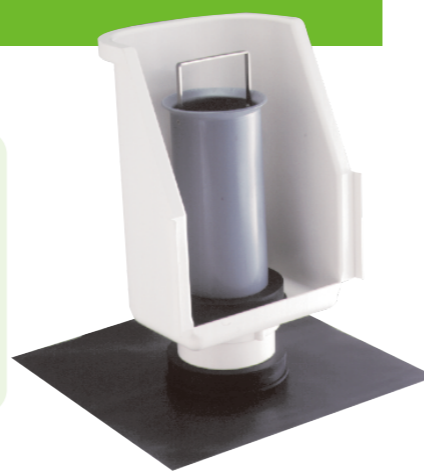
排水関連資材

ふかみずくんI型

標準付属品

据付パッキン

止水シート



継手 | FT継手、FT-KR継手、FT-N継手



T字管



十字管



曲管



二段落ちT字管



フランジ付泥吐管



両受け短管

バルブ関連資材



埋設用バタフライバルブ



TSフランジ



パッキン

積水化学工業株式会社 環境・ライフラインカンパニー

東北支店
土木システム営業所 022(217)0607

東日本支店 建築営業部
東京設備システム営業所 03(6748)6518
関東設備システム営業所 048(646)0160
横浜営業所 045(311)9115
東関東営業所 043(204)5070
甲信営業所 0263(38)1220
静岡営業所 054(333)9810

中部支店
土木システム営業所 052(307)6802

西日本支店 建築営業部
近畿設備システム営業所 06(6365)4510
中国設備システム営業所 082(224)6219
北陸営業所 076(231)4245
京滋営業所 075(662)3418
四国営業所 087(821)2113

九州支店
設備システム営業所 092(271)1314
沖縄営業所 098(943)2780

積水化学北海道(株)営業本部
土木営業部 011(737)6330

エスロンタイムズ
<https://eslontimes.com>



専用の管理ページでさらに便利に!
あなただけのエスロンタイムズ

MYエスロン

お客様相談室 03(6748)6480

●お問い合わせは各営業所へ

*印刷のため製品の色調は実物とは異なる場合があります。
*記載事項は予告なく変更する場合があります。

不許転載

2011年7月初版
2021年11月改訂1版-3刷

自然圧パイプラインのご提案
パンフレット

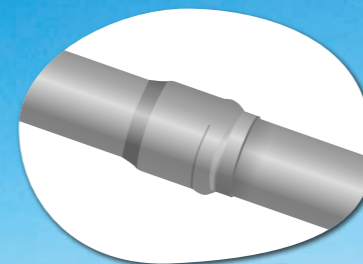
積水化学工業株式会社
管材事業部

ツールコード
No. 06615

2021.11.5HU TX

自然圧パイプラインのご提案

ポンプなどの動力源なしでの低コストパイプラインを提案します!



積水化学は
コスト低減を実現します!

積水化学独自開発の低圧用水バルブで田畑への水供給をパイプライン化しませんか？

開水路を利用した田畑への水供給。水は常に開水路を流れ続けます。
 「水資源を有効利用する」という点でも、「土地を有効利用する」という点でももったいないと思いませんか？
 でも、いざパイプライン化するといっても、ポンプ施設を設置するなど大規模な工事費と電力費などランニングコストがかかるのが現実です。
 そこで積水化学は低圧用水バルブを開発することで、自然圧パイプラインシステムを実現しました。
 これからの農業のために—
 積水化学は開水路のパイプライン化をより効率的に実現いたします。



パイプライン化の秘訣! 低圧用水バルブ

ポンプ不要! 漬れ地が少なく! 草刈りも少なく!

動水頭20cmで開水路をパイプライン化!
 低圧用水バルブを使用することで、給水口での圧力損失が少なく、低水頭でもパイプライン化が可能です。



20cmの動水頭があればポンプなどの動力源なしで給水可能。



給水能力



低圧用水バルブ 設置図(例)

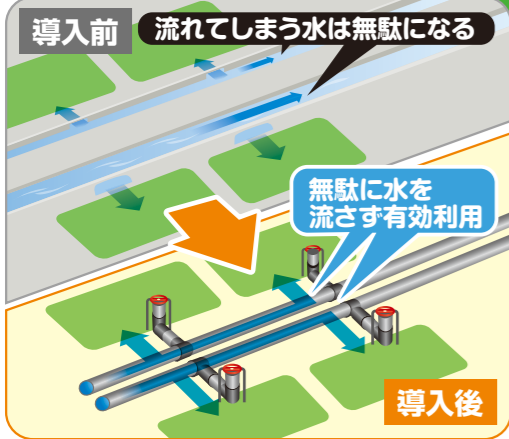


低圧用水バルブの仕様

静水頭	サイズ	必要動水頭
5m未満	φ125	約20cm以上

自然圧パイプラインシステムの特長

導入前 流れてしまう水は無駄になる

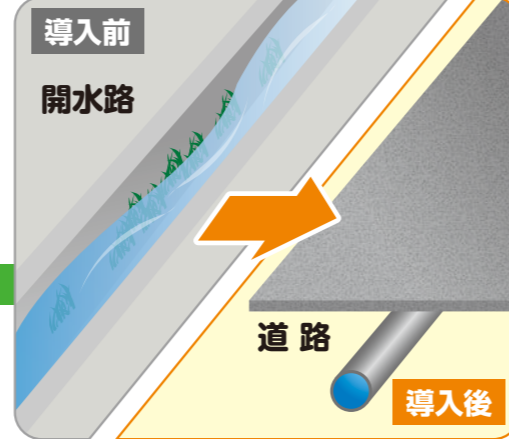


導入後

水資源の有効利用

用水路のパイプライン化により、無効放流が無くなり節水が可能になります。

導入前 開水路



導入後

土地を有効利用

開水路のパイプライン化により漬れ地が少なくなり、圃場を広くしたり農道幅による大型農機使用が可能になります。

水を引き込むためのポンプが不要です。また、漬れ地が少なくなり、土地を有効利用できます。開水路の草刈りも少なくなります。

パイプライン化したいけど費用が心配です。



こんな心配から解消されます...



水量 少なく (Water Less)

漬れ地 少なく (Waterlogged Land Less)

ポンプ施設不要で、工事費、ランニングコストともに最小限に抑えます。