

## ⚠ 注意事項

- ⚠ 施工の際は、安全な作業をしていただくために、RCP施工ハンドブック等を必ず参照し、直管に準じた適切な施工治具を用いてください。
- ⚠ 残材は産業廃棄物(廃プラスチック)として処分してください。
- ⚠ 水輸送用管路としての用途以外に使われる場合は、あらかじめご相談ください。

**SEKISUI**  
環境・ライフラインカンパニー

防護工不要タイプ

# FT-R形異形管

軽量で施工性に優れた  
強化プラスチック複合管用

**エスロンタイムズ**  
<https://eslontimes.com>



二次元コードで  
アクセスは  
コララ!

専用の管理ページでさらに便利に!  
あなただけのエスロンタイムズ  
**MYエスロン**

長年の信頼と実績

**エスロン RCP** シリーズ

- FT-R形異形管
- FTR-3D曲管
- FTR-N曲管
- リフトイン工法
- FP-L工法



\*印刷のため製品の色調は実物とは異なる場合があります。  
\*記載事項は予告なく変更する場合があります。

不許転載

2004年 5月 初 版  
2023年10月 改訂11版

FT-R形異形管  
カタログ

積水化学工業株式会社  
管材事業部

ツールコード  
No. 06632  
2023. 10. 15TH TX

施工要領動画・施工ハンドブックはこちら <https://www.eslontimes.com/system/jump/249/>



# 品揃えの強化で、さらにきめ細やかに対応! 強プラ管をしっかりと支えるFT-R形異形管

優れた強度、施工性、耐食性を有し、強プラ管の愛称でご愛顧いただいている強化プラスチック複合管。その異形継手として、FRP製のFT-R形異形管は任意の確度で製作できる曲管をはじめ、T字管、片落管など、充実した品揃えと防護コンクリートが不要などの理由により多くの実績を重ねてきました。また従来のFT-R形異形管に加え、離脱防止機能を付与したFTR-N曲管(スラストブロック不要タイプ)の新たな品揃えにより、さらに様々な現場条件への対応や施工の簡略化要望にお応えいたします。

## FT-R形異形管:離脱防止機能なし(防護コンクリート不要タイプ)

土圧によりスラスト力に抵抗できる場合には、防護コンクリートが不要で施工性が格段に向上します。多くの品揃えで、様々な配管設計に対応可能です。

呼び径	内圧による区分	曲管	T字管類	片落ち管
500~1100	2種* 3種 4種	90°以下の任意角度	T字管 フランジ付きT字管 十字管 泥吐き管 フランジ付泥吐き管	管芯合わせ片落ち管
1200~1350	5種	60°以下の任意角度	—	—
1500	4種 5種	45°以下の任意角度	—	—

※内圧2種管は曲管のみでの対応です。呼び径500~800で品揃え済みですが、その他口径についても開発企画中ですので、詳しくは最寄りの営業所までお問合せください。  
◎記載範囲外についてもご相談に応じます。



## FTR-N曲管:離脱防止機能付き(スラストブロック不要タイプ)

離脱防止機能を付与した曲管と専用の直管を一体化することで、スラスト力への抵抗力を向上させます。一体化長さによってスラスト力に抵抗できる場合には、スラストブロックなどの特別な対策が不要で、施工性が格段に向上します。



呼び径	内圧による区分	曲管(離脱防止付き)
500~1000	3種 4種 5種	90°以下の任意角度

※離脱防止付き曲管を使用する場合は一体化長さの確認をしてからご使用ください。  
※離脱防止付き曲管と接続する直管には、離脱防止ゴム付き直管をご使用ください。

## 強プラ管の適用

- 農業用水
- 下水道
- 大型造成地・空港・公園などの排水管
- 工場排水
- 海水導入

## ニーズに合わせて製作・加工

曲管、T字管、片落ち管ともに標準寸法の製品に加え、ご要望に応じた製品を製作・加工いたします。

## 安心の耐食性

酸・アルカリに対して優れた耐食性を有し、幅広い土質条件、水質条件に対応します。また、電食の心配もありません。

## 特長

## 軽量で優れた施工性

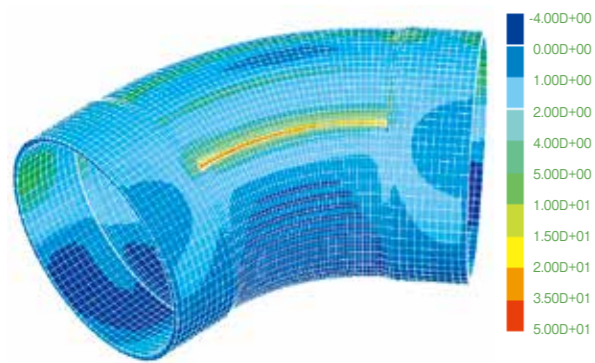
素材はFRP製ですので、鋼製に比べ、比重は1/4と軽量です。また、異形管本管はスリップ・オン・ジョイントですから、直管と同じ手順、同じ工具で接合できます。

## 異形管特有の応力にも十分対応

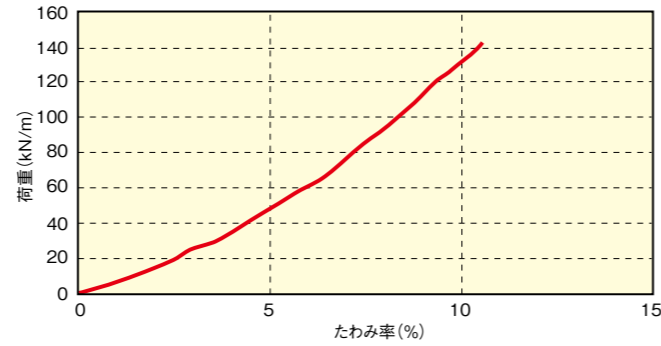
FT-R形異形管はJIS A 5350、FRP M K-111に準拠するFRPM管同様、内圧・外圧に対して優れた強度を発揮します。特に異形管の変形時に発生する局部ひずみを低く抑えているので、従来の異形管と比べて、変形しても壊れにくい構造になっています。その結果、圧力管路でも土圧によってスラストに対抗できる場合は、コンクリートブロックによる防護は不要です。



## 曲管



曲管外圧試験FEM解析



曲管外圧試験結果例(φ600mm×60°)

# 施工事例



## 共通寸法

受口の共通寸法	5
塩ビ管接続用受口の寸法	5
フランジ(FRP製)の寸法	5

## 曲管

曲管	6
曲管 自由角寸法表	7

## T字管類

### T字管

T字管(三受)FRPM×塩ビ管	9
T字管(三受)FRPM×塩ビ管(抜け止めリング内蔵型)	10
T字管(三受)FRPM×FRPM	11
T字管(両受)FRPM×フランジ	12

### 十字管

十字管(四受)FRPM×塩ビ管	13
十字管(四受)FRPM×塩ビ管(抜け止めリング内蔵型)	14

### 泥吐き管

泥吐き管(三受)FRPM×塩ビ管	15
泥吐き管(三受)FRPM×塩ビ管(抜け止めリング内蔵型)	15
泥吐き管(両受)FRPM×フランジ	16

## 片落ち管

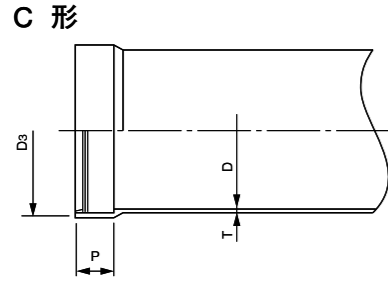
片落ち管(両受)FRPM×FRPM	17
片落ち管(両受)FRPM×塩ビ管	17
片落ち管(両受)FRPM×塩ビ管(抜け止めリング内蔵型)	17

## 曲管(離脱防止付き)

曲管(離脱防止付き)	18
[参考]直管(離脱防止ゴム付き)	18

# 共通寸法

## 受口の共通寸法

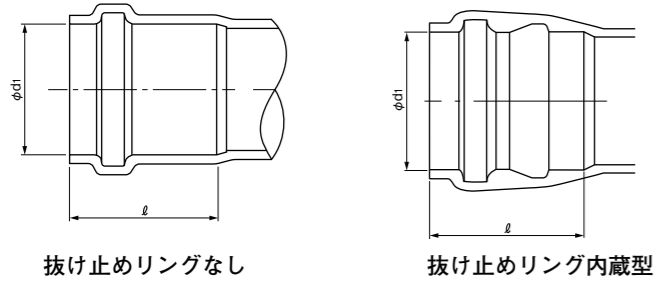


単位: mm

呼び径	厚さ T	内径 D	受口部	
			D3	P
500	8.6	500	524.5	200
600	10.2	600	628.5	200
700	11.9	700	732.5	200
800	13.6	800	836.5	220
900	15.3	900	940.5	220
1000	17.0	1000	1044.5	220
1100	18.7	1100	1148.5	220
1200	20.4	1200	1252.5	220
1350	23.0	1350	1408.5	220
1500	23.8	1500	1564.5	250

注1) 上記の共通寸法は、呼び径500~1500(内圧3種~5種)に対応しています。  
 注2) 内圧2種を開発企画中。詳しくは最寄りの営業所までお問合せください。

## 塩ビ管接続用受口の寸法

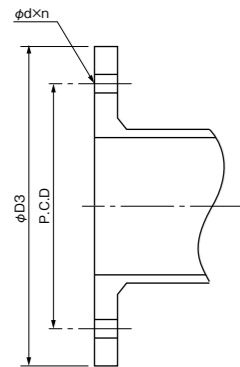


単位: mm

呼び径	抜け止めリングなし		抜け止めリング内蔵型	
	d1	l	d1	l
75	90.0	100	90.2	120
100	115.0	110	115.3	130
125	141.2	120	141.4	135
150	166.3	130	166.6	145
200	217.3	145	218.0	170
250	268.6	160	269.3	190
300	319.9	180	320.7	215
350	372.2	195	372.2	235
400	422.5	210	422.5	255
450	472.8	225	472.8	280
500	523.1	240	523.1	300

注1) 抜け止めリング内蔵型受口を使用する場合は一体化長さの確認をしてからご使用ください。

## フランジ (FRP製) の寸法



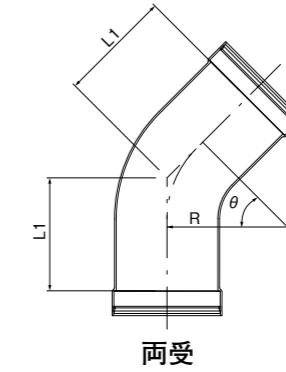
単位: mm

口径	phi D3	ボルト孔		適正締め付けトルク
		P.C.D	phi d x n	
75	211	168	phi 19 x 4	40N・m (410kgf・cm)
100	238	195	phi 19 x 4	40N・m (410kgf・cm)
125	263	220	phi 19 x 6	40N・m (410kgf・cm)
150	290	247	phi 19 x 6	40N・m (410kgf・cm)
200	342	299	phi 19 x 8	60N・m (610kgf・cm)
250	410	360	phi 23 x 8	70N・m (710kgf・cm)
300	464	414	phi 23 x 10	80N・m (820kgf・cm)
350	530	472	phi 25 x 10	100N・m (1020kgf・cm)
400	582	524	phi 25 x 12	120N・m (1220kgf・cm)
600	810	743	phi 27 x 16	180N・m (1840kgf・cm)

注1) フランジ接続用パッキンは、呼び径に応じて次のようになります。呼び径350以下...リブ付きパッキン、呼び径400以上...R F形パッキン  
 注2) 上記寸法はJIS G 3451 F125 [JIS G 5527 ダクタイル鋳鉄異形管7.5Kフランジ(上水フランジ)]に準拠しています。その他10Kフランジ等についても製作可能です。  
 注3) 呼び径200~350は内圧4種以下、呼び径400~600は内圧5種以下の仕様です。  
 注4) 接合時の適正締め付けトルクは表の通りで、トルクレンチを使用し、片締めにならないように対角に順次締め付けてください。

# 曲管

## C形 呼び径500~1500



L1, R: (mm)

呼び径	theta=30°					theta=60°					theta=90°					内圧仕様 適用
	標準 L1	参考質量 (kg/個)	最大 L1	参考質量 (kg/個)	R	標準 L1	参考質量 (kg/個)	最大 L1	参考質量 (kg/個)	R	標準 L1	参考質量 (kg/個)	最大 L1	参考質量 (kg/個)	R	
500	320	24	910	53	792	320	29	910	58	511	450	38	1000	65	400	2種* 3種 4種 5種
600	330	33	940	77	842	350	45	960	88	574	550	62	1080	100	458	
700	340	47	980	110	892	380	68	1010	130	636	600	93	1100	142	515	
800	350	75	900	147	942	410	104	930	170	699	650	136	1040	186	572	
900	370	91	990	190	992	440	124	980	210	762	750	190	980	225	630	
1000	380	116	1000	239	1042	470	160	980	261	824	800	249	980	285	687	
1100	400	148	1020	295	1092	500	210	980	325	887	850	323	980	355	744	
1200	520	237	1100	404	1922	670	288	930	364	874	-	-	-	-	-	
1350	430	312	1010	522	1870	620	397	880	492	857	-	-	-	-	-	
1500	600	480	800	570	1380	-	-	-	-	-	-	-	-	-	-	

注1) L1寸法は上記の角度での標準・最大寸法であり、詳しくは次ページの「曲管自由角寸法表」を参照してください。  
 注2) phi 500~phi 1100は0°~90°、phi 1200、1350は0°~60°、phi 1500は0°~45°の範囲で任意の角度で製作可能です。  
 ※ 呼び径500~800で品揃え済みですが、その他口径についても開発企画中ですので、詳しくは最寄りの営業所までお問合せください。



曲管自由角寸法表

寸法: mm  
参考質量: (kg)

設定角度	呼び径=500					呼び径=600					呼び径=700					呼び径=800					呼び径=900				
	標準		最大		R	標準		最大		R	標準		最大		R	標準		最大		R	標準		最大		R
	L1	参考質量	L1	参考質量		L1	参考質量	L1	参考質量		L1	参考質量	L1	参考質量		L1	参考質量	L1	参考質量		L1	参考質量	L1	参考質量	
0<θ≤2	280	19	870	48	17469	290	26	900	70	19112	290	38	940	101	20811	300	60	860	134	22454	310	82	930	181	24097
2<θ≤4	280	19	870	48	5655	290	26	900	70	6169	290	38	940	101	6702	300	60	860	134	7217	310	82	930	181	7731
4<θ≤6	280	19	870	48	3292	290	26	900	70	3580	290	38	940	101	3880	300	60	860	134	4168	310	82	930	181	4456
6<θ≤8	280	19	870	48	2278	290	26	900	70	2470	290	38	940	101	2669	300	60	860	134	2861	310	82	930	181	3052
8<θ≤10	280	19	870	48	1715	290	26	900	70	1852	290	38	940	101	1996	300	60	860	134	2134	310	82	930	181	2272
10<θ≤12	280	21	870	50	1320	290	30	900	73	1420	290	41	940	103	1525	300	67	860	138	1625	310	83	930	183	1725
12<θ≤14	280	21	870	50	1175	290	30	900	73	1268	290	41	940	103	1366	300	67	860	138	1459	310	83	930	183	1552
14<θ≤16	280	21	870	50	1050	290	30	900	73	1138	290	41	940	103	1229	300	67	860	138	1316	310	83	930	183	1404
16<θ≤18	280	21	870	50	955	290	30	900	73	1038	290	41	940	103	1124	300	67	860	138	1207	310	83	930	183	1290
18<θ≤20	320	24	910	53	1182	330	33	940	77	1251	340	47	980	110	1320	350	75	900	147	1389	370	90	990	190	1458
20<θ≤22	320	24	910	53	1043	330	33	940	77	1101	340	47	980	110	1158	350	75	900	147	1215	370	91	990	190	1273
22<θ≤24	320	24	910	53	939	330	33	940	77	989	340	47	980	110	1039	350	75	900	147	1089	370	91	990	190	1139
24<θ≤26	320	24	910	53	883	330	33	940	77	933	340	47	980	110	983	350	75	900	147	1033	370	91	990	190	1083
26<θ≤28	320	24	910	53	834	330	33	940	77	884	340	47	980	110	934	350	75	900	147	984	370	91	990	190	1034
28<θ≤30	320	24	910	53	792	330	33	940	77	842	340	47	980	110	892	350	75	900	147	942	370	91	990	190	992
30<θ≤32	320	25	910	55	756	330	35	960	81	806	340	52	1010	117	856	350	82	930	155	906	370	95	990	195	956
32<θ≤34	320	25	910	55	723	330	35	960	81	773	340	52	1010	117	823	350	82	930	155	873	370	95	990	195	923
34<θ≤36	320	25	910	55	695	330	35	960	81	745	340	52	1010	117	795	350	82	930	155	845	370	95	990	195	895
36<θ≤38	320	25	910	55	669	330	35	960	81	719	340	52	1010	117	769	350	82	930	155	819	370	95	990	195	869
38<θ≤40	320	27	910	56	751	350	41	960	84	839	380	63	1010	124	926	410	97	930	163	1013	440	112	990	205	1101
40<θ≤42	320	27	910	56	698	350	41	960	84	779	380	63	1010	124	859	410	97	930	163	938	440	112	990	205	1019
42<θ≤44	320	27	910	56	650	350	41	960	84	724	380	63	1010	124	797	410	97	930	163	870	440	112	990	205	944
44<θ≤46	320	27	910	56	606	350	41	960	84	674	380	63	1010	124	741	410	97	930	163	808	440	112	990	205	876
46<θ≤48	320	27	910	56	589	350	41	960	84	656	380	63	1010	124	722	410	97	930	163	789	440	112	990	205	856
48<θ≤50	320	27	910	56	574	350	41	960	84	640	380	63	1010	124	705	410	97	930	163	771	440	112	990	205	837
50<θ≤52	320	29	910	58	559	350	45	960	88	625	380	68	1010	130	690	410	104	930	170	754	440	124	980	210	820
52<θ≤54	320	29	910	58	546	350	45	960	88	611	380	68	1010	130	675	410	104	930	170	739	440	124	980	210	804
54<θ≤56	320	29	910	58	533	350	45	960	88	598	380	68	1010	130	661	410	104	930	170	725	440	124	980	210	789
56<θ≤58	320	29	910	58	522	350	45	960	88	585	380	68	1010	130	648	410	104	930	170	711	440	124	980	210	775
58<θ≤60	320	29	910	58	511	350	45	960	88	574	380	68	1010	130	636	410	104	930	170	699	440	124	980	210	762
60<θ≤62	450	35	950	60	500	500	55	1000	91	563	550	82	1080	134	625	650	133	980	177	687	700	171	980	215	750
62<θ≤64	450	35	950	60	491	500	55	1000	91	553	550	82	1080	134	614	650	133	980	177	676	700	171	980	215	738
64<θ≤66	450	35	950	60	481	500	55	1000	91	543	550	82	1080	134	604	650	133	980	177	665	700	171	980	215	727
66<θ≤68	450	35	950	60	473	500	55	1000	91	534	550	82	1080	134	595	650	133	980	177	655	700	171	980	215	717
68<θ≤70	450	35	950	60	465	500	55	1000	91	525	550	82	1080	134	586	650	133	980	177	646	700	171	980	215	707
70<θ≤72	450	37	980	63	457	500	57	1040	94	517	550	85	1100	139	577	650	134	1040	183	637	700	174	980	218	697
72<θ≤74	450	37	980	63	449	500	57	1040	94	509	550	85	1100	139	569	650	134	1040	183	628	700	174	980	218	688
74<θ≤76	450	37	980	63	442	500	57	1040	94	502	550	85	1100	139	561	650	134	1040	183	620	700	174	980	218	680
76<θ≤78	450	37	980	63	435	500	57	1040	94	495	550	85	1100	139	554	650	134	1040	183	612	700	174	980	218	672
78<θ≤80	450	37	980	63	429	500	57	1040	94	488	550	85	1100	139	546	650	134	1040	183	605	700	174	980	218	664
80<θ≤82	450	38	1000	65	423	550	62	1080	100	481	600	93	1100	142	540	650	136	1040	186	598	750	190	980	225	657
82<θ≤84	450	38	1000	65	417	550	62	1080	100	475	600	93	1100	142	533	650	136	1040	186	591	750	190	980	225	649
84<θ≤86	450	38	1000	65	411	550	62	1080	100	469	600	93	1100	142	527	650	136	1040	186	584	750	190	980	225	643
86<θ≤88	450	38	1000	65	405	550	62	1080	100	463	600	93	1100	142	521	650	136	1040	186	578	750	190	980	225	636
88<θ≤90	450	38	1000	65	400	550	62	1080	100	458	600	93	1100	142	515	650	136	1040	186	572	750	190	980	225	630

曲管自由角寸法表

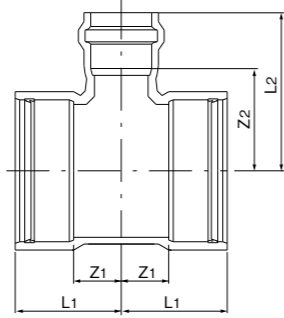
寸法: mm  
参考質量: (kg)

設定角度	呼び径=1000					呼び径=1100					呼び径=1200					呼び径=1350					呼び径=1500				
	標準		最大		R	標準		最大		R	標準		最大		R	標準		最大		R	標準		最大		R
	L1	参考質量	L1	参考質量		L1	参考質量	L1	参考質量		L1	参考質量	L1	参考質量		L1	参考質量	L1	参考質量		L1	参考質量	L1	参考質量	
0<θ≤2	310	93	930	216	25796	320	133	890	270	27439	400	184	990	355	36410	340	216	950	437	31015	600	390	800	480	38287
2<θ≤4	310	93	930	216	8264	320	133	890	270	8778	400	184	990	355	11930	340	216	950	437	10369	600	390	800	480	12848
4<θ≤6	310	93	930	216	4756	320	133	890	270	5044	400	184	990	355	7033	340	216	950	437	6236	600	410	800	500	7756
6<θ≤8	310	93	930	216	3252	320	133	890	270	3444	400	184	990	355	4933	340	216	950	437	4463	600	410	800	500	5571
8<θ≤10	310	93	930	216	2416	320	133	890	270	2554	400	194	990	355	3765	340	216	950	437	3476	600	410	800	500	4355
10<θ≤12	310	100	930	223	1830	320	136	890	273	1930	400	194	990	364	3022	340	241	950	462	2847	600	425	800	515	3579
12<θ≤14	310	100	930	223	1650	320	136	890	273	1743	400	194	990	364	2506	340	241	950	462	2410	600	425	800	515	3040
14<θ≤16	310	100																							

# T字管

## ■ T字管 (三受) FRPM ×塩ビ管

C形 呼び径 500~1350



呼び径	L1	Z1	L2	Z2	参考質量 (kg/個)
500×75	310	110	400	300	24
500×100	320	120	415	305	24
500×125	340	140	430	310	26
500×150	350	150	445	315	26
500×200	385	185	470	325	29
500×250	410	210	495	335	31
500×300	440	240	520	340	35
500×350	475	275	550	355	39
500×400	505	305	570	360	44
500×450	540	340	600	375	20
500×500	565	365	625	385	56
600×75	310	110	450	350	32
600×100	320	120	465	355	32
600×125	340	140	480	360	34
600×150	350	150	495	365	35
600×200	385	185	520	375	36
600×250	410	210	545	385	41
600×300	440	240	570	390	45
600×350	475	275	600	405	50
600×400	505	305	620	410	55
600×450	540	340	650	425	61
600×500	565	365	675	435	68
700×75	310	110	500	400	42
700×100	320	120	515	405	43
700×125	340	140	530	410	45
700×150	350	150	545	415	46
700×200	385	185	570	425	50
700×250	410	210	595	435	53
700×300	440	240	620	440	57
700×350	475	275	650	455	64
700×400	505	305	670	460	70
700×450	540	340	700	475	77
700×500	565	365	725	485	85
800×75	330	110	550	450	58
800×100	340	120	565	455	58
800×125	360	140	580	460	63
800×150	370	150	595	465	63
800×200	405	185	620	475	66
800×250	430	210	645	485	69
800×300	460	240	670	490	75
800×350	495	275	700	505	82
800×400	525	305	720	510	89
800×450	560	340	750	525	97
800×500	585	365	775	535	105
900×75	330	110	600	500	72
900×100	340	120	615	505	73
900×125	360	140	630	510	79
900×150	370	150	645	515	80
900×200	405	185	670	525	84
900×250	430	210	695	535	89

単位: mm

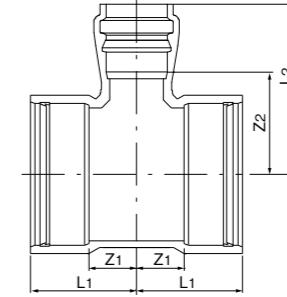
呼び径	L1	Z1	L2	Z2	参考質量 (kg/個)
900×300	460	240	720	540	96
900×350	495	275	750	555	105
900×400	525	305	770	560	113
900×450	560	340	800	575	122
900×500	585	365	825	585	137
1000×75	330	110	650	550	86
1000×100	340	120	665	555	86
1000×125	360	140	680	560	93
1000×150	370	150	695	565	94
1000×200	405	185	720	575	103
1000×250	430	210	745	585	109
1000×300	460	240	770	590	118
1000×350	495	275	800	605	128
1000×400	525	305	820	610	138
1000×450	560	340	850	625	148
1000×500	585	365	875	635	156
1100×75	330	110	700	600	100
1100×100	340	120	715	605	101
1100×125	360	140	730	610	109
1100×150	370	150	745	615	110
1100×200	405	185	770	625	124
1100×250	430	210	795	635	132
1100×300	460	240	820	640	142
1100×350	495	275	850	655	153
1100×400	525	305	870	660	164
1100×450	560	340	900	675	176
1100×500	585	365	925	685	186
1200×75	330	110	750	650	116
1200×100	340	120	765	655	118
1200×125	360	140	780	660	126
1200×150	370	150	795	665	128
1200×200	405	185	820	675	146
1200×250	430	210	845	685	156
1200×300	460	240	870	690	167
1200×350	495	275	900	705	181
1200×400	525	305	920	710	194
1200×450	560	340	950	725	208
1200×500	585	365	975	735	219
1350×75	330	110	825	725	150
1350×100	340	120	840	730	155
1350×125	360	140	855	735	164
1350×150	370	150	870	740	168
1350×200	405	185	895	750	185
1350×250	430	210	920	760	196
1350×300	460	240	945	765	211
1350×350	495	275	975	780	227
1350×400	525	305	995	785	243
1350×450	560	340	1025	800	260
1350×500	585	365	1050	810	274

注1) 他の組み合わせについても製作可能です。  
注2) 内圧3種以下の仕様です。

# T字管

## ■ T字管 (三受) FRPM ×塩ビ管 (抜け止めリング内蔵型)

C形 呼び径 500~1350



単位: mm

呼び径	L1	Z1	L2	Z2	参考質量 (kg/個)
500×75	310	110	420	300	24
500×100	320	120	435	305	25
500×125	340	140	445	310	27
500×150	350	150	460	315	27
500×200	385	185	495	325	30
500×250	410	210	525	335	33
500×300	440	240	555	340	37
500×350	475	275	590	355	42
500×400	505	305	615	360	48
500×450	540	340	655	375	25
500×500	565	365	685	385	63
600×75	310	110	470	350	32
600×100	320	120	485	355	32
600×125	340	140	495	360	34
600×150	350	150	510	365	35
600×200	385	185	545	375	37
600×250	410	210	575	385	42
600×300	440	240	605	390	47
600×350	475	275	640	405	53
600×400	505	305	665	410	59
600×450	540	340	705	425	66
600×500	565	365	735	435	74
700×75	310	110	520	400	42
700×100	320	120	535	405	43
700×125	340	140	545	410	45
700×150	350	150	560	415	46
700×200	385	185	595	425	51
700×250	410	210	625	435	55
700×300	440	240	655	440	59
700×350	475	275	690	455	67
700×400	505	305	715	460	74
700×450	540	340	755	475	82
700×500	565	365	785	485	91
800×75	330	110	570	450	58
800×100	340	120	585	455	58
800×125	360	140	595	460	63
800×150	370	150	610	465	63
800×200	405	185	645	475	67
800×250	430	210	675	485	71
800×300	460	240	705	490	77
800×350	495	275	740	505	85
800×400	525	305	765	510	93
800×450	560	340	805	525	102
800×500	585	365	835	535	111
900×75	330	110	620	500	72
900×100	340	120	635	505	73
900×125	360	140	645	510	79
900×150	370	150	660	515	80
900×200	405	185	695	525	85
900×250	430	210	725	535	91

単位: mm

呼び径	L1	Z1	L2	Z2	参考質量 (kg/個)
900×300	460	240	755	540	98
900×350	495	275	790	555	108
900×400	525	305	815	560	117
900×450	560	340	855	575	127
900×500	585	365	885	585	143
1000×75	330	110	670	550	86
1000×100	340	120	685	555	87
1000×125	360	140	695	560	93
1000×150	370	150	710	565	95
1000×200	405	185	745	575	104
1000×250	430	210	775	585	111
1000×300	460	240	805	590	120
1000×350	495	275	840	605	131
1000×400	525	305	865	610	142
1000×450	560	340	905	625	153
1000×500	585	365	935	635	163
1100×75	330	110	720	600	100
1100×100	340	120	735	605	102
1100×125	360	140	745	610	110
1100×150	370	150	760	615	111
1100×200	405	185	795	625	125
1100×250	430	210	825	635	133
1100×300	460	240	855	640	144
1100×350	495	275	890	655	156
1100×400	525	305	915	660	169
1100×450	560	340	955	675	182
1100×500	585	365	985	685	193
1200×75	330	110	770	650	116
1200×100	340	120	785	655	118
1200×125	360	140	795	660	127
1200×150	370	150	810	665	129
1200×200	405	185	845	675	147
1200×250	430	210	875	685	157
1200×300	460	240	905	690	169
1200×350	495	275	940	705	184
1200×400	525	305	965	710	198
1200×450	560	340	1005	725	213
1200×500	585	365	1035	735	225
1350×75	330	110	845	725	150
1350×100	340	120	860	730	155
1350×125	360	140	870	735	164
1350×150	370	150	885	740	169
1350×200	405	185	920	750	186
1350×250	430	210	950	760	198
1350×300	460	240	980	765	213
1350×350	495	275	1015	780	230
1350×400	525	305	1040	785	247
1350×450	560	340	1080	800	266
1350×500	585	365	1110	810	280

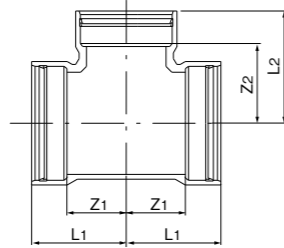
注1) 他の組み合わせについても製作可能です。  
注2) 内圧3種以下の仕様です。



# T字管

## ■ T字管 (三受) FRPM × FRPM

C形 呼び径 500~1350



呼び径	L1	Z1	L2	Z2	参考質量 (kg/個)
500×500	570	370	580	380	46
600×500	570	370	630	430	67
600×600	630	430	640	440	75
700×500	570	370	680	480	84
700×600	630	430	690	490	99
700×700	690	490	700	500	111
800×500	590	370	730	530	104
800×600	650	430	740	540	121
800×700	710	490	750	550	140
900×500	590	370	780	580	128
900×600	650	430	790	590	143
900×700	710	490	800	600	159
1000×500	590	370	830	630	157
1000×600	650	430	840	640	175
1000×700	710	490	850	650	193

単位: mm

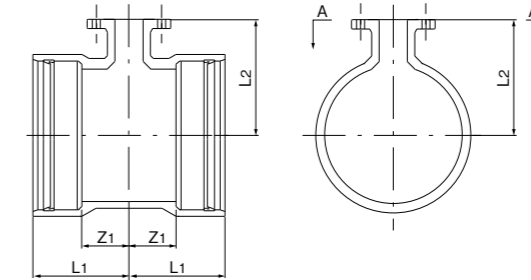
呼び径	L1	Z1	L2	Z2	参考質量 (kg/個)
1100×500	590	370	880	680	196
1100×600	650	430	890	690	209
1100×700	710	490	900	700	231
1200×500	590	370	930	730	223
1200×600	650	430	940	740	247
1200×700	710	490	950	750	272
1350×500	590	370	1005	805	280
1350×600	650	430	1015	815	310
1350×700	710	490	1025	825	345

注1) 他の組み合わせについても製作可能です。  
注2) 内圧3種以下の仕様です。

# T字管

## ■ T字管 (両受) FRPM × フランジ

C形 呼び径 500~1350

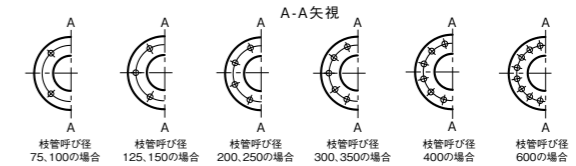


呼び径	L1	Z1	L2	参考質量 (kg/個)
500×75	310	110	400	25
500×100	320	120	415	26
500×125	340	140	430	28
500×150	350	150	445	28
500×200	385	185	470	33
500×250	410	210	495	36
500×300	440	240	520	41
500×350	475	275	550	49
500×400	505	305	570	55
600×75	310	110	450	33
600×100	320	120	465	33
600×125	340	140	480	35
600×150	350	150	495	37
600×200	385	185	520	40
600×250	410	210	545	46
600×300	440	240	570	51
600×350	475	275	600	59
600×400	505	305	620	66
600×600	630	430	640	97
700×75	310	110	500	43
700×100	320	120	515	44
700×125	340	140	530	46
700×150	350	150	545	48
700×200	385	185	570	55
700×250	410	210	595	58
700×300	440	240	620	61
700×350	475	275	650	74
700×400	505	305	670	80
700×600	630	430	690	121
800×75	330	110	550	59
800×100	340	120	565	59
800×125	360	140	580	64
800×150	370	150	595	65
800×200	405	185	620	70
800×250	430	210	645	74
800×300	460	240	670	81
800×350	495	275	700	92
800×400	525	305	720	100
800×600	650	430	740	143
900×75	330	110	600	73
900×100	340	120	615	74
900×125	360	140	630	80
900×150	370	150	645	82
900×200	405	185	670	90
900×250	430	210	695	94
900×300	460	240	720	102
900×350	495	275	750	114
900×400	525	305	770	124
900×600	650	430	790	165

単位: mm

呼び径	L1	Z1	L2	参考質量 (kg/個)
1000×75	330	110	650	87
1000×100	340	120	665	88
1000×125	360	140	680	95
1000×150	370	150	695	96
1000×200	405	185	720	107
1000×250	430	210	745	114
1000×300	460	240	770	124
1000×350	495	275	800	138
1000×400	525	305	820	148
1000×600	650	430	840	211
1100×75	330	110	700	101
1100×100	340	120	715	103
1100×125	360	140	730	111
1100×150	370	150	745	112
1100×200	405	185	770	128
1100×250	430	210	795	136
1100×300	460	240	820	146
1100×350	495	275	850	163
1100×400	525	305	870	175
1100×600	650	430	890	247
1200×75	330	110	750	117
1200×100	340	120	765	119
1200×125	360	140	780	128
1200×150	370	150	795	130
1200×200	405	185	820	150
1200×250	430	210	845	160
1200×300	460	240	870	173
1200×350	495	275	900	191
1200×400	525	305	920	204
1200×600	650	430	940	286
1350×75	330	110	825	151
1350×100	340	120	840	156
1350×125	360	140	855	165
1350×150	370	150	870	168
1350×200	405	185	895	190
1350×250	430	210	920	201
1350×300	460	240	945	217
1350×350	495	275	975	237
1350×400	525	305	995	254
1350×600	650	430	1015	352

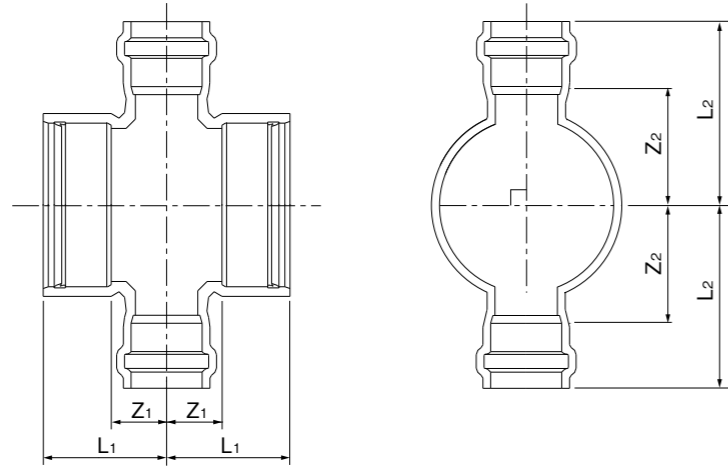
注1) 他の組み合わせについても製作可能です。  
注2) ボルト穴の配置は下図のようになります。  
注3) 呼び径200~350は内圧4種以下の仕様です。  
呼び径400~600は内圧5種以下の仕様です。



# 十字管

## ■十字管 (四受) FRPM × 塩ビ管

C形 呼び径 500~1350



呼び径	L1	Z1	L2	Z2	参考質量 (kg/個)
500×75×75	310	110	400	300	25
500×100×100	320	120	415	305	25
500×125×125	340	140	430	310	27
500×150×150	350	150	445	315	28
500×200×200	385	185	470	325	31
500×250×250	410	210	495	335	34
600×75×75	310	110	450	350	32
600×100×100	320	120	465	355	33
600×125×125	340	140	480	360	35
600×150×150	350	150	495	365	36
600×200×200	385	185	520	375	38
600×250×250	410	210	545	385	43
600×300×300	440	240	570	390	49
700×75×75	310	110	500	400	42
700×100×100	320	120	515	405	43
700×125×125	340	140	530	410	46
700×150×150	350	150	545	415	47
700×200×200	385	185	570	425	52
700×250×250	410	210	595	435	56
700×300×300	440	240	620	440	61
700×350×350	475	275	650	455	69
800×75×75	330	110	550	450	58
800×100×100	340	120	565	455	58
800×125×125	360	140	580	460	64
800×150×150	370	150	595	465	64
800×200×200	405	185	620	475	68
800×250×250	430	210	645	485	72
800×300×300	460	240	670	490	79
800×350×350	495	275	700	505	88
800×400×400	525	305	720	510	96
900×75×75	330	110	600	500	73
900×100×100	340	120	615	505	74
900×125×125	360	140	630	510	80
900×150×150	370	150	645	515	80
900×200×200	405	185	670	525	86
900×250×250	430	210	695	535	93
900×300×300	460	240	720	540	101
900×350×350	495	275	750	555	111
900×400×400	525	305	770	560	122
900×450×450	560	340	800	575	133

単位: mm

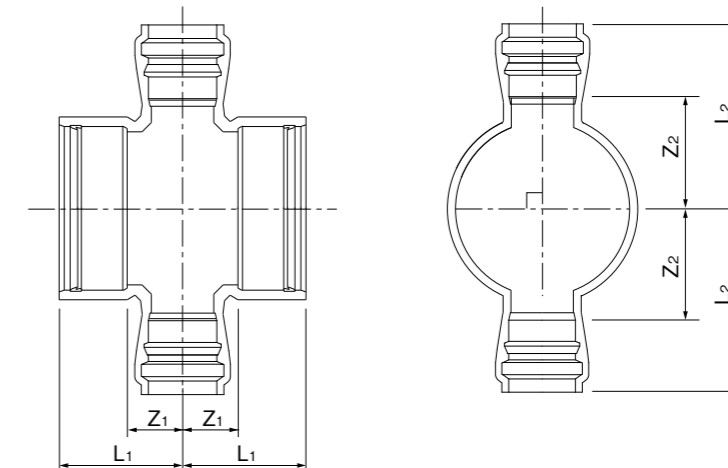
呼び径	L1	Z1	L2	Z2	参考質量 (kg/個)
1000×200×200	405	185	720	575	105
1000×250×250	430	210	745	585	113
1000×300×300	460	240	770	590	123
1000×350×350	495	275	800	605	134
1000×400×400	525	305	820	610	146
1000×450×450	560	340	850	625	159
1000×500×500	585	365	875	635	170
1100×200×200	405	185	770	625	126
1100×250×250	430	210	795	635	135
1100×300×300	460	240	820	640	146
1100×350×350	495	275	850	655	159
1100×400×400	525	305	870	660	173
1100×450×450	560	340	900	675	187
1100×500×500	585	365	925	685	200
1200×200×200	405	185	820	675	149
1200×250×250	430	210	845	685	159
1200×300×300	460	240	870	690	172
1200×350×350	495	275	900	705	187
1200×400×400	525	305	920	710	203
1200×450×450	560	340	950	725	219
1200×500×500	585	365	975	735	232
1350×200×200	405	185	895	750	187
1350×250×250	430	210	920	760	200
1350×300×300	460	240	945	765	216
1350×350×350	495	275	975	780	234
1350×400×400	525	305	995	785	252
1350×450×450	560	340	1025	800	271
1350×500×500	585	365	1050	810	287

注1) 他の組み合わせについても製作可能です。  
注2) 内圧3種以下の仕様です。

# 十字管

## ■十字管 (四受) FRPM × 塩ビ管 (抜け止めリング内蔵型)

C形 呼び径 500~1350



単位: mm

呼び径	L1	Z1	L2	Z2	参考質量 (kg/個)
500×75×75	310	110	420	300	25
500×100×100	320	120	435	305	26
500×125×125	340	140	445	310	28
500×150×150	350	150	460	315	28
500×200×200	385	185	495	325	33
500×250×250	410	210	525	335	37
600×75×75	310	110	470	350	33
600×100×100	320	120	485	355	33
600×125×125	340	140	495	360	35
600×150×150	350	150	510	365	37
600×200×200	385	185	545	375	40
600×250×250	410	210	575	385	47
600×300×300	440	240	605	390	53
700×75×75	310	110	520	400	43
700×100×100	320	120	535	405	44
700×125×125	340	140	545	410	47
700×150×150	350	150	560	415	48
700×200×200	385	185	595	425	54
700×250×250	410	210	625	435	59
700×300×300	440	240	655	440	65
700×350×350	475	275	690	455	75
800×75×75	330	110	570	450	59
800×100×100	340	120	585	455	59
800×125×125	360	140	595	460	64
800×150×150	370	150	610	465	65
800×200×200	405	185	645	475	70
800×250×250	430	210	675	485	76
800×300×300	460	240	705	490	82
800×350×350	495	275	740	505	94
800×400×400	525	305	765	510	105
900×75×75	330	110	620	500	73
900×100×100	340	120	635	505	75
900×125×125	360	140	645	510	81
900×150×150	370	150	660	515	81
900×200×200	405	185	695	525	88
900×250×250	430	210	725	535	96
900×300×300	460	240	755	540	105
900×350×350	495	275	790	555	117
900×400×400	525	305	815	560	130
900×450×450	560	340	855	575	143

単位: mm

呼び径	L1	Z1	L2	Z2	参考質量 (kg/個)
1000×200×200	405	185	745	575	107
1000×250×250	430	210	775	585	116
1000×300×300	460	240	805	590	127
1000×350×350	495	275	840	605	140
1000×400×400	525	305	865	610	154
1000×450×450	560	340	905	625	169
1000×500×500	585	365	935	635	183
1100×200×200	405	185	795	625	128
1100×250×250	430	210	825	635	138
1100×300×300	460	240	855	640	150
1100×350×350	495	275	890	655	165
1100×400×400	525	305	915	660	181
1100×450×450	560	340	955	675	197
1100×500×500	585	365	985	685	213
1200×200×200	405	185	845	675	151
1200×250×250	430	210	875	685	162
1200×300×300	460	240	905	690	176
1200×350×350	495	275	940	705	193
1200×400×400	525	305	965	710	211
1200×450×450	560	340	1005	725	229
1200×500×500	585	365	1035	735	245
1350×200×200	405	185	920	750	189
1350×250×250	430	210	950	760	203
1350×300×300	460	240	980	765	220
1350×350×350	495	275	1015	780	240
1350×400×400	525	305	1040	785	260
1350×450×450	560	340	1080	800	281
1350×500×500	585	365	1110	810	300

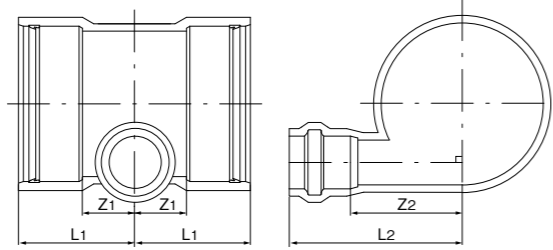
注1) 他の組み合わせについても製作可能です。  
注2) 内圧3種以下の仕様です。



## 泥吐き管

### ■泥吐き管（三受）FRPM × 塩ビ管

C形 呼び径 500~1350



呼び径	L1	Z1	L2	Z2	参考質量 (kg/個)
500×100	320	120	415	305	24
500×125	340	140	430	310	26
500×150	350	150	445	315	26
500×200	385	185	470	325	29
500×250	410	210	495	335	31
500×300	440	240	520	340	35
600×100	320	120	465	355	32
600×125	340	140	480	360	34
600×150	350	150	495	365	35
600×200	385	185	520	375	36
600×250	410	210	545	385	41
600×300	440	240	570	390	45
700×100	320	120	515	405	43
700×125	340	140	530	410	45
700×150	350	150	545	415	46
700×200	385	185	570	425	50
700×250	410	210	595	435	53
700×300	440	240	620	440	57
800×100	340	120	565	455	58
800×125	360	140	580	460	63
800×150	370	150	595	465	63

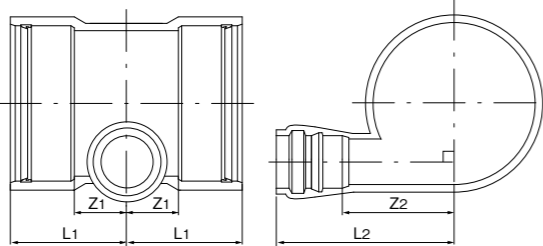
単位: mm

呼び径	L1	Z1	L2	Z2	参考質量 (kg/個)
800×200	405	185	620	475	66
800×250	430	210	645	485	69
800×300	460	240	670	490	75
900×100	340	120	615	505	73
900×125	360	140	630	510	79
900×150	370	150	645	515	80
900×200	405	185	670	525	84
900×250	430	210	695	535	89
900×300	460	240	720	540	96
1000×300	460	240	770	590	118
1000×350	495	275	800	605	128
1000×400	525	305	820	610	138
1100×300	460	240	820	640	142
1100×350	495	275	850	655	153
1100×400	525	305	870	660	164
1200×300	460	240	870	690	167
1200×350	495	275	900	705	181
1200×400	525	305	920	710	194
1350×300	460	240	945	765	211
1350×350	495	275	975	780	227
1350×400	525	305	995	785	243

注1) 他の組み合わせについても製作可能です。  
注2) 内圧3種以下の仕様です。

### ■泥吐き管（三受）FRPM × 塩ビ管（抜け止めリング内蔵型）

C形 呼び径 500~1350



呼び径	L1	Z1	L2	Z2	参考質量 (kg/個)
500×100	320	120	435	305	25
500×125	340	140	445	310	27
500×150	350	150	460	315	27
500×200	385	185	495	325	30
500×250	410	210	525	335	33
500×300	440	240	555	340	37
600×100	320	120	485	355	32
600×125	340	140	495	360	34
600×150	350	150	510	365	35
600×200	385	185	545	375	37
600×250	410	210	575	385	42
600×300	440	240	605	390	47
700×100	320	120	535	405	43
700×125	340	140	545	410	45
700×150	350	150	560	415	46
700×200	385	185	595	425	51
700×250	410	210	625	435	55
700×300	440	240	655	440	59
800×100	340	120	585	455	58
800×125	360	140	595	460	63
800×150	370	150	610	465	63

単位: mm

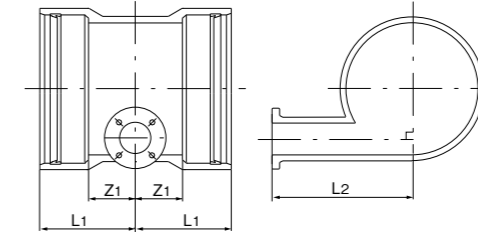
呼び径	L1	Z1	L2	Z2	参考質量 (kg/個)
800×200	405	185	645	475	67
800×250	430	210	675	485	71
800×300	460	240	705	490	77
900×100	340	120	635	505	73
900×125	360	140	645	510	79
900×150	370	150	660	515	80
900×200	405	185	695	525	85
900×250	430	210	725	535	91
900×300	460	240	755	540	98
1000×300	460	240	805	590	120
1000×350	495	275	840	605	131
1000×400	525	305	865	610	142
1100×300	460	240	855	640	144
1100×350	495	275	890	655	156
1100×400	525	305	915	660	169
1200×300	460	240	905	690	169
1200×350	495	275	940	705	184
1200×400	525	305	965	710	198
1350×300	460	240	980	765	213
1350×350	495	275	1015	780	230
1350×400	525	305	1040	785	247

注1) 他の組み合わせについても製作可能です。  
注2) 内圧3種以下の仕様です。

## 泥吐き管

### ■泥吐き管（両受）FRPM × フランジ

C形 呼び径 500~1350

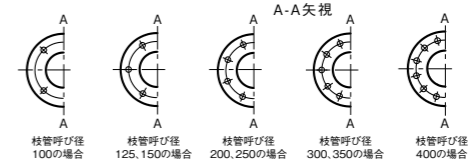


呼び径	L1	Z1	L2	参考質量 (kg/個)
500×100	320	120	415	26
500×125	340	140	430	28
500×150	350	150	445	28
500×200	385	185	470	33
500×250	410	210	495	36
500×300	440	240	520	41
600×100	320	120	465	33
600×125	340	140	480	35
600×150	350	150	495	37
600×200	385	185	520	40
600×250	410	210	545	46
600×300	440	240	570	51
700×100	320	120	515	44
700×125	340	140	530	46
700×150	350	150	545	48
700×200	385	185	570	55
700×250	410	210	595	58
700×300	440	240	620	61
800×100	340	120	565	59
800×125	360	140	580	64
800×150	370	150	595	65
800×200	405	185	620	70
800×250	430	210	645	74
800×300	460	240	670	81
900×100	340	120	615	74
900×125	360	140	630	80

単位: mm

呼び径	L1	Z1	L2	参考質量 (kg/個)
900×150	370	150	645	82
900×200	405	185	670	90
900×250	430	210	695	94
900×300	460	240	720	102
1000×300	460	240	770	124
1000×350	495	275	800	138
1000×400	525	305	820	148
1100×300	460	240	820	146
1100×350	495	275	850	163
1100×400	525	305	870	175
1200×300	460	240	870	173
1200×350	495	275	900	191
1200×400	525	305	920	204
1350×300	460	240	945	217
1350×350	495	275	975	237
1350×400	525	305	995	254

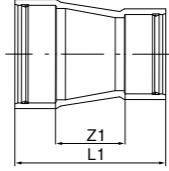
注1) 他の組み合わせについても製作可能です。  
注2) ボルト穴の配置は下図のようになります。  
注3) 呼び径200~350は内圧4種以下の仕様です。  
呼び径400は内圧5種以下の仕様です。



## 片落ち管

### ■片落ち管 (両受) FRPM × FRPM

C形 呼び径 500~1350



呼び径	L1	Z1	参考質量 (kg/個)
600×500	770	370	31
700×500	890	490	41
700×600	770	370	42
800×500	1180	760	63
800×600	910	490	56
800×700	790	370	57
900×600	1105	685	73
900×700	910	490	71
900×800	810	370	74
1000×700	1105	685	92

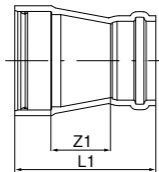
注1) 他の組み合わせについても製作可能です。

単位: mm

呼び径	L1	Z1	参考質量 (kg/個)
1000× 800	930	490	90
1000× 900	810	370	90
1100× 800	1125	685	115
1100× 900	930	490	111
1100×1000	810	370	106
1200× 900	1125	685	138
1200×1000	930	490	133
1200×1100	810	370	127
1350×1000	1225	785	180
1350×1100	930	490	167
1350×1200	810	370	165

### ■片落ち管 (両受) FRPM × 塩ビ管

C形 呼び径 500~800



呼び径	L1	Z1	参考質量 (kg/個)
500×350	730	335	21
500×400	765	355	23
500×450	715	290	23

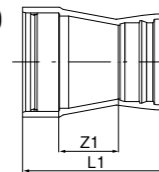
注1) 他の組み合わせについても製作可能です。

単位: mm

呼び径	L1	Z1	参考質量 (kg/個)
600×400	885	475	30
600×450	845	420	30
600×500	800	360	31
700×450	1105	680	47
700×500	920	480	43
800×500	1210	750	64

### ■片落ち管 (両受) FRPM × 塩ビ管 (抜け止めリング内蔵型)

C形 呼び径 500~800



呼び径	L1	Z1	参考質量 (kg/個)
500×350	770	335	24
500×400	810	355	27
500×450	770	290	28

注1) 他の組み合わせについても製作可能です。

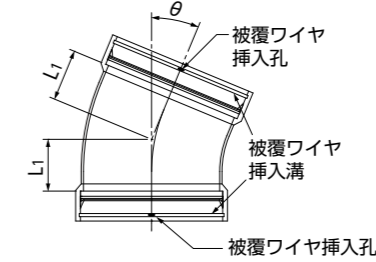
単位: mm

呼び径	L1	Z1	参考質量 (kg/個)
600×400	930	475	34
600×450	900	420	35
600×500	860	360	37
700×450	1160	680	52
700×500	980	480	49
800×500	1270	750	70

## 曲管 (離脱防止付き)

### ■曲管 (離脱防止付き)

C形 呼び径 500~1000



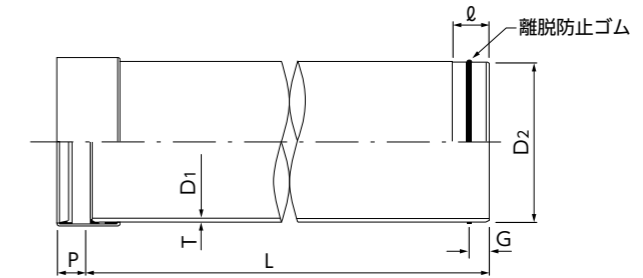
L1, R: (mm)

呼び径	$\theta=30^\circ$			$\theta=60^\circ$			$\theta=90^\circ$			内圧使用 適用
	L1	参考質量 (kg/個)	R	L1	参考質量 (kg/個)	R	L1	参考質量 (kg/個)	R	
500	320	68	792	320	71	511	450	83	400	3種 4種 5種
600	330	92	842	350	100	574	500	124	458	
700	340	120	892	380	134	636	550	168	515	
800	350	155	942	410	179	699	600	227	572	
900	370	196	992	440	227	762	650	301	630	
1000	380	241	1042	470	286	824	700	381	687	

注1) L1寸法は上記の角度での寸法であり、詳しくは前記P6, 7の「曲管自由角寸法表」の標準L1寸法を参照してください。  
 注2) 設定角度は0°~90°の範囲で任意の角度で製作可能です。  
 注3) 離脱防止付き曲管を使用する場合は一体化長さの確認をしてからご使用ください。  
 注4) 離脱防止付き曲管と接続する直管には、下記の離脱防止ゴム付き直管をご使用ください。

### ■ [参考] 直管 (離脱防止ゴム付き)

C形 呼び径 500~1000



単位: mm

呼び径	厚さ T	直管部 内径 D1	挿口部 外径 D2	受口部 深さ P	挿口長 ℓ	離脱防止 ゴム 位置G	有効長 L	参考質量 W (kg/4m)	内圧使用 適用	
500	10	500	523	200	210	112	2000 6000	165	3種	
600	12	600	627	200	210	112		229		4種
700	14	700	731	200	210	112		305		
800	16	800	835	220	230	114		396		
900	18	900	939	220	230	114		496		
1000	20	1000	1043	220	230	131	615			

注) 参考質量は4m管の質量を記載しています。