

エスロン[®]ラクのびペックス コルゲートウォーム

保温付 エスロペックス
(5mm)
と同じ環境で
使えます!

保温性能はそのまま
傷に強く、より柔軟に!



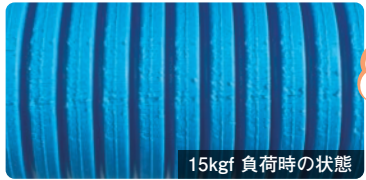
業界初

5mm保温
同等の
保温性確保!!

ラインナップ: 呼び径10,13,16,20

傷に強い

間仕切り基礎の角などと擦れても
5mm保温付より破れにくくなりました

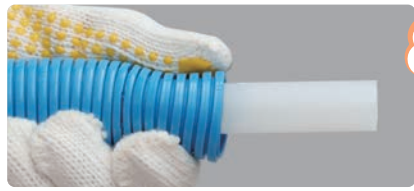


コンクリートで
傷が付いても破れなし!

15kgf 負荷時の状態

被覆の伸縮が柔軟

伸縮性に優れ、継手接続時の被覆のずらし・
戻しが簡単になりました



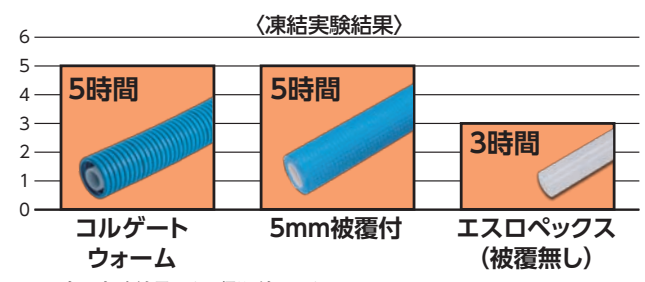
継手接続時の
管の露出や隠蔽が
5mm保温付よりも
容易

優れた保温性能

保持突起が空気層を形成することで、
管内水の凍結を防止します



〈凍結実験条件〉
雰囲気温度を5℃から-10℃に変更し、
呼び径13の完全凍結時間を測定



※上表は実験結果であり保証値ではありません。
凍結のおそれがある地域や屋外では、別途保温等が必要です。
※5mm被覆付は、外径27mm品での評価結果です。

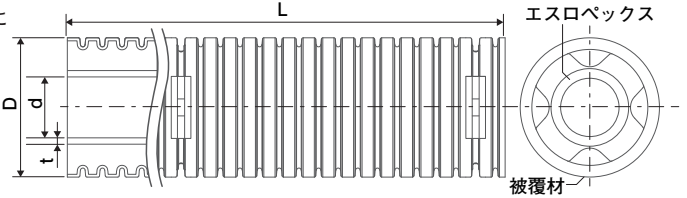
5mm保温付エスロペックスと同じ使用環境で
給水・給湯配管にご使用いただけます

■ エスロンラクのびベックス コルゲートウォームのラインナップ

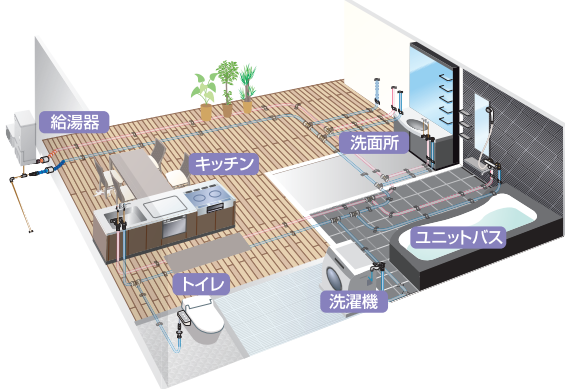
単位：mm

品番	呼び径 ^{※1} _{※2}	D	d(参考)	t(最小)	L(m/巻)	参考質量(kg/巻)	対応サドル ^{※3}	被覆材色	梱包数(巻)	価格(円/巻)
CW10B45/CW10P45	10	27.5	9.8	1.4	45.0	5.2	FLX22用	ブルー/B(給水用) ピンク/P(給湯用)	1	26,690
CW13B45/CW13P45	13	30.5	12.8	1.9	45.0	7.3	FLX25用		1	29,900
CW16B22/CW16P22	16	36.5	16.2	2.4	22.0	5.4	FLX30用		1	21,430
CW20B22/CW20P22	20	42.0	20.5	3.0	22.0	8.0	FLX36用		1	24,690

- ※1. エスロベックスの呼び径10、13はJIS K 6769 M種管PN15及びJIS K 6787 M種管に該当します。エスロベックスの呼び径16、20はJIS K 6769 M種管PN15に該当します。PN15とは、20℃での最高使用圧力が1.5MPa {15.3kgf/cm²}の管をいいます。
- ※2. 呼び径10の内管(エスロベックス)は「ラクのびベックス」ではありません。
- ※3. 対応サドルはエスロンエスロカチットS給水・給湯システム配管カタログに掲載のさや管サドル等を検討ください。
- ※4. コルゲート被覆を通じての内管の更新はできません。



給水・給湯配管に最適



戸建やマンションなど、
これまで5mm保温付エスロベックスを
使っていた現場に最適です

内管は、巻き癖の少ない「ラクのびベックス」

「ラクのびベックス」は、
直進性が大幅に向上!
取り回しが容易になりました

※呼び径10の内管は「ラクのびベックス」ではありません。



使用継手について



エスロカチットS

継手はJIS K 6769 M種管PN15に対応の
「エスロカチットS」などが使用可能です



⚠ 取り扱いについての注意事項

- ラクのびベックス コルゲートウォームは給水・給湯配管に使用し、エア配管や薬液配管には使用しないでください。
- 山間部、寒冷地については別途保温工事をご検討ください。
- 屋外露出配管では、外部衝撃・紫外線劣化防止のため、保温材等で外面保護してください。
- 炎天下や極寒の場所に放置しないで、屋内に保管してください。
- 管を運搬するときは、必ず持ち上げて運搬してください。引きずり、投げ出し等は絶対にしないでください。
- 使用時は袋の内側から使用する分だけ引き出して切断してください。
梱包袋から一度に全て取り出すと、パイプが広がり袋に戻しづらくなります。
- コルゲート被覆を通じての内管の更新はできません。
- 温度及び最高圧力を守って使用してください。
- 最高使用温度を超える異常温度が発生する熱源機器には使用しないでください。

温度と最高使用圧力

使用温度(℃)	0~20以下	~40以下	~60以下	~70以下	~80以下	~90以下	~95以下
最高使用圧力(MPa)	1.50	1.25	0.95	0.85	0.75	0.70	0.65

- その他ご不明な点は弊社営業所までお問い合わせください。



○ 使用する分だけ
引き出して切断してください



✗ 一度に全て取り出さないでください

SEKISUI 環境・ライフラインカンパニー

エスロンタイムズ
<https://eslontimes.com>

二次元コードで
アクセスはコチラ!



専用の管理ページでさらに便利に!
あなただけのエスロンタイムズ

MYエスロン®

*記載価格はメーカー希望標準設計価格です。
*価格には消費税は含まれておりません。
*記載価格は2024年9月現在のものです。
*印刷のため製品の色調は実物とは異なる場合があります。
*記載事項は予告なく変更する場合があります。

不許転載

2024年 7月 初 版
2024年 9月 初 版-3刷

エスロンラクのびベックス
コルゲートウォームリーフレット

積水化学工業株式会社
建築システム事業部

ツールコード
No. 06004
2024. 9. 3TH TX