



## エスロハイパー NEWS

### ◆ パイプインパイプ工法による施工事例

#### ■ 水道配水用ポリエチレン管を用いたパイプインパイプ工法の特長

水道配水用ポリエチレン管を用いたパイプインパイプ工法は、既設管をさや管としその中に新しい管を挿入し管路の更新を図る工法であり、軽量・柔軟なポリエチレン管を新管に採用することで、短期施工、コスト縮減を実現しました。

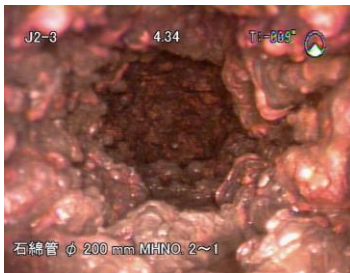
1. 交通量その他の要因で開削工事が困難な場合でも施工が可能
2. 開削が立坑部のみなので周辺環境への負荷が少ない
3. 施工後の復旧が立坑部のみなので通常の開削工事に比べ、ローコストですむ
4. 一般的な敷設替えと比較して短工期
5. 既設管をさや管とする為、他の工事で新管を損傷する可能性が低い
6. 既設管をさや管とする為、工事中に他の既存埋設物と干渉する心配がない

#### ■ パイプインパイプ工法による施工例

パイプインパイプ工法は、道路横断などの施工困難部を中心に、全国で採用されています。施工は、①管内調査、②ワイヤー設置及び管内さび瘤除去、③管の接合、④管の引き込み、⑤検査の手順で実施します。その際、管接合方法によってダウンサイズ径が決まります。

接合部外径比較 ( ) 内数値は、既設管からのサイズダウン

新管呼び径	φ50	φ75	φ100	φ150	φ200	φ250	φ300
管外径 mm	63	90	125	180	250	315	355
EF接合時の外径 mm	83 (2)	117 (2)	163 (2)	234 (2)	310 (3)	390 (3)	440 (3)
バット接合時の外径 mm	68 (1)	96 (1)	132 (1)	190 (1)	261 (2)	328 (2)	369 (2)



管内調査



ワイヤー設置



管接合 (バット)



管の引き込み

### 積水化学工業株式会社 環境・ライフラインカンパニー

**東北支店**  
土木システム営業所 022(217)0607

**東日本支店**  
東京設備システム営業所 03(5521)0641  
関東土木システム営業所 048(646)0160  
横浜営業所 045(474)1810  
静岡営業所 054(275)0720  
甲信営業所 0263(38)1220  
東関東営業所 04(7130)0010

**中部支店**  
設備システム営業所 052(307)6806

**西日本支店**  
近畿土木システム営業所 06(6365)4546  
中国土木システム営業所 082(224)6219  
北陸営業所 076(231)4245  
京滋営業所 075(662)3418  
四国営業所 0897(57)9125

**九州支店**  
設備システム営業所 092(271)1314

積水化学北海道(株)  
直需・ストック営業部 011(737)6330

お客様相談室  
【東京】03(5521)0505  
【大阪】06(6365)4133



**エスロハイパーJW**  
製品ページへの  
アクセスはコチラ!

**エスロタイムズ on the Web**

<http://www.eslontimes.com>